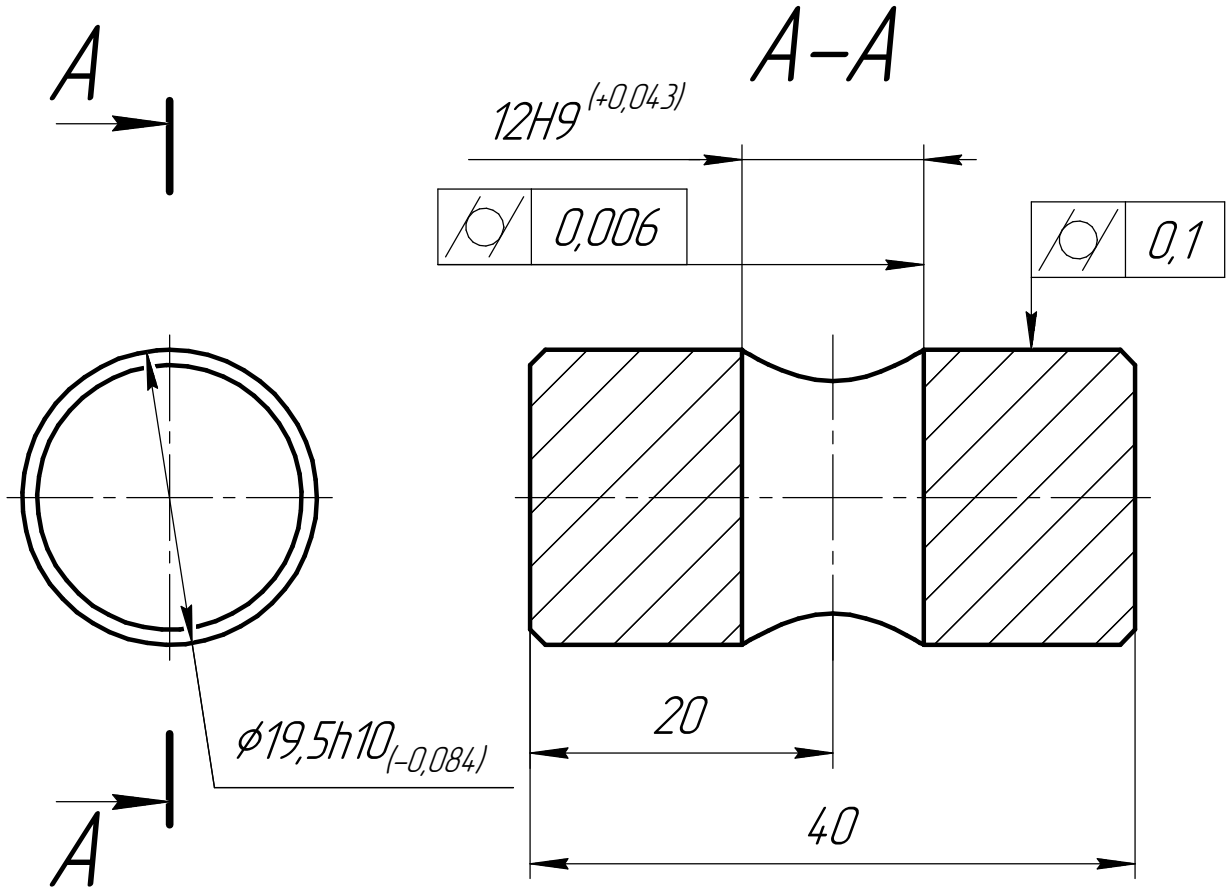


1796452_ID.04

$\sqrt{Ra\ 3,2\ (\checkmark)}$



1. *Размеры для справок.
2. Острые кромки притупить.
3. Общие допуски по ГОСТ 30893.1 – m (средний класс точности).
4. Покрытие гальваническое цинкование по технологии изготовителя. Толщина покрытия не менее 20 мкм.

Перв. примен.
Справ. №
Подп. и дата
Инв. № дробл.
Взам. инв. №
Подп. и дата
Инв. № подл.

Изм.	Лист	№ докум.	Подп.	Дата
Разраб.		Максютина		
Пров.		Месхи		
Т.контр.				
Н.контр.				
Утв.				

1796452_ID.04			
<h1>Вкладыш</h1>	Лит.	Масса	Масштаб
		0,08	2:1
<h2>Ст3 ГОСТ 380-2005</h2>	Лист	Листов	1
	ООО "АЙДИ_ИНЖИНИРИНГ" г.Екатеринбург		