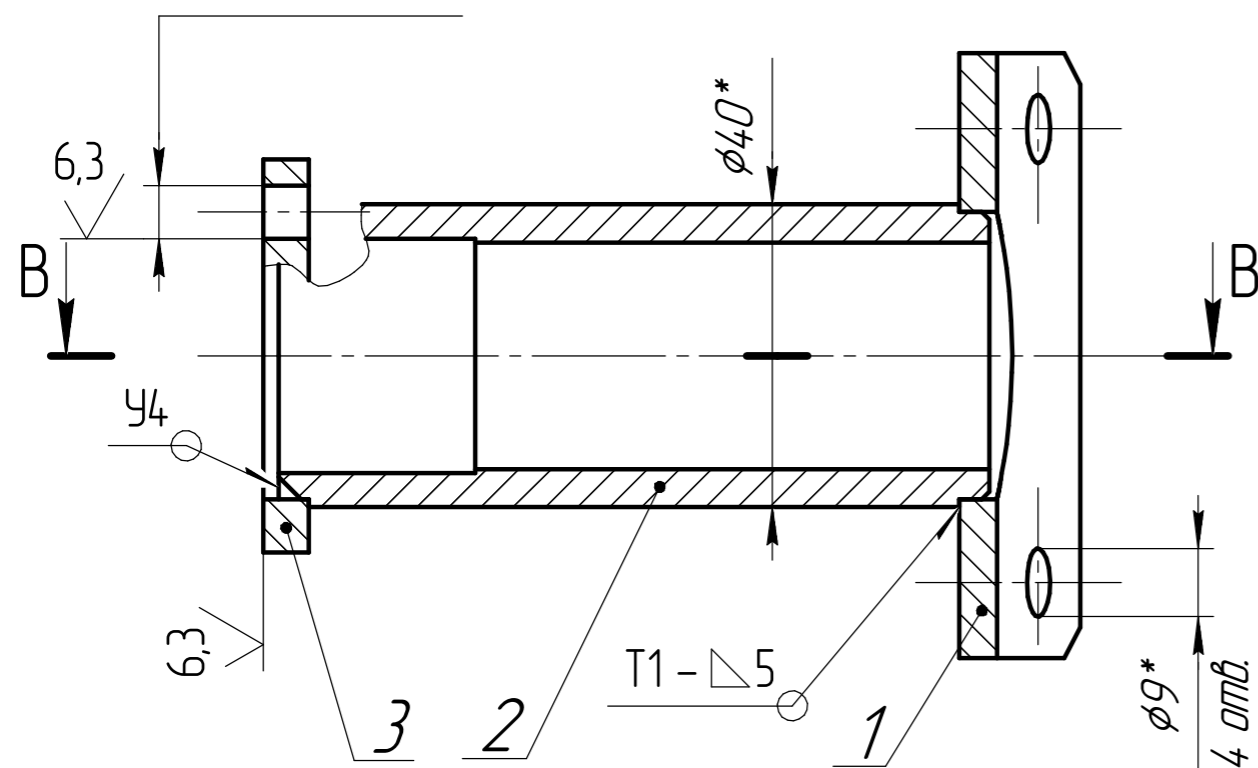


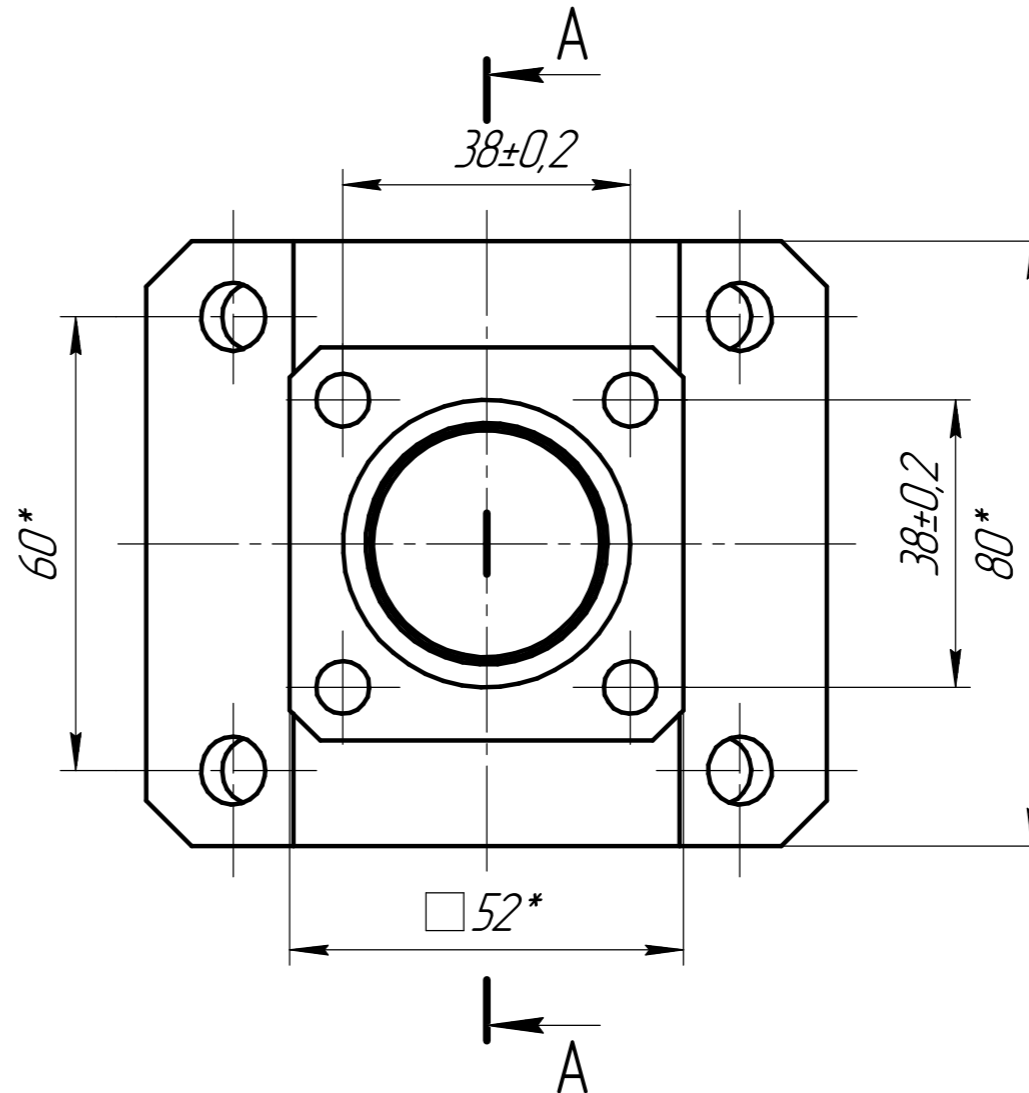
НДСА.014.01.08.07.00 СБ

A-A

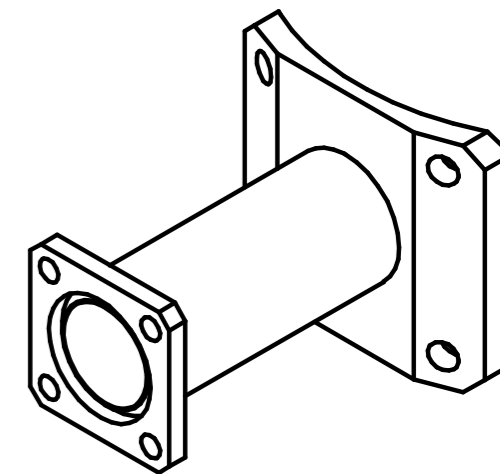
4 отв. $\phi 7^{+0,36}$



B-B

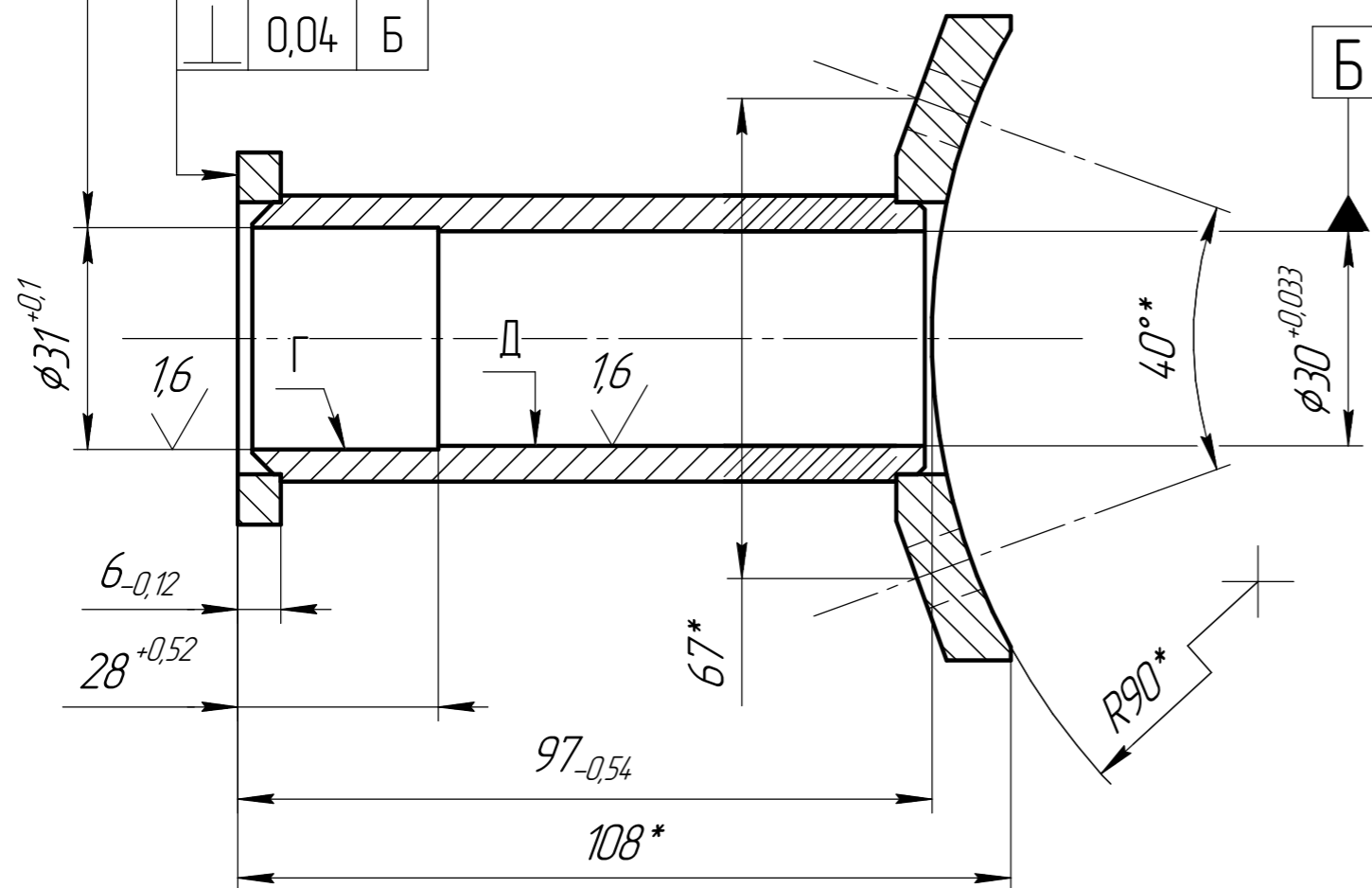


Изометрия (1:2)



$\phi 0,025$ Б

0,04 Б



1. * Размеры для справок.
2. Сварные швы по ГОСТ 5264-80.
3. Покрытие - Эмаль МЛ-152, серая, кроме поверхностей Г и Д и отверстий.

Ревизия 1.

НДСА.014.01.08.07.00 СБ				Лит.	Масса	Масштаб
1	1367	Пыцагина	27.03.23		0,79	1:1
Изм.	Лист	№ док.м.	Подп.	Дата		
Разраб.	Волкова			16.01.2020		
Проб.						
Т.контр.						
Н.контр.						
Утв.						
Переходник				Лист 1		
Сборочный чертеж				Листов 1		
				ЭСТО		

Копировал

Формат А3

Перв. примен.

Справ. №

Подп. и дата

Изм. № док.м.

Взам. инв. №

Подп. и дата

Изм. № подл.