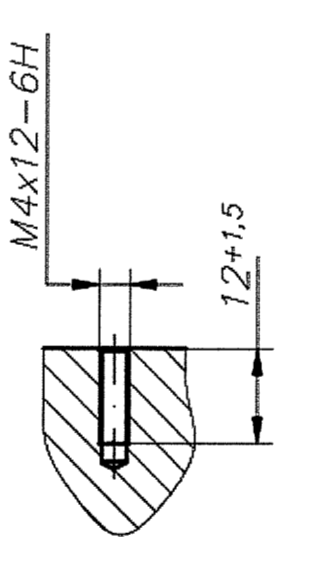
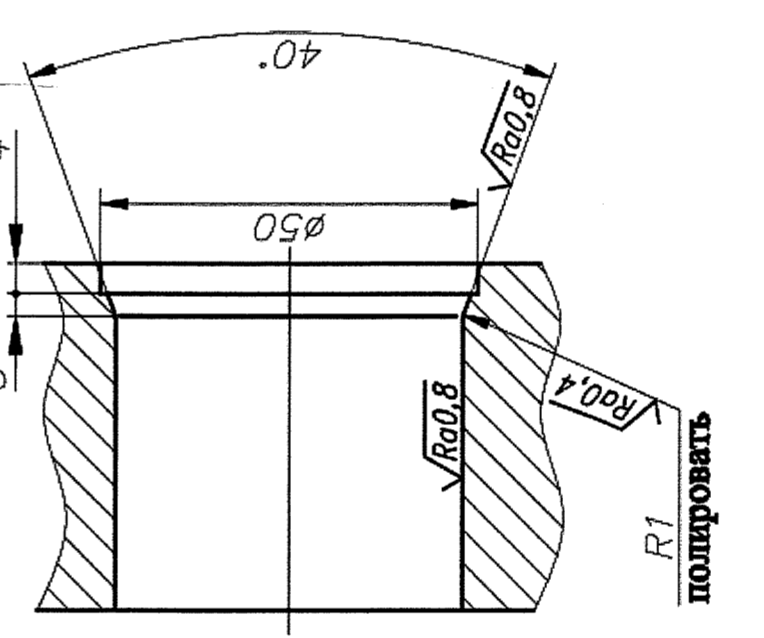


1. Неуказанные предельные отклонения размеров Н12; h12; jg14.
2. Недорез (уменьшенный) и фаски резьбы - по ГОСТ 10549-63. Коническая дюймовая резьба - по ГОСТ 6111-52.
3. Неуказанные радиусы скруглений R2мм.
4. *Размеры для справок.
5. **Размеры обеспечиваются инструментом.
6. Покртытие: Ан.окс.хр., внутреннюю поверхность (поверхность М) - гр. ВЛ-02 ГОСТ 12707-77, гр. АК-070 ГОСТ 25718-83 эмаль эмаль НЦ-132К ГОСТ 6631-74 белая 2 слоя; наружная поверхность - грунт LEVISMIDCOAT, эмаль полиуретановая PUR 3355 светлосиняя 2 слоя; отверстия и канавки под уплотнение (поверхность Н) эмалью не покрывать (только грунтовать).
7. Маркировку А, Б, В, Г, Н и П, надпись "Клапан предохранительный" наносить шрифтом Н-10мм по трафарету эмалью НЦ-132К ГОСТ 6631-74, белая. Допускается эмаль ПФ-115 ГОСТ 6465-76, белая. Надпись "Клапан экстренной компрессии" наносить эмалью НЦ-132К ГОСТ 6631-74, красная. Допускается эмаль ПФ-115 ГОСТ 6465-76, красная.
8. Надпись "КИСЛОРОД ОПАСНО" наносить по трафарету эмалью НЦ-132К ГОСТ 6631-74, черная.
9. Клеймить К на бирке.

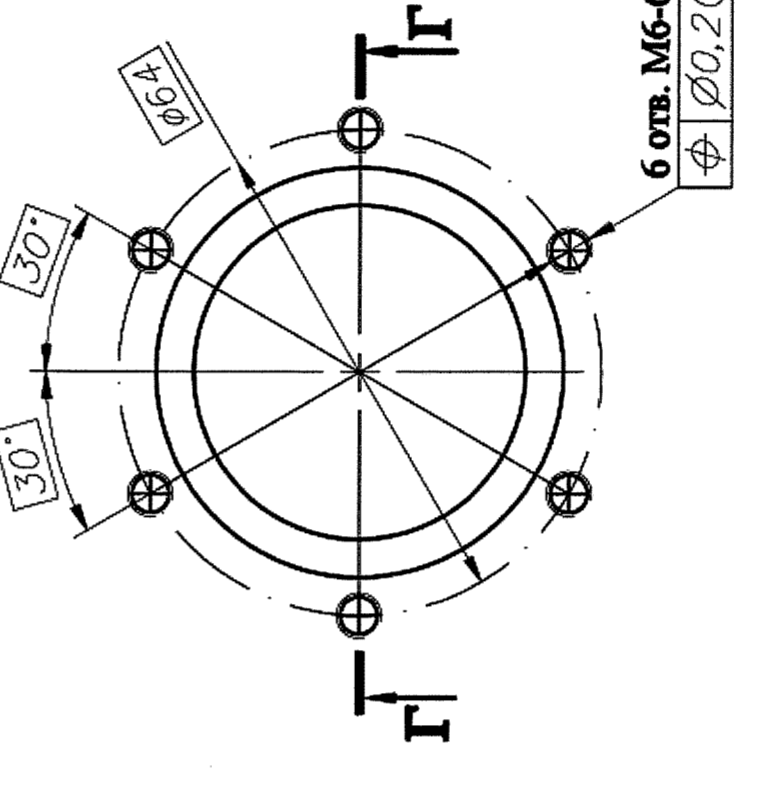
Ф-Ф (1:1) (4места)



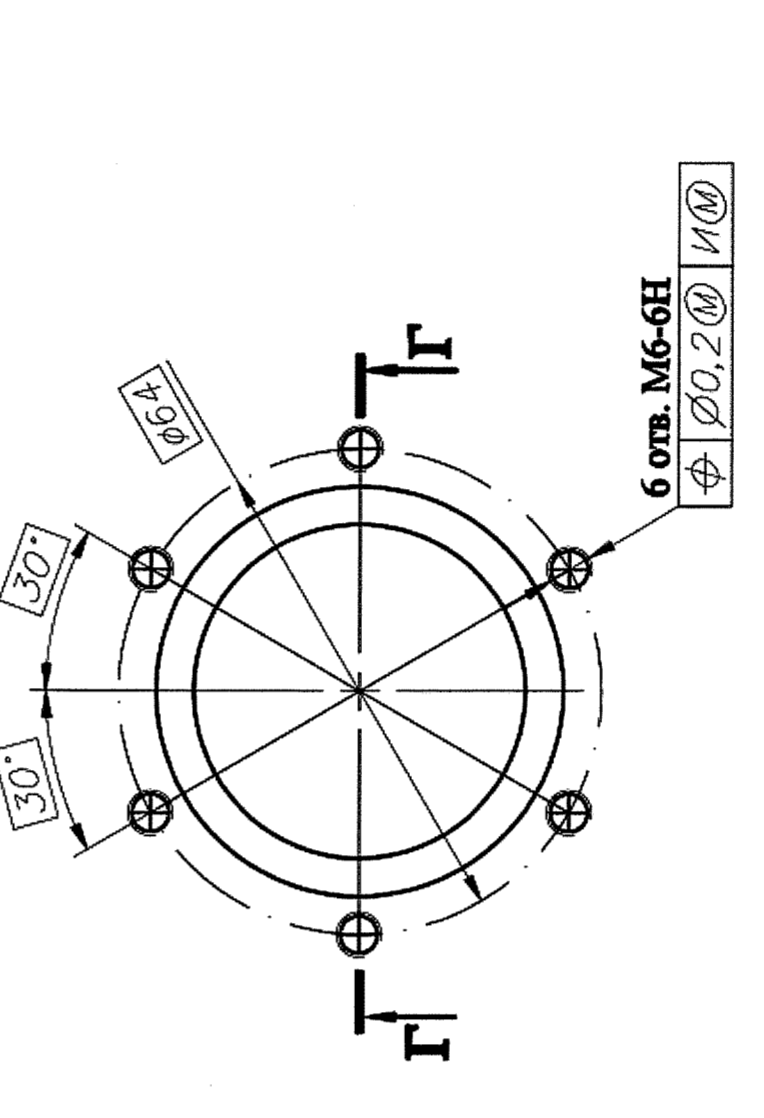
К-К (1:1)



В (1:1) (2места)



Г-Г (1:1) (2места)



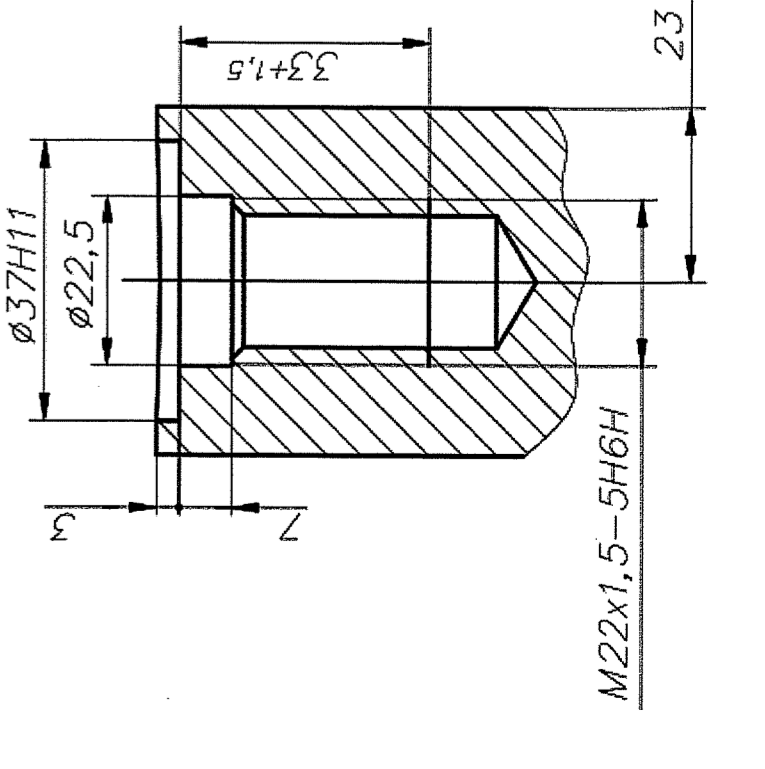
Д-Д (1:1)



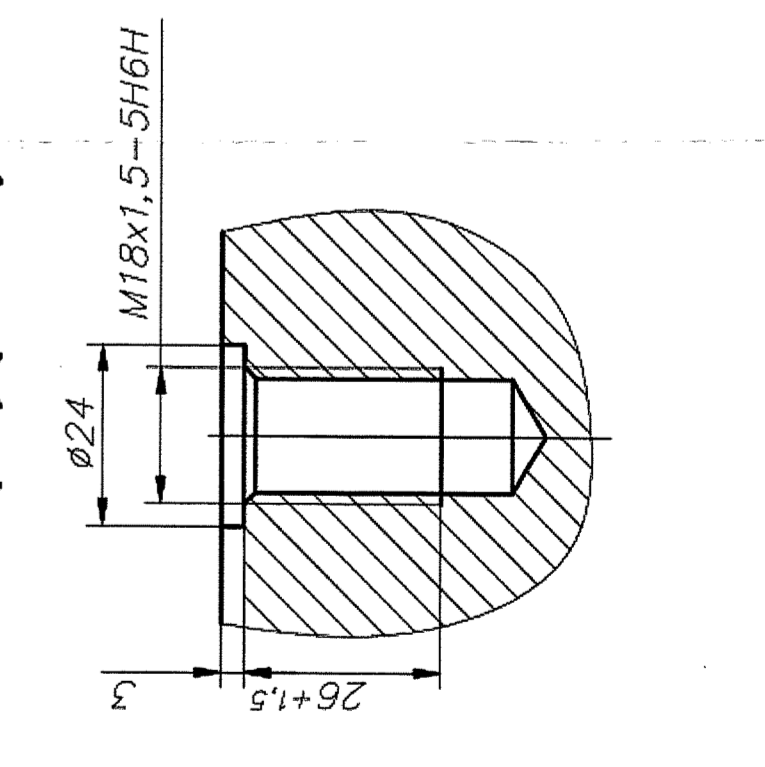
Ж-Ж (1:1)



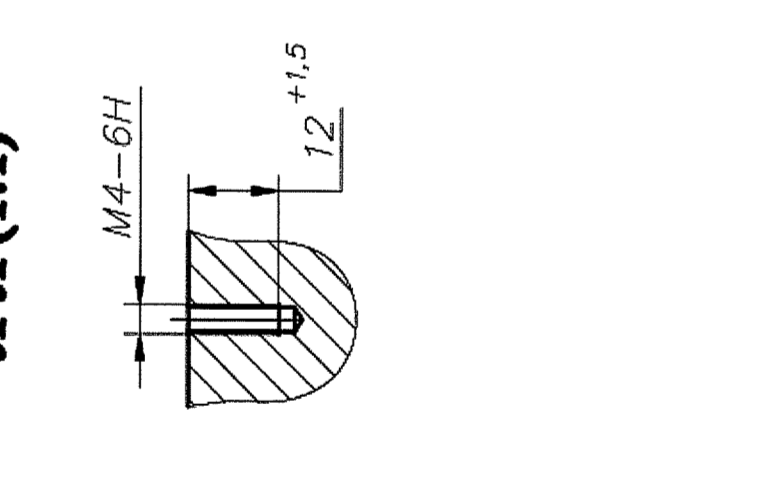
Н-Н (1:1)



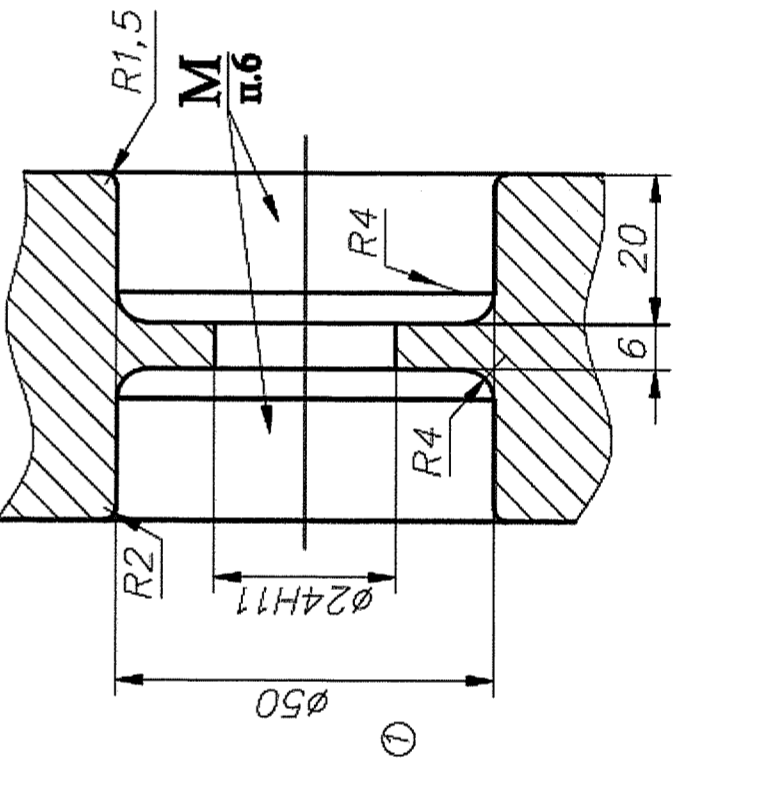
3-3 (1:1) (2места)



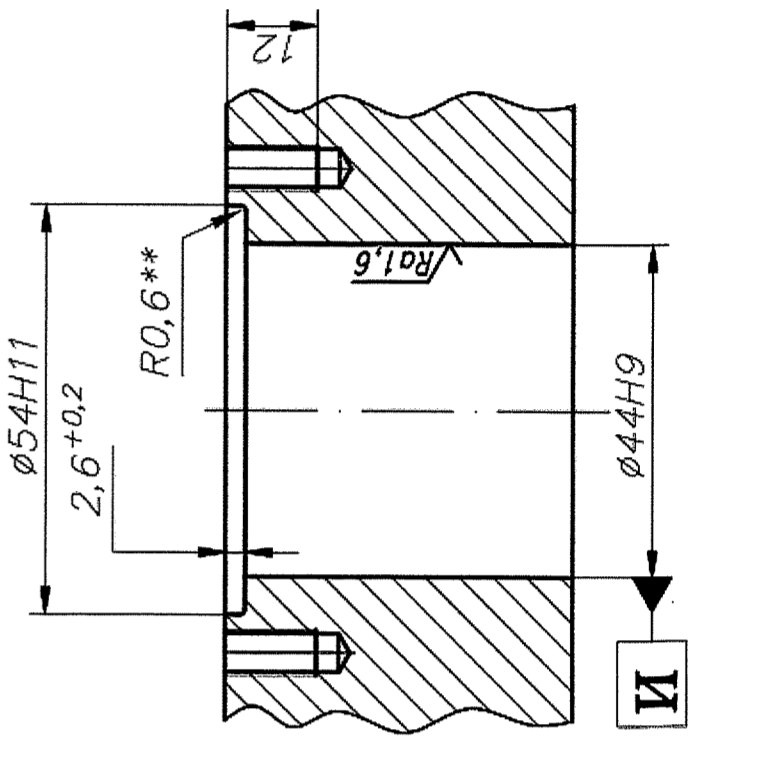
Л-Л (1:1)



Д-Д (1:1)

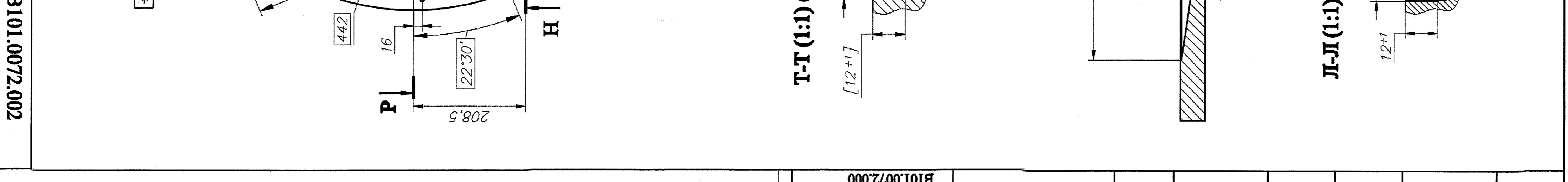


Г-Г (1:1) (2места)

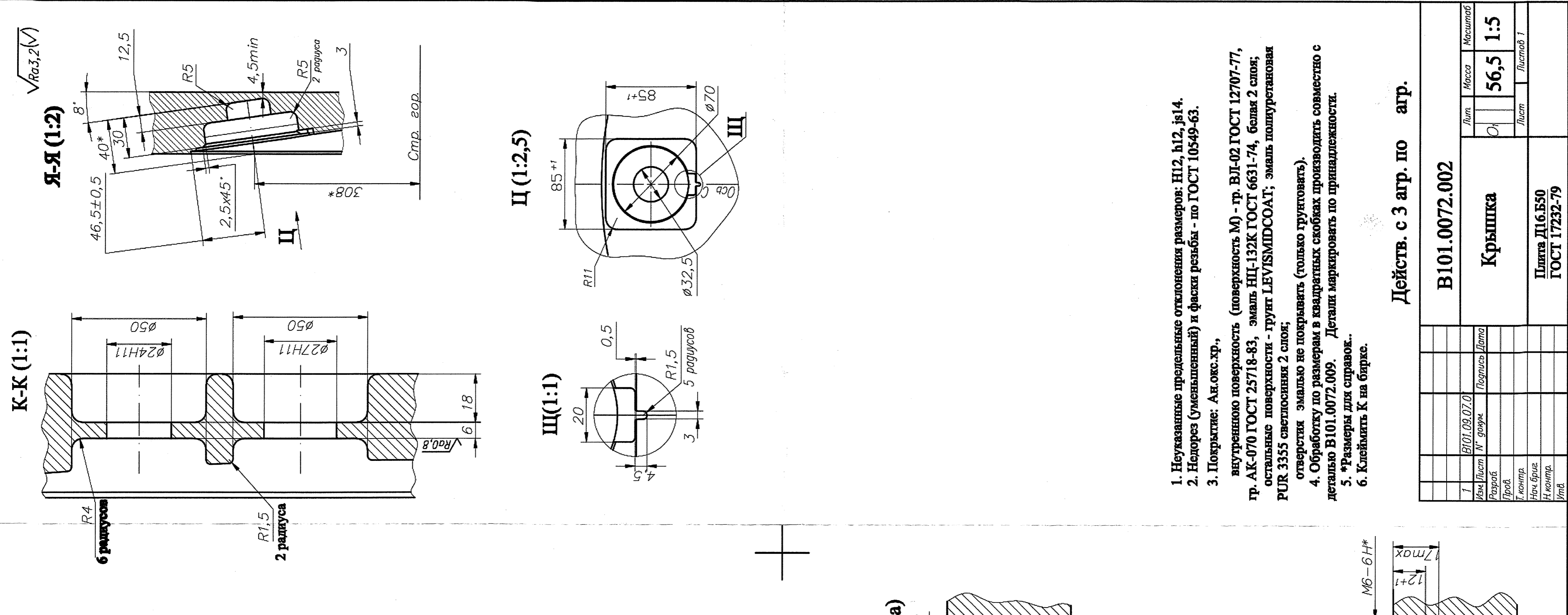
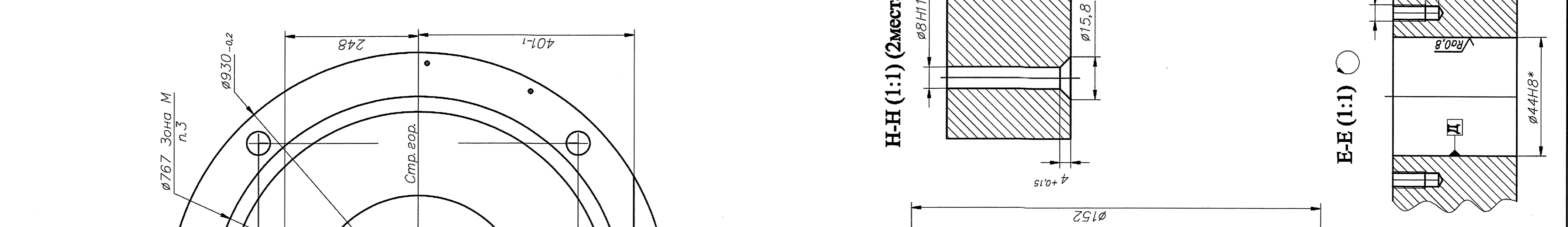
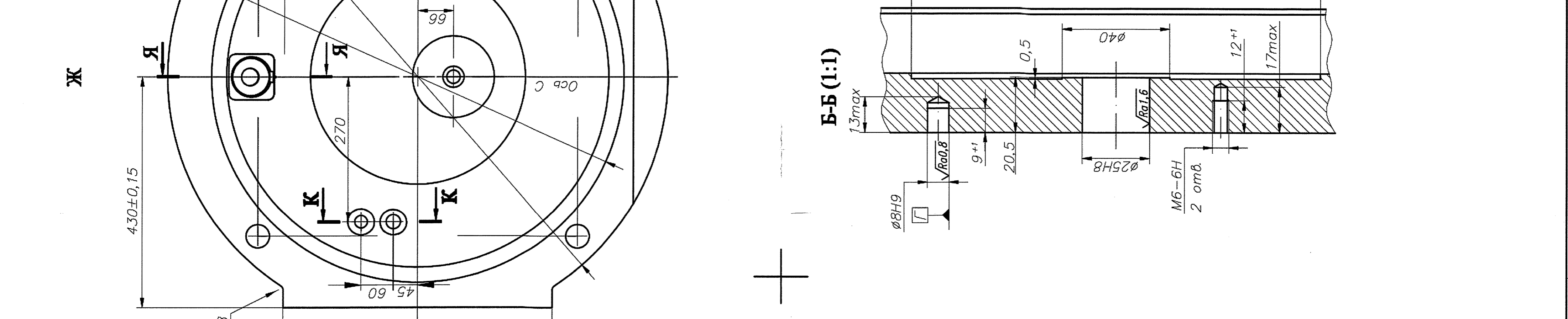
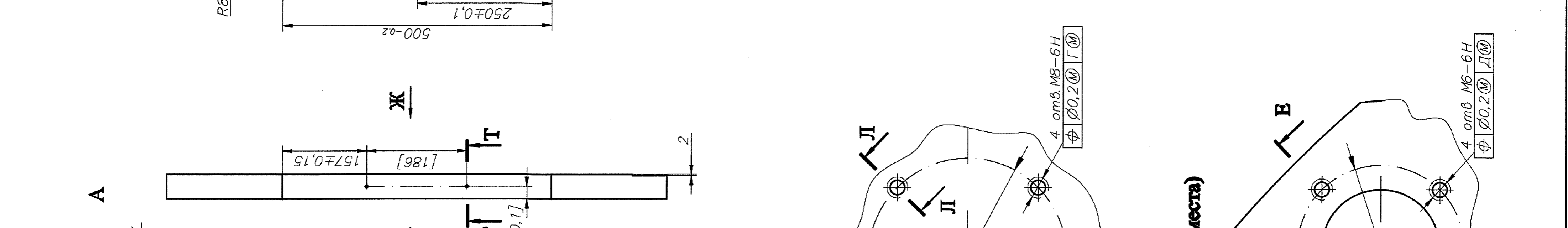
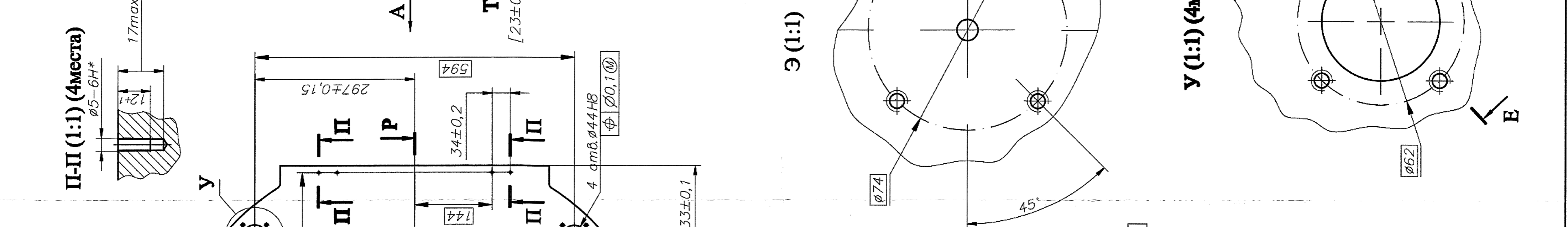
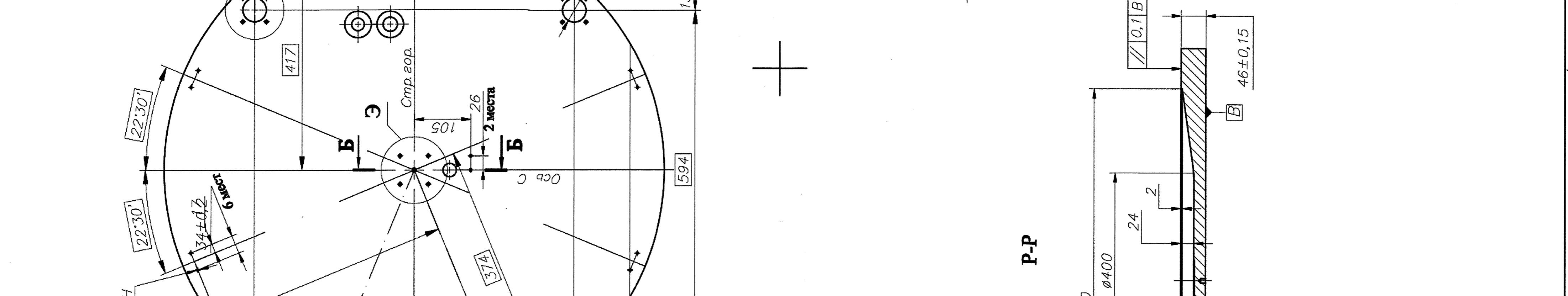


№д. N поз. N	Поз. и гом.	Век. и N	№д. N	№д. N	Лист	Листов
№д. N поз. N	Поз. и гом.	Век. и N	№д. N	№д. N	Лист	Листов

Действ. с 3 апр. по агр.						
B101.0071.001						
№д. N поз. N	Поз. и гом.	Век. и N	№д. N	№д. N	Лист	Листов
№д. N поз. N	Поз. и гом.	Век. и N	№д. N	№д. N	Лист	Листов



Т-Т (1:1) (2места) [M6-6H] 2 отб. [12+]



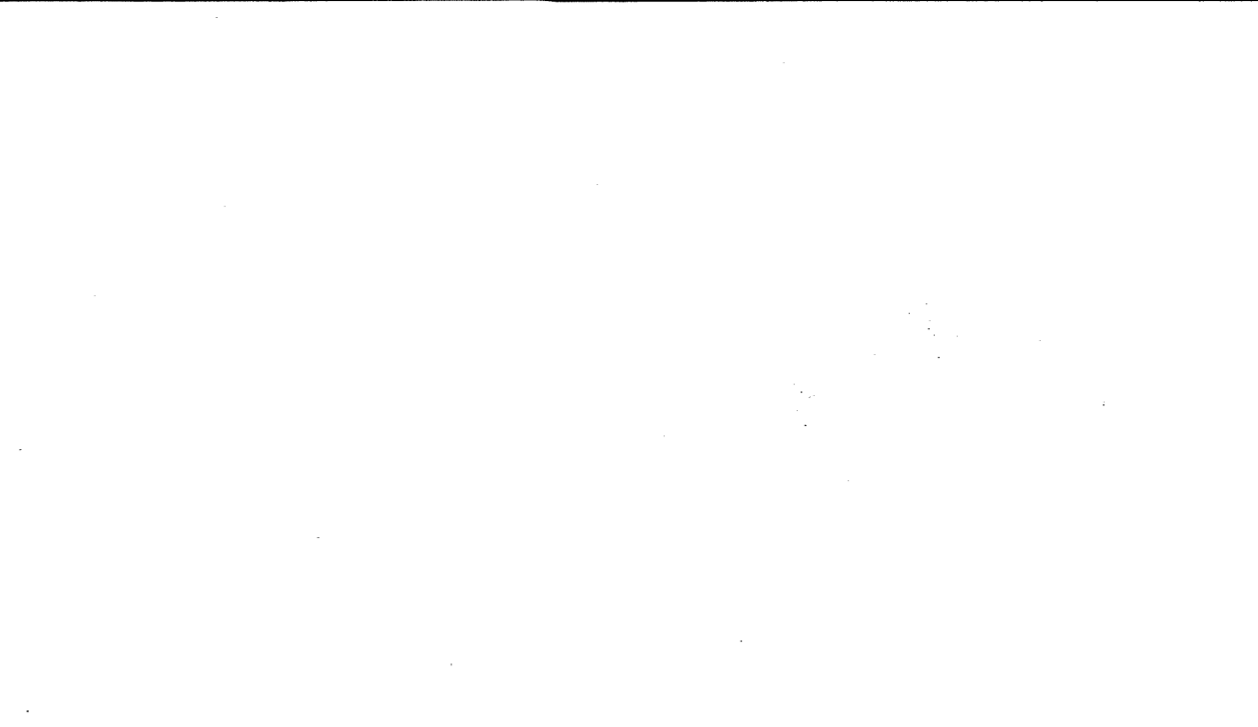
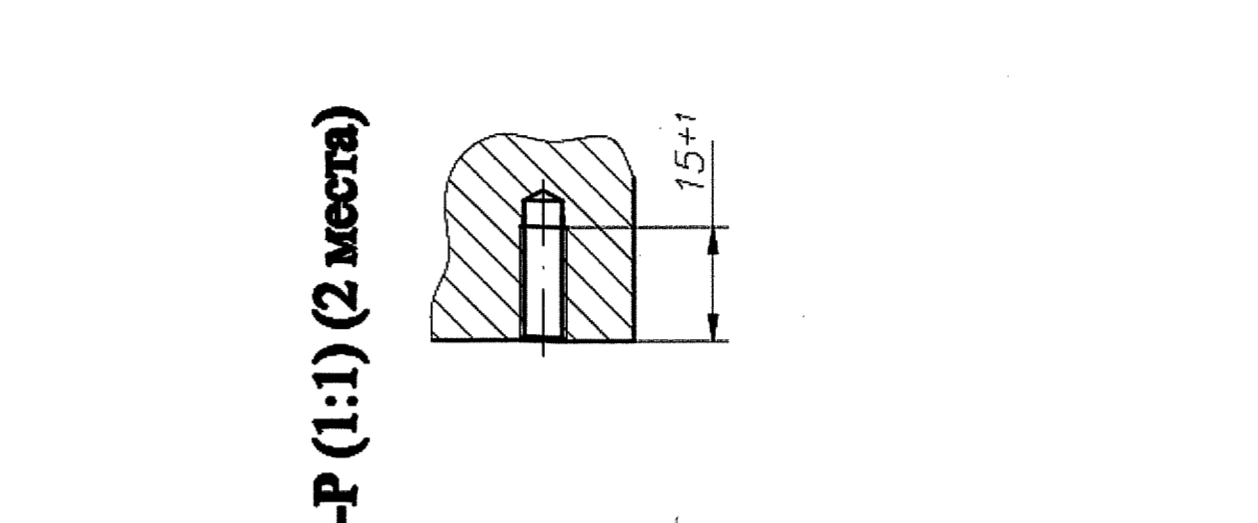
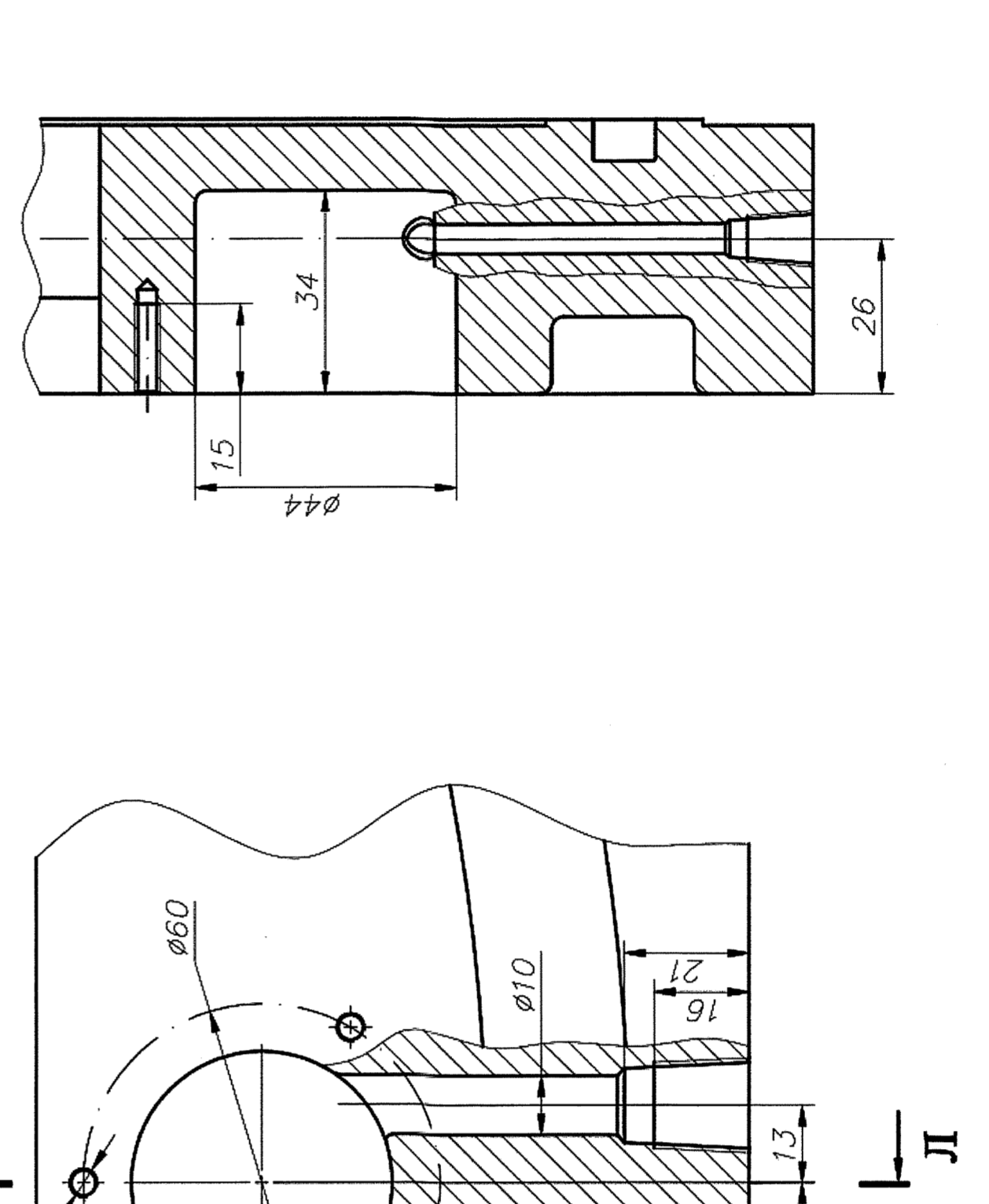
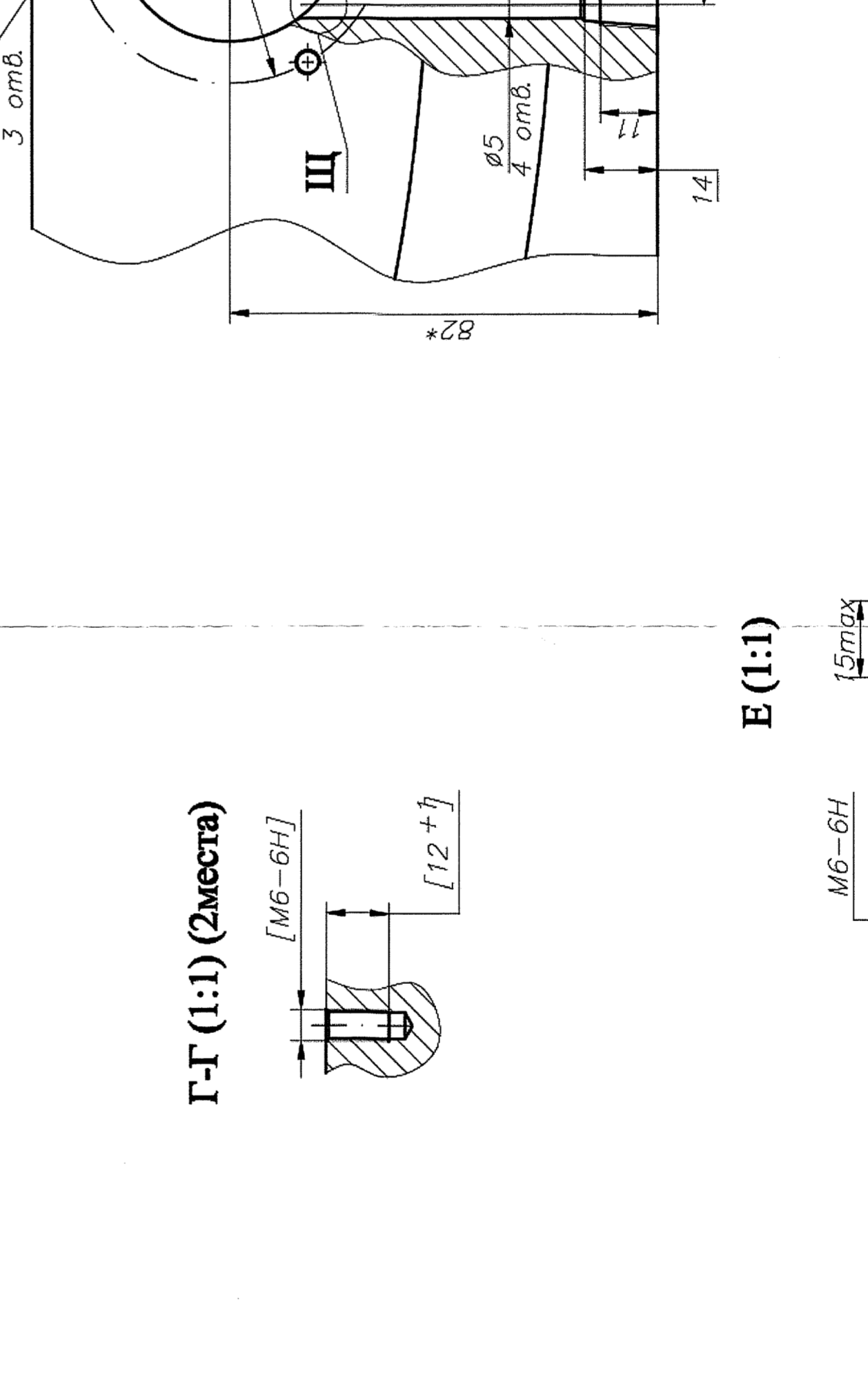
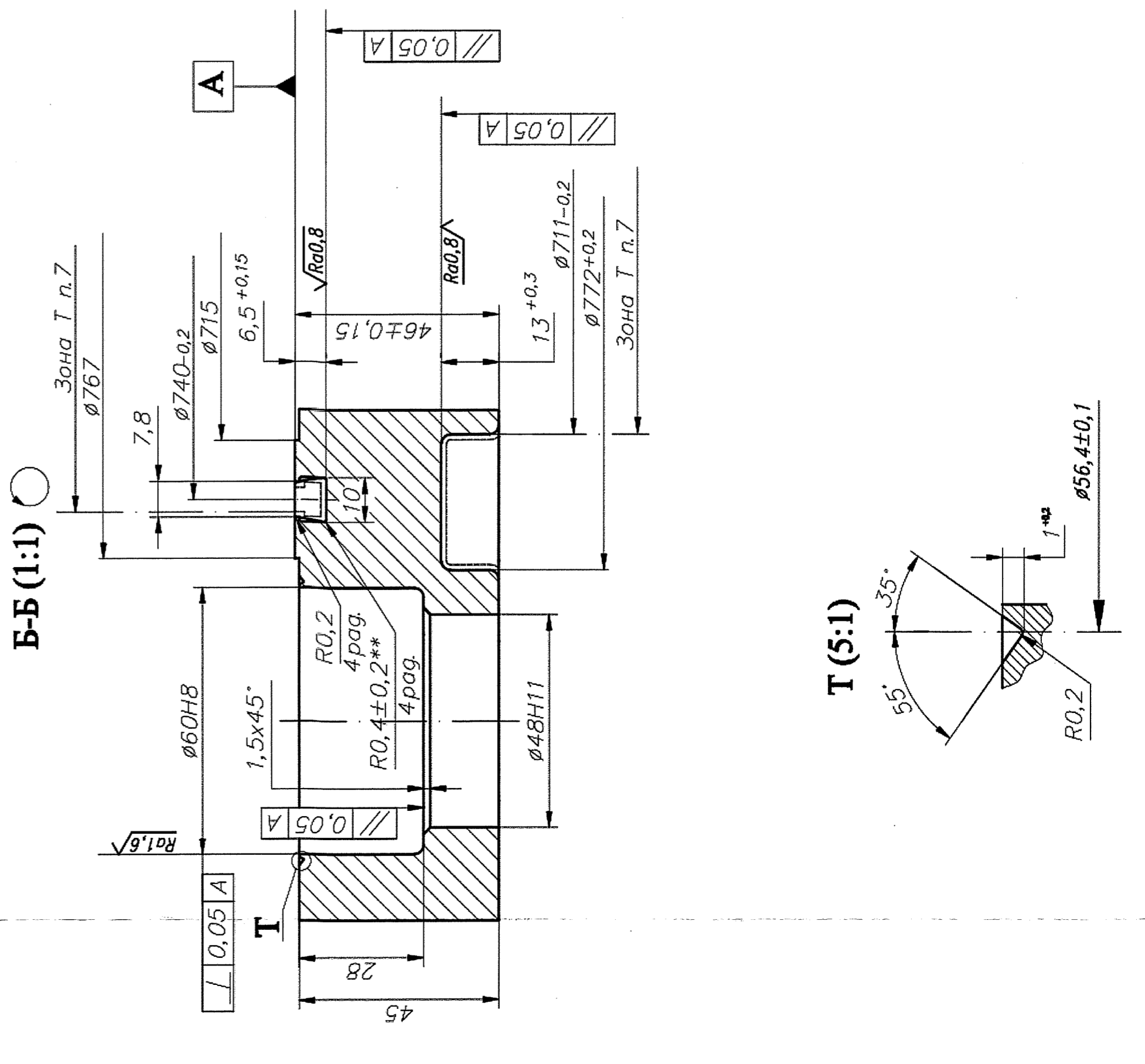
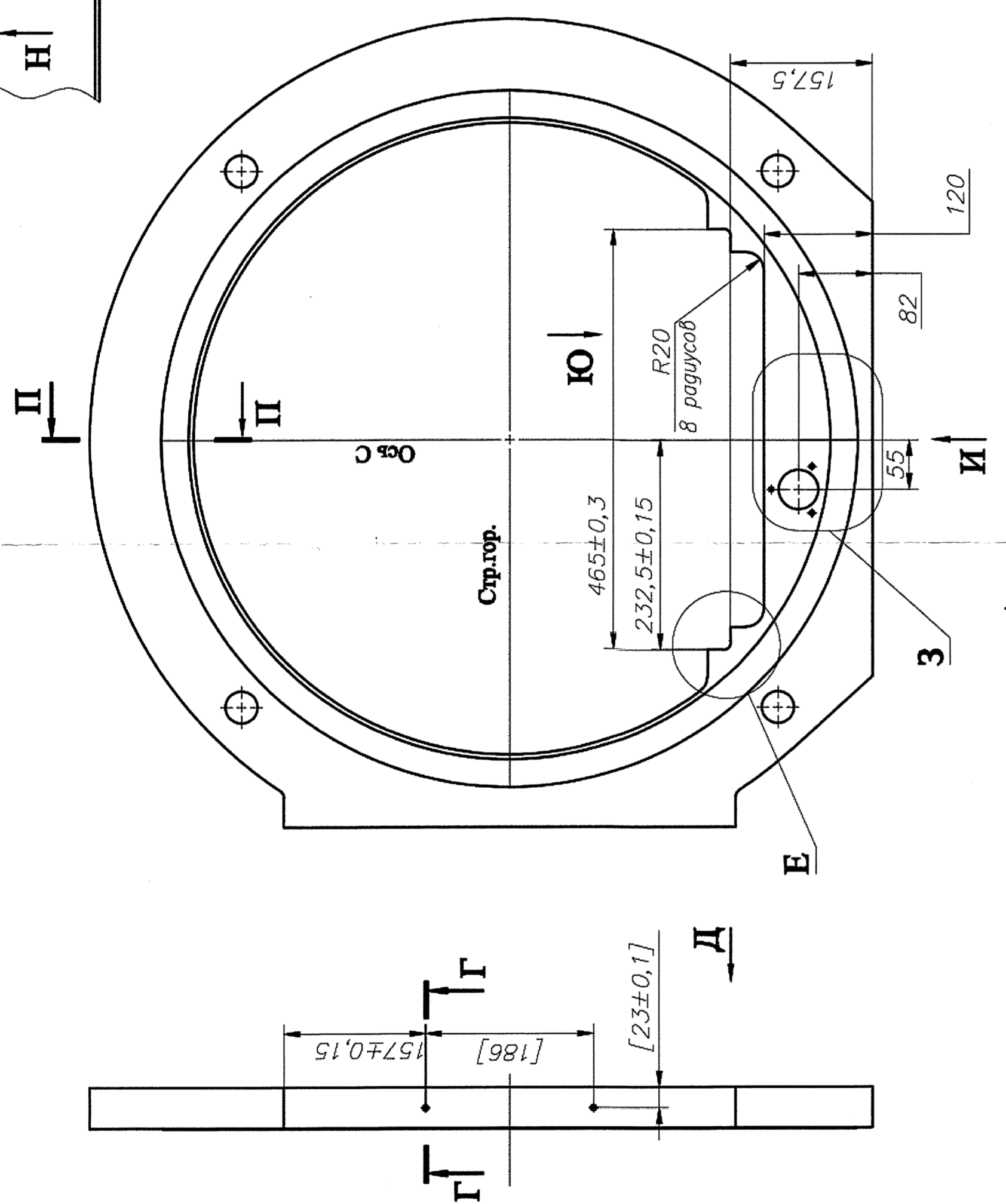
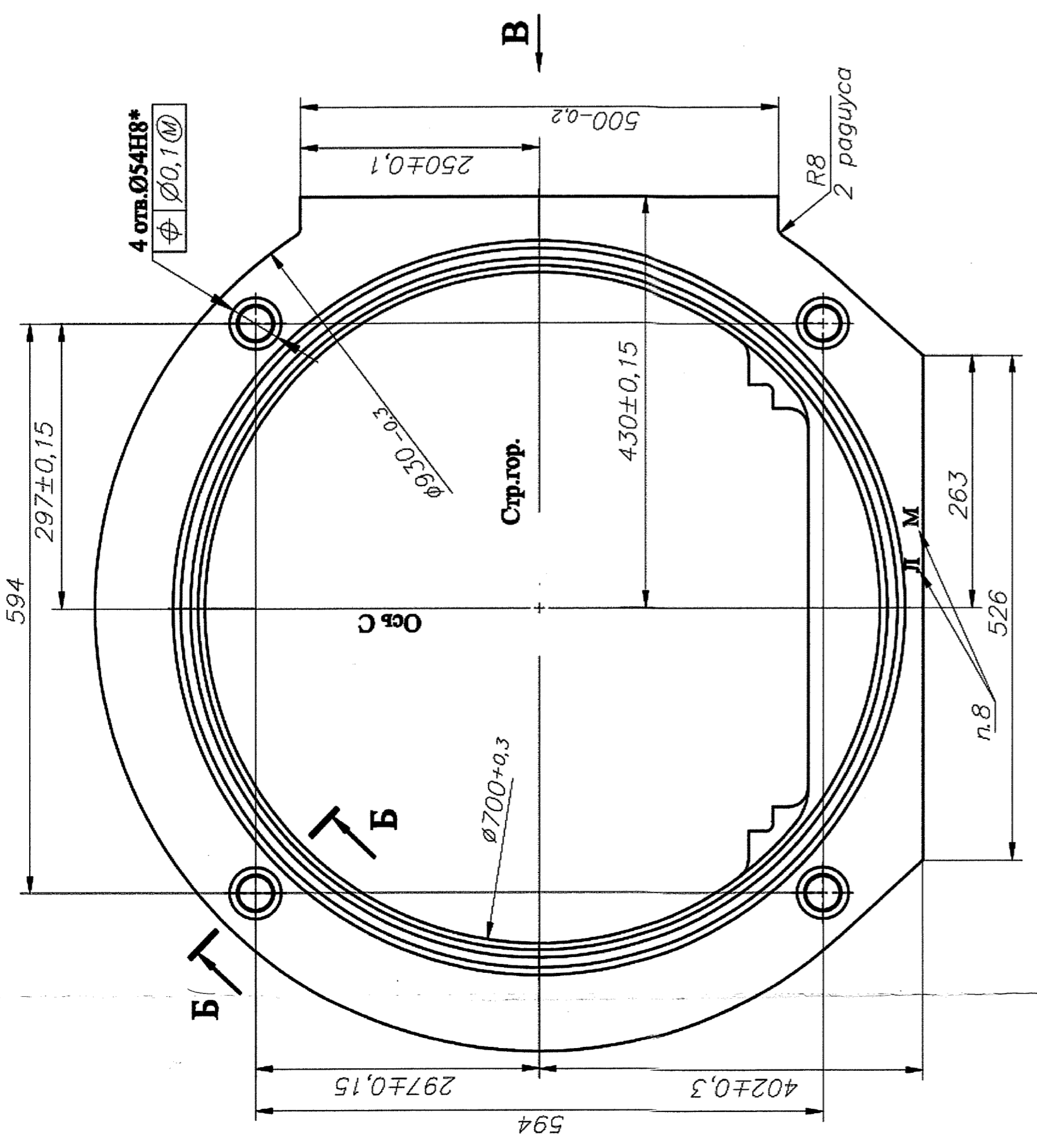
1. Не указанные предельные отклонения размеров: H12, M12, js14.
2. Недорез (уменьшенный) и фески резьбы - по ГОСТ 10549-63.
3. Покрытие: Ав.окс.кр., внутреннюю поверхность (поверхность М) - гр. ВЛ-02 ГОСТ 12707-77, гр. АК-070 ГОСТ 25718-83, эмаль ПЦ-132К ГОСТ 6631-74, белая 2 слой; остальные поверхности - грунт LEVUMIDCOAT; эмаль полиуретановая PUR 3355 светлых 2 слоя;
4. Обработку эмалью не покрывать (только грунтуют).
5. *Размеры для справок. Детали маркировать по принадлежности.
6. Клеймить К на бирке.

В101.0072.002		Крышка		Плита Д16.Б50 ГОСТ 17232-79	
Изм.	Лист	В101.0072.0	№ докум.	Подпись	Дата
1	1				
Масса	Масса	56,5	1:5		
Лист	Лист				

Действ. с 3 апр. по апр.

1007001001 B101.0072.001

√Ra3,2(√)



1. Неуказанная предельная отклонения размеров H12; k12; jg14.
 2. Неполная (умельшеный) и фланец резьбы - по ГОСТ 10549-83.
 3. Неуказанная диаметр резьбы - по ГОСТ 6111-52.
 4. *Размеры для справок.
 5. **Размеры для справок.
 6. Размеры в скобках - после сборки.
 7. Покрытие: Хим.фос.окс.
 8. Материалы Л и М отв. К1/8" и К3/8" соответственно нанести шрифтом в=10мм по графурету эмалью НИ-132К ГОСТ 6631-74, белая.
 9. Клейнуть К на буржес.
 Делать в 5 стр. по стр.

1. Неуказанная предельная отклонения размеров H12; k12; jg14.
 2. Неполная (умельшеный) и фланец резьбы - по ГОСТ 10549-83.
 3. Неуказанная диаметр резьбы - по ГОСТ 6111-52.
 4. *Размеры для справок.
 5. **Размеры для справок.
 6. Размеры в скобках - после сборки.
 7. Покрытие: Хим.фос.окс.
 8. Материалы Л и М отв. К1/8" и К3/8" соответственно нанести шрифтом в=10мм по графурету эмалью НИ-132К ГОСТ 6631-74, белая.
 9. Клейнуть К на буржес.
 Делать в 5 стр. по стр.

Делать в 5 стр. по стр.				B101.0072.001			
Лист	Масса	Масштаб	Фланец		Лист	Масштаб	000 "Технопарк"
1		1:5			1		Стр.3 из 3 ГОСТ 14637-89
Дата	И.г.	Листов	Курсовый	Курсовый	Лист	Масштаб	"Мехтехника"
Проект	Писатель	Курсовый	Курсовый	Курсовый	Лист	Масштаб	000 "Технопарк"
Экз.	Проф.	Курсовый	Курсовый	Курсовый	Лист	Масштаб	Стр.3 из 3 ГОСТ 14637-89
И.г.	И.г.	И.г.	И.г.	И.г.	Лист	Масштаб	"Мехтехника"