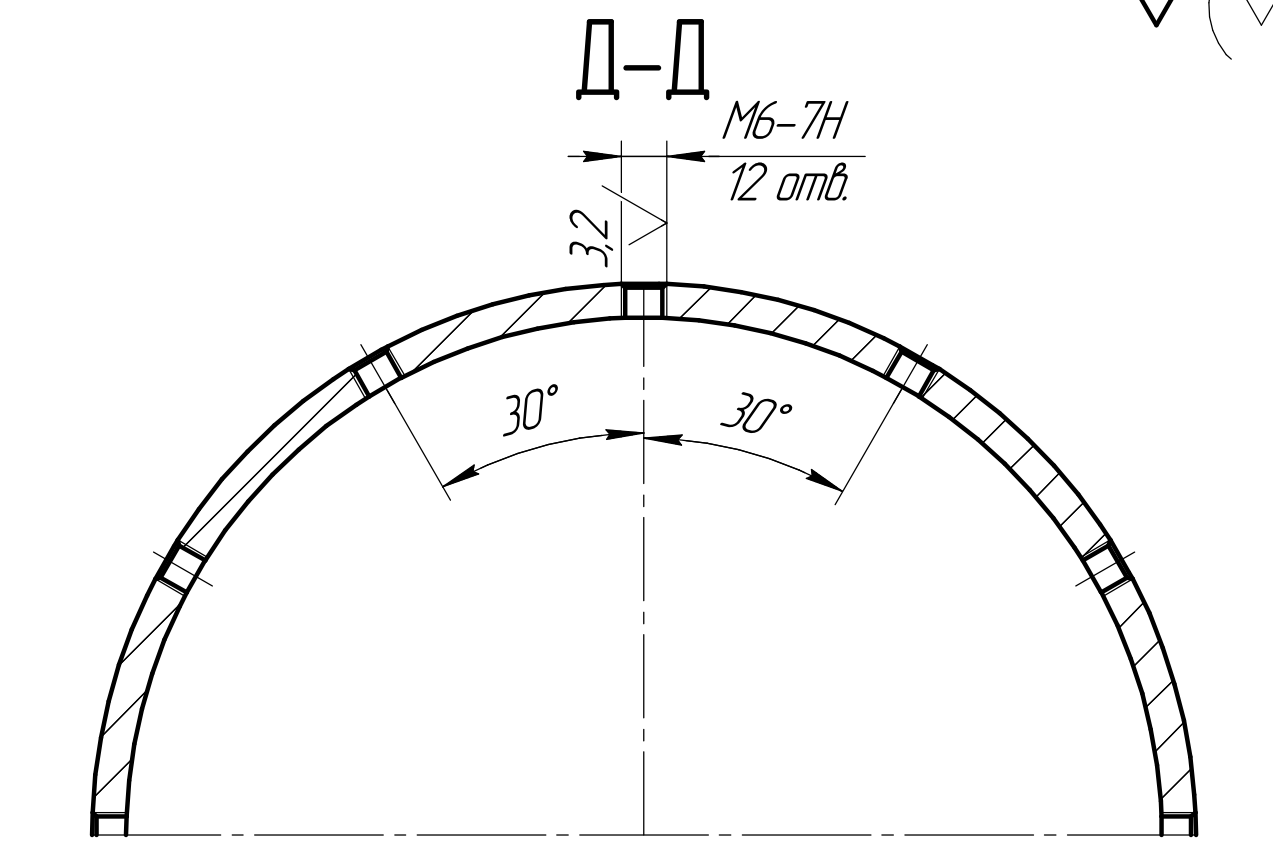
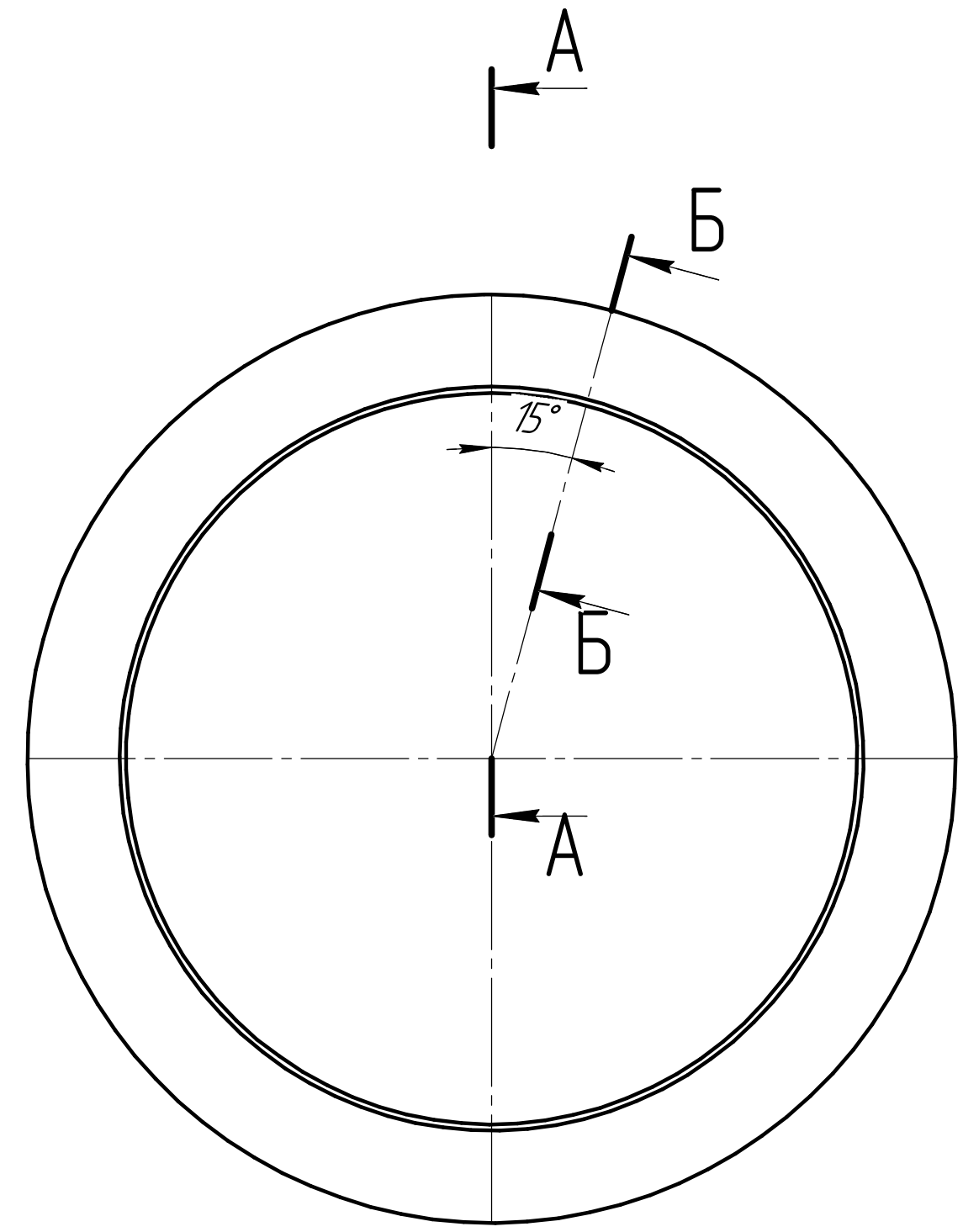
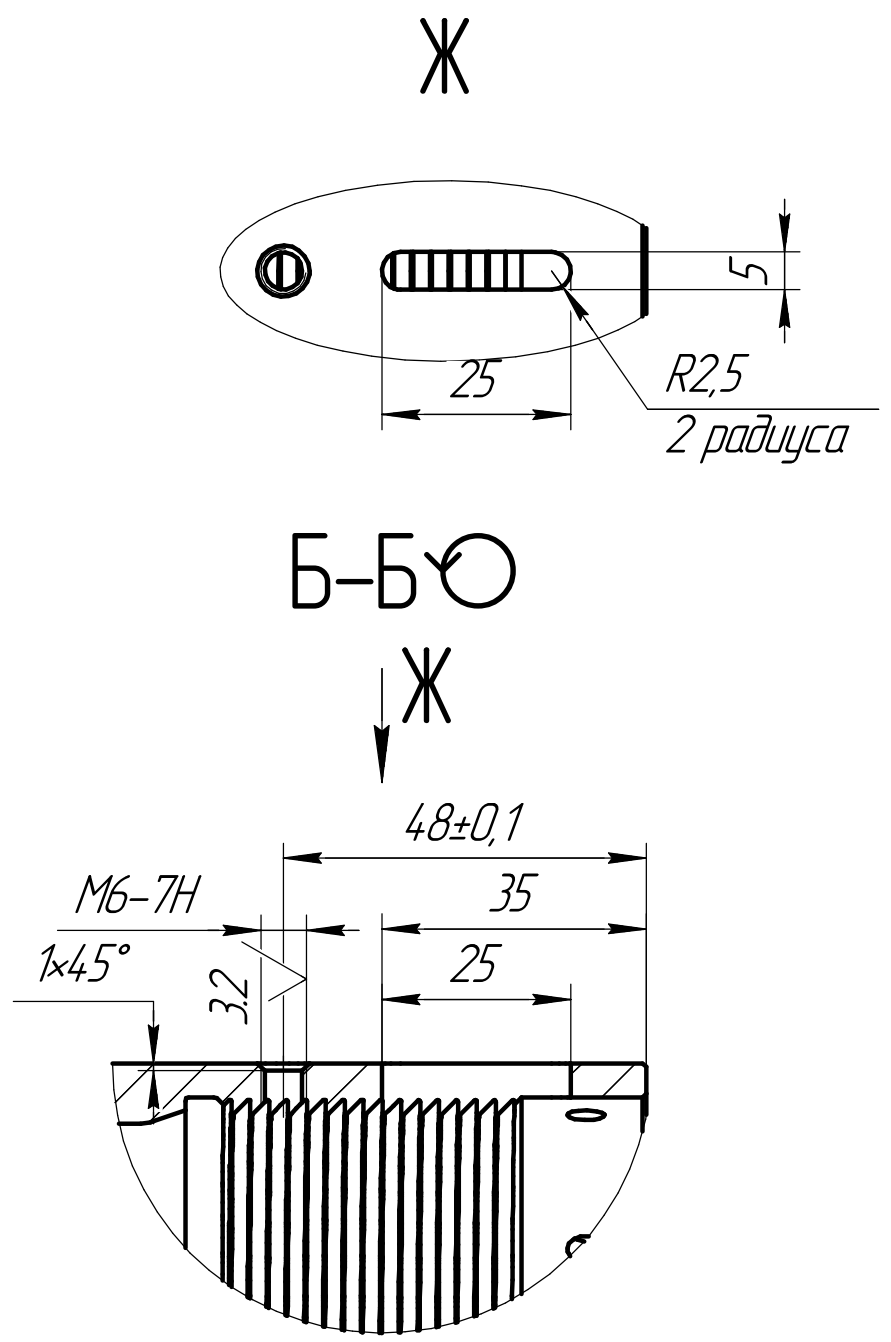
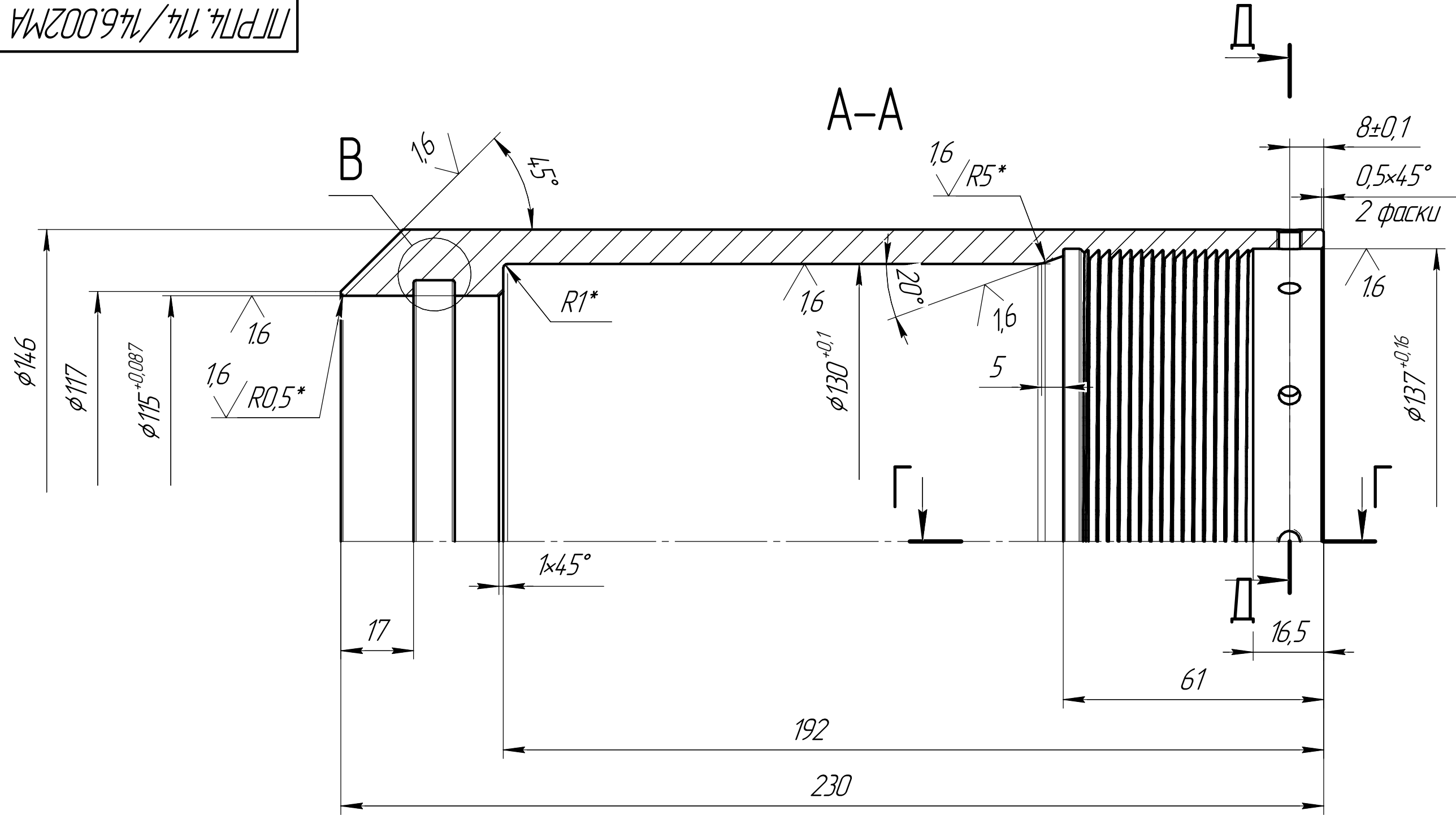
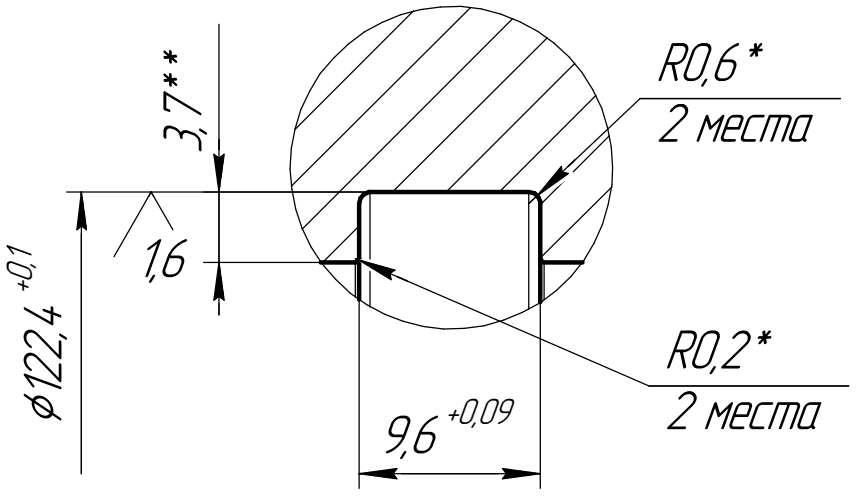


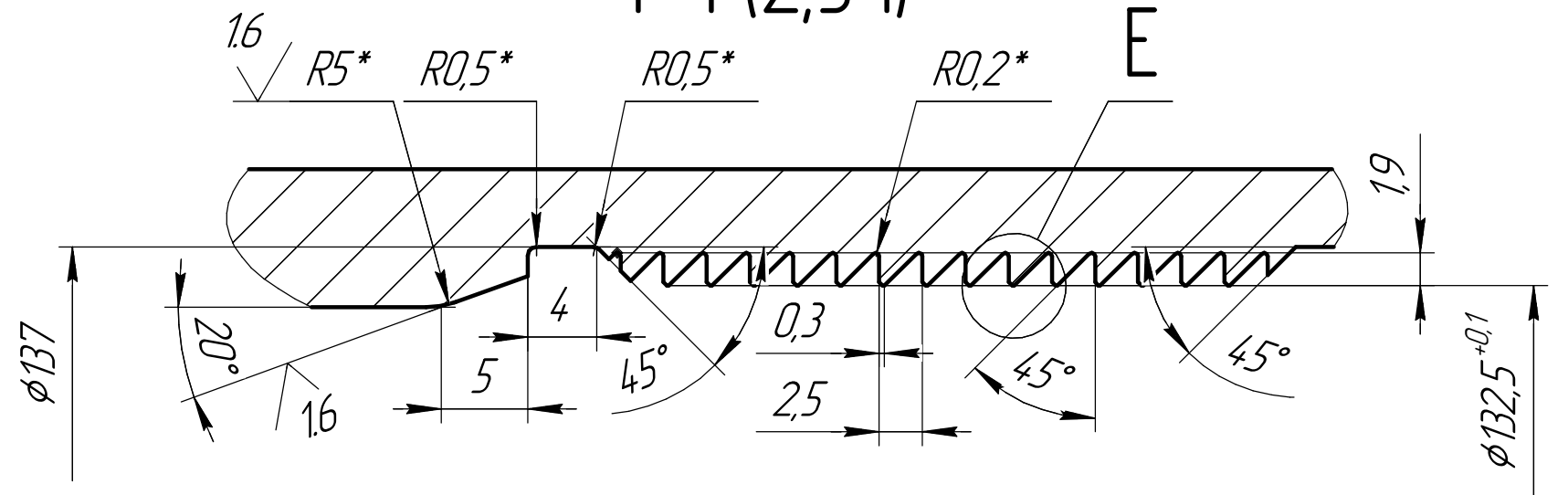
Изм. № подл. Подп. и дата
 Взам. инв. № Инв. № докум. Подп. и дата
 Склад №



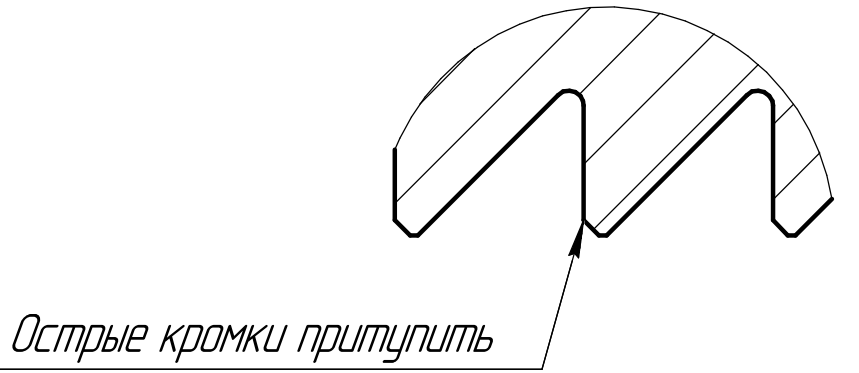
B(2,5:1)



Г-Г(2,5:1)



E(10:1)



Острые кромки притупить

- 1 *Размер обеспечивается инструментом.
- 2 **Размер для справок.
- 3 Общие допуски по ГОСТ 30893.1-2002: H12, h12, IT12/2.
- 4 28...32 HRC.
- 5 Профиль E выполнить по винтовой линии. Направление правое.
- 6 Маркировать обозначение на бирке.

ПГРП4.114/146.002МА				Лист	Масса	Масштаб
Изм.	Лист	№ докум.	Подп.	Дата	6,1	1:1
Разраб.	Алексеев			16.03.2023		
Проб.	Самойлов				Лист	Листов
Т.контр.	Стрыхарь					1
И.контр.					Сталь 40X ГОСТ 4543-71	
Утв.	Чемодуров				000"НТЦ"ЗЭРС"	
				Копировал	Формат А4x4	