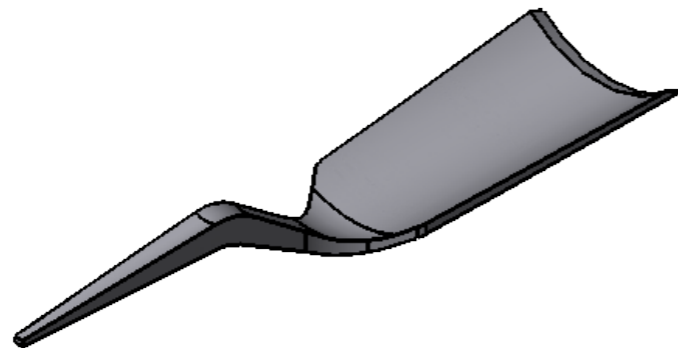
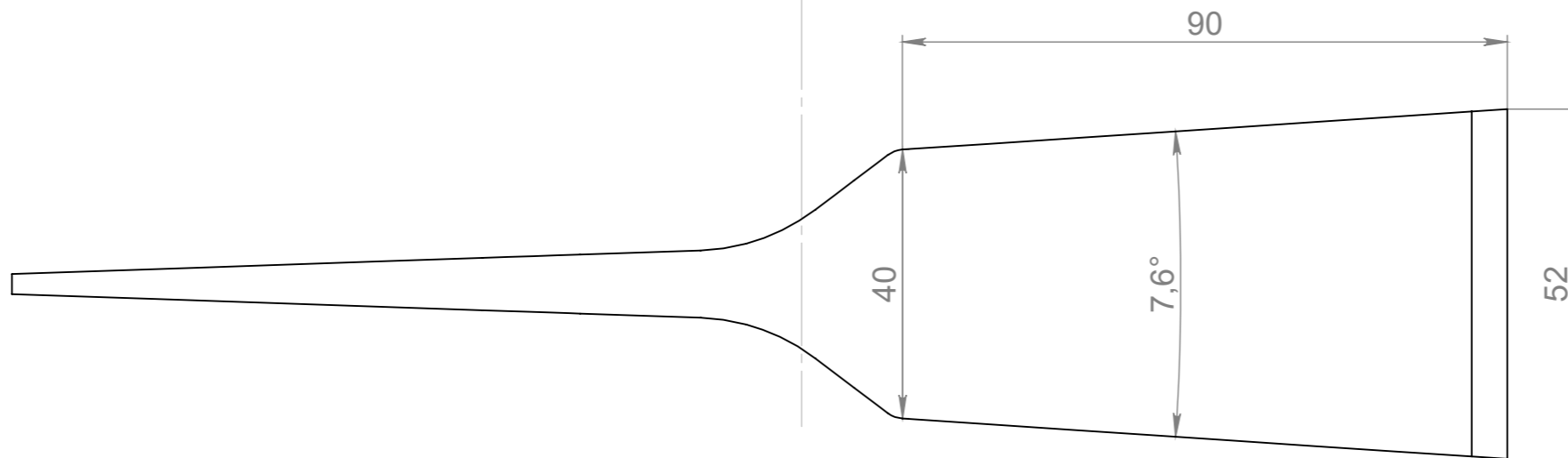
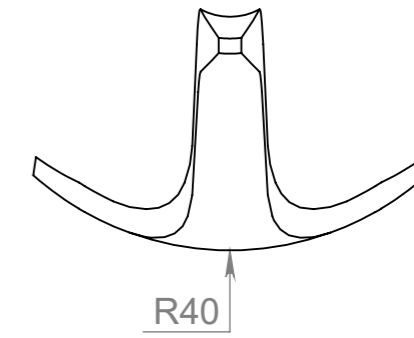
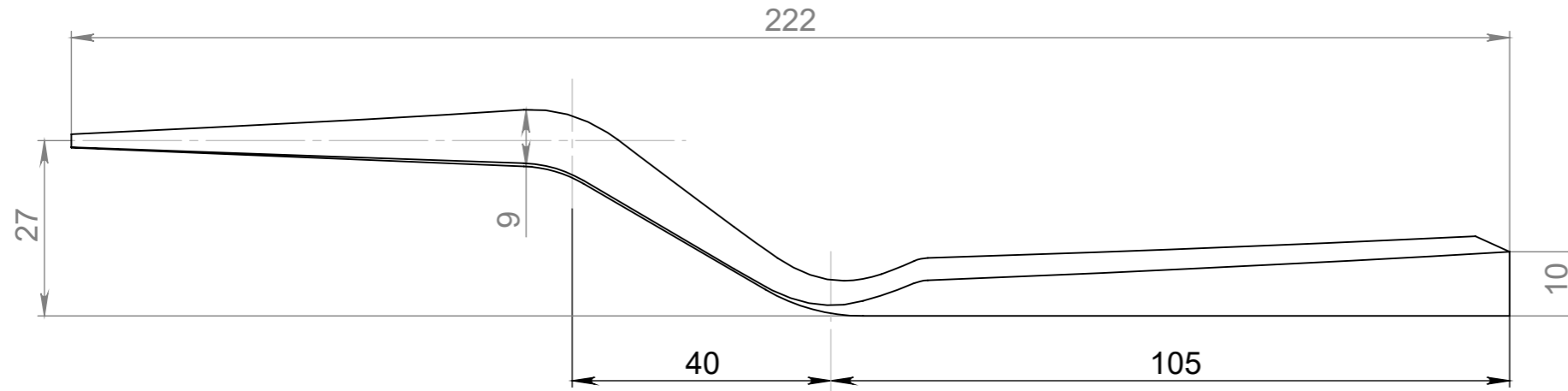


Ложка

√ Ra 6.3 (✓)



1. Твердость 60..63 HRC
2. Шероховатость режущих поверхностей Ra 0.8 не менее 8мм от режущей кромки
3. Угол заточки режущей кромки 20°

					Ложка		
					Лит.	Масса	Масштаб
Изм.	Лист	№ докум.	Подп.	Дата	Стамеска по копытному рогу	0.14	1:1
Разраб.				16.05.2024			
Пров.							
Т.контр.							
Нач. КБ							
Н.контр.					Лист 1	Листов 1	
Утв.					УТА ГОСТ 4543-71		

Перв. примен.

Справ. №

Подпись и дата

Инв. № дубл.

Взам. инв. №

Подпись и дата

Инв. № подл.