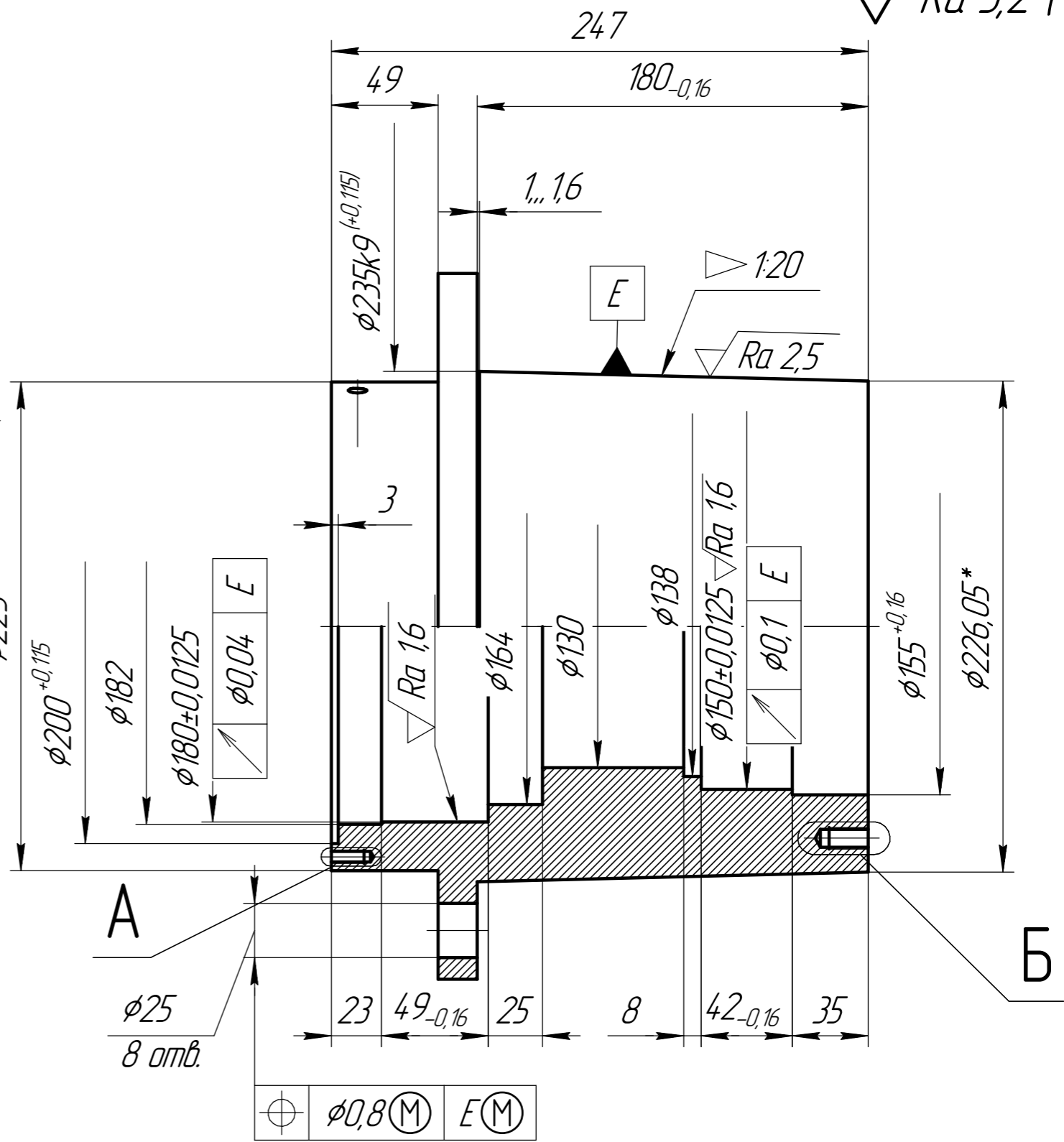
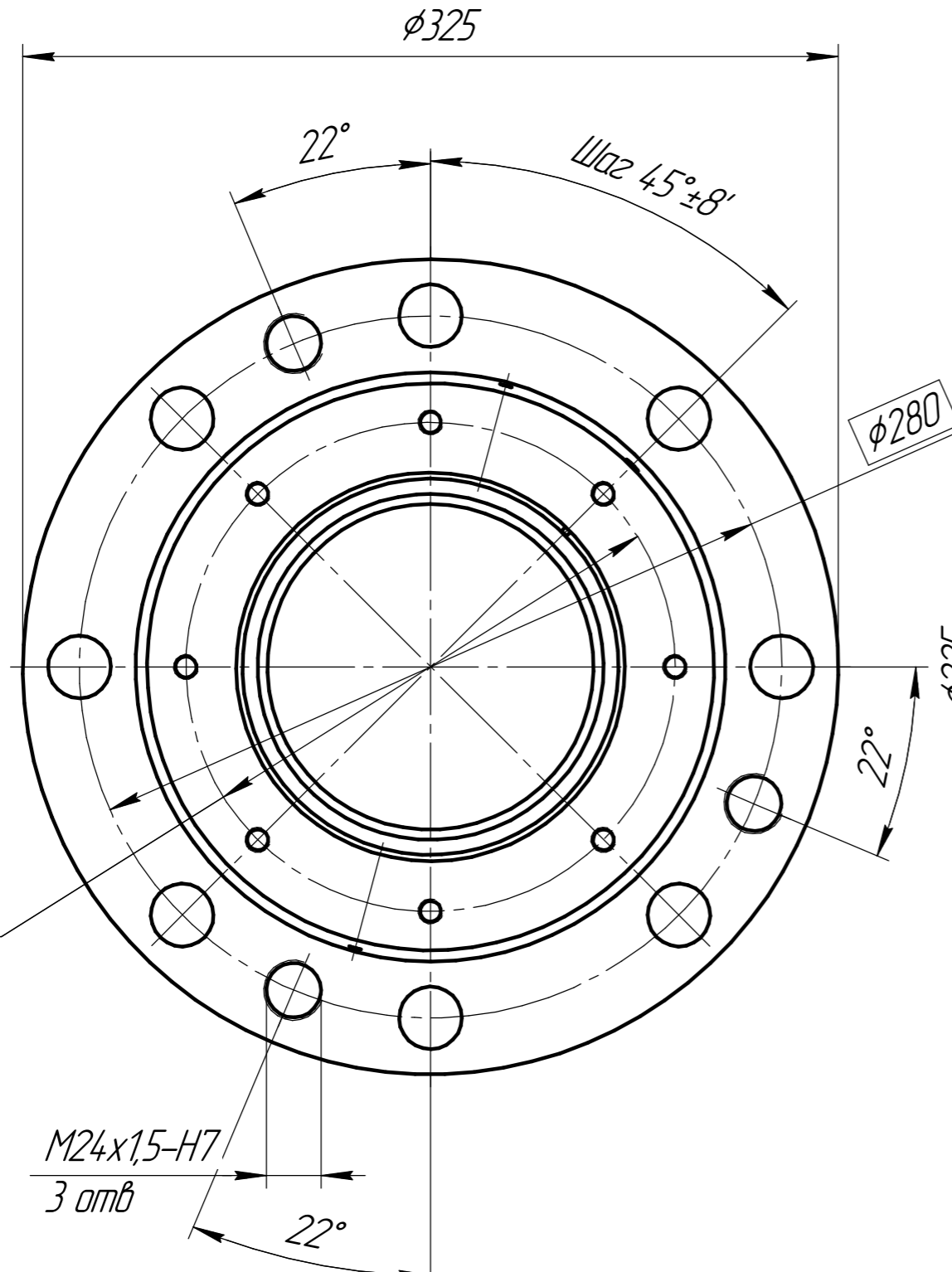


100.70.70-9019-EMK

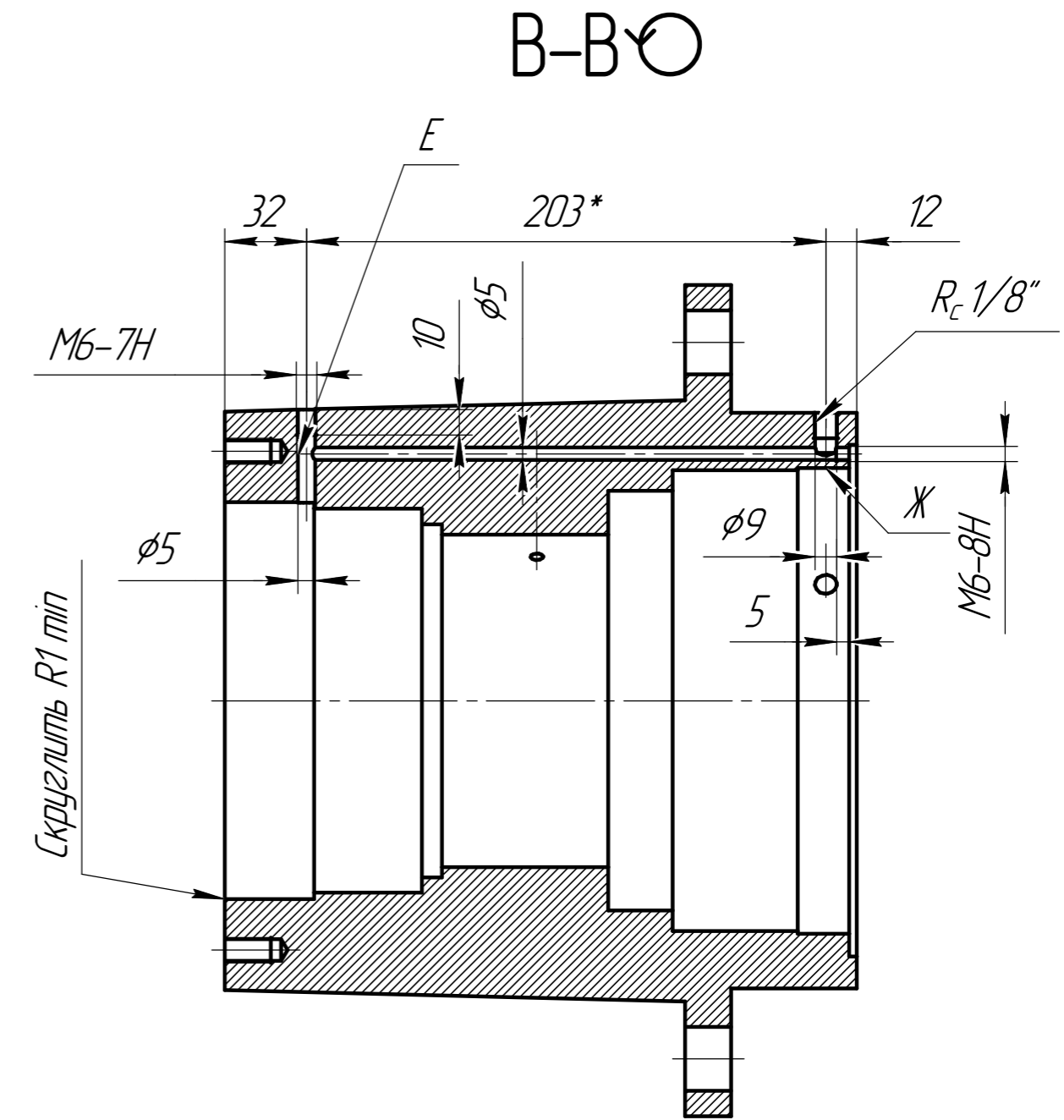
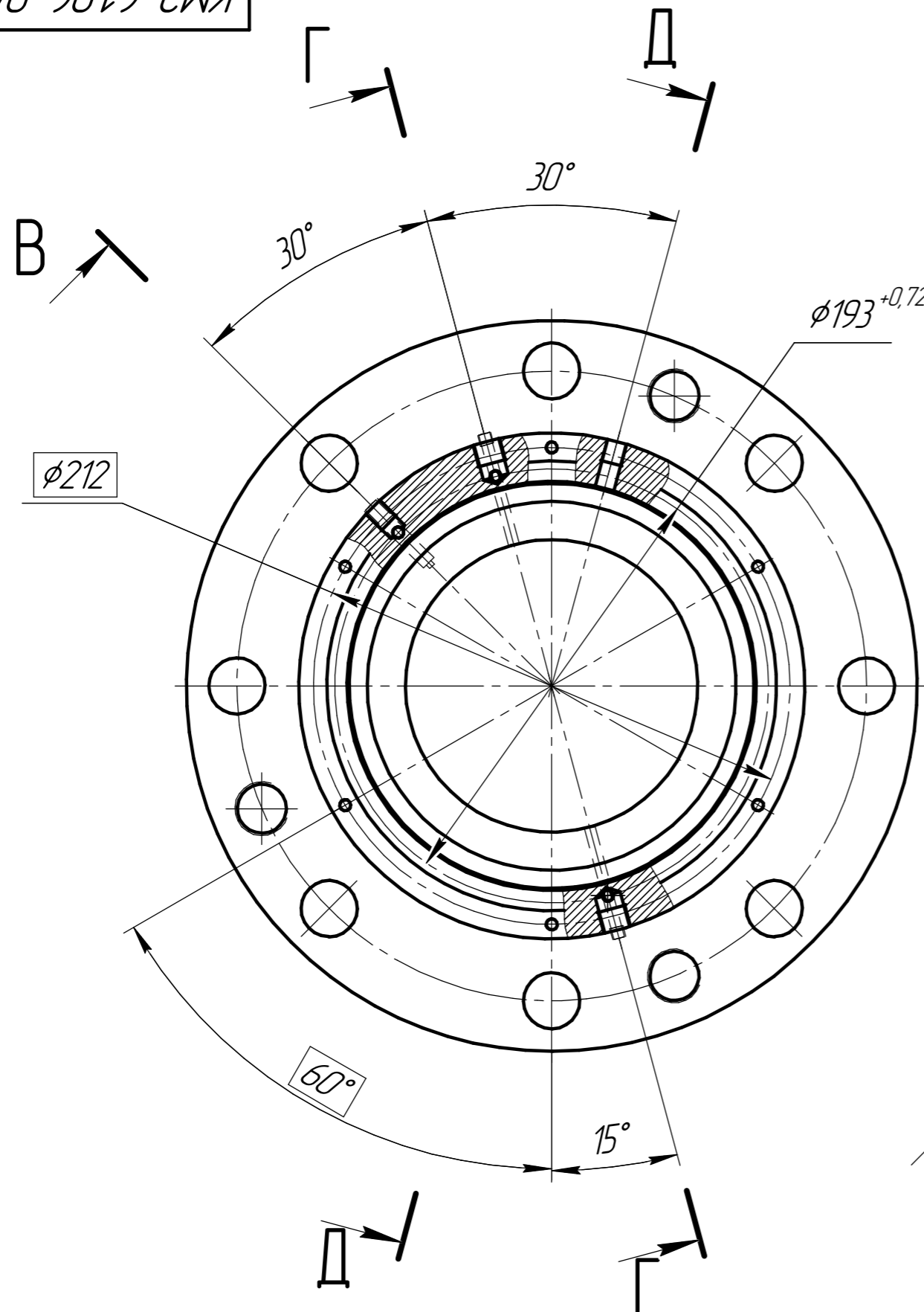
$\nabla Ra 3,2 (\checkmark)$



- 1 H12, h12,  $\pm \frac{IT12}{2}$ .
- 2 \* Размеры для справок
- 3 Допускается изготовление канавок под выход инструмента на  $\phi 180 \pm 0,0125$  и  $\phi 150 \pm 0,0125$  по ГОСТ 8820-69.
- 4 Неуказанные радиусы обесп. инструм. - 0,2...0,4 мм
- 5 Острые углы и кромки притупить R0,5...0,8
- 6 Вскрытие отверстий и каналов в местах E, Ж, З не допускается

				KM3-61.06-04.02.001				
Изм.	Лист	№ докум.	Подп.	Дата	<b>Корпус цилиндра</b>	Лит.	Масса	Масштаб
Разраб.							4,759	1:2,5
Проб.						Лист 1	Листов 3	
Т.контр.						Сталь 30ХГСА ГОСТ 4543-2016		
Н.контр.					ООО "KM3"			
Утв.					ООР			
Копировал						Формат А3		

КМ3-6106-04.02.001



Инд. № подл.	Подп. и дата
Взам. инв. №	Инд. № дюрл.
Подп. и дата	Подп. и дата

Изм.	Лист	№ докум.	Подп.	Дата
------	------	----------	-------	------

КМ3-6106-04.02.001

Копировал

Формат А3

Лист  
2

