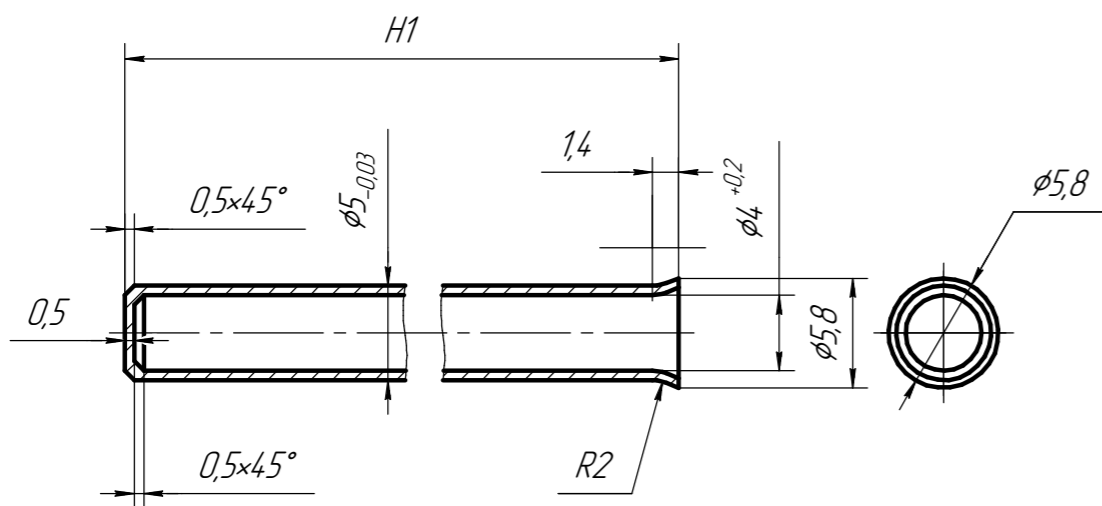


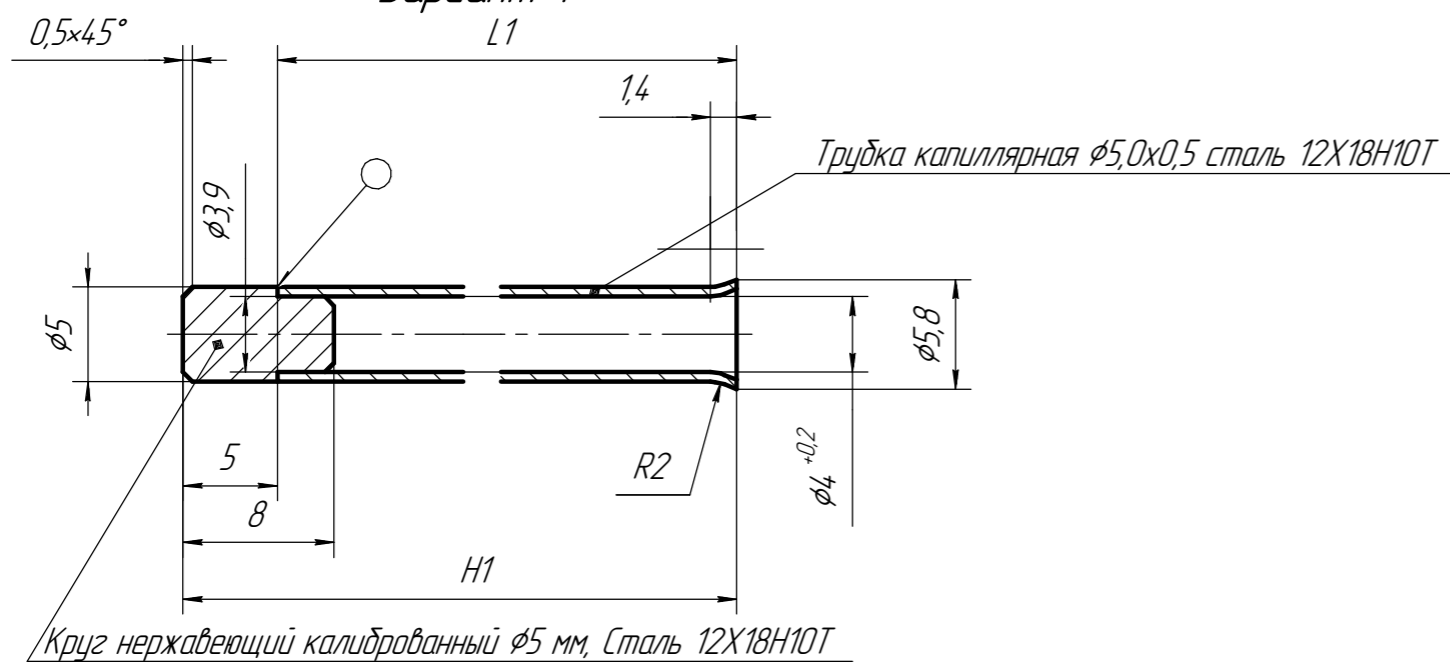
Перв. примен.

Справ. №



№	Шифр	Условный диаметр по датчику, мм.	Длина гильзы, H1 мм.	Длина трубки, L1 мм.
1	ДТ01-Р100.00.01.03	60	67,0	62,0
2	ДТ01-Р100.00.01.03-01	66	73,0	68,0
3	ДТ01-Р100.00.01.03-02	80	87,0	82,0
4	ДТ01-Р100.00.01.03-03	100	107,0	102,0
5	ДТ01-Р100.00.01.03-04	150	157,0	152,0
6	ДТ01-Р100.00.01.03-05	170	177,0	172,0

Вариант 1



1. H9, h9, $\frac{IT9}{2}$.
2. Острые кромки скруглить R0,1..0,5 мм.
3. Допускается изготавливать по Варианту 1 с использованием лазерной сварки.
4. Усиление сварного шва после сварки удалить заподлицо.

Подп. и дата

Инв. № дцкл.

Взам. инв. №

Подп. и дата

Инв. № подл.

				См. таблицу 1			
Изм.	Лист	№ докум.	Подп.	Дата	Лит.	Масса	Масштаб
Разраб.						4,91 г	2,5:1
Проб.					Лист	Листов	1
Т.контр.							
Н.контр.							
Утв.							
					5,0 ГОСТ 7417-75 Круг 12X18H10T ГОСТ 5949-75		