

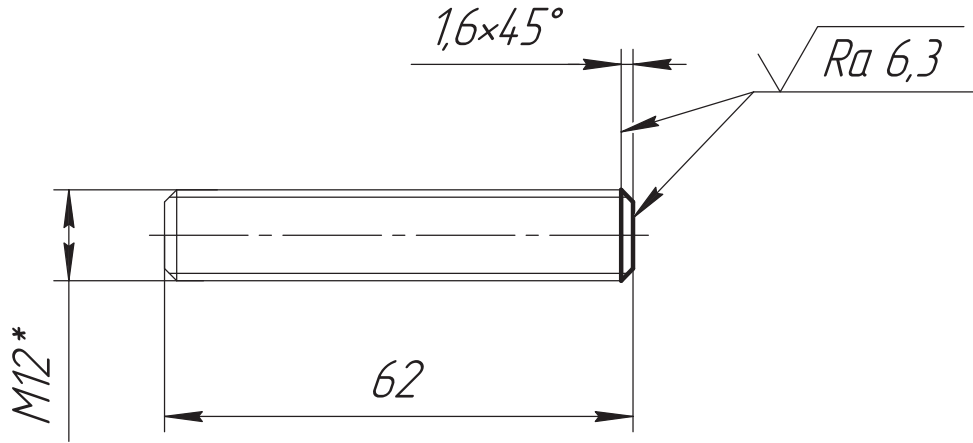
ВРЛМ.681119.057.003



Перв. примен.

ВРЛМ.681119.057

Справ. №



Подп. и дата

Инв. № докл.

Взам. инв. №

- * Размер для справок.
- Общие допуски по ГОСТ 30893.2-тк.
- Острые кромки притупить $0,3_{-0,2}$ мм.

ОБ ИЗМЕНЕНИИ
НЕ СООБЩАЕТСЯ

Подп. и дата

Инв. № подл.

ВРЛМ.681119.057.003

-	Нов.	ЖИКБ.021-24		18.09.2024
Изм.	Лист	№ докум.	Подп.	Дата
Разраб.	Кудрявцев			18.09.2024
Пров.	Вашарин			
Т.контр.	Никитин			
Н.контр.	Кочерга			
Утв.	Застрожнов			

Шпилька М12			Лит.	Масса	Масштаб
				0,1	1:1
			Лист	Листов	1

Шпилька резьбовая DIN 975 - M12 x 1000 - 10.9 (оцинкованная)



Формат	Зона	Поз.	Обозначение	Наименование	Кол.	Примечание
<u>Документация</u>						
A4			ВРЛМ.681119.057 СБ	Сборочный чертеж		
<u>Детали</u>						
A3		1	ВРЛМ.681119.057.001	Верхняя часть	1	
A3		2	ВРЛМ.681119.057.002	Нижняя часть	1	
A4		3	ВРЛМ.681119.057.003	Шпилька М12	1	
<u>Прочие изделия</u>						
		4		Гайка шестигранная М12 DIN934 латунь	1	

Подп. и дата	Взам. инв. №	Инв. № дубл.	Подп. и дата

ОБ ИЗМЕНЕНИИ
НЕ СООБЩАЕТСЯ

Изм.	Лист	№ докум.	Подп.	Дата
Разраб.	Кудрявцев		<i>[Подпись]</i>	18.09.2024
Проб.	Вашарин		<i>[Подпись]</i>	
Т.контр.	Никитин		<i>[Подпись]</i>	
Н.контр.	Кочерга		<i>[Подпись]</i>	
Утв.	Застрожнов		<i>[Подпись]</i>	

ВРЛМ.681119.057

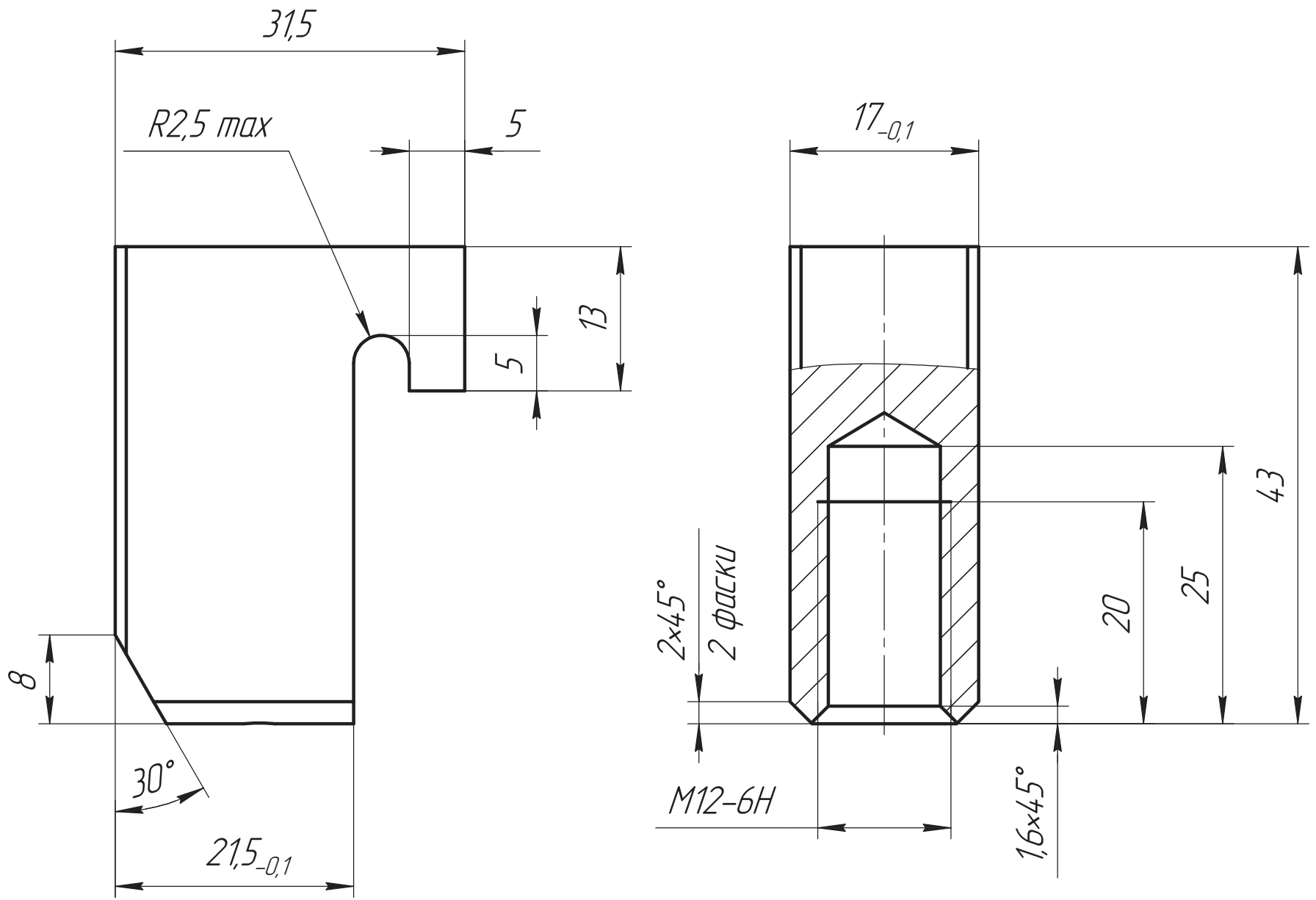
Струбцина
двухсторонняя

Лит.	Лист	Листов
		1



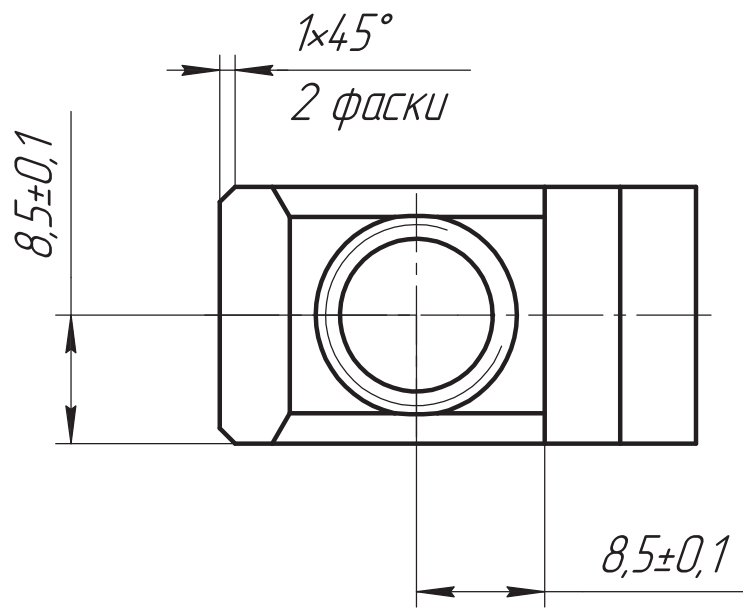
$\sqrt{Ra\ 3,2}$

ВР/ЛМ.681119.057.001



A

A



1. Общие допуски по ГОСТ 30893.2-МК.
2. Острые кромки притупить $0,3_{-0,2}$ мм.

ОБ ИЗМЕНЕНИИ
НЕ СООБЩАЕТСЯ

Справ. №	Перв. примен. ВР/ЛМ.681119.057
----------	-----------------------------------

Инд. № подл.	Подп. и дата	Инд. № дубл.	Подп. и дата	Взам. инв. №	Инд. № инв.
--------------	--------------	--------------	--------------	--------------	-------------

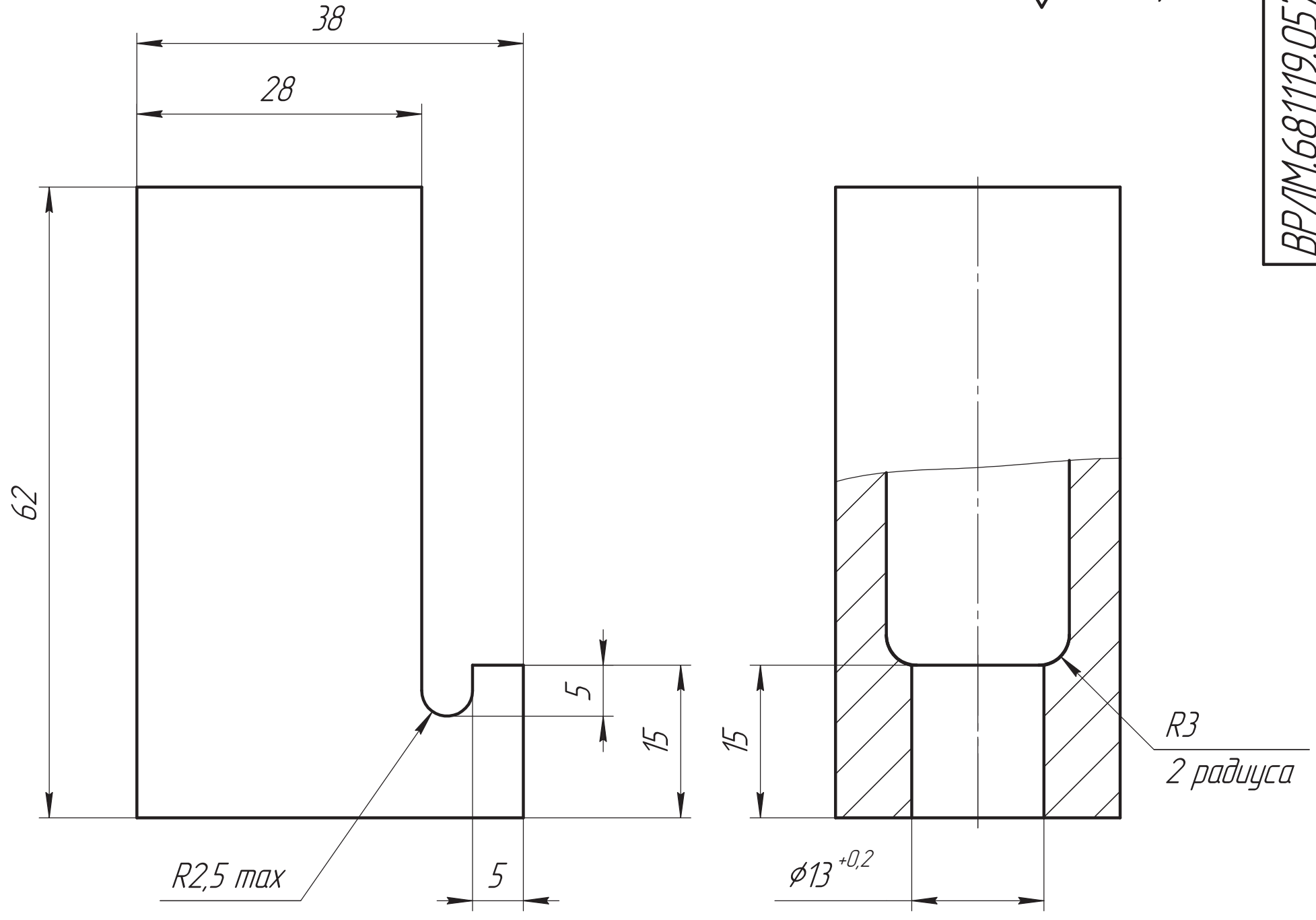
Изм.	Лист	Разраб.	Пров.	Т.контр.	Н.контр.	Утв.
-	Нов.	ЖИКБ.021-24	Кудрявцев	Вашарин	Никитин	Кочерга
		№ докум.	Подп.	Дата		Застражнов
				18.09.2024		

ВР/ЛМ.681119.057.001		
Лит.	Масса	Масштаб
	0,1	2:1
Лист	Листов 1	
Верхняя часть		
Сталь 40X13 ГОСТ 5632-2014		



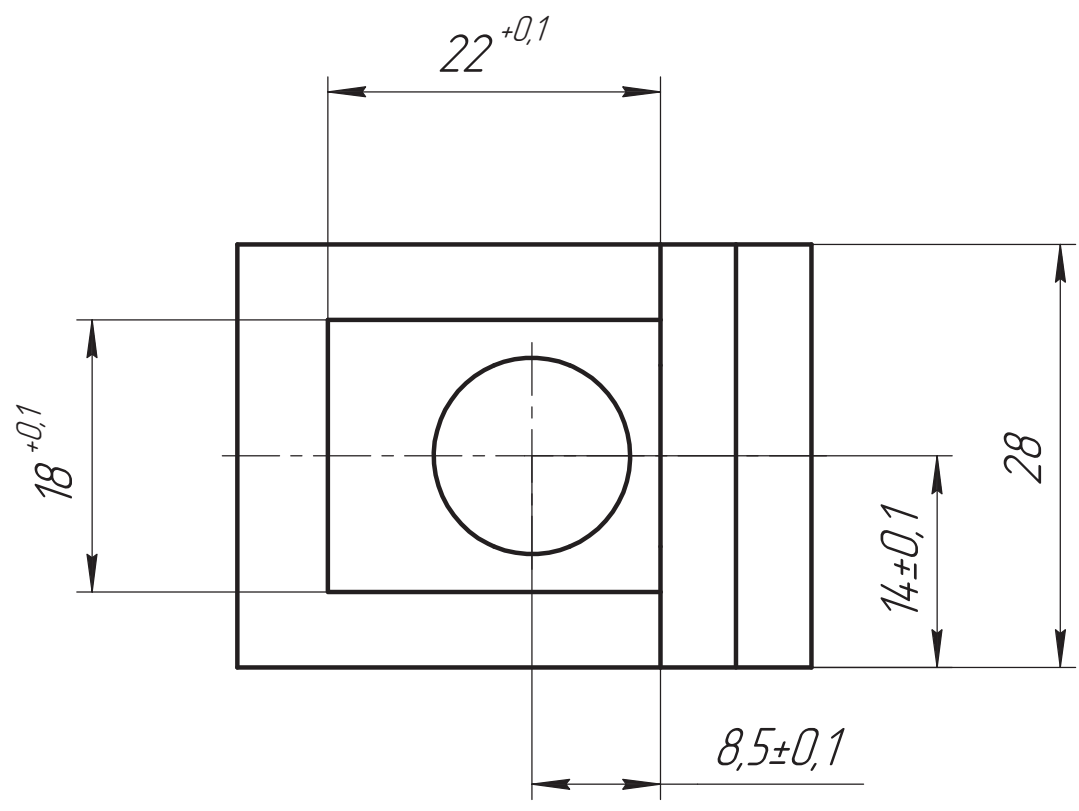
ВР/ЛМ.681119.057.002

$\sqrt{Ra\ 3,2}$



Перв. примен.
ВР/ЛМ.681119.057

Справ. №



1. Общие допуски по ГОСТ 30893.2-МК.
2. Острые кромки притупить $0,3_{-0,2}$ мм.
3. Неуказанные радиусы скругления внутренних углов $R0,5_{max}$ мм.

ОБ ИЗМЕНЕНИИ
НЕ СООБЩАЕТСЯ

Изм.	Лист	№ док.	Подп.	Дата
Разраб.	Кудрявцев			18.09.2024
Пров.	Вашарин			
Т.контр.	Никитин			
Н.контр.	Кочерга			
Утв.	Застражнов			

ВР/ЛМ.681119.057.002		
Лит.	Масса	Масштаб
Лит	0,2	2:1
Лист		Листов 1
Нижняя часть		
Сталь 40X13 ГОСТ 5632-2014		



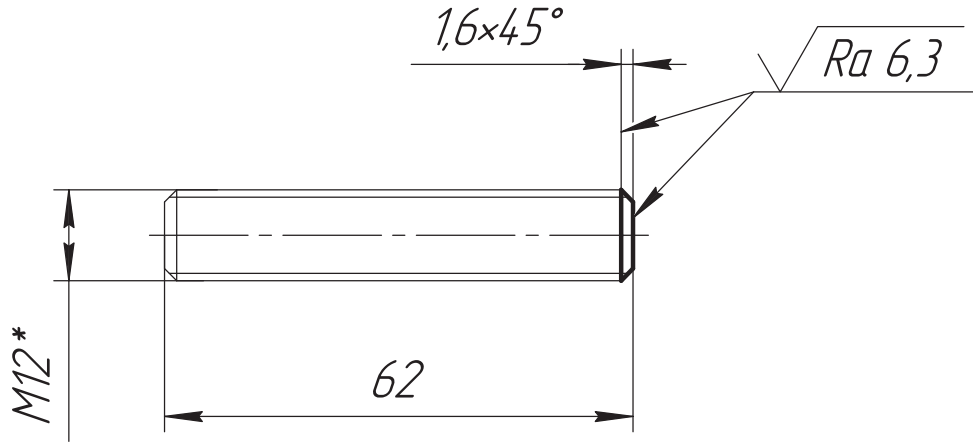
ВРЛМ.681119.057.003



Перв. примен.

ВРЛМ.681119.057

Справ. №



Подп. и дата

Инв. № докл.

Взам. инв. №

- * Размер для справок.
- Общие допуски по ГОСТ 30893.2-МК.
- Острые кромки притупить $0,3_{-0,2}$ мм.

ОБ ИЗМЕНЕНИИ
НЕ СООБЩАЕТСЯ

Подп. и дата

Инв. № подл.

ВРЛМ.681119.057.003

-	Нов.	ЖИКБ.021-24		18.09.2024
Изм.	Лист	№ докум.	Подп.	Дата
Разраб.	Кудрявцев			18.09.2024
Пров.	Вашарин			
Т.контр.	Никитин			
Н.контр.	Кочерга			
Утв.	Застрожнов			

Шпилька М12			Лит.	Масса	Масштаб
				0,1	1:1
			Лист	Листов	1
Шпилька резьбовая DIN 975 - M12 x 1000 - 10.9 (оцинкованная)					