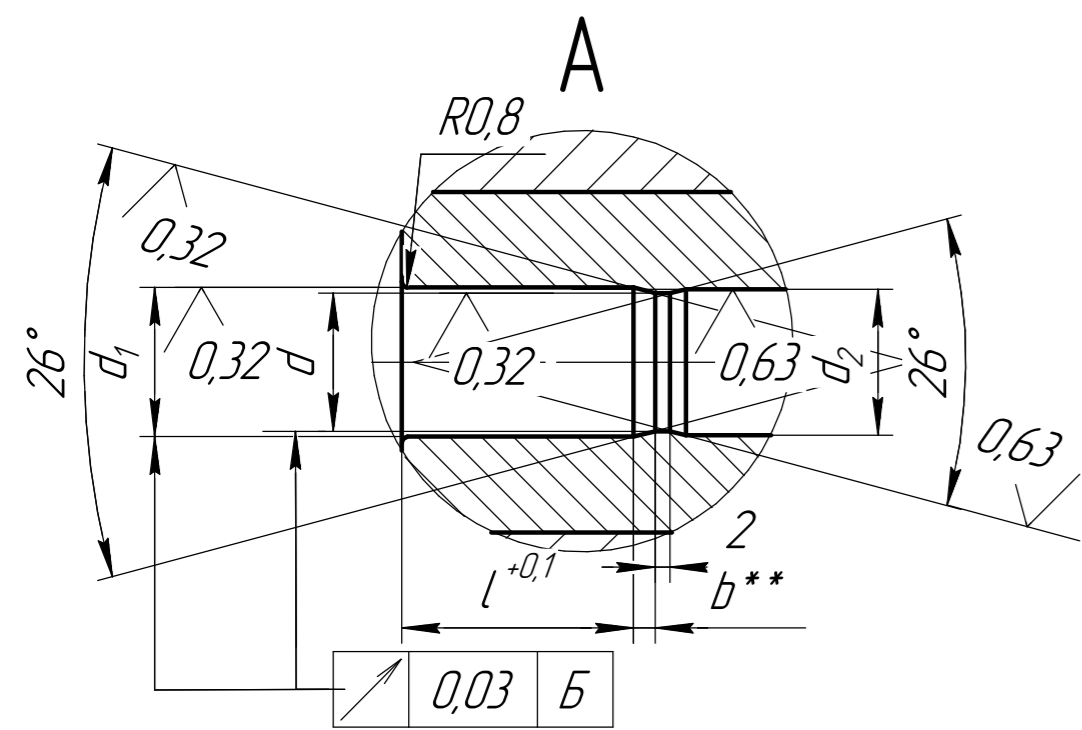
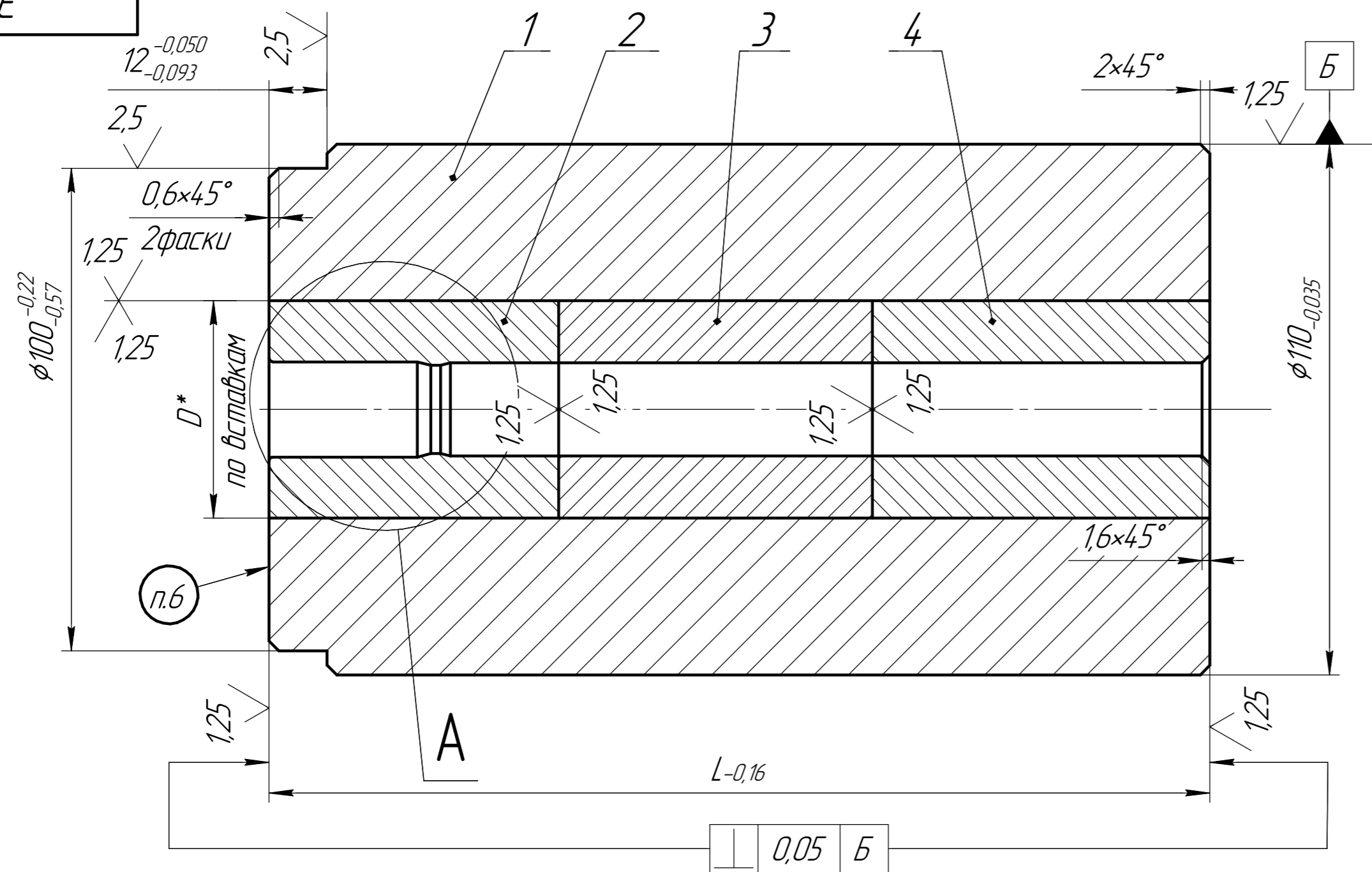


7586E

Rz 40



- 1 47...49 HRC корпуса
- 2 \*Номинальные размеры соответствуют действительным размерам вставок поз.2,3,4
- 3 \*\*Размер для справок
- 4 Вставки запрессовать с натягом 0,18...0,22 мм
- 5  $\pm \frac{IT14}{2}$
- 6 Маркировать обозначение

Формат	Зона	Поз.	Обозначение	Наименование	Кол.	Примечание
				Детали		
дч		1		Корпус Сталь 4Х5МФС ГОСТ 5950	1	
дч		2		Вставка Вставка-заготовка формы 1 ВК20 ГОСТ10284	1	
дч		3		Вставка Вставка-заготовка формы 1 ВК20 ГОСТ10284	1	
дч		4		Вставка	1	См.табл.

39854

Изм.	Лист	№ док.	Подп.	Дата	Матрица III поз редуцирующая	Лит.	Масса	Масштаб
Разраб.		Шварц		24.10.2024				1:1
Пров.						Лист 1	Листов 2	
Т.контр.						000 ВМЗ		
Н.контр.								
Утв.		Соломатин						

Копировал

Формат А4х3

7586E

Обозначение	Изделие	d		d <sub>1</sub>		d <sub>2</sub>		L	l	b**	Вставка дет.поз.2		Вставка дет.поз.3		Вставка дет.поз.4	
		Номин	Пред откл	Номин	Пред откл	Номин	Пред откл				Обозначение	ДхН	Обозначение	ДхН	Обозначение	ДхН
Э9854-01	Болт М20х60...70	18,23	+0,02	19,74	+0,03	18,29	+0,027	160	8,7	3,27	1010-0741	45х60	1010-0741	45х30	Сталь Р6М5 58...60HRC	45х70
-02	Болт М20х75...85	18,23	+0,02	19,74	+0,03	18,29	+0,027	160	16,7	3,27	1010-0741	45х60	1010-0741	45х30	Сталь Р6М5 58...60HRC	45х70
-03	Болт М20х90...100	18,23	+0,02	19,74	+0,03	18,29	+0,027	160	36,7	3,27	1010-0743	45х30	1010-0741	45х60	Сталь Р6М5 58...60HRC	45х70
-04	Болт М20х110...130	18,23	+0,02	19,74	+0,03	18,29	+0,027	160	56,7	3,27	1010-0743	45х50	1010-0741	45х50	1010-0741	45х60
-05	Болт М20х140...150	18,23	+0,02	19,74	+0,03	18,29	+0,027	160	76,7	3,27	1010-0743	45х60	1010-0741	45х60	1010-0741	45х40
-06	Болт М20х50	18,23	+0,02	19,74	+0,03	18,29	+0,027	160	1,0	3,27	1010-0741	45х60	-	-	Сталь Р6М5 58...60HRC	45х100

Инв. № подл.	Подп. и дата
Взам. инв. №	Инв. № дубл.
Подп. и дата	Подп. и дата

Изм.	Лист	№ докум.	Подп.	Дата
------	------	----------	-------	------

39854

Лист

2

Копировал

Формат А3