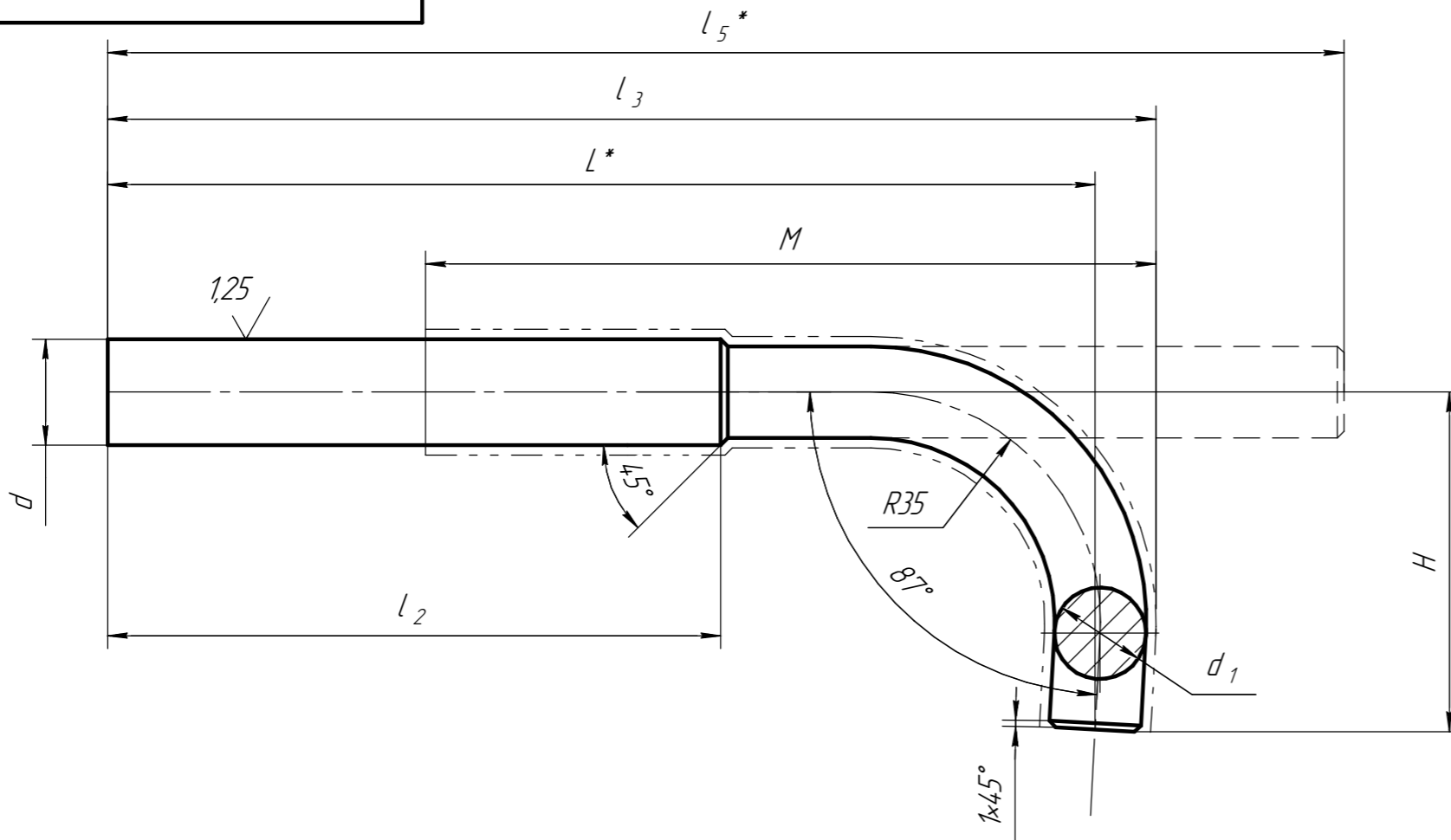


Э9855-2

Rz 20 $\checkmark(\checkmark)$



Размеры в мм

Обозначение резьбы	d	d_1	l_2	L^*	H	S	l_3	l_5^*	M
M20x2,5	$16,2_{-0,18}^{-0,06}$	$14_{-0,18}^{-0,06}$	183	240,72	51,9	2,5	250	278,13	210

- 1 HRC 35...45.
- 2 Неуказанные предельные отклонения размеров: валов – по В₁; остальных – по СМ₇.
- 3 Радиальное биение хвостовиков в зоне посадочной части до загибки не должно превышать 0,07 мм по ГОСТ 3449-72.
- 4 Допускается изготовление хвостовика из стали У7, У10А ГОСТ 1435-74; 36...46 HRC.

Перв. примен.

Справ. №

Подп. и дата

Инд. № дцкл.

Взам. инв. №

Подп. и дата

Инд. № подл.

Э9855-2

				Лит.	Масса	Масштаб
Изм.	Лист	№ докум.	Подп.	Дата		
		Мамбаталиев		07.2024		1:1
Разраб.						
Проб.						
Т.контр.					Лист	Листов 1
Н.контр.						
Утв.	Рухманов					
Хвостовик					000 "ВМЗ"	
Сталь 40Х 16,2 h12 ГОСТ 7417						