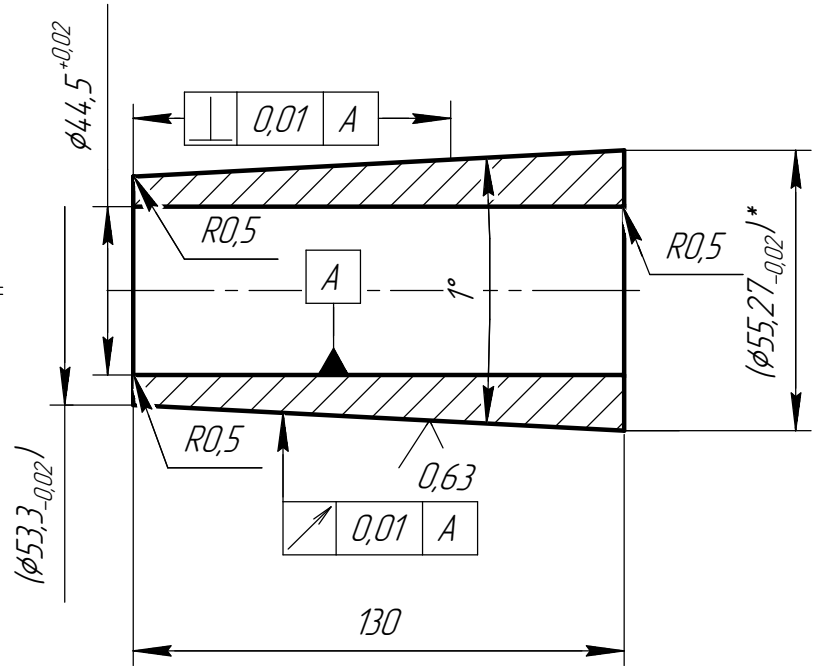
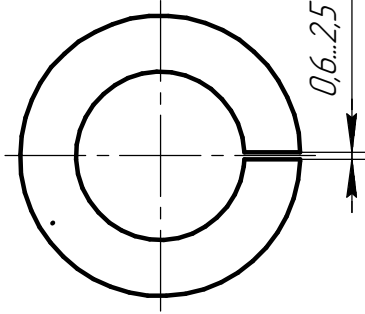


7/1-9966E

1,25  $\sqrt{(\checkmark)}$

Перв. примен.

Справ. №



Подп. и дата

Инв. № докл.

Взам. инв. №

Подп. и дата

Инв. № подл.

- 1 48...52 HRC
- 2 Размеры в скобках после сборки со вставкой дет. поз 1
- 3 \*Размер для справок
- 4 Допускается сталь 30ХГСА ГОСТ 4543; 48...52 HRC
- 5  $\pm \frac{IT14}{2}$

39966-1/4

Изм.	Лист	№ докум.	Подп.	Дата
		Шварц		22.10.2024
		Пров.		
		Т.контр.		
		Н.контр.		
		Утв.	Рухманов	

Бандаж

Сталь 4Х5МФС ГОСТ 4543

Лит.	Масса	Масштаб
		1:2
Лист		Листов 1

000 ВМЗ