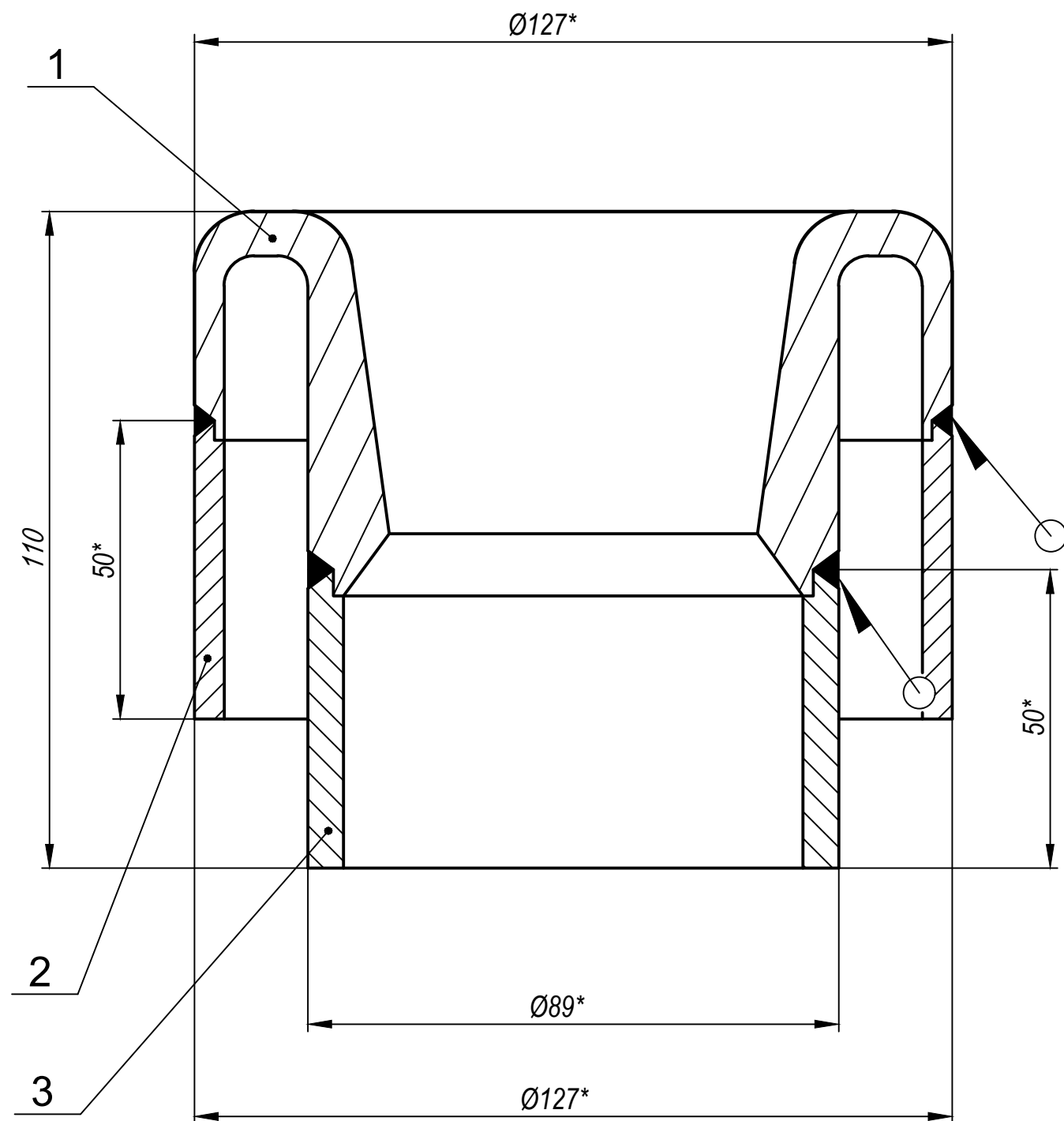


01-0300.23.00.000СБ



Экземпляр №

Формат	Зона	Поз.	Обозначение	Наименование	Кол.	Прим.
				<u>Документация</u>		
A3			01-0300.23.00.000СБ	Сборочный чертеж		
				<u>Детали</u>		
A4	1		01-0300.08.00.001	Наконечник	1	Заим.
A4	2		01-0300.23.00.001	Втулка	1	
A4	3		01-0300.23.00.002	Втулка	1	

- \*Размеры для справок.
- Неуказанные пред. откл. по h14; H14; IT14|2.
- Сварка по ГОСТ 14771-76. Варить по месту прилегания дет., катетом равным наименьшей толщине свариваемой детали. Сварные швы зачистить.

ЭСПЦ. ДСП-65.

01-0300.23.00.000СБ

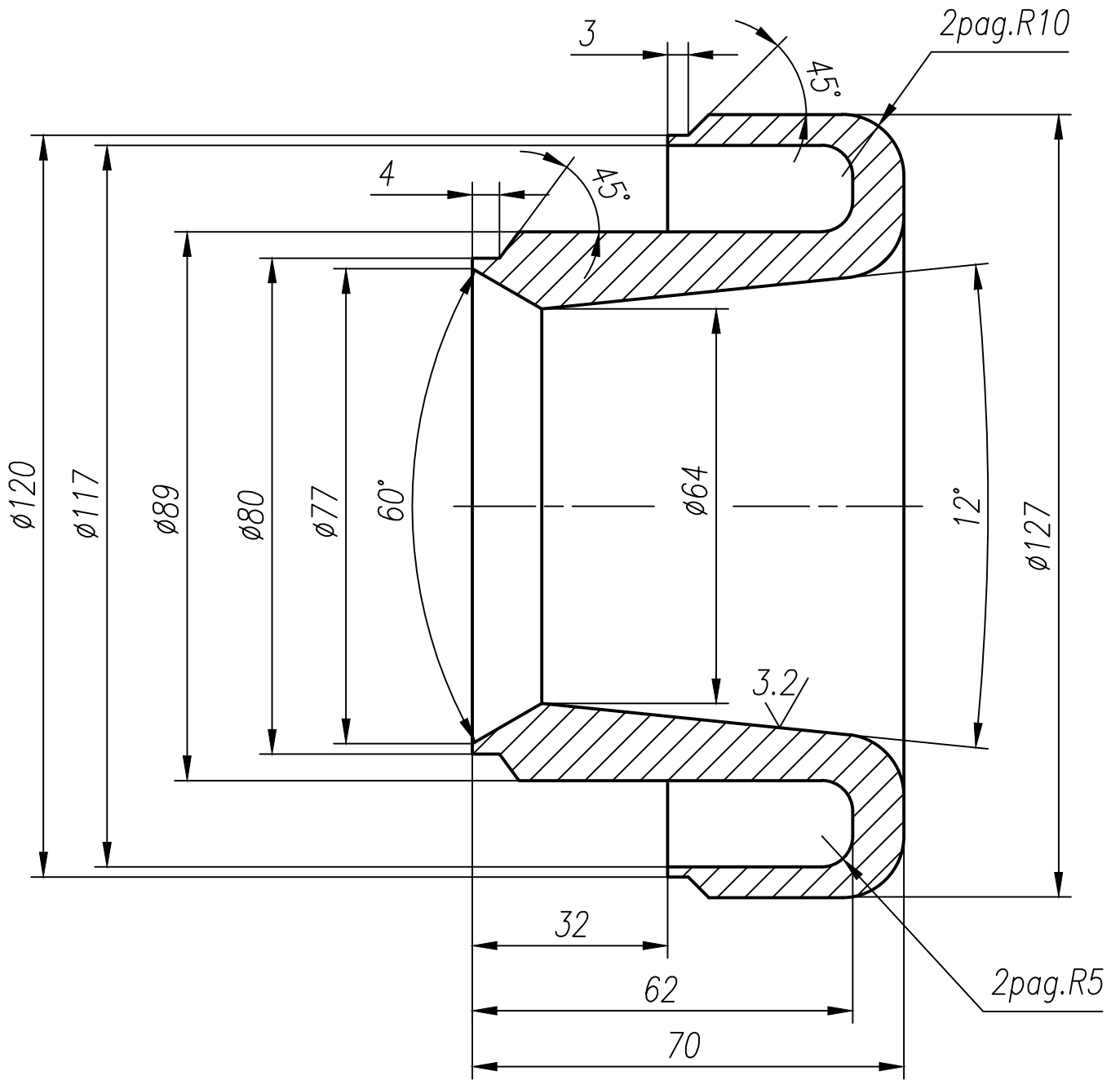
Изм	Лист	№ докум	Подпись	Дата	Литер.	Масса	Масшт.
						3.6	1:1
Разраб.		Бочаров		11.01.21			
Пров.							
Т.контр.		Хуснуллин			Лист	Листов	1
Н.контр.		Балабуркина			КМК ТЭМПО		
Утв.		Бочаров					





01-0300.08.00.001

6.3 ✓ (✓)



Неуказанные пред. откл. по Н14, h14, ±js14/2.

Экземпляр №

ЭСПЦ. Кожух горелки.

01-0300.08.00.001

Инв. N подп.	Подп. и дата	Взаим. инв. N	Инв. N дубл.	Подп. и дата
Изм	Лист	N докум	Подпись	Дата
Разраб.	Бочаров			15.03.19
Пров.				
Т.контр.	Хуснуллин			
Н.контр.	Балабуркина			
Утв.	Киселев			

Наконечник

Литер.	Масса	Масшт.
	2.2	1:1
Лист	Листов	1

M1 ГОСТ 859-2014

КМК ТЭМПО