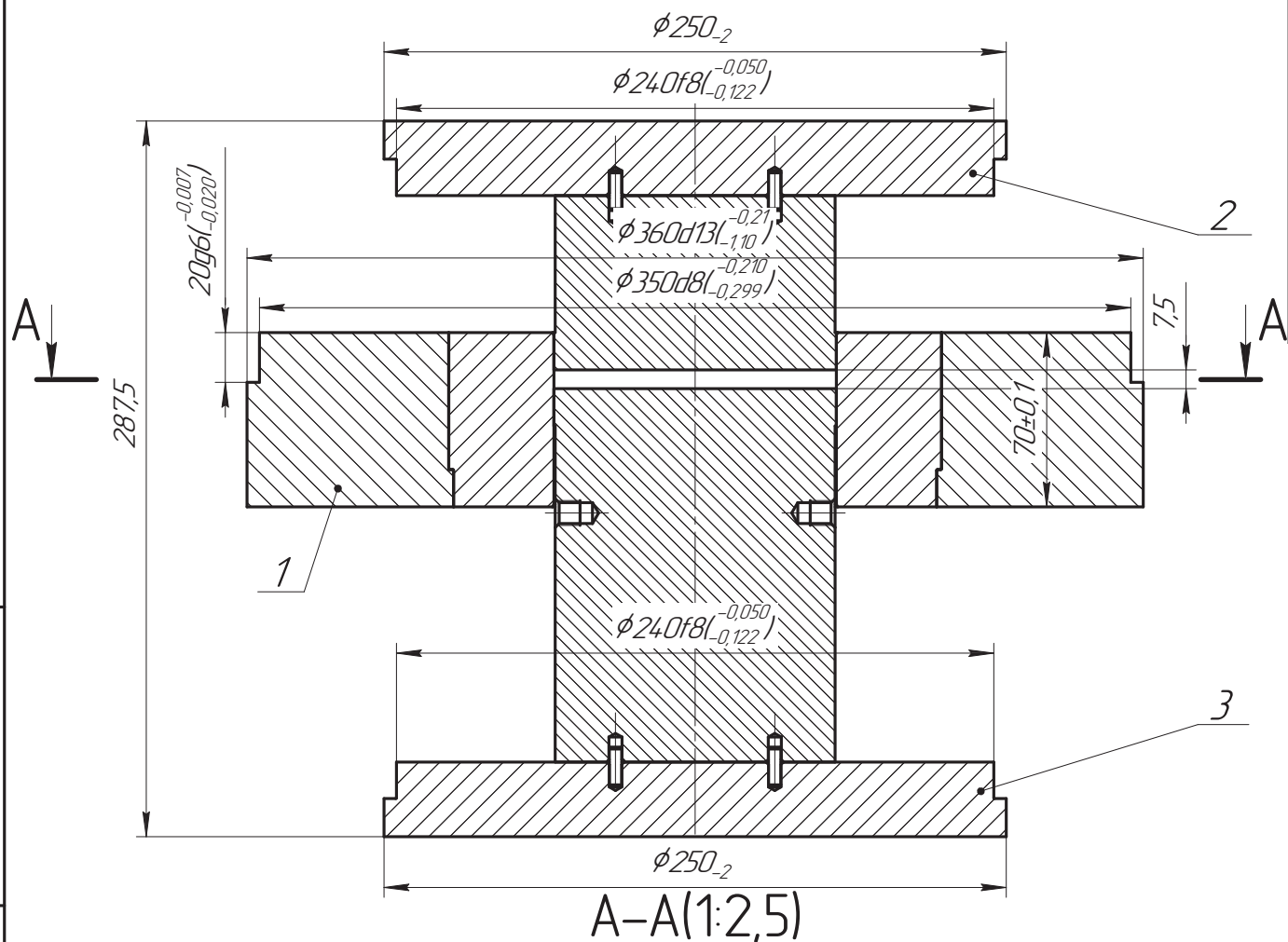
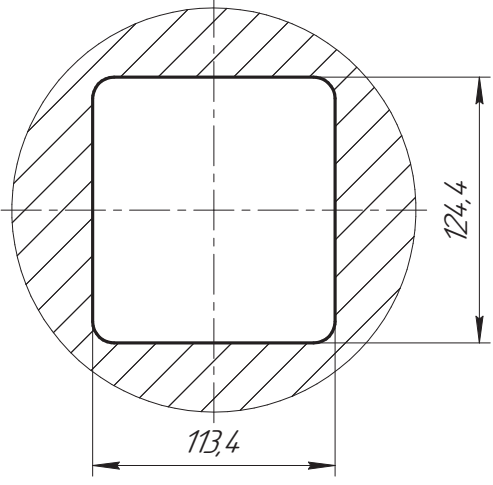


ВР/М.295248.103



A-A(1:2,5)

ОБ ИЗМЕНЕНИИ
НЕ СООБЩАЕТСЯ



Размеры для справок.

Формат	Зона	Поз	Обозначение	Наименование	Кол	Примечание
				Сборочные единицы		
A3	1		ВР/М.295248.103.001	Матрица	1	
A3	2		ВР/М.295248.103.002	Плансон верхний	1	
A2	3		ВР/М.295248.103.003	Плансон нижний	1	

ВР/М.295248.103

Изм	Лист	№ докум.	Подп.	Дата	Лит	Масса	Масштаб
Разраб		Круглов	(подпись)	28.11.2024		100,89	1:2
Проб		Бездвухий	(подпись)				
Т.контр.		Соловьев			Лист		Листов 1
Т.контр.		Сизова	(подпись)				
Н.контр.		Кочерга	(подпись)				
Утв.		Соловьев	(подпись)				

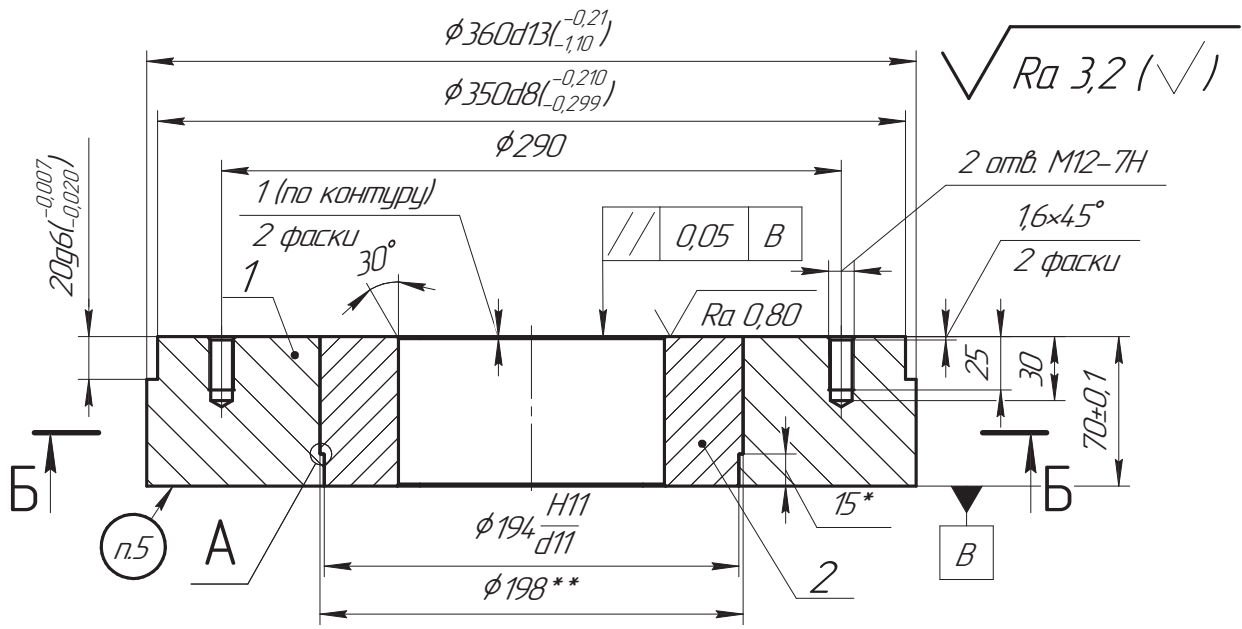
Пресс-форма



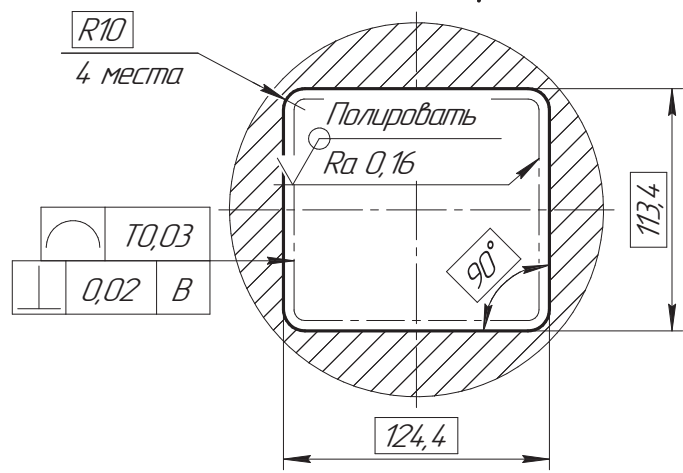
И.В. Калинин
Справ. № ВР/М.295248.103

Согласовано: нач. уч-ка преставления
Инд. № подл. Инд. № дубл. Подп. и дата. Взам. инд. № Инд. № дубл. Подп. и дата. Инд. № подл.

ВР/М.295248.103.001



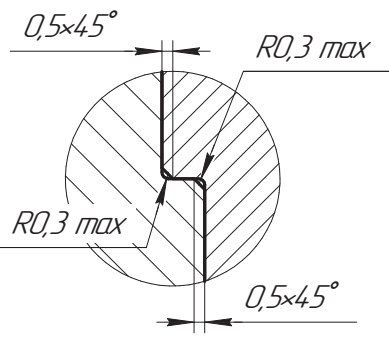
Б-Б(1:2,5)



**ОБ ИЗМЕНЕНИИ
НЕ СООБЩАЕТСЯ**

- *Размеры для справок.
- **B сопряжении зазор 0,05-0,1мм.
- Общие допуски по ГОСТ 30893.2 -тК.
- Неуказанная шероховатость обрабатываемых поверхностей $\sqrt{Ra} 3,2$.
- Маркировать "Обозначение чертежа детали/Номер изменения".

A(4:1)



Формат	Зона	Паз	Обозначение	Наименование	Кол.	Примечание
				Детали		
Б4	1		ВР/М.295248.103.001.001	Корпус	1	HRC 40-45
				Сталь 40Х ГОСТ 4543-71		
Б4	2		ВР/М.295248.103.001.002	Вставка	1	
				В кач. заг-ки использовать ВР/М.29524.10014		

ВР/М.295248.103.001

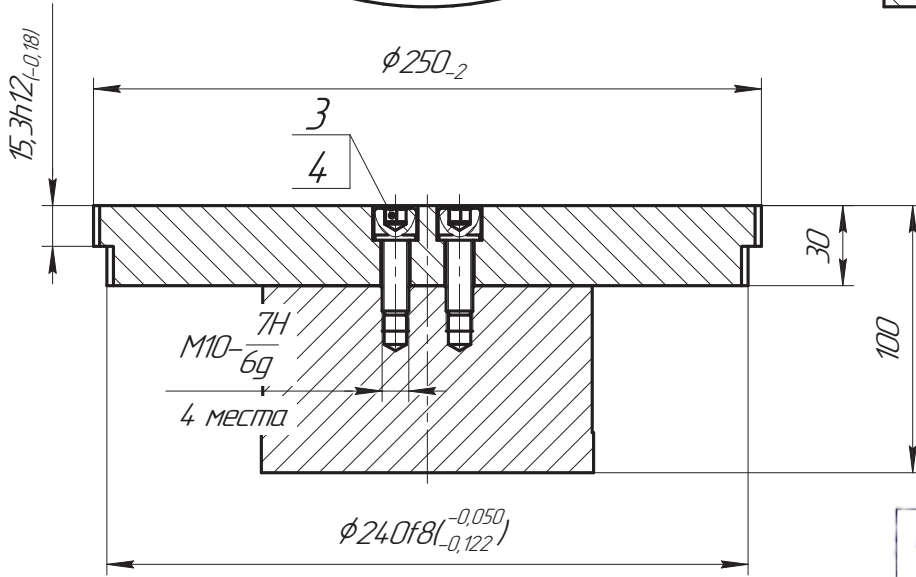
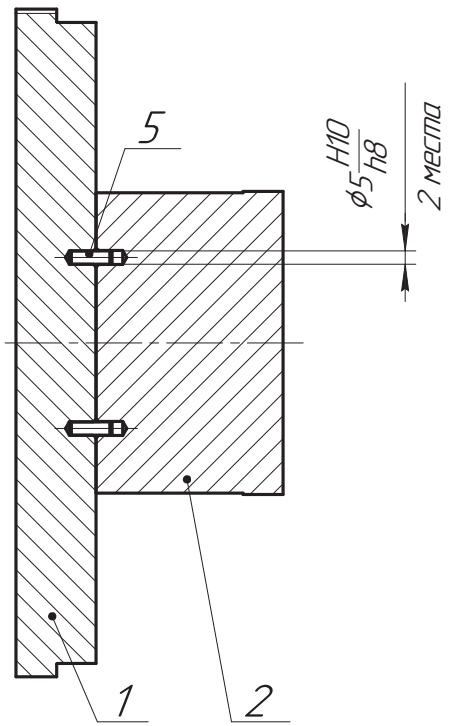
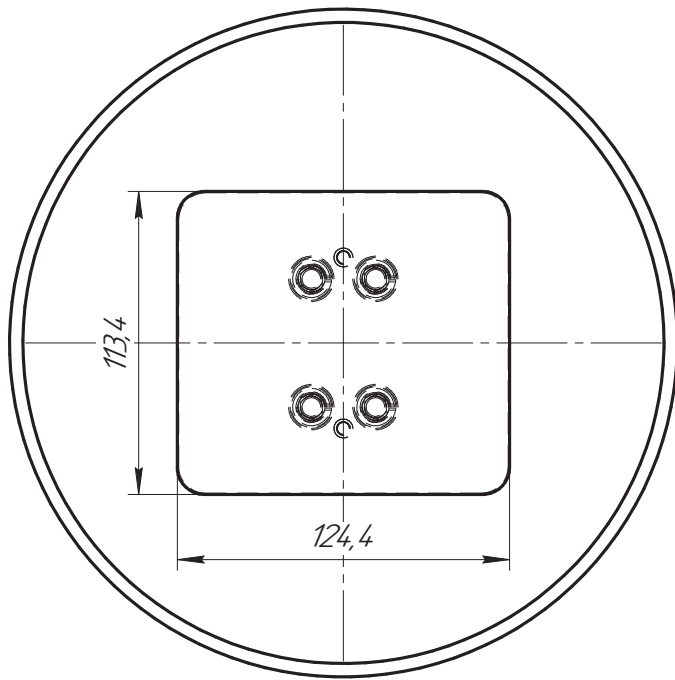
Изм.	Лист	№ докум.	Подп.	Дата
Разраб.		Круглов	(подп.)	28.11.2024
Проб.		Бездверхий		
Т.контр.		Соловьев		
Т.контр.		Сизова		
Н.контр.		Кочерга		
Утв.		Соловьев		

Матрица

Лит.	Масса	Масштаб
	54,99	1:2
Лист		Листов 1



Согласовано: нач. уч-ка прессования
ИВ. Калинин
Справ. № ВР/М.295248.103
Инд. № подл. Подп. и дата.
Взам. инв. № Инв. № дубл.
Инд. № подл. Подп. и дата.



ОБ ИЗМЕНЕНИИ
НЕ СООБЩАЕТСЯ

Размеры для справок.

Формат	Зача	Поз	Обозначение	Наименование	Кол	Приме-чание
				<i>Детали</i>		
A3	1		ВР/М.29524.7.74.9.002.001	Фланец	1	
A3	2		ВР/М.295248.103.002.002	Плита рабочая	1	
				<i>Стандартные изделия</i>		
		3		Винт М10-6g x 30 ГОСТ 11738-84	4	
		4		Шайба 10 А ГОСТ 6402-70	4	
		5		Штифт 2.5 x 16 ГОСТ 3128-70	2	

ВР/М.295248.103.002

Изм.	Лист	№ докум.	Проб	Дата	Лит	Масса	Масштаб
Разраб		Круглов	(подп)	28.11.2024		18,62	1:2
Проб		Бездерхий	(подп)				
Т.контр.		Соловьев			Лист		Листов 1
Т.контр.		Сизова	(подп)				
Н.контр.		Кочерга	(подп)				
Утв.		Соловьев	(подп)				

Плансон верхний



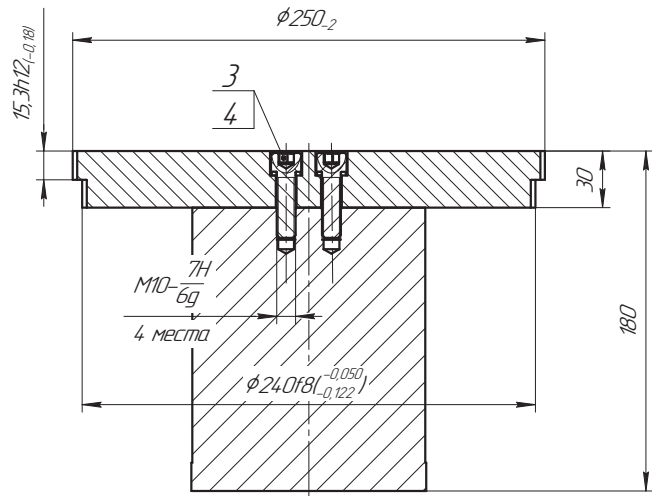
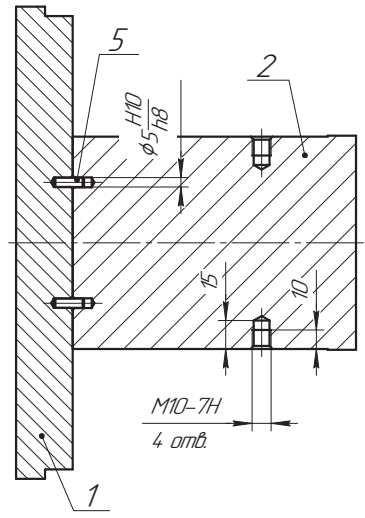
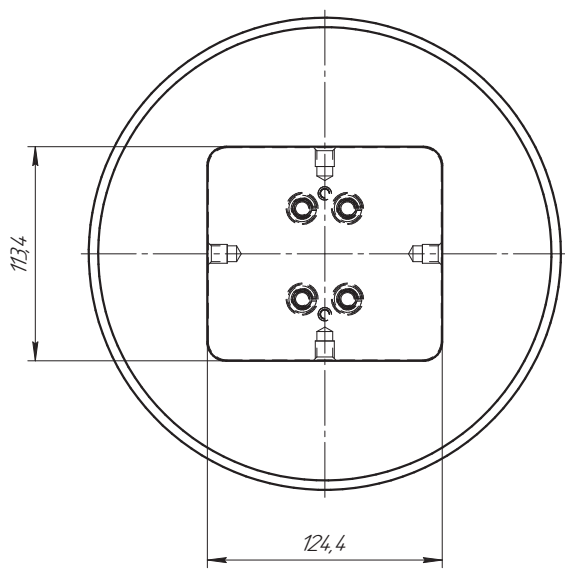
Справ. № ВР/М.295248.103

ИВ. Калинин

ИВ. Калинин

Согласовано: нач. уч-ка прессыования

Инд. № подл. Инд. № дубл. Подп. и дата.



**ОБ ИЗМЕНЕНИИ
НЕ СООБЩАЕТСЯ**

Размеры для справок.

Формат	Знач.	Лист	Обозначение	Наименование	Кол.	Примечание
				<u>Детали</u>		
A3	1	ВР/М.29524.7.74.9.002.001	Фланец	1		
A2	2	ВР/М.29524.8.103.003.002	Плита рабочая	1		
			<u>Стандартные изделия</u>			
	3		Винт М10-6х35 ГОСТ 11738-84	4		
	4		Шайба 10 А ГОСТ 6402-70	4		
	5		Штифт 2.5 x 16 ГОСТ 3128-70	2		

ВР/М.29524.8.103.003

Изм.	Лист	№ докум.	Подп.	Дата	Лит.	Масса	Масштаб
Разработ	Криценов	1	2012.02.20			27,26	1:2
Проб	Безверхий						
Т.контр.	Соловьев						
Т.контр.	Сизова						
Н.контр.	Кочерга						
Чтб.	Соловьев						

ЛУАНСОН НИЖНИЙ

Лист 1 из 1
Масштаб 1:1
Формат А2

ИВ. Колыгин
Спецификация
ВР/М.29524.8.103
Согласовано нач. цеха производства
Изм. № 01
Взам. инв. №
Листы и дата
Изм. № 01
Листы и дата
Изм. № 01
Листы и дата