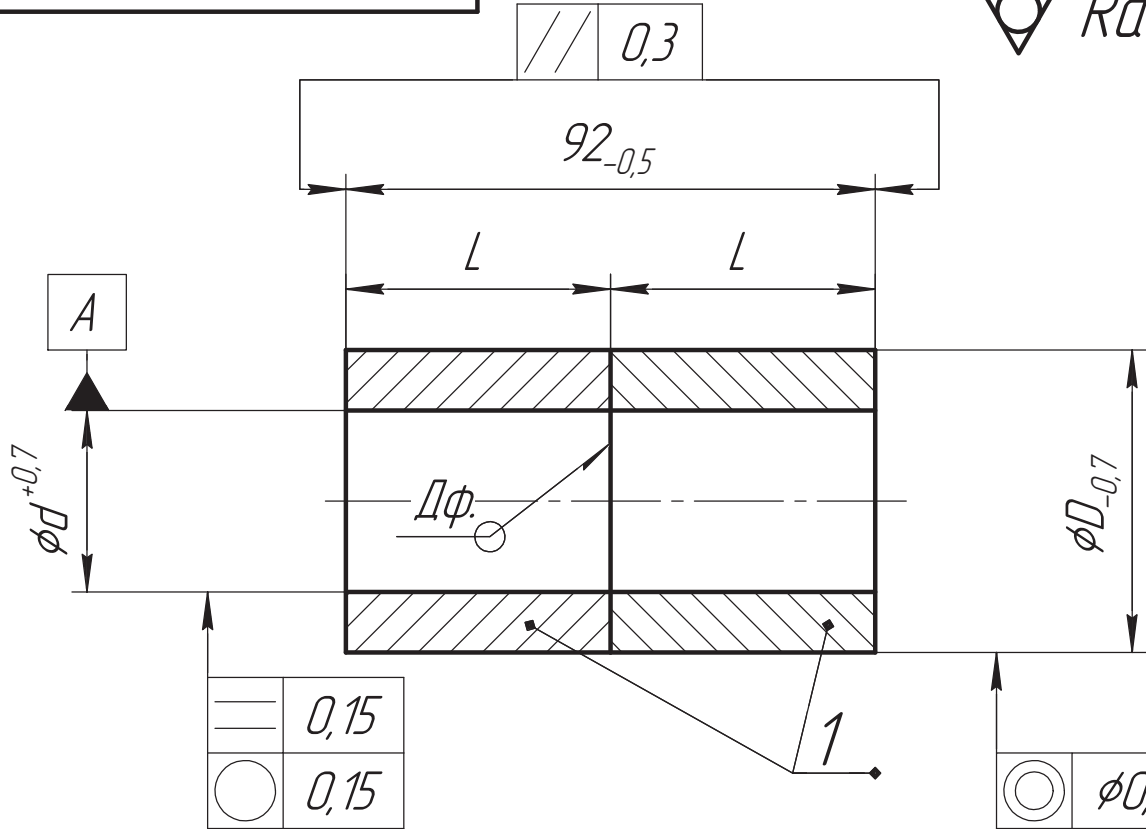


ВРЛМ.29524.1.942 ЗГ СБ

$\sqrt{Ra\ 6,3}$



	0,15
	0,15

	$\phi 0,15$	A
	0,15	
	0,15	

1. Размеры перед сваркой  $L=45,9_{-0,05}$  мм.
2. Общие допуски по ГОСТ 30893.1: H14, h14,  $\pm \frac{IT14}{2}$ .
3. Общие допуски формы и расположения по ГОСТ 30893.2-К.
4. Допускаются сколы на наружном и внутреннем диаметре по всей длине кромки шириной не более 0,4 мм и глубиной не более 0,4 мм.
5. Допускается наличие единичных пор с наибольшим размером до 0,5 мм в количестве до 5 шт. на поверхностях.
6. Параметр шероховатости свариваемых поверхностей перед сваркой Ra 0,02 мкм, параметр плоскостности 0,001 мм.

Перв. примен.  
Справ. №  
Подп. и дата  
Инв. № докл.  
Взам. инв. №  
Подп. и дата  
Инв. № подл.

1274	29.06.2020				
4	Зам	Б/И		26.06.2020	
Изм.	Лист	№ докум.	Подп.	Дата	
		Криг		11.04.17	
		Пров.	Ковеленов		
		Т.контр.	Сизов		
		Н.контр.	Вихрев		
		Утв.	Соловьев		

ВРЛМ.29524.1.942 ЗГ СБ

Вставка  
(Заготовка после спекания-сварки)

Твердый сплав ВК8  
ТУ 1965-018-23042805-2009

Лит.	Масса	Масштаб
	-	-
Лист	1	Листов 3



Обозначение	Обозначение дет. поз1 и поз.2	D	d
ВР/М.29524.1942 ЗГ СБ	ВР/М.71314.1286 ЗГ	5	0
-01 ЗГ СБ	-01 ЗГ	10	0
-02 ЗГ СБ	-02 ЗГ	15	0
-03 ЗГ СБ	-03 ЗГ	20	0
-04 ЗГ СБ	-04 ЗГ	20	10
-05 ЗГ СБ	-05 ЗГ	22	10
-06 ЗГ СБ	-06 ЗГ	24	10
-07 ЗГ СБ	-07 ЗГ	26	15
-08 ЗГ СБ	-08 ЗГ	28	15
-09 ЗГ СБ	-09 ЗГ	32	20
-10 ЗГ СБ	-10 ЗГ	34	20
-11 ЗГ СБ	-11 ЗГ	36	25
-12 ЗГ СБ	-12 ЗГ	38	25
-13 ЗГ СБ	-13 ЗГ	40	25
-14 ЗГ СБ	-14 ЗГ	40	10
-15 ЗГ СБ	-15 ЗГ	42	25
-16 ЗГ СБ	-16 ЗГ	44	25
-17 ЗГ СБ	-17 ЗГ	46	25
-18 ЗГ СБ	-18 ЗГ	50	20
-19 ЗГ СБ	-19 ЗГ	50	30
-20 ЗГ СБ	-20 ЗГ	52	30
-21 ЗГ СБ	-21 ЗГ	54	30
-22 ЗГ СБ	-22 ЗГ	56	30
-23 ЗГ СБ	-23 ЗГ	58	30
-24 ЗГ СБ	-24 ЗГ	60	40
-25 ЗГ СБ	-25 ЗГ	62	40
-26 ЗГ СБ	-26 ЗГ	64	40
-27 ЗГ СБ	-27 ЗГ	66	40
-28 ЗГ СБ	-28 ЗГ	68	40

Инд. № подл.	Подп. и дата
Взам. инв. №	Инд. № докл.
Подп. и дата	Подп. и дата

4	Зам.	Б/И		26.06.2020
Изм.	Лист	№ докум.	Подп.	Дата

ВР/М.29524.1942 ЗГ СБ

Обозначение	Обозначение дет. поз1 и поз.2	D	d
ВР/М.29524.1942-29 ЗГ СБ	ВР/М.71314.1.286-29 ЗГ	72	60
-30 ЗГ СБ	-30 ЗГ	74	60
-31 ЗГ СБ	-31 ЗГ	76	60
-32 ЗГ СБ	-32 ЗГ	78	60
-33 ЗГ СБ	-33 ЗГ	80	70
-34 ЗГ СБ	-34 ЗГ	82	70
-35 ЗГ СБ	-35 ЗГ	84	70
-36 ЗГ СБ	-36 ЗГ	86	70
-37 ЗГ СБ	-37 ЗГ	88	70
-38 ЗГ СБ	-38 ЗГ	90	70
-39 ЗГ СБ	-39 ЗГ	100	70
-40 ЗГ СБ	-40 ЗГ	110	70
-41 ЗГ СБ	-41 ЗГ	120	70
-42 ЗГ СБ	-42 ЗГ	130	70
-43 ЗГ СБ	-43 ЗГ	140	70
-44 ЗГ СБ	-44 ЗГ	150	70
-45 ЗГ СБ	-45 ЗГ	160	70
-46 ЗГ СБ	-46 ЗГ	170	70
-47 ЗГ СБ	-47 ЗГ	180	70
-48 ЗГ СБ	-48 ЗГ	190	70
-49 ЗГ СБ	-49 ЗГ	200	70
-50 ЗГ СБ	-50 ЗГ	210	70
-51 ЗГ СБ	-51 ЗГ	220	70
-52 ЗГ СБ	-52 ЗГ	230	70
-53 ЗГ СБ	-53 ЗГ	240	70
-54 ЗГ СБ	-54 ЗГ	250	70
-55 ЗГ СБ	-55 ЗГ	260	70
-56 ЗГ СБ	-56 ЗГ	270	70
-57 ЗГ СБ	-57 ЗГ	280	70
-58 ЗГ СБ	-58 ЗГ	290	70
-59 ЗГ СБ	-59 ЗГ	70	50
-60 ЗГ СБ <sup>4</sup>	-60 ЗГ	61	0

Инд. № подл.	Взам. инв. №	Инд. № докл.	Подп. и дата

4	Зам.	Б/И		26.06.2020
Изм.	Лист	№ докум.	Подп.	Дата

ВР/М.29524.1942 ЗГ СБ