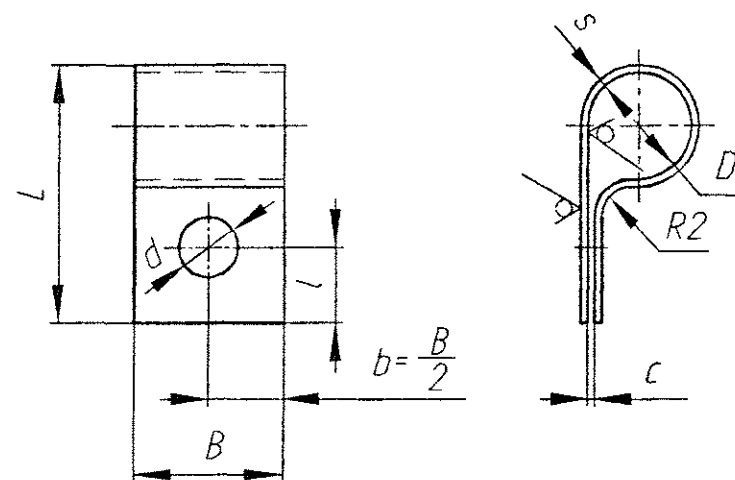


$\sqrt{Rz320}$ (✓)



Обозначение	D		d		L		l		r		s	c	Выпрям- ленная длина	Масса	Материал
	Ном	Пред откл	Ном	Пред откл	Ном	Пред. откл	Ном	Пред. откл	Ном	Пред. откл					
09 001	4		4,2	+0,30	18		6		12				40	0,0017	Лист $\frac{0,5 \text{ ГОСТ } 19904-90}{\text{ПТК-1 ТУ } 14-11-262-89}$
-01			7		24								52	0,0027	
-02	6		7		27		8		15	+1,0	0,5	0,5	61	0,0032	
-03			9										+0,36	0,0030	
-04	8		7		29								67	0,0036	
-05			9											0,0034	
-06	10		7		30				16	-1,15			72	0,0042	
-07			9										35	81	
-08	12	±0,3	11	+0,43	32	±1,0		±1,0	20				0,0089	Лист $\frac{0,8 \text{ ГОСТ } 19904-90}{\text{ПТК-1 ТУ } 14-11-262-89}$	
-09			7										16		
-10	9		20	0,009											
-11	14		7	+0,36	34		8		16		0,8	1,0	84		0,0079
-12			9										32		80
-13	16		7		39				20				97		0,0117
-14			11		+0,43								42		100
-15	20	±0,5	7		45		8		16				114		0,0109
-16			9												0,0135
-17	22		7	+0,36	40		8		20		0,8	1,0	106		0,0128
-18	24	±1,0	9		49								10	16	1,0
-19			9		55,5	10	20			0,0188	Лист $\frac{1,0 \text{ ГОСТ } 19904-90}{\text{К330В6-II-Г-15 ГОСТ } 16523-97}$				
-20	30		9			10			15	ГОСТ 19904-90	1,5	2,0	147	0,0314	Лист $\frac{1,5 \text{ ГОСТ } 19904-90}{\text{К330В5-II-Г-15 ГОСТ } 16523-97}$
-21	20	±0,5	11	+0,43	45		10		0,8	1,0	114	0,0135	Лист $\frac{0,8 \text{ ГОСТ } 19904-90}{\text{ПТК-1 ТУ } 14-11-262-89}$		
-22	14	±0,3	15	+0,7	40	±1	12	±1	30	±1	0,8	1,0	98	0,016	Лист $\frac{0,8 \text{ ГОСТ } 19904-90}{\text{ПТК-1 ТУ } 14-11-262-89}$

1 Допускается изготовление из стали 10кп и 15кп любой группы
ГОСТ 16523-97

2 Покрытие Ц12 хр

3. Все размеры контролировать на оправке диаметром, равным размеру D
в сжатом состоянии.

После контроля допускается расхождение концов

4 Скобы, изготавливаемые из стали ПТК-1 ТУ 14-11-262-89, допускается
изготавливать из ленты 08кп-М-1 или 08кп-ПН-3-НО ГОСТ 503-81

09.001

Скоба