

100.001.103611

√ Ra 6,3

Перв. примен.
ПУСО1.100.000

Справ. №

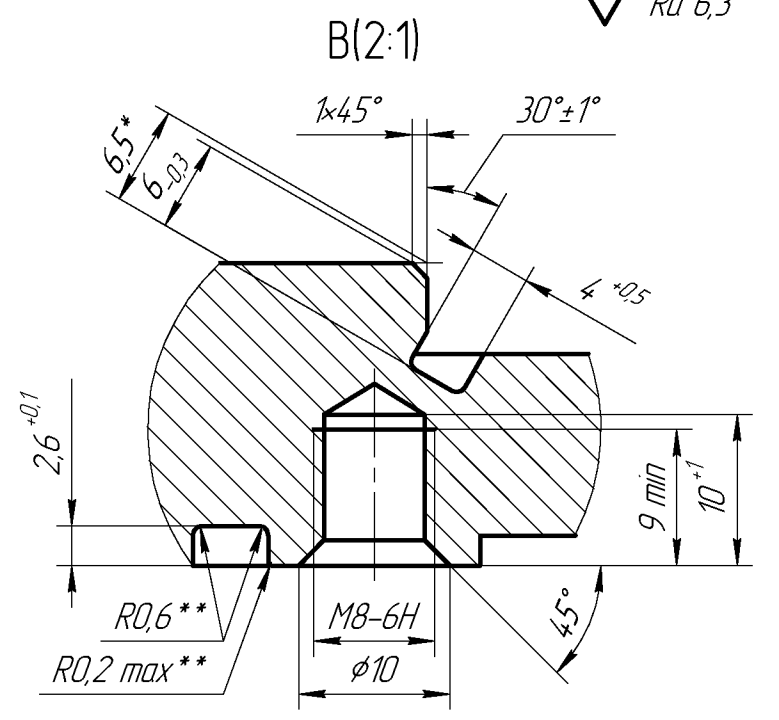
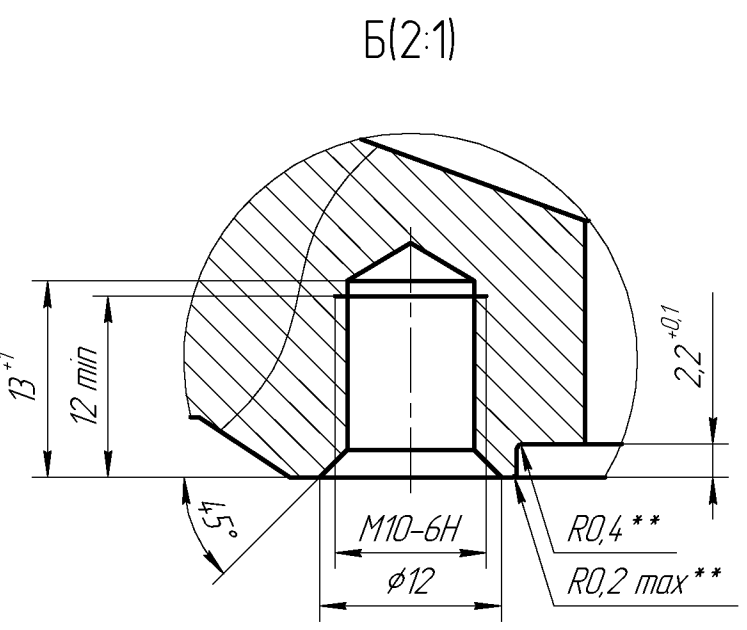
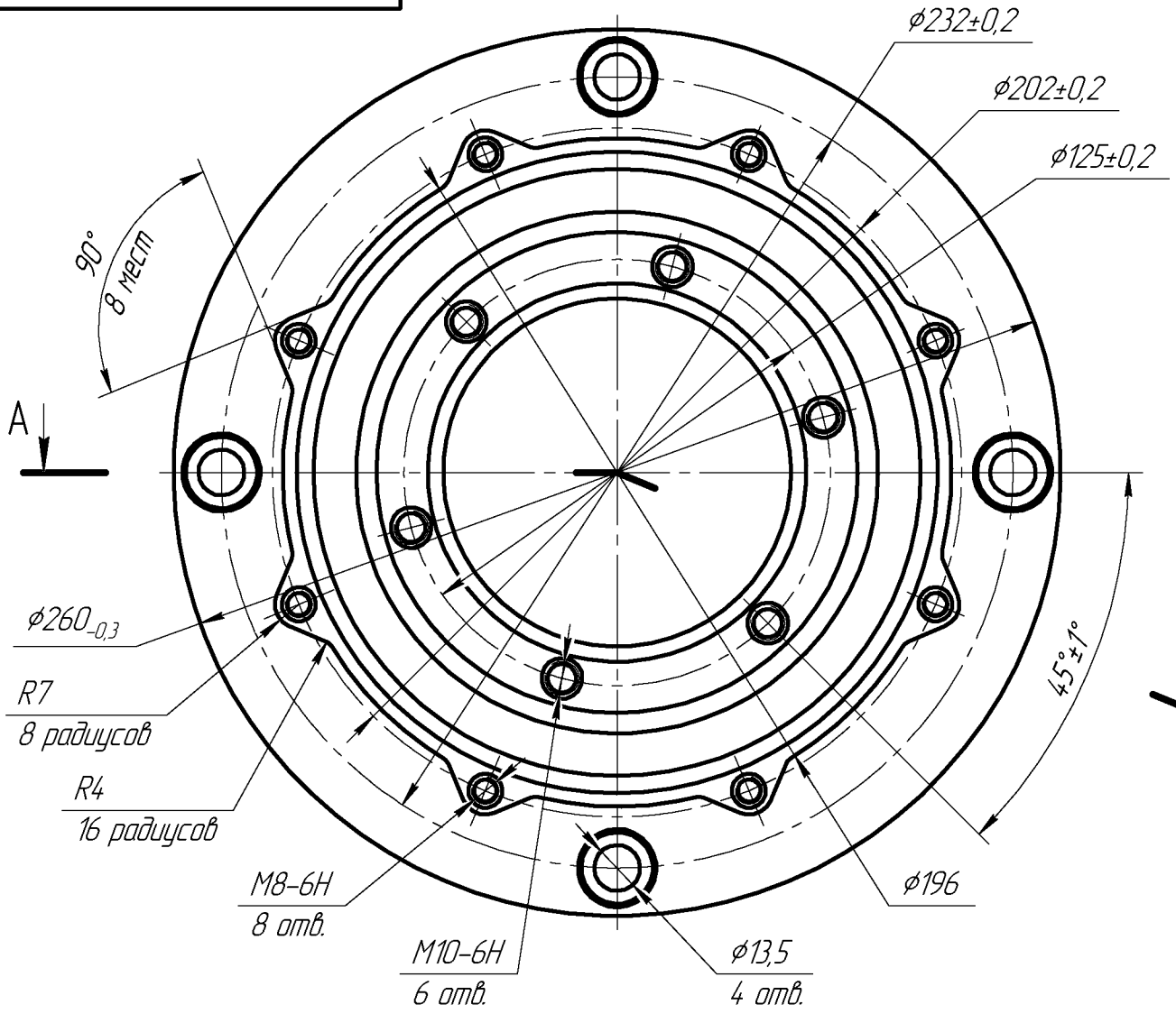
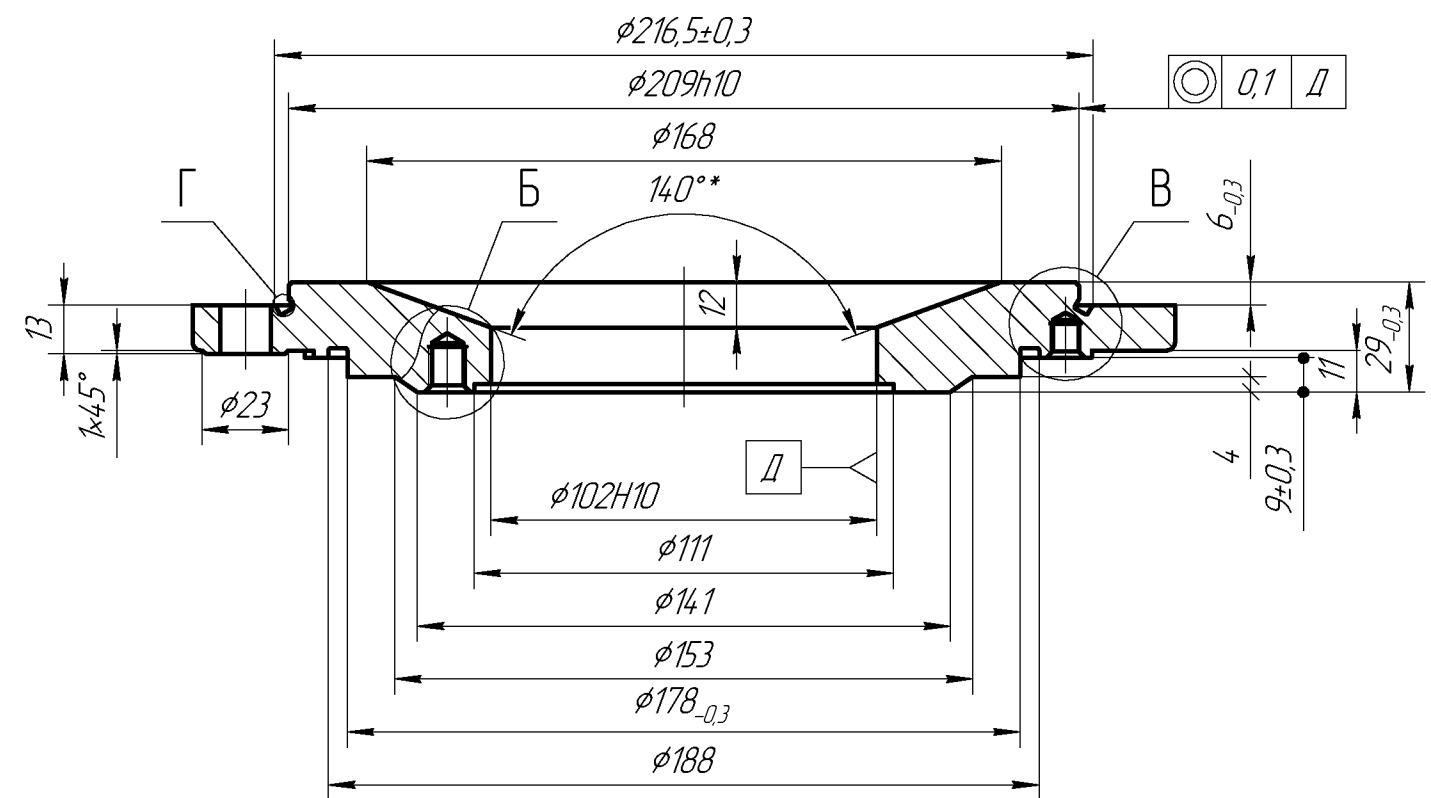


Таблица 1 - Данные проектирования

| Обозначение | Данные электронной модели детали | |
|---------------|----------------------------------|------|
| | Обозначение | Изм. |
| ПУСО1.100.001 | ПУСО1.100.001 МД | |

- * Размеры для справок.
- ** Размеры обеспечиваются инструментом.
- Общие допуски по ГОСТ 30893.1-2002: H14, h14, ± $\frac{t_2}{2}$.
- Недостающие размеры определять по электронной модели.
- Данные электронной модели - см. таблицу 1.
- Неуказанные радиусы скруглений не более 0,5 мм.
- Острые кромки притупить.
- Не допускается наличие вмятин, задира, следов от патрона, рисок от разметочного инструмента и других дефектов ухудшающих внешний вид.
- Остальные технические требования по ОСТ 92-0400-69.
- Покрытие - эмаль ЭП-525 "П" черная V. В1 по ОСТ 92-1709-81, кроме резьбовых поверхностей.
- Материал заменитель: Д16 ГОСТ 4784-2019.

A-A



Подп. и дата

Инд. № дробл.

Взам. инв. №

Подп. и дата

Инд. № подл.

| | | | | | | | |
|----------|------|--------|-------|---------------|---------------------|--------|---------|
| | | | | ПУСО1.100.001 | | | |
| Изм. | Лист | № док. | Подп. | Дата | Лит. | Масса | Масштаб |
| Разраб. | | | | | | 2,1 | 1:2 |
| Пров. | | | | | Лист | Листов | 1 |
| Т.контр. | | | | | | | |
| Н.контр. | | | | | | | |
| Утв. | | | | | | | |
| | | | | | Д16Т ГОСТ 4784-2019 | | |