

ПУСО1.200.001

√ Ra 6,3 (√)

Справ. №
ПУСО1.200.000

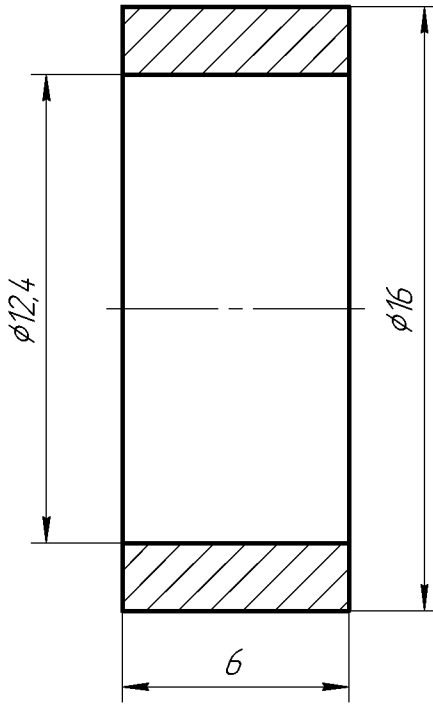
Подп. и дата

Инв. № д/дл.

Взам. инв. №

Подп. и дата

Инв. № подл.



- 1 Общие допуски по ГОСТ 30893.1-2002: h14, H14.
- 2 Острые кромки притупить.
- 3 Остальные технические требования по ОСТ 92-0400-69.
- 4 Покрытие - Цб.хр
- 5 Материал заменитель: Сталь 20, 40, ГОСТ 1050-2013, 40Х, 45Х ГОСТ 4543-2016.

					ПУСО1.200.001			
Изм.	Лист	№ докум.	Подп.	Дата	Втулка	Лит.	Масса	Масштаб
Разраб.							4 з.	5:1
Пров.						Лист	Листов	1
Т.контр.								
Н.контр.								
Утв.					Сталь 45 ГОСТ 1050-2013			