

ПУСО1.200.002

√ Ra 6,3

Перв. примен.
ПУСО1.200.000

Справ. №

Подп. и дата

Инв. № дробл.

Взам. инв. №

Подп. и дата

Инв. № подл.

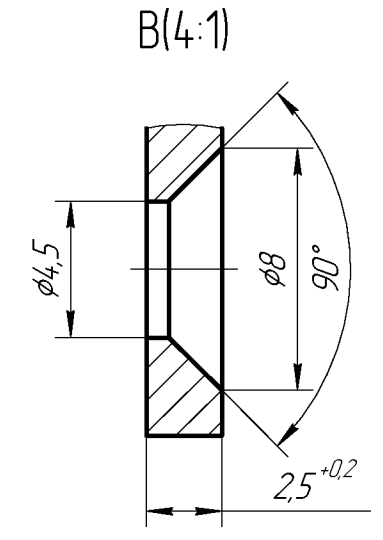
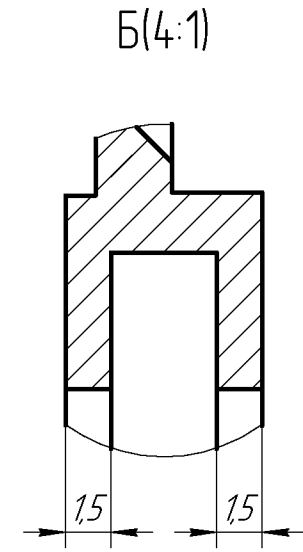
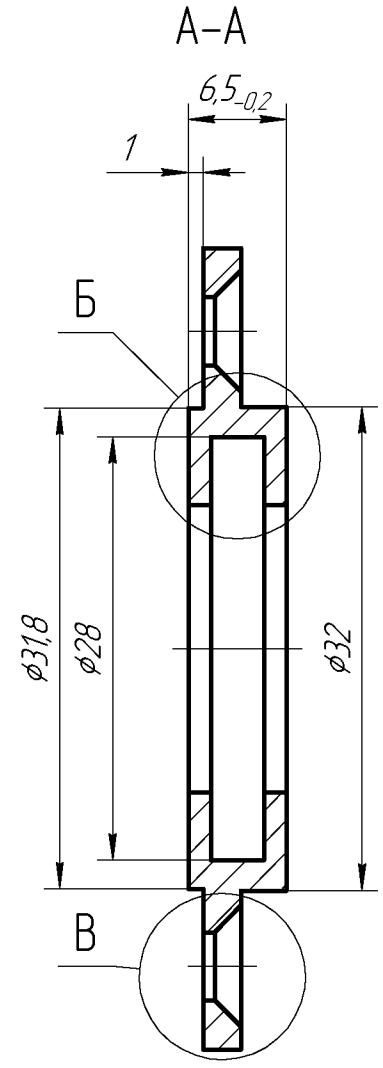
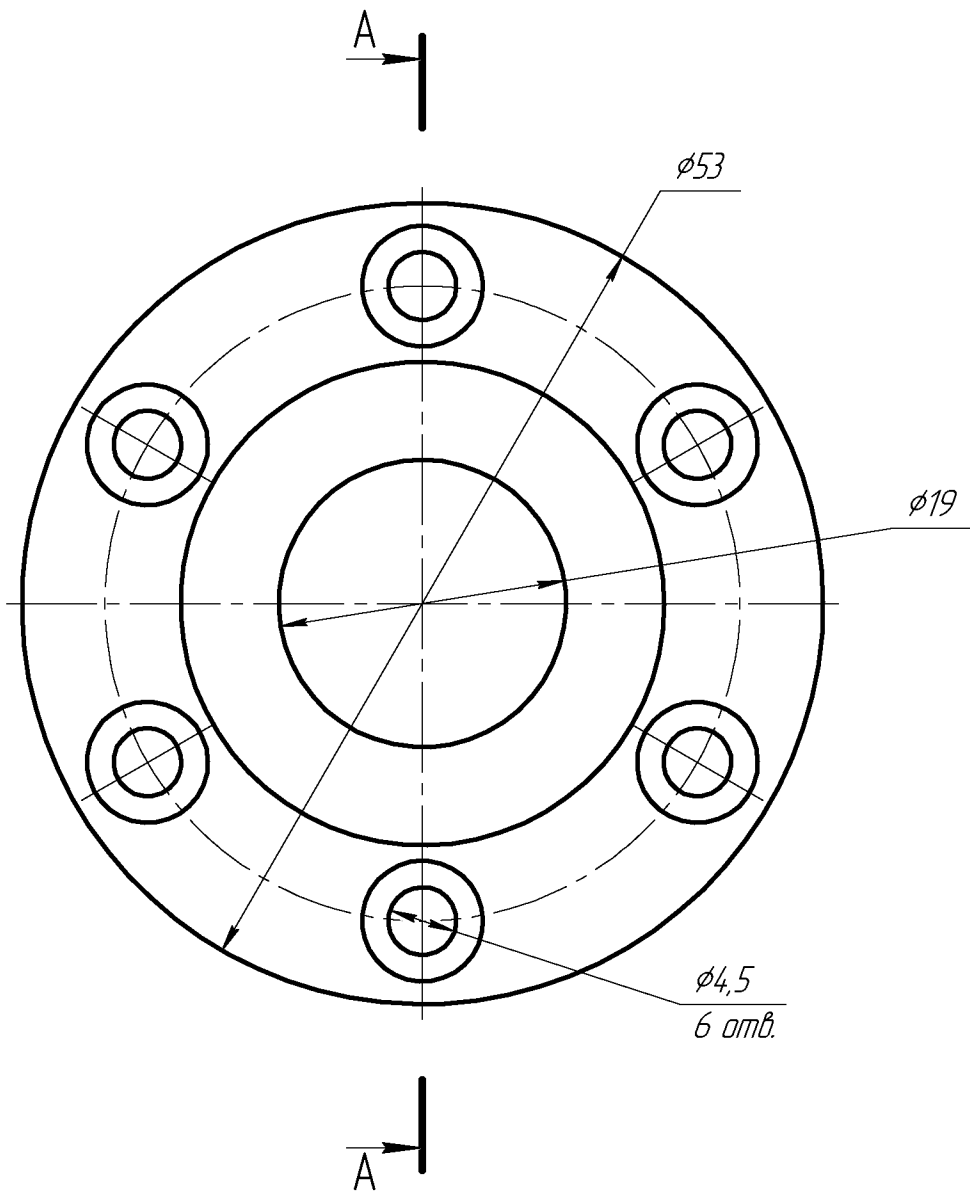


Таблица 1 - Данные проектирования

| Обозначение | Данные электронной модели детали | |
|---------------|----------------------------------|------|
| | Обозначение | Изм. |
| ПУСО1.200.002 | ПУСО1.200.002 МД | |

- 1 Общие допуски по ГОСТ 30893.1-2002: H12, H12, ± $\frac{t_1}{2}$.
- 2 Острые кромки притупить.
- 3 Недостающие размеры определять по электронной модели детали.
- 4 Деталь должна соответствовать электронной модели детали.
- 5 Данные электронной модели детали - см. таблицу 1.
- 6 Не допускается наличие вмятин, задири, следов от патрона, рисок от разметочного инструмента и других дефектов ухудшающих внешний вид.
- 7 Остальные технические требования по ОСТ 92-0400-69.
- 8 Покрытие - эмаль ЭП-525 "П" черная IV. В1 по ОСТ 92-1709-81.
- 9 Материал заменитель: Д16 ГОСТ 4784-2019

| | | | | | | | | |
|----------|------|----------|-------|------|---------------------|------|----------|---------|
| | | | | | ПУСО1.200.002 | | | |
| Изм. | Лист | № док-м. | Подп. | Дата | Крышка | Лит. | Масса | Масштаб |
| Разраб. | | | | | | | 0,02 | 2:1 |
| Пров. | | | | | | Лист | Листов 1 | |
| Т.контр. | | | | | | | | |
| И.контр. | | | | | Д16Т ГОСТ 4784-2019 | | | |
| Утв. | | | | | | | | |