

800.002.103611

√ Ra 6,3 (√)

Перв. примен.
ПУСО1.200.000

Справ. №

Подп. и дата

Инд. № дробл.

Взам. инв. №

Подп. и дата

Инд. № подл.

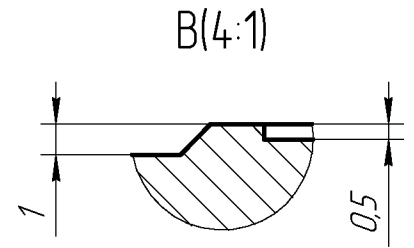
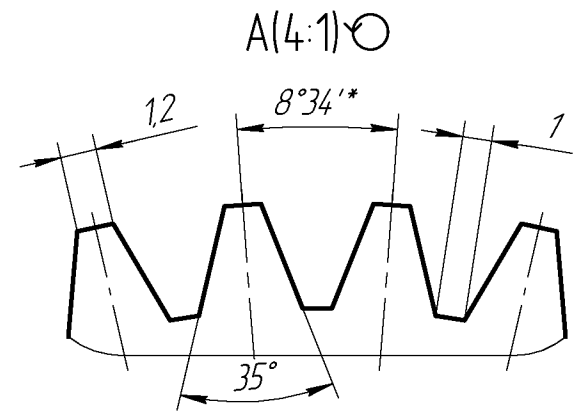
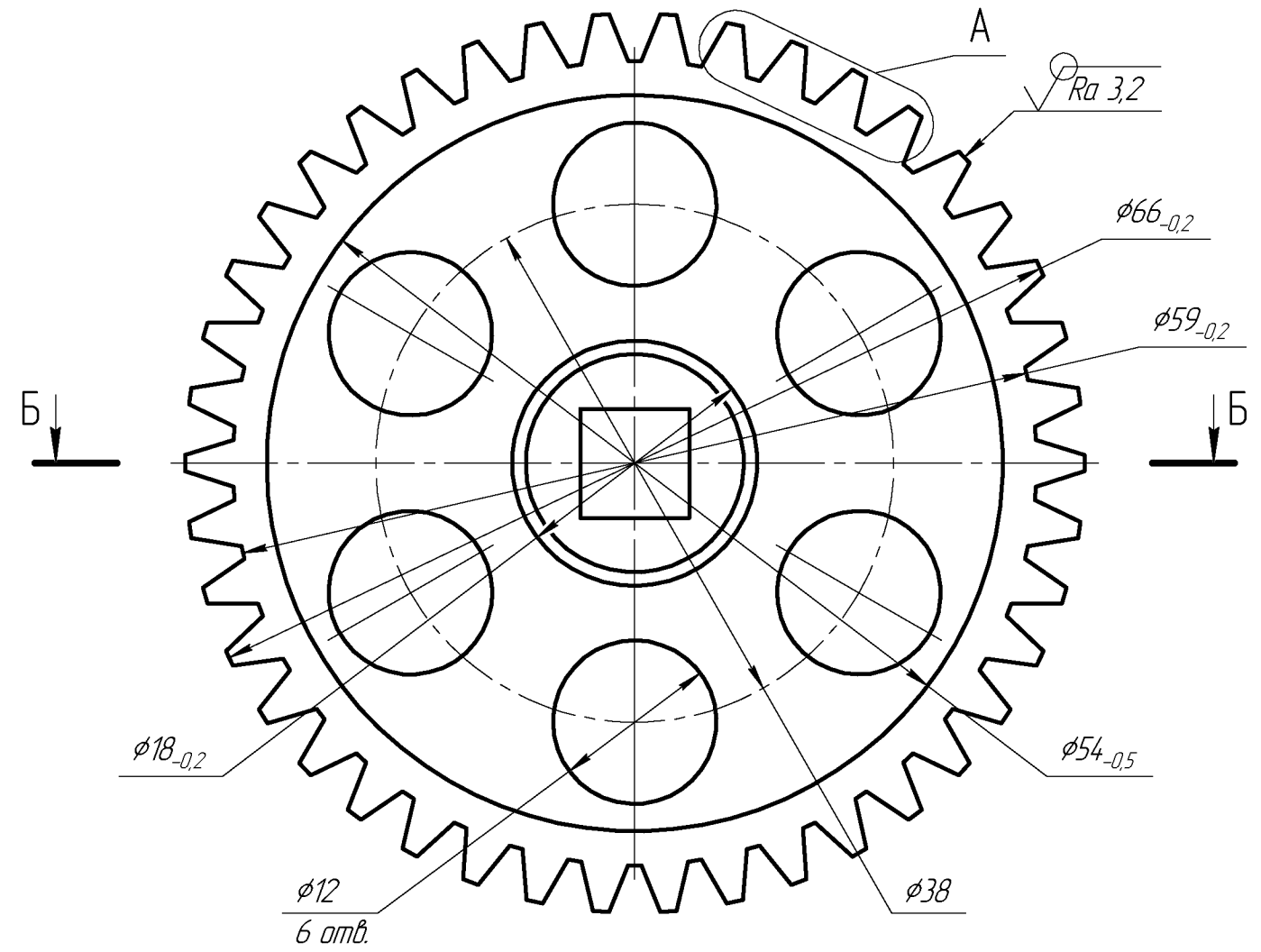
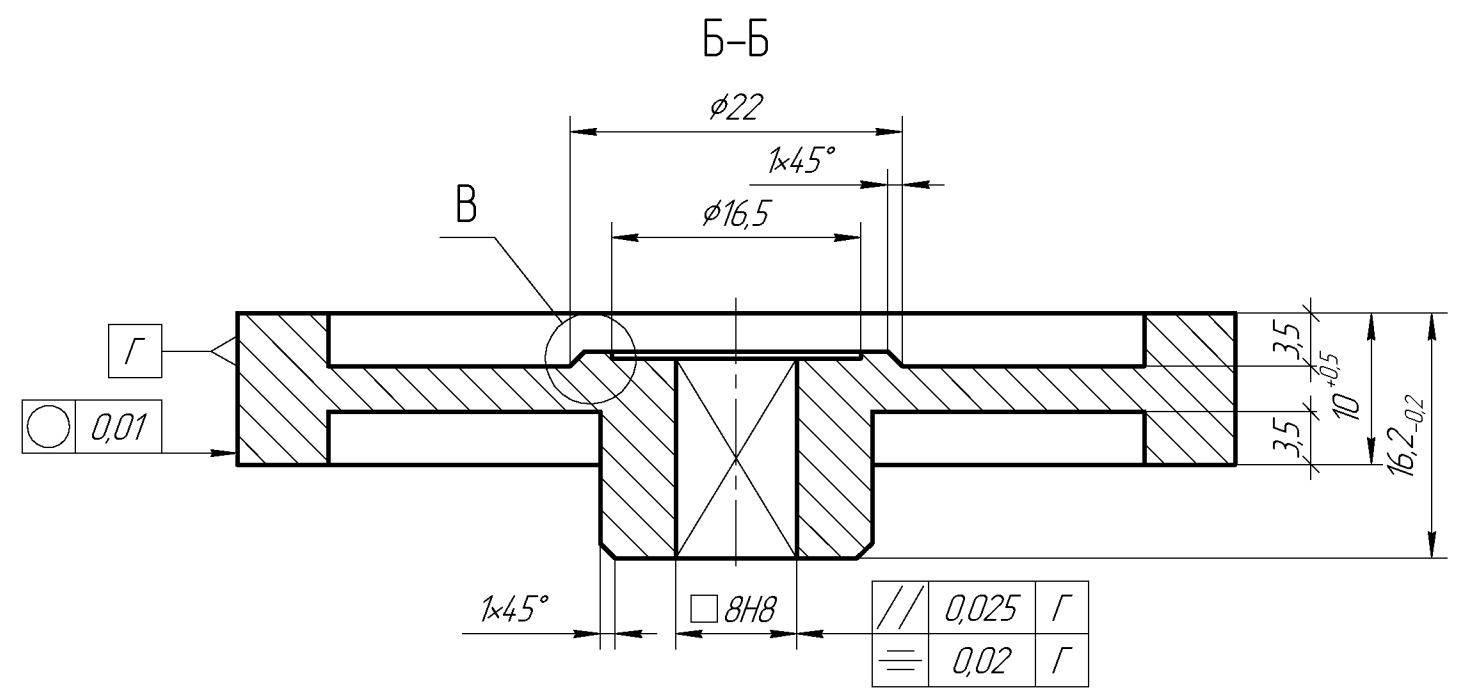


Таблица 1 - Основные параметры

| | | |
|----------------------------------|---|-----------|
| Модуль | m | 15 |
| Число зубьев | z | 42 |
| Исходный контур | - | см. вид А |
| Степень точности по ГОСТ 1643-81 | - | 7С |

Таблица 2 - Данные проектирования

| Обозначение | Данные электронной модели детали | |
|---------------|----------------------------------|------|
| | Обозначение | Изм. |
| ПУСО1.200.008 | ПУСО1.200.008 МД | |



- * Размер для справок.
- Общие допуски по ГОСТ 30893.1-2002: H12, h12, ± $\frac{t_1}{2}$.
- Основные параметры - см. таблицу 1
- Недостающие размеры определять по электронной модели детали.
- Деталь должна соответствовать электронной модели детали.
- Данные электронной модели детали - см. таблицу 2.
- Острые кромки притупить.
- Шестерню балансировать удалением материала.
- Не допускается наличие вмятин, забоин, следов от патрона, рисок от разметочного инструмента и других дефектов ухудшающих внешний вид.
- Остальные технические требования по ОСТ 92-04.00-69.
- Покрытие - Ц6.хр
- Материал заменитель: Сталь 40, ГОСТ 1050-2013, 40Х, 45Х ГОСТ 4543-2016

| | | | | | | | | |
|----------|------|----------|-------|---------------|-------------------------|------|----------|---------|
| | | | | ПУСО1.200.008 | | | | |
| Изм. | Лист | № док-м. | Подп. | Дата | Шестерня | Лит. | Масса | Масштаб |
| Разраб. | | | | | | | 0,1 | 2:1 |
| Пров. | | | | | | Лист | Листов 1 | |
| Т.контр. | | | | | | | | |
| Н.контр. | | | | | Сталь 45 ГОСТ 1050-2013 | | | |
| Утв. | | | | | | | | |