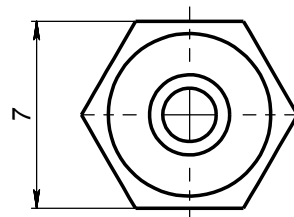
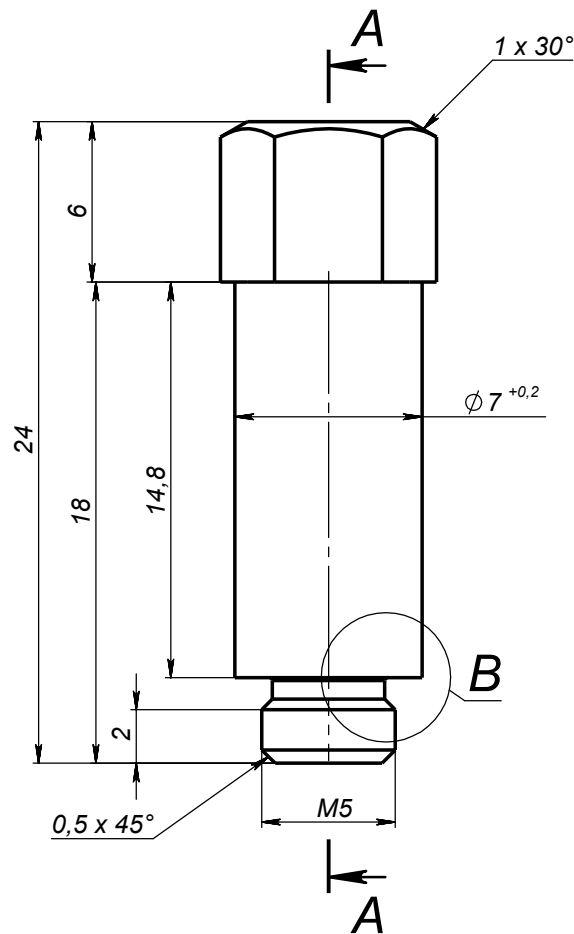


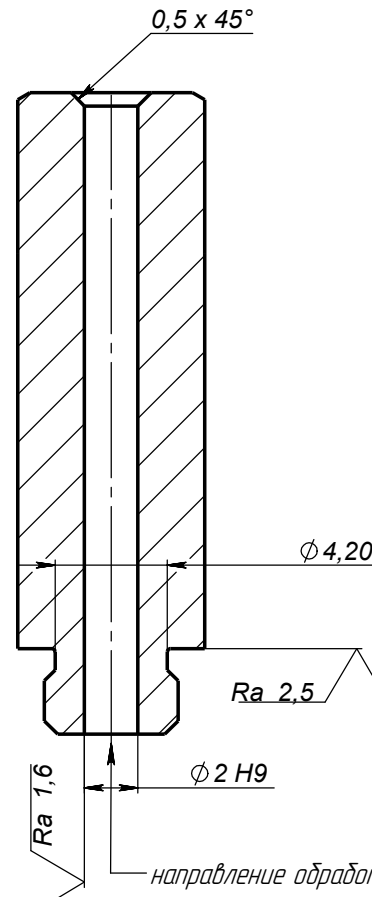


Перв. примен. <Не указано>	Справ. № <Не указано>	Подп. и дата	Име. № дубл. <Не указано>	Взам. име. № <Не указано>	Подп. и дата	Име. № подл. <Не указано>
-------------------------------	--------------------------	--------------	------------------------------	------------------------------	--------------	------------------------------

01-000-001-01-05



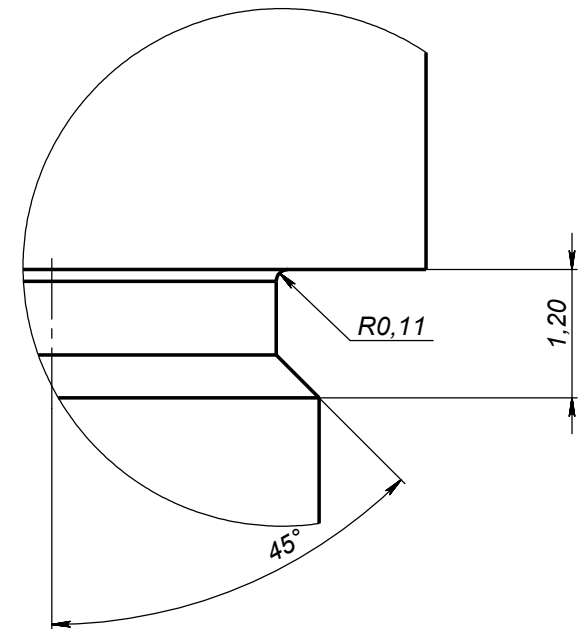
A-A



!!! PATENTED !!!

✓ Ra 6,3

B (20 : 1)



1. Термообработка: HRC 45-50
2. Покрытие: Оксидирование чёрное 2-5 мкм
3. Заусенцы и острые кромки притупить
4. Неуказанные предельные отклонения размеров:  $\pm 0,2$  мм
5. Неуказанные радиусы скруглений: R0,5 мм

					01-000-001-01-05								
					Втулка резьбового центрискателя М5				Лит.	Масса	Масштаб		
Изм.	Лист	№ докум.	Подп.	Дата								6.24	5:1
Разраб.	Цитцер												
Пров.	<Не указано>												
Т. контр.	<Не указано>								Лист 2	Листов 11			
					Шестигранник 7. Сталь 40Х				ООО "ПроЛайт+"				
Н. контр.	<Не указано>												
Уте.	<Не указано>												





Файл: Резьбовой центроискатель М



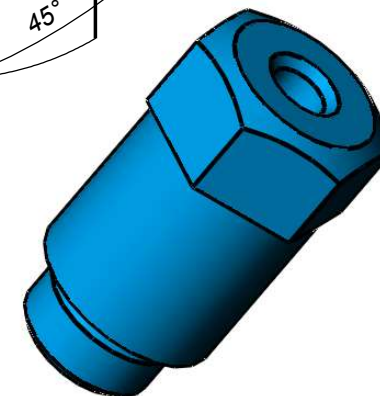
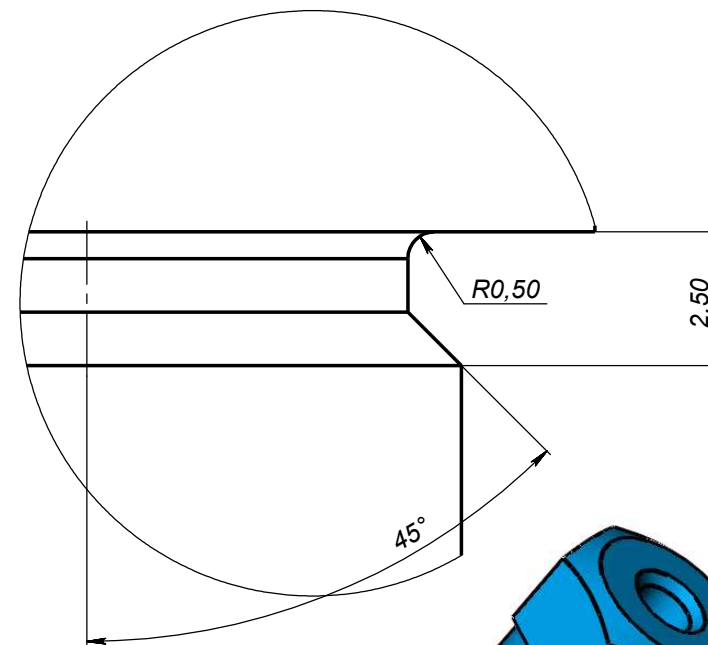
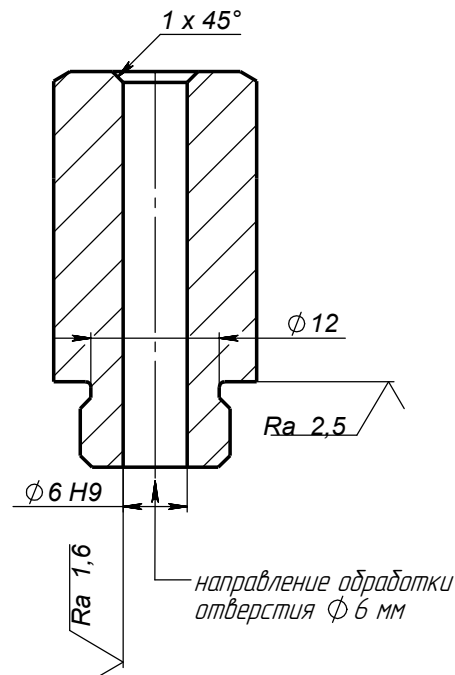
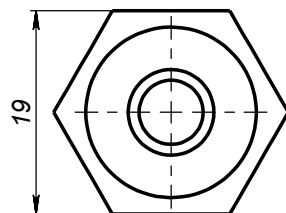
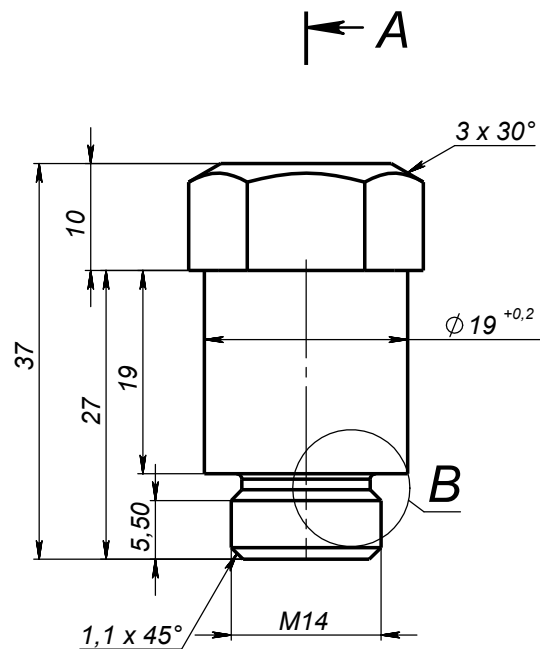
01-000-001-01-14

!!! PATENTED !!!

B (10 : 1)

✓ Ra 6,3

A-A (2 : 1)



1. Термообработка: HRC 45-50
2. Покрытие: Оксидирование чёрное 2-5 мкм
3. Заусенцы и острые кромки притупить
4. Неуказанные предельные отклонения размеров:  $\pm 0,2$  мм
5. Неуказанные радиусы скруглений: R0,5 мм

					01-000-001-01-14				
					Втулка резьбового центроискателя М14	Лит.		Масса	Масштаб
Изм.	Лист	№ докум.	Подп.	Дата				66.39	5:1
Разраб.	Цитцер								
Пров.									
Т. контр.									
					Шестигранник 19. Сталь 40Х	Лист 7		Листов 11	
Н. контр.						ООО "ПроЛайт+"			
Уме.									





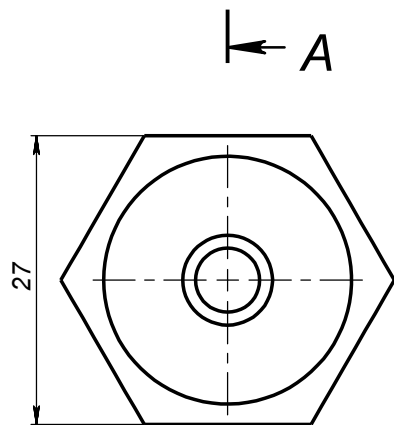
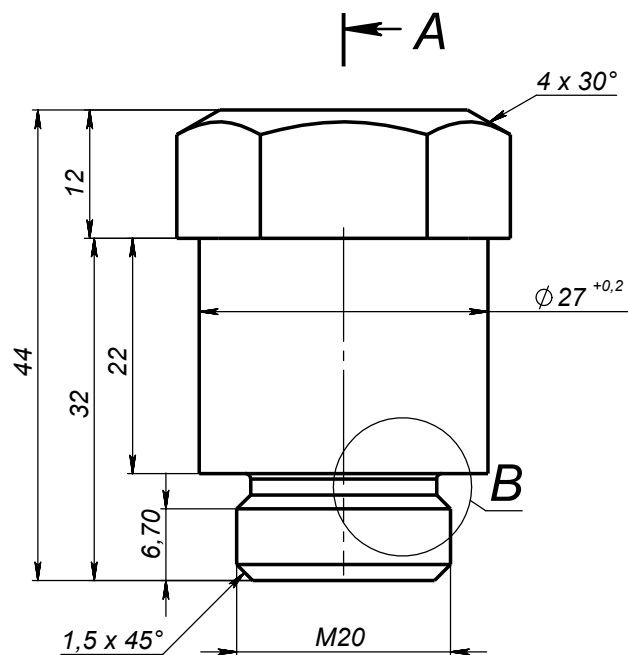


02-10-100-000-10

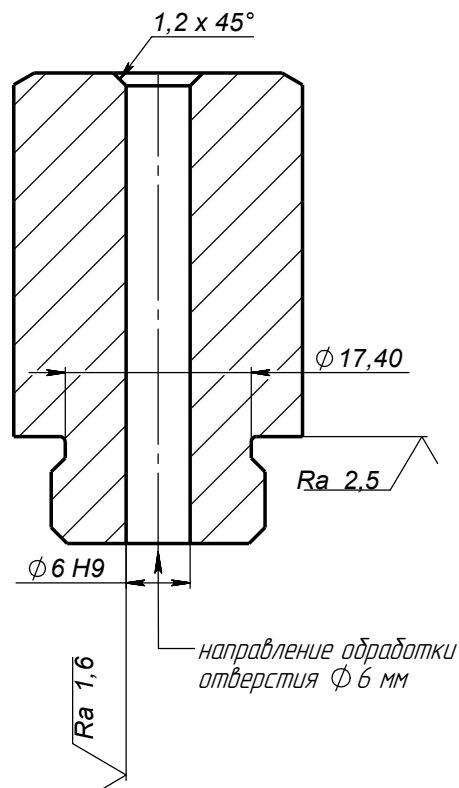
2

!!! PATENTED !!!

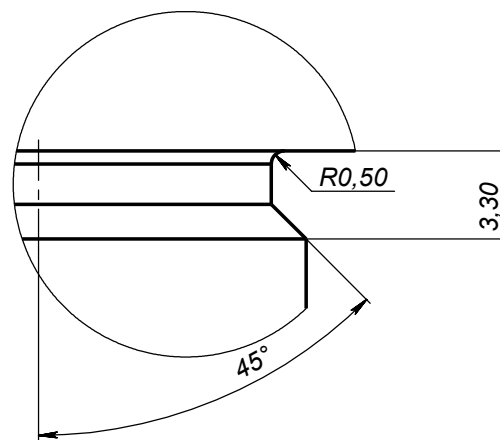
✓ Ra 6,3



A-A (2 : 1)



B



1. Термообработка: HRC 45-50
2. Покрытие: Оксидирование чёрное 2-5 мкм
3. Заусенцы и острые кромки притупить
4. Неуказанные предельные отклонения размеров:  $\pm 0,2$  мм
5. Неуказанные радиусы скруглений: R0,5 мм

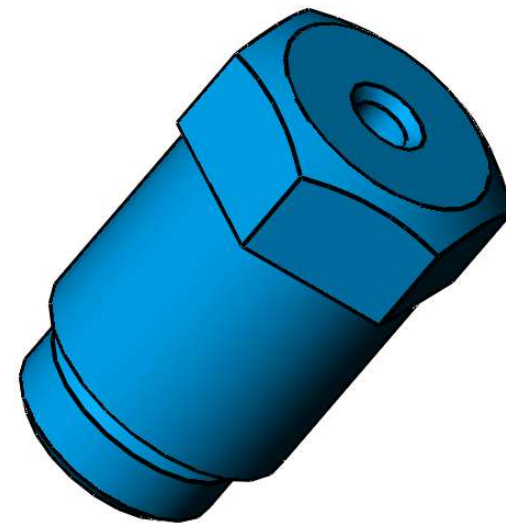
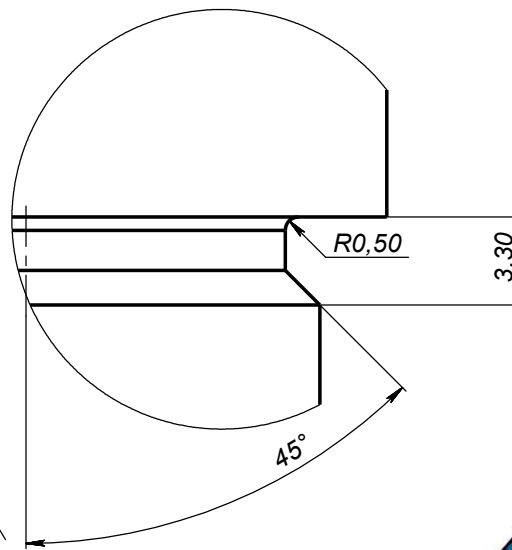
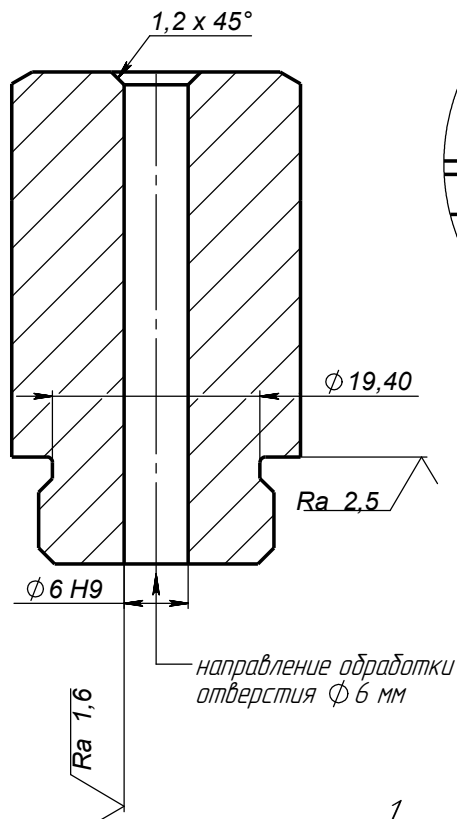
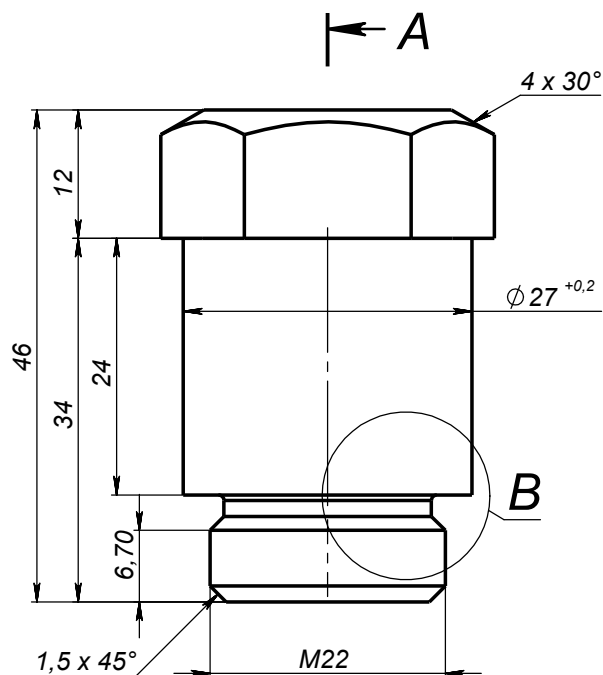
						01-000-001-01-20						
						<i>Втулка резьбового центроискателя М20</i>			Лит.	Масса	Масштаб	
Изм.	Лист	№ докум.	Подп.	Дата								
Разраб.	Цитцер										168.60	5:1
Пров.												
Т. контр.												
									Лист 10	Листов 11		
						<i>Шестигранник 27. Сталь 40Х</i>			ООО "ПроЛайт+"			
Н. контр.												
Утв.												

22-10-100-000-10  
01-000-001-01-22!!! PATENTED !!!

✓ Ra 6,3

A-A (2 : 1)

B



1. Термообработка: HRC 45-50
2. Покрытие: Оксидирование чёрное 2-5 мкм
3. Заусенцы и острые кромки притупить
4. Неуказанные предельные отклонения размеров:  $\pm 0,2$  мм
5. Неуказанные радиусы скруглений: R0,5 мм

					01-000-001-01-22					
					Втулка резьбового центроискателя М22	Лит.		Масса	Масштаб	
Изм.	Лист	№ докум.	Подп.	Дата				182.02	5:1	
Разраб.	Цитцер									
Пров.										
Т. контр.										
						Лист 11		Листов 11		
Н. контр.					Шестигранник 27. Сталь 40Х	ООО "ПроЛайт+"				
Уте.										