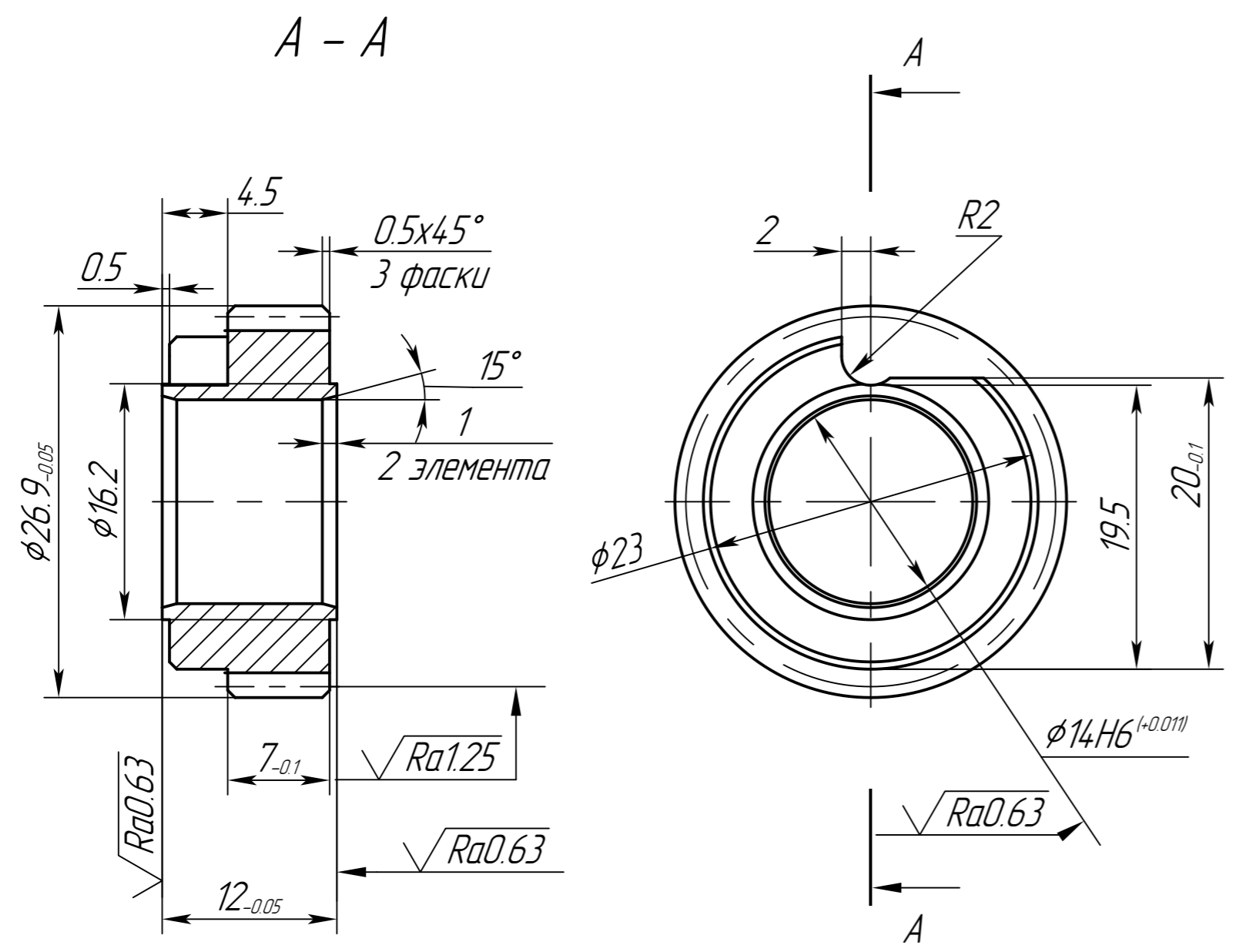


$\sqrt{Ra0.63}$ (\checkmark)

Перв. примен.	
Справ. №	
Инд. №	
Взам. инв. №	
Инд. №	
Подп. и дата	
Инд. №	



Модуль нормальный	<i>m</i>	0.79375
Число зубьев	<i>z</i>	32
Угол профиля нормальный	\square	20°
Коэффициент смещения	<i>x</i>	-0.01
Степень точности по ГОСТ 9178-81	-	7F
Длина общей нормали	<i>W</i>	8.44 ^{-0.064} _{-0.114}
Число зубьев в длине общей нормали	<i>Z_η</i>	4
Допуск на накопленную погрешность шага по зубчатому венцу	<i>F_p</i>	0.022
Допуск на погрешность профиля зуба	<i>f_f</i>	0.010
Допуск на радиальное биение зубчатого венца	<i>F_r</i>	0.021
Допуск на погрешность направления зубьев	<i>F_b</i>	0.009
Предельные отклонения шага зубьев	<i>f_{pt}</i>	± 0.013
Делительный диаметр	<i>d</i>	25.4
Основной диаметр	<i>d_b</i>	23.87
Диаметр впадин	<i>d_f</i>	23.15 ^{-0.030}
Обозначение чертежа сопряженной детали		

- 1. 42...46 HRC
- 2. Покрытие: Хим. Окс. прм

Изм.	Лист	№ док.м.	Подп.	Дата	Колесо зубчатое	Лит.	Масса	Масштаб
Разраб.								2.5:1
Пров.								
Т.контр.						Лист	Листов	1
Н.контр.								
Утв.					Сталь 40X ГОСТ 4543		ТО ИП	