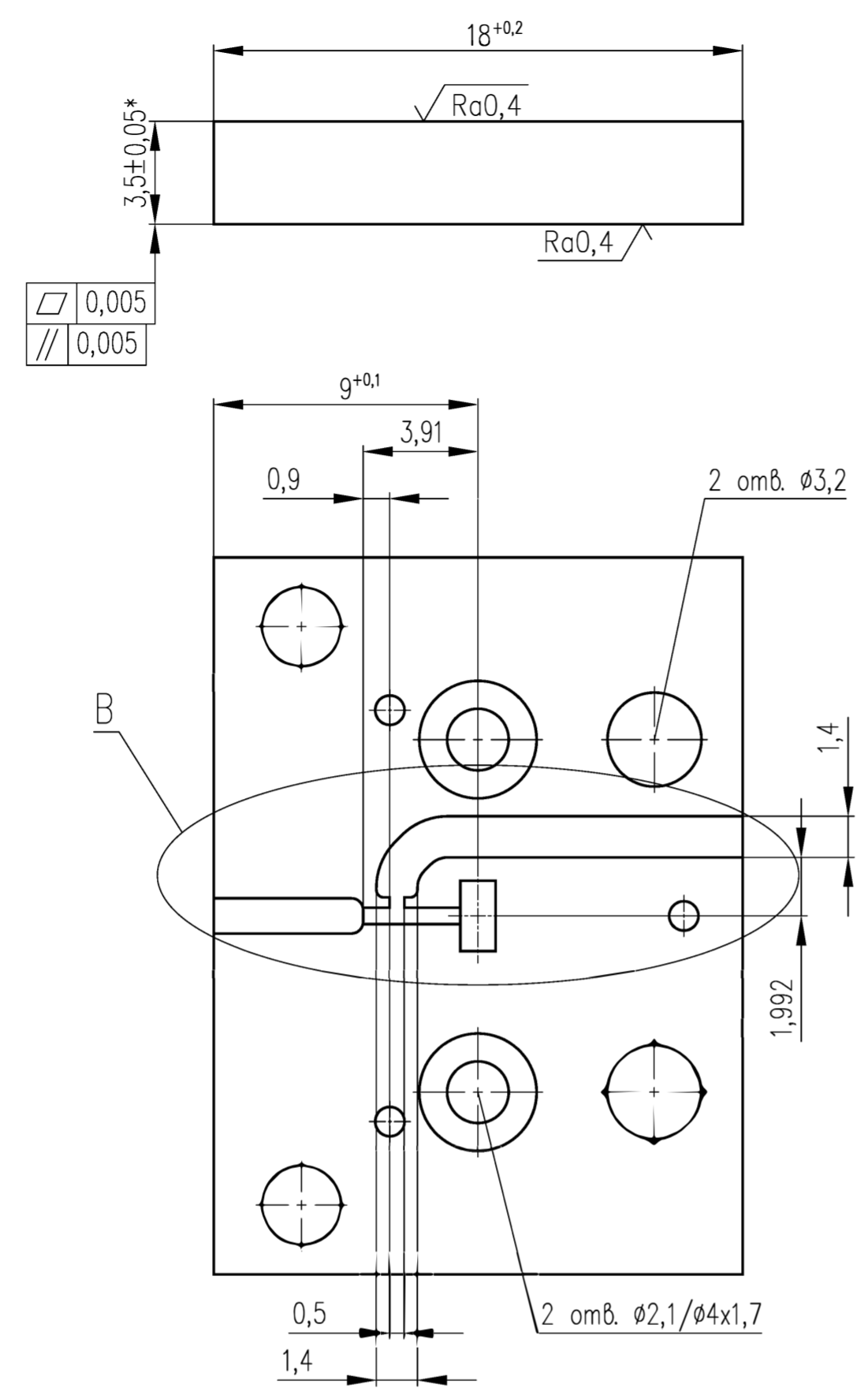
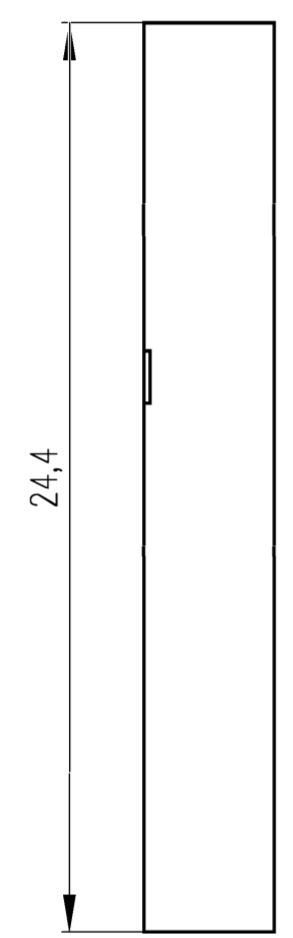
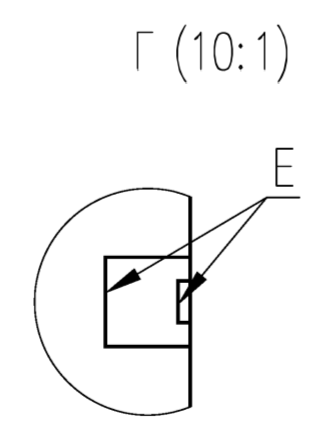
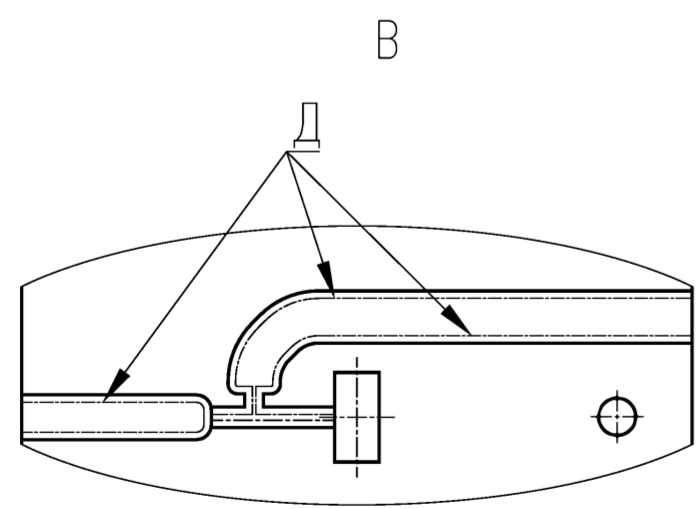
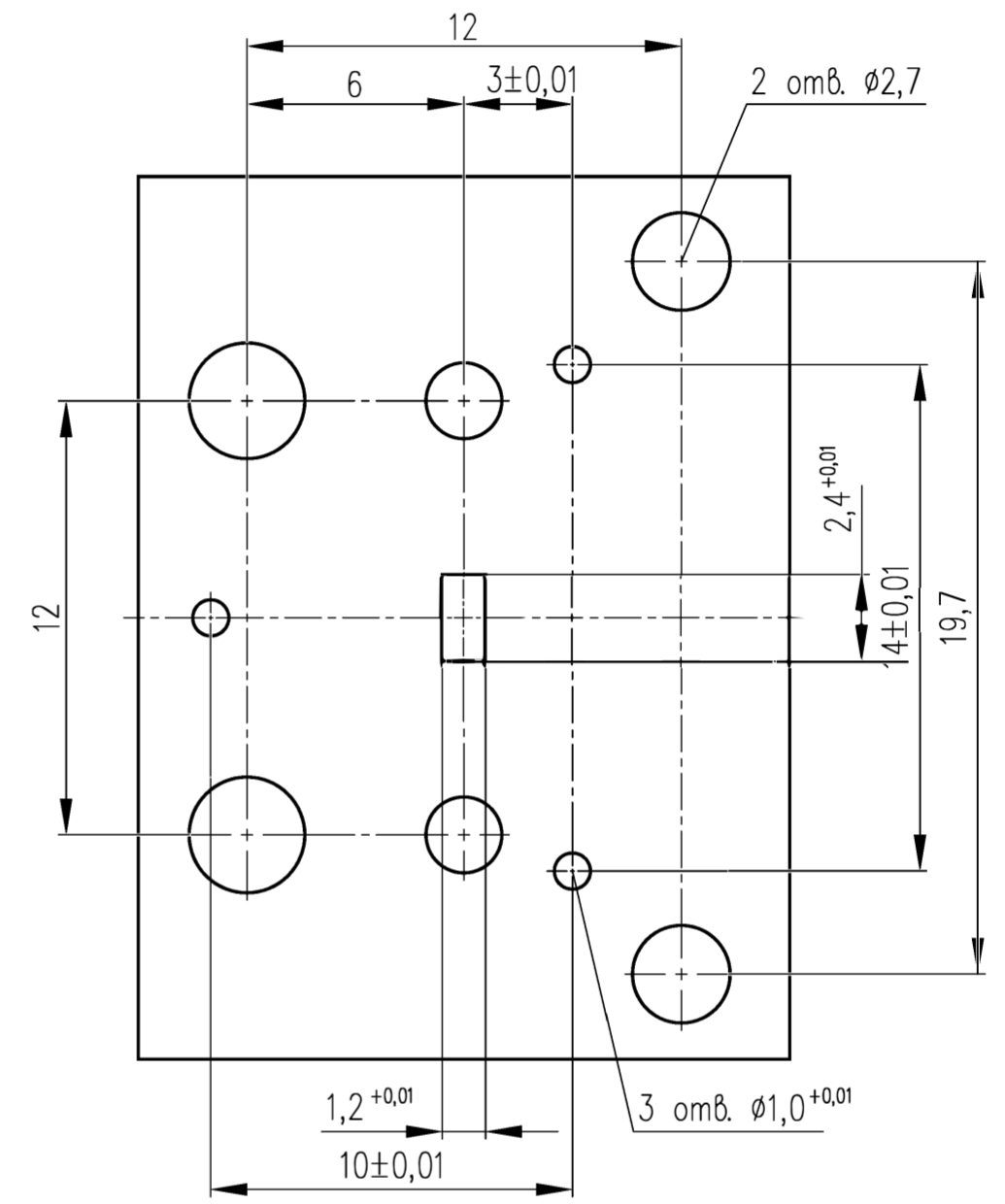
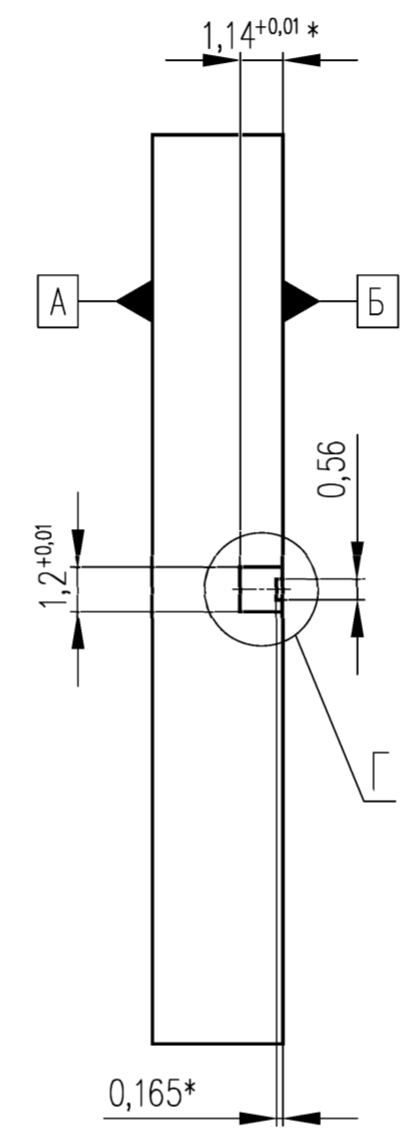


Файл: Mixer_94_korp_part_1.dwg	Справ. N°	Поср. и дата	Изм. N°	Взам. инв. N°	Поср. и дата	Изм. N°	Изм. N°
Перв. примен.							



▧	0,005
▨	0,005



- 1 \* – Размеры после притирки поверхностей "А" и "Б".
- 2 Притирку поверхностей "А" и "Б" выполнять во ФГУП СКБ ИРЭ РАН.
- 3 Н8, н8, ±  $\frac{IT8}{2}$ .
- 4 Шероховатость поверхностей Д, Е –  $\sqrt{Ra0,8}$ .
- 5 Деталь изготавливать только на станке с ЧПУ по файлу 3-D модели "Mixer\_94\_korp\_part\_1.SAT".
- 6 Фаски с волноводных элементов не снимать.

Изм.	Лист	N° докум.	Подп.	Дата	Смеситель 94 ГГц корпус часть 1	Лит.	Масса	Масштаб	
Разраб.	Пров.	Т.контр.	Н.контр.	Умб.		Лист	Листов	1	
						Лист ГПРХТ 6 ЛС59-1			
						ГОСТ 2208-2007			
						Копировал		Формат А2	