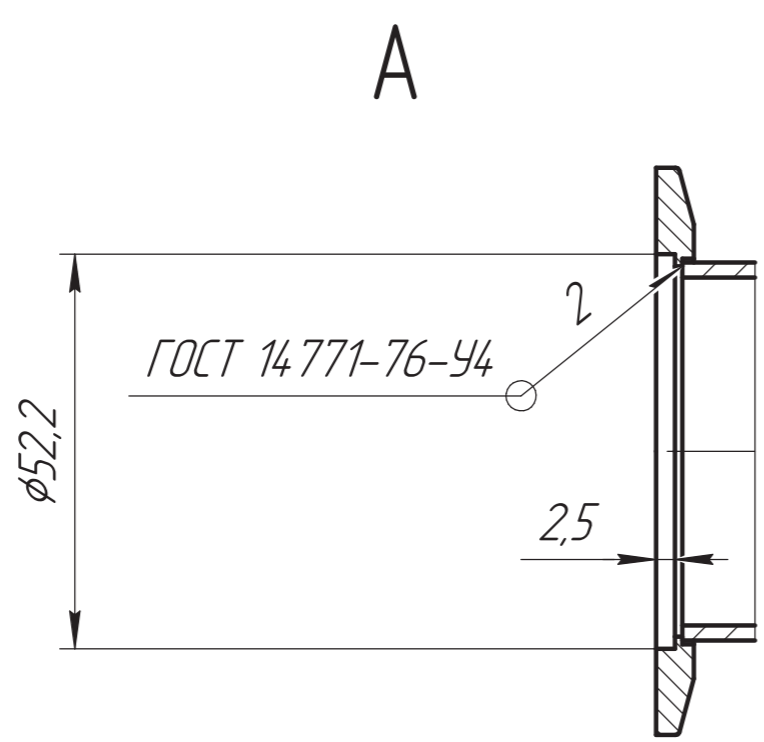
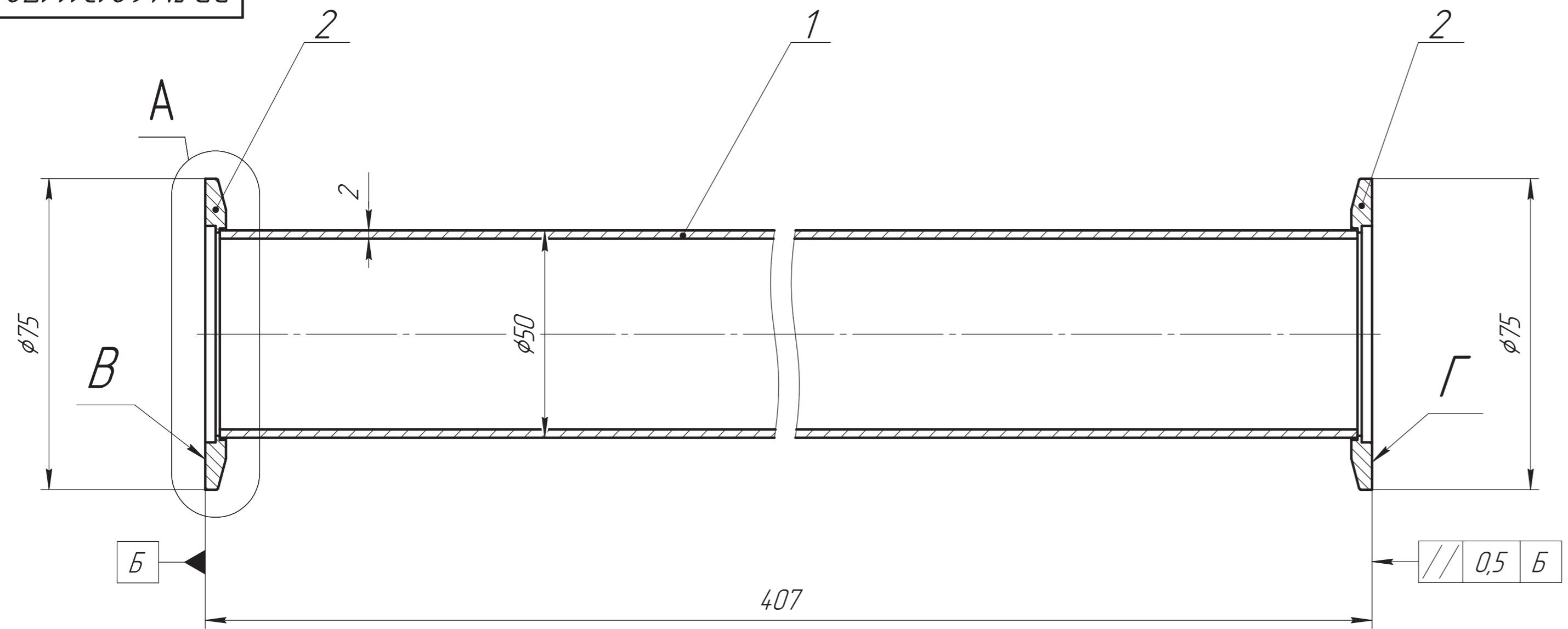



Листов. примен. ВР/М.681311.178 СБ
 Справ. №
 Подп. и дата
 Инв. № дцкл.
 Взам. инв. №
 Подп. и дата
 Инв. № подл.

ВР/М.681311.178 СБ



ОБ ИЗМЕНЕНИИ
 НЕ СООБЩАЕТСЯ

1. Размеры для справок.
2. Допускаются другие способы сварки.
3. Выполнить контроль 100% швов сварных соединений методом внешнего осмотра. Не допускаются несплошности и окисление сварного соединения.
4. На поверхностях В и Г не допускаются:
 - вмятины, выбоины или раковины;
 - риски или царапины в поперечном и продольном направлении.
5. Упаковать изделие с целью защиты от механического повреждения поверхностей В и Г при транспортировании и выполнении погрузо-разгрузочных работ.
6. Класс герметичности сварных швов II по ГОСТ Р 50.05.01-2018. Допустимое натекание не хуже $5 \times 10^{-9} \text{ м}^3 \times \text{Па/с}$.

				ВР/М.681311.178 СБ			
Изм.	Лист	№ док.	Прод.	Дата	Лит.	Масса	Масштаб
Разраб.	Кудрявцев					1,2	1:1
Пров.	Вашарин				Лист	Листов	1
Т.контр.	Никитин				 VIRIAL		
Н.контр.	Поярков				Копировал Формат А4×3		
Утв.	Агафонов						