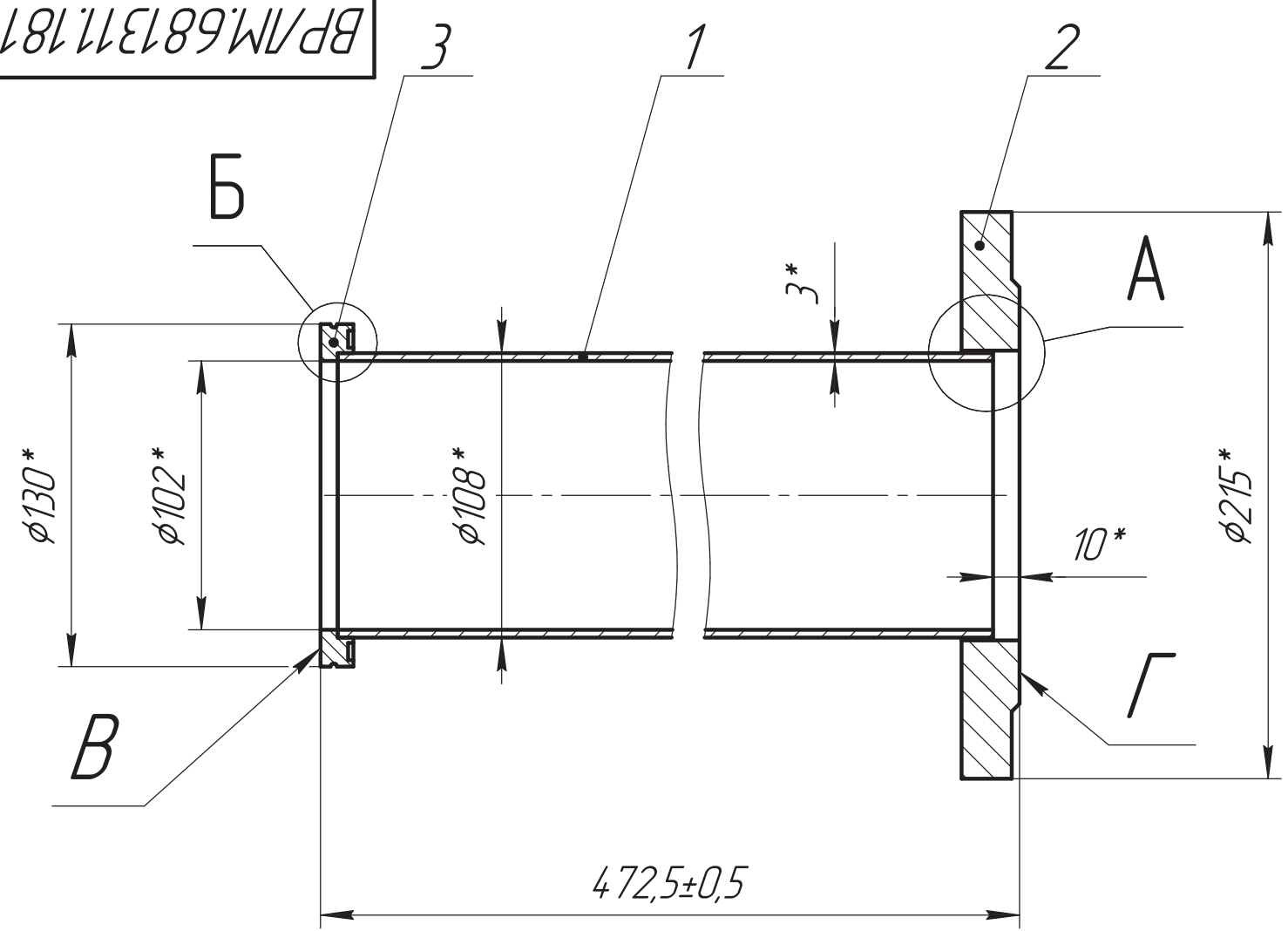
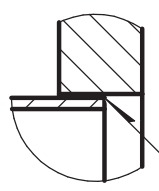


|               |                 |
|---------------|-----------------|
| Перв. примен. | ВР/М.681311.181 |
| Справ. №      |                 |
| Подп. и дата  |                 |
| Инв. № дубл.  |                 |
| Взам. инв. №  |                 |
| Подп. и дата  |                 |
| Инв. № подл.  |                 |

ВР/М.681311.181 СБ

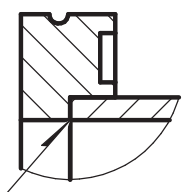


A(1:2)

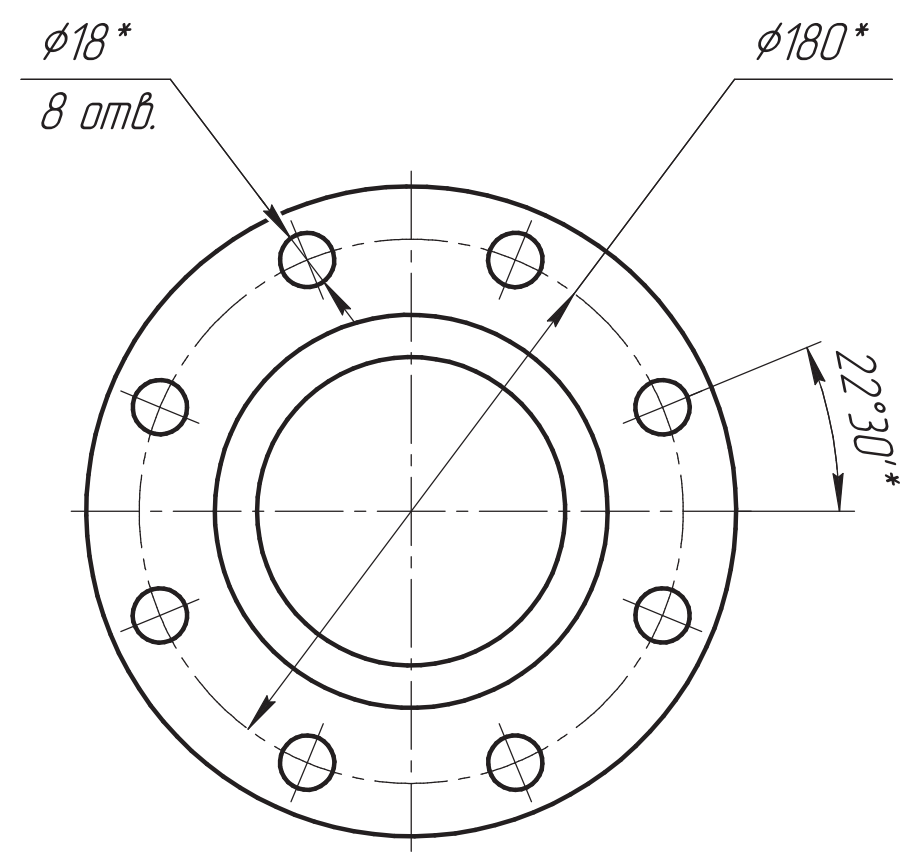


№1 ГОСТ 14 771-76-Н1- $\nabla$  3

B(1:1)



ГОСТ 14 771-76-С6- $\circ$  №2



**ОБ ИЗМЕНЕНИИ**  
НЕ СООБЩАЕТСЯ

- \* Размеры для справок.
- Допускаются другие способы сварки.
- Выполнить контроль 100% швов сварных соединений методом внешнего осмотра. Не допускаются несплошности и окисление сварного соединения.
- На поверхностях В и Г не допускаются:
  - вмятины, выбоины или раковины;
  - риски или царапины в поперечном и продольном направлении.
- Упаковать изделие с целью защиты от механического повреждения поверхностей В и Г при транспортировании и выполнении погрузо-разгрузочных работ.
- Класс герметичности сварных швов II по ГОСТ Р 50.05.01-2018. Допустимое натекание не хуже  $5 \times 10^{-9} \text{ м}^3/\text{Па} \cdot \text{с}$ .

|          |           |          |       |                    |   |      |        |         |
|----------|-----------|----------|-------|--------------------|---|------|--------|---------|
|          |           |          |       | ВР/М.681311.181 СБ |   |      |        |         |
| Изм.     | Лист      | № док-м. | Подп. | Дата               | Патрубок переходной<br>Сборочный чертеж | Лит. | Масса  | Масштаб |
| Разраб.  | Кудрявцев |          |       |                    |   |      | 7,9    | 1:2,5   |
| Пров.    | Вашарин   |          |       |                    |   | Лист | Листов | 1       |
| Т.контр. | Никитин   |          |       |                    |   |      |        |         |
| Н.контр. | Поярков   |          |       |                    |   |      |        |         |
| Утв.     | Агафонов  |          |       |                    |   |      |        |         |

