

ВР/М.681311.186 СБ

Перв. примен.  
ВР/М.681311.186

Справ. №

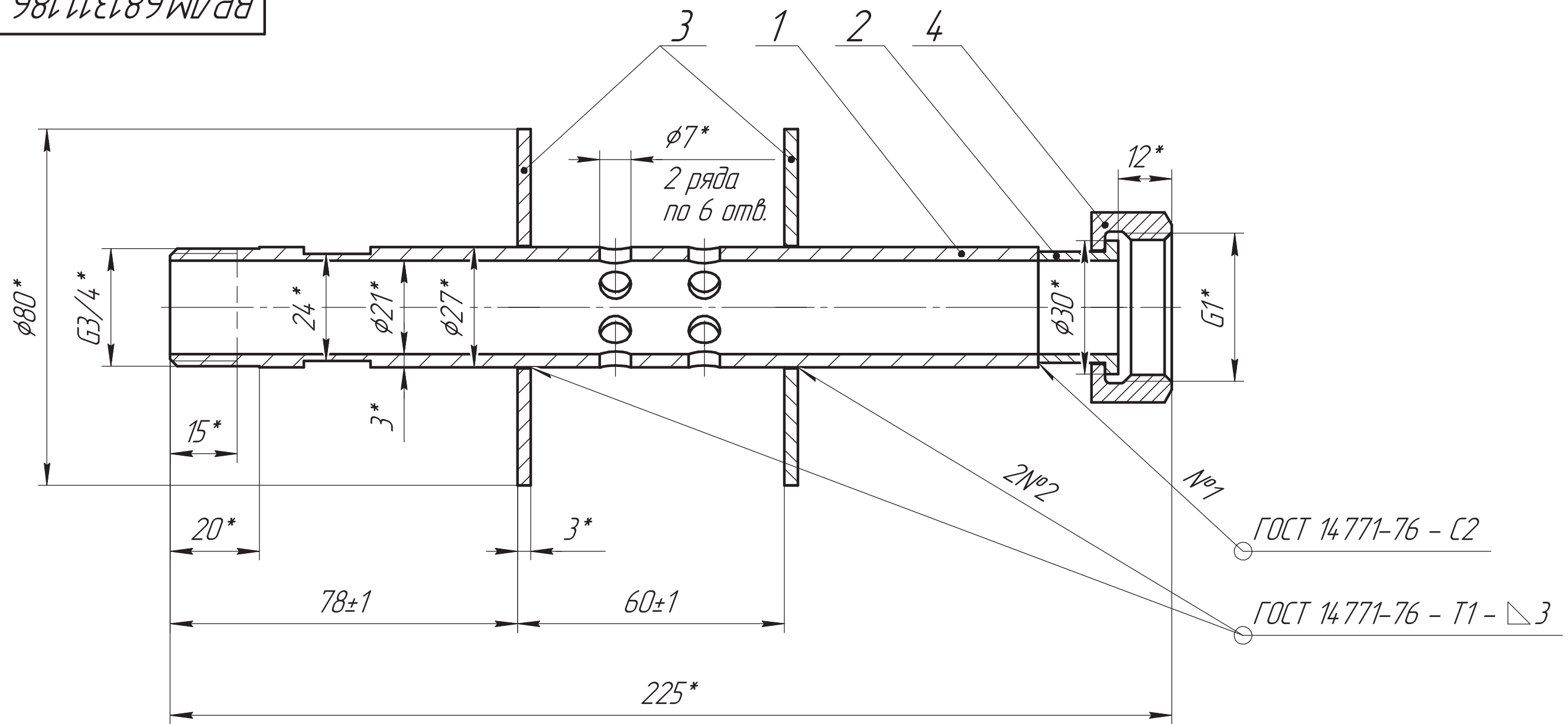
Подп. и дата

Инд. № д.ц.л.

Взам. инв. №

Подп. и дата

Инд. № подл.



1. \* Размеры для справок.
2. Допускаются другие способы сварки.
3. Выполнить контроль 100% швов сварных соединений методом внешнего осмотра. Не допускаются несплошности и окисление сварного соединения.

**ОБ ИЗМЕНЕНИИ**  
НЕ СООБЩАЕТСЯ

				<b>ВР/М.681311.186 СБ</b>				
Изм.	Лист	№ докум.	Подп.	Дата	Фланец для крепления датчика пламени Сборочный чертеж	Лит.	Масса	Масштаб
Разраб.		Кунгуров	<i>[Signature]</i>				0,64	1:1
Проб.		Поярков	<i>[Signature]</i>			Лист	Листов	1
Т.контр.		Стрыков	<i>[Signature]</i>					
Н.контр.		Вашарин	<i>[Signature]</i>		Формат А3			
Утв.		Агафонов	<i>[Signature]</i>		Копировал			