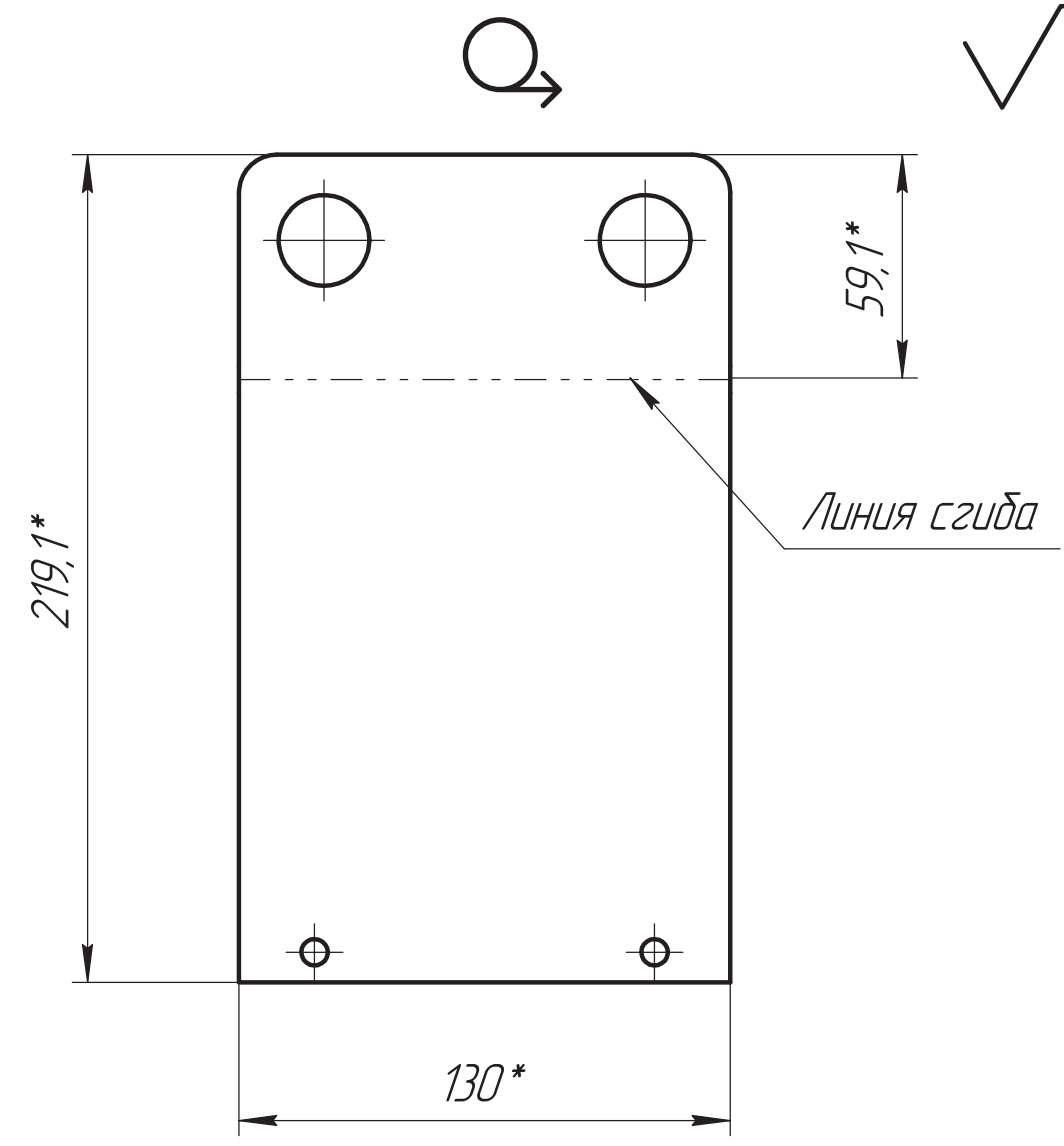
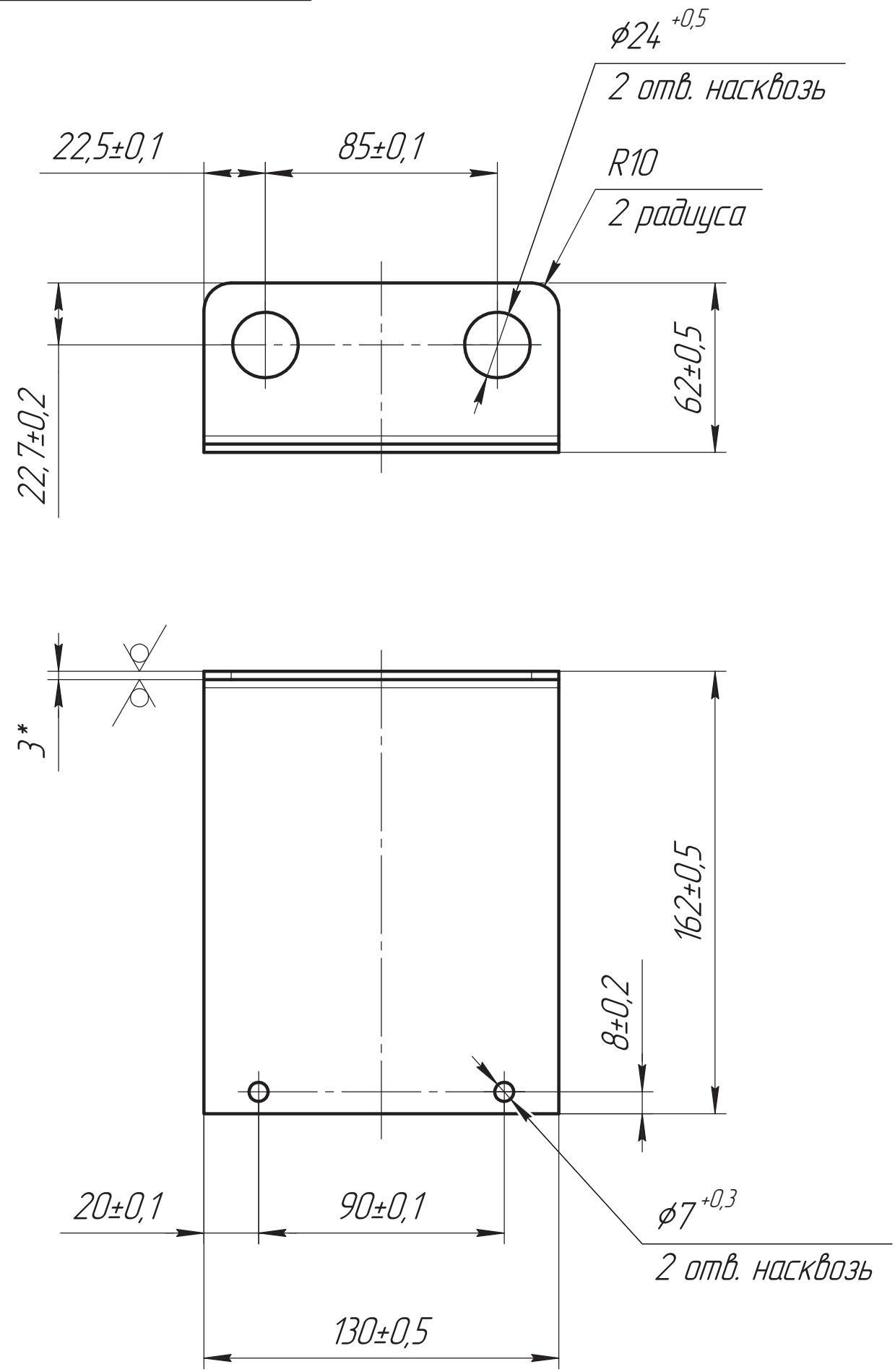


Перв. примен. ВРЛМ.681321.096	Справ. №	Подп. и дата	Инв. № дубл.	Взам. инв. №	Подп. и дата	Инв. № подл.

ВРЛМ.681321.093.002



ОБ ИЗМЕНЕНИИ  
НЕ СООБЩАЕТСЯ

1. Качество поверхности листа - "2В" либо "2R" по стандарту EN 10088-2. Шероховатость поверхности листа не более  $\sqrt{Ra 0,8}$ .
2. \* Размеры для справок.
3. Общие допуски по ГОСТ 30893.2 - ТК.
4. Острые кромки притупить  $0,3_{-0,2}$  мм.
5. Неуказанные внутренние радиусы сгиба  $R5 \pm 1$  мм.

				<b>ВРЛМ.681321.093.002</b>				
Изм.	Лист	№ докум.	Подп.	Дата	<b>Крепление ротаметра</b>	Лит.	Масса	Масштаб
Разраб.	Кунгуров						0,65	1:2
Пров.	Поярков					Лист	Листов	1
Т.контр.	Стрыков							
Н.контр.	Вашарин							
Утв.	Агафонов							
					Лист 3,0 ГОСТ 19903-2015 12X18H10T ГОСТ 5582-75			
					 <b>ВИРИАЛ</b> VIRIAL			