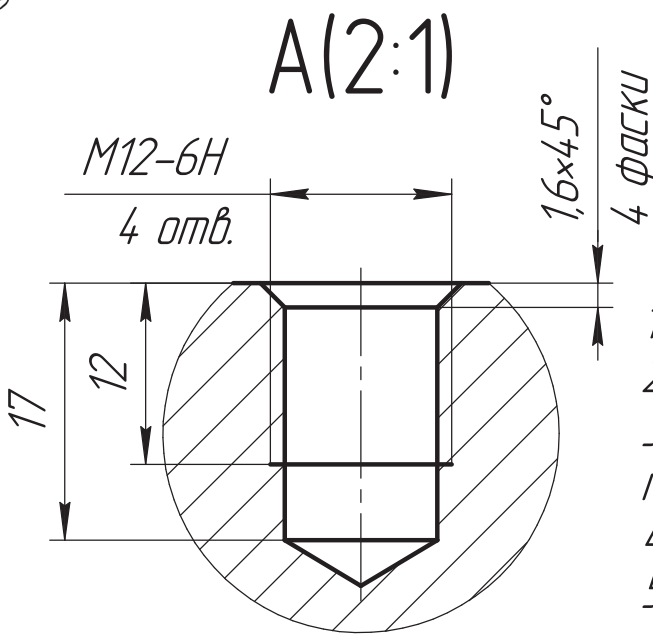
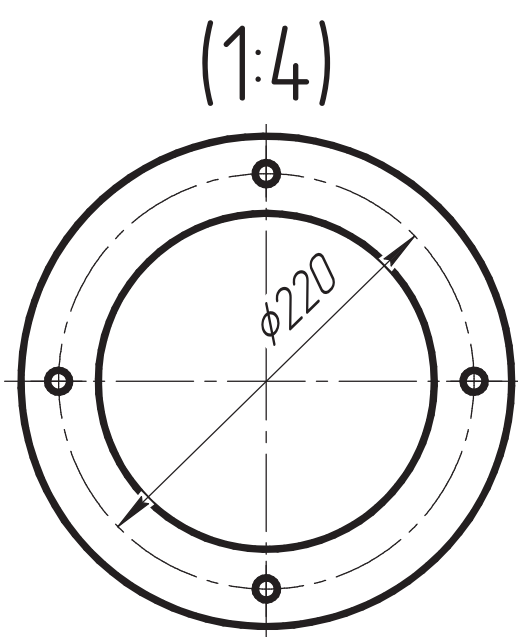
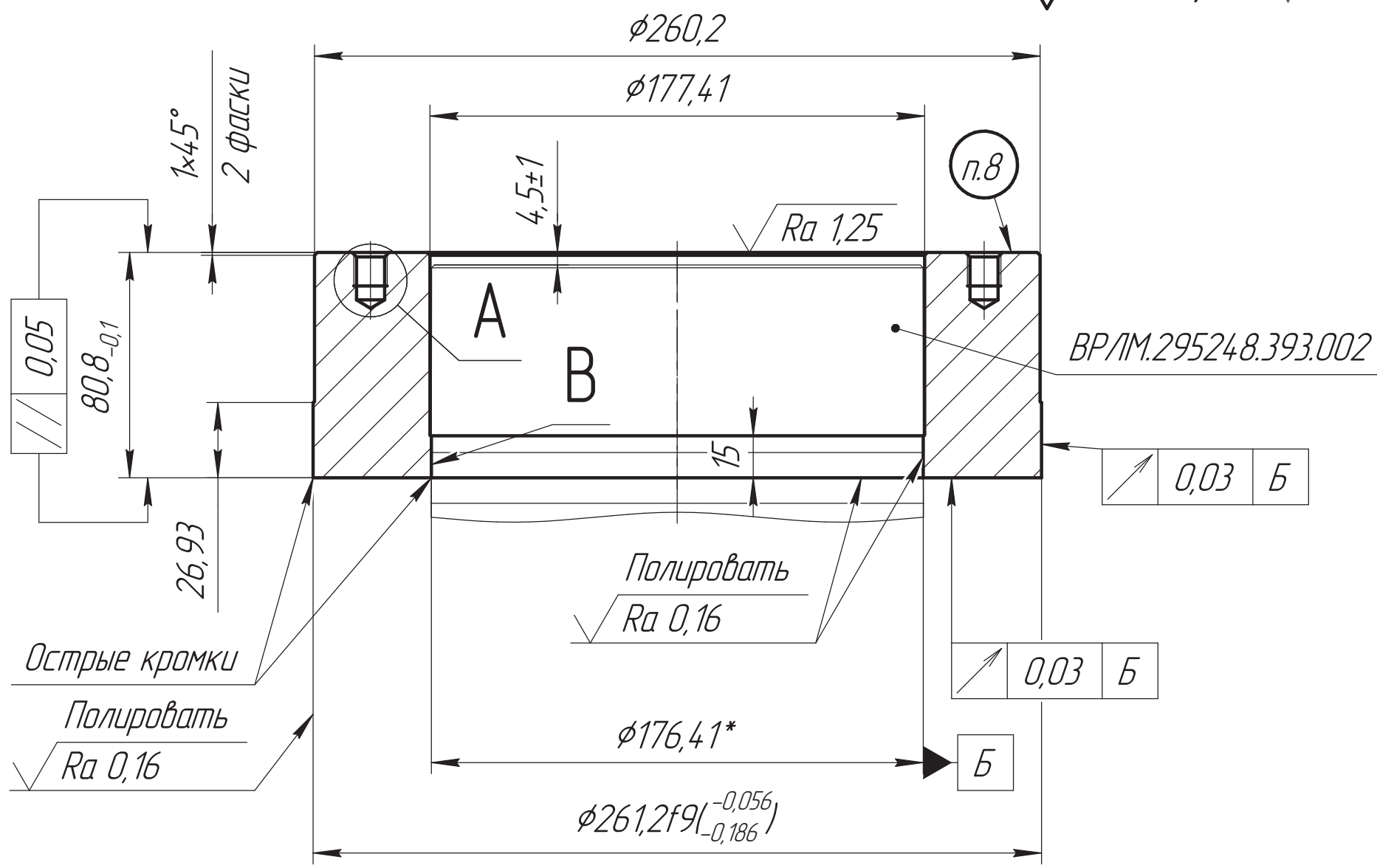


ВР/ЛМ.295248.393.003

$\sqrt{Ra 10,0 (\checkmark)}$



1. 55...60 HRC.
2. Материал-заменитель: Сталь 9ХС ГОСТ 5950-2000.
3. *Цилиндрическую поверхность В подогнать по соответствующей поверхности стержня ВР/ЛМ.295248.393 выдержав размер $4,5 \pm 1$ мм.
4. Общие допуски по ГОСТ 30893.2-тК.
5. Неуказанные радиусы скругления внутренних углов R0,5 max.
6. Остальные кромки притупить $0,5_{-0,2}$.
7. Размагнитить.
8. Маркировать: "Обозначение чертежа изделия/Номер изменения".

И.В. Калинин	Справ. №	Перв. примен.	ВР/ЛМ.295248.393
Согласовано: зам. директора деп. производ.	Взам. инв. №	Инв. № дубл.	Подп. и дата
И.В. Калинин	Взам. инв. №	Инв. № дубл.	Подп. и дата
И.В. Калинин	Взам. инв. №	Инв. № дубл.	Подп. и дата

ОБ ИЗМЕНЕНИИ
НЕ СООБЩАЕТСЯ

					ВР/ЛМ.295248.393.003			
Изм.	Лист	№ докум.	Прод.	Дата	Пуансон верхний	Лит.	Масса	Масштаб
Разраб.	Арестов	08.06.2026					18,12	1:2
Пров.	Вашарин							
Т.контр.	Соловьев							
Т.контр.	Чунина							
Н.контр.	Вашарин							
Утв.	Соловьев							
					Сталь ХВГ ГОСТ 5950-2000			
					Лист		Листов 1	
					Копировал		Формат А3	

