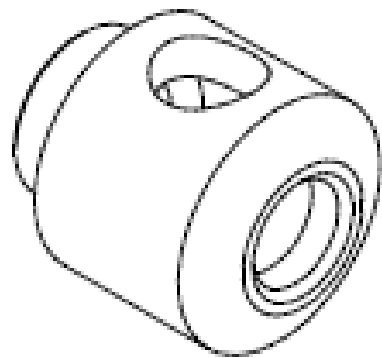
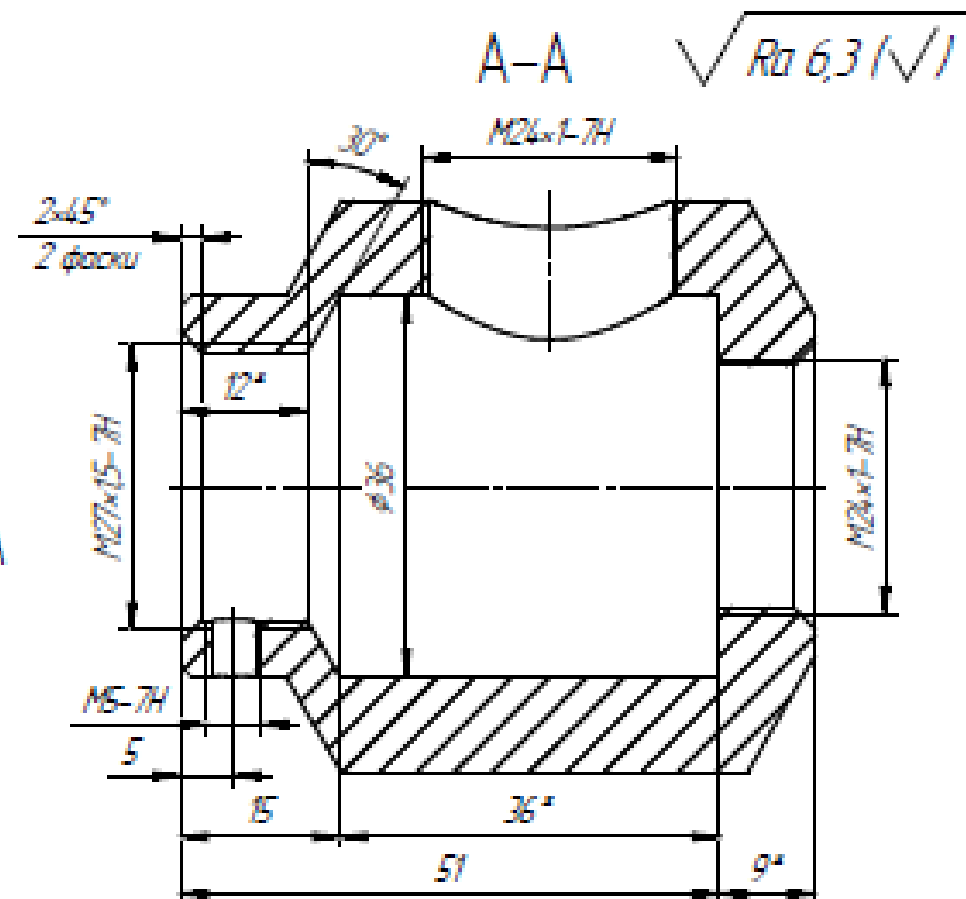
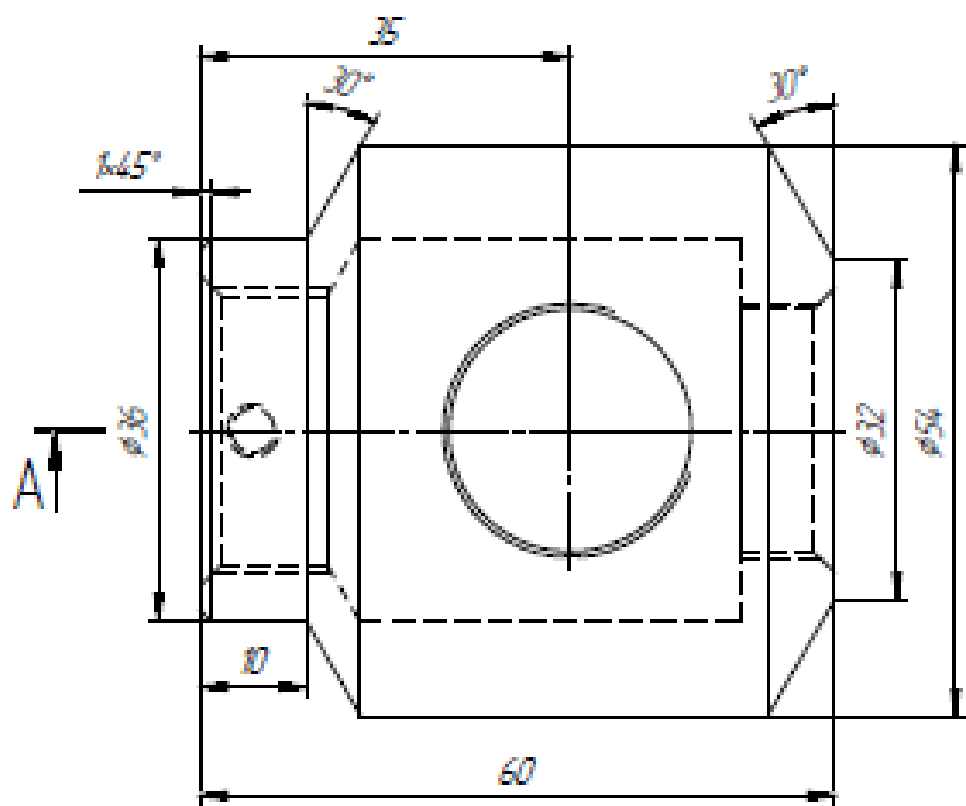


СПП24-02.00.001

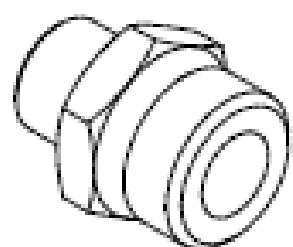
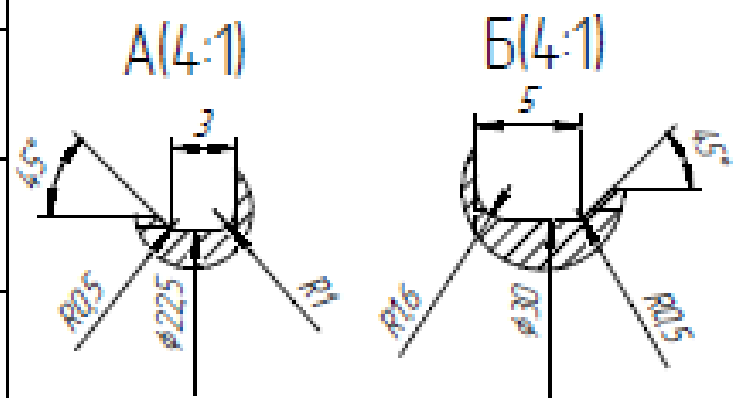
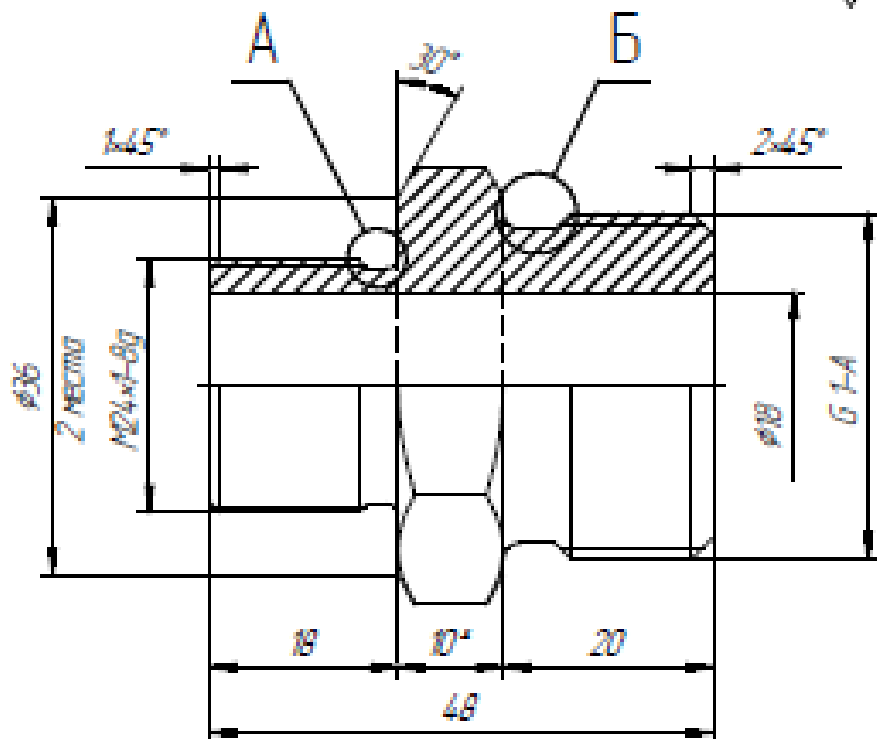
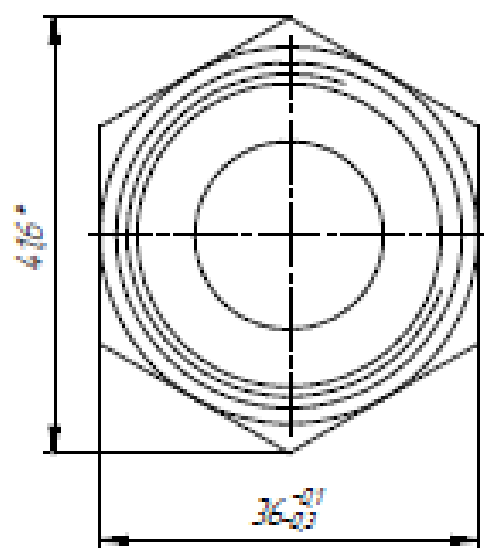


- 1 *Размеры для справок
- 2 Неуказанные предельные отклонения по Н12, h12 $\pm \frac{IT12}{2}$.
- 3 Острые кромки притупить R=0.3 мм.

				СПП24-02.00.001			
Имя/Иван	ИП/Иванов	Дата	Лист	Корпус	Апр	Масса	Масштаб
Специал						0,17	2:1
Проф							
Технолог							
Инженер							
Экз				АДЗ1 ГОСТ 4784-97			
				Контрактор	Формат А3		

СТП24-02.00.002

√ Ra 6,3 (√)

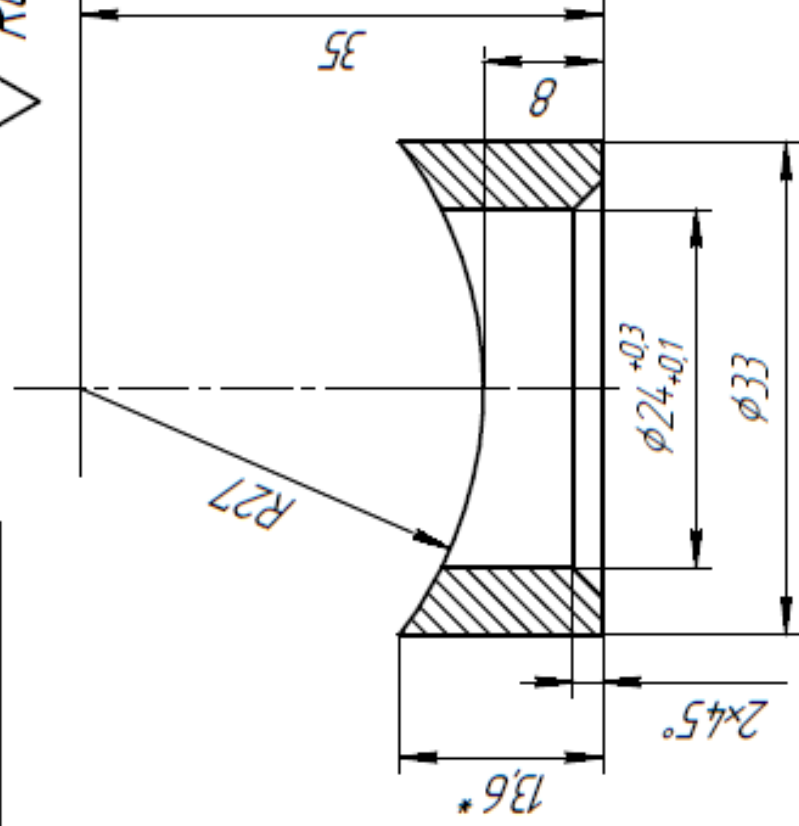


- 1 *Размеры для справок
- 2 Неуказанные предельные отклонения H12, h12, $\pm \frac{IT12}{2}$.

						СТП24-02.00.002			
№	Измен	№ докум	Дата	Внес		Ниппель переходной	Авт	Масса	Изготовл
								0.06	21
Исполн							Авт	Авт	1
Провер									
Срок									
						АД31 ГОСТ 4784-97			

СПП24-02.00.003

$\sqrt{Ra\ 6,3}$ (✓)



1 *Размеры для справок

2 Неуказанные предельные отклонения Н12, h12, $\pm \frac{IT12}{2}$.

Инд. № подл.

Подп. и дата

Взам. инд. №

Инд. № дрил.

Инд. № дрил.

Испр. №

Испр. №

Изм./Лист	№ докум.	Подп.	Дата
Разраб.			
Проб.			
Т.контр.			
Н.контр.			
Утв.			

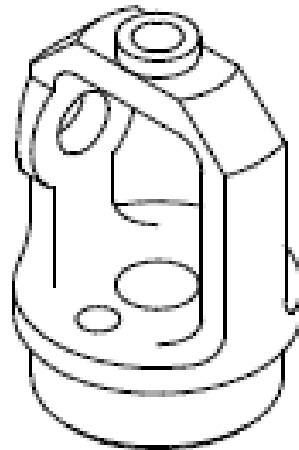
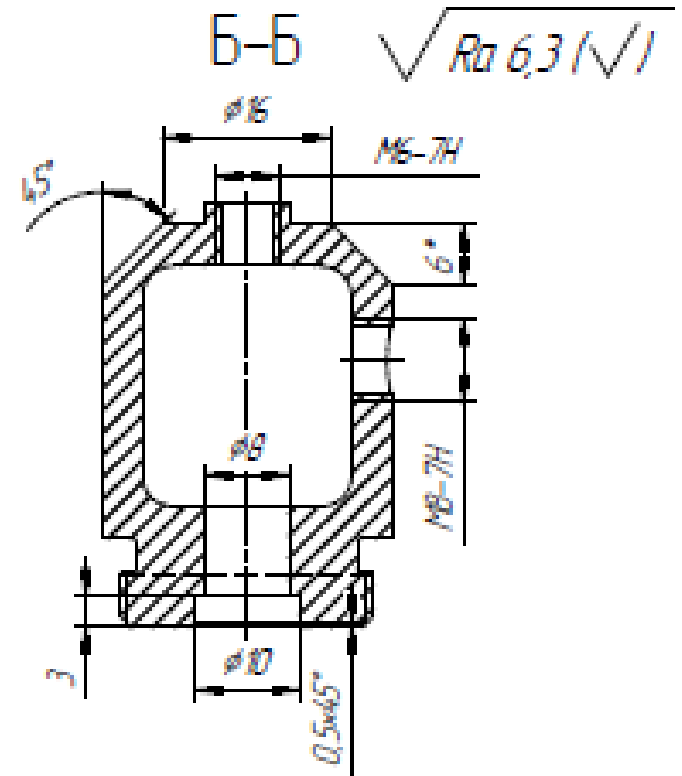
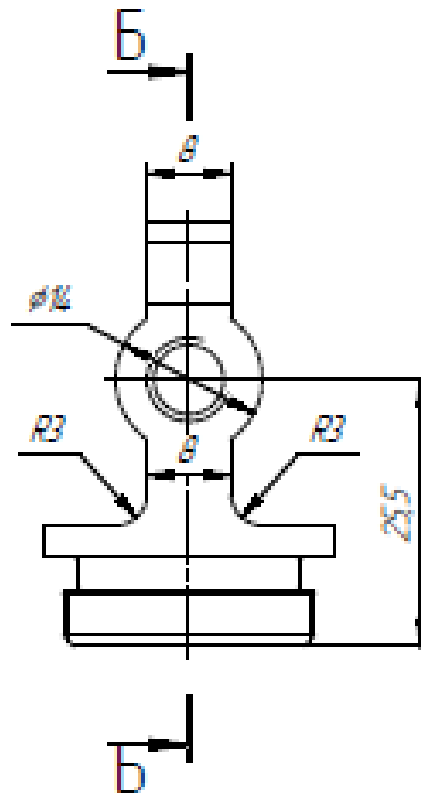
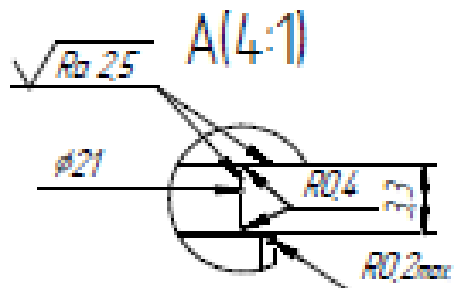
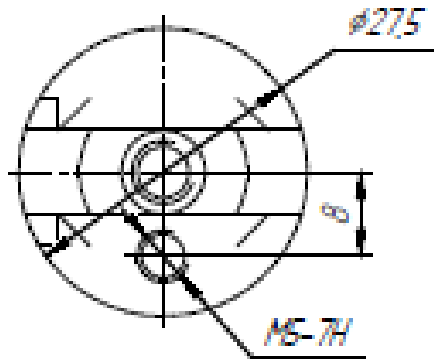
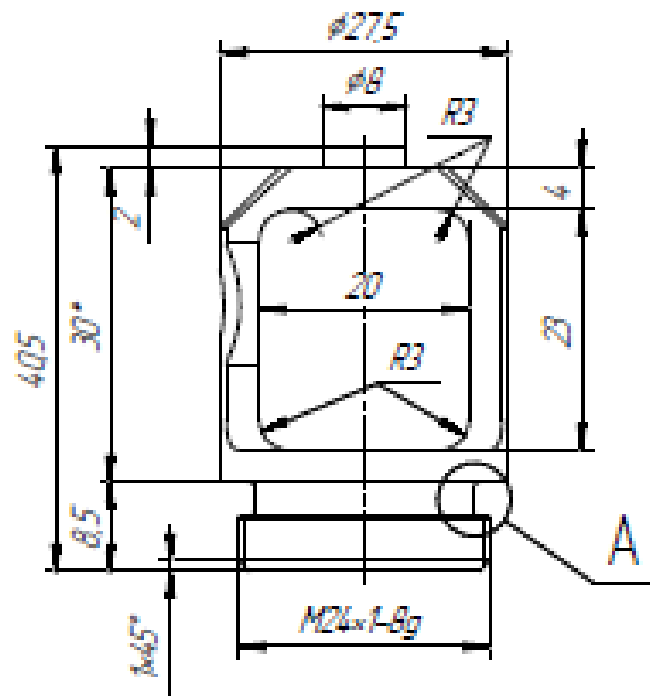
СПП24-02.00.003

Вилка

АД31 ГОСТ 4784-97

Лист	Масса	Максимум
	0,01	2-1
Лист	Листов	1

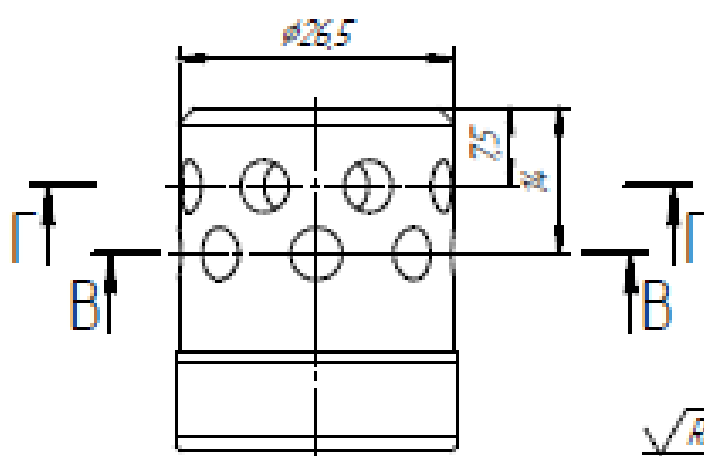
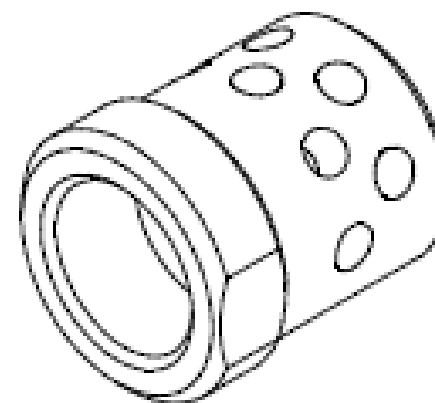
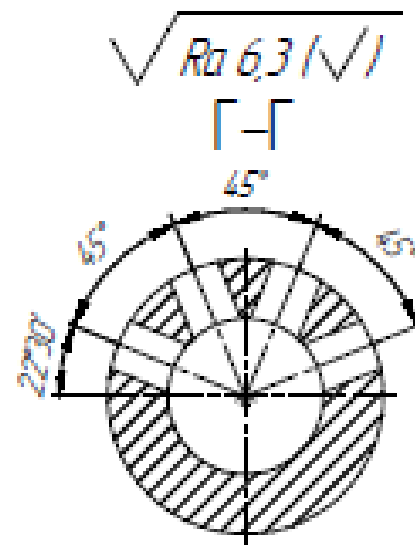
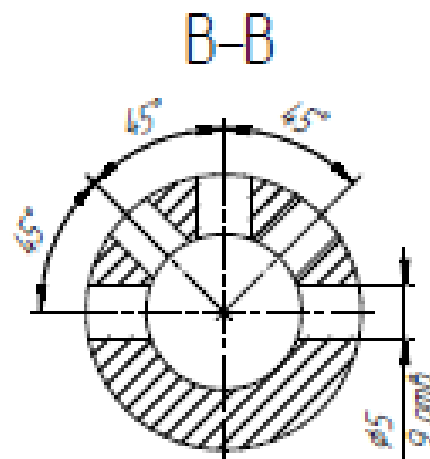
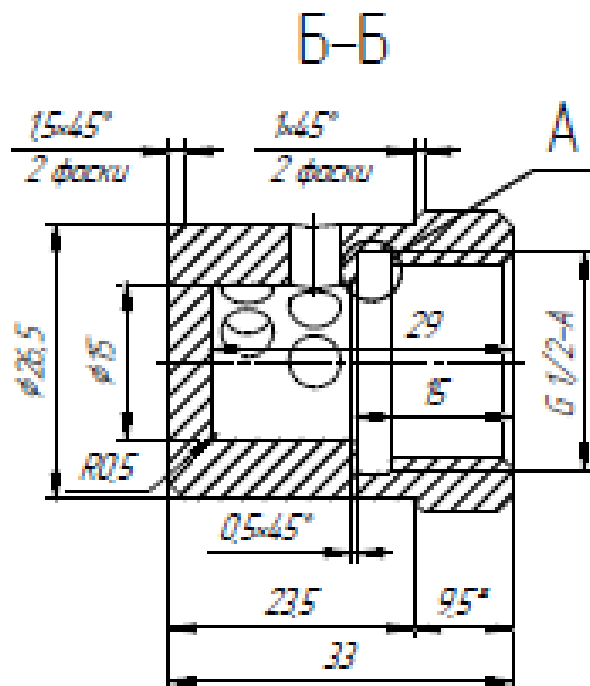
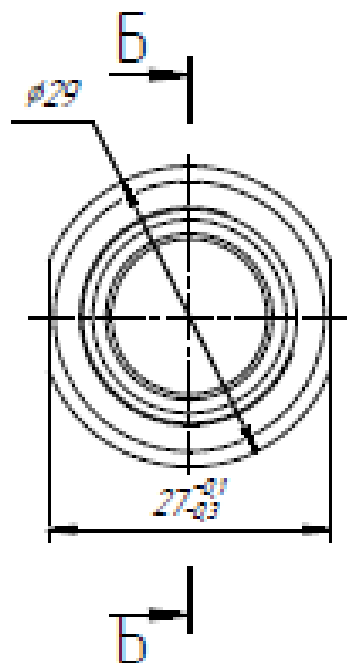
7000020-72111



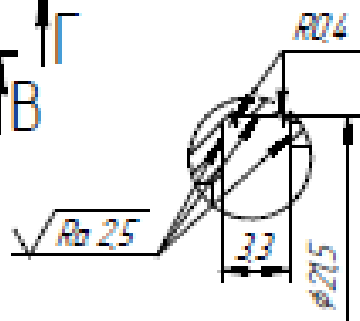
- 1 *Размеры для справок
- 2 Неуказанные предельные отклонения по H12, h12 $\pm \frac{IT12}{2}$.
- 3 Острые кромки притупить R=0.3 мм
- 4 Покрытие никелевое по ГОСТ 9.301-84

					СП24-02.00.004		
№	Изм.	№ докум.	Дата	Внес.	Изм.	Исполн.	Провер.
					Корпус колен		
					Изм.	Исполн.	Провер.
						005	21
					MS9-1 ГОСТ 15527-2004		

СТП24-02.00.005



A(4:1)



- 1 Размеры для справок
- 2 Неуказанные предельные отклонения по НТЗ $h12, H12 \pm \frac{IT12}{2}$.
- 3 Острые кромки притупить $R=0.3$ мм

					СТП24-02.00.005		
Изм.	Лист	Исполн.	Дата	Деталь	Аванс	Масса	Изготовл.
				Распылитель		0,03	21
					АД31 ГОСТ 4784-97		
					Исполн. А3		

Лист 1 из 1

Создан

Лист 1 из 1

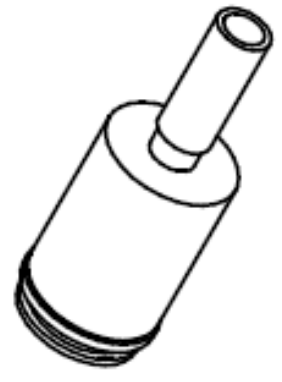
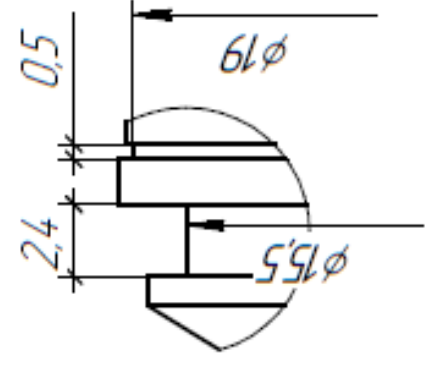
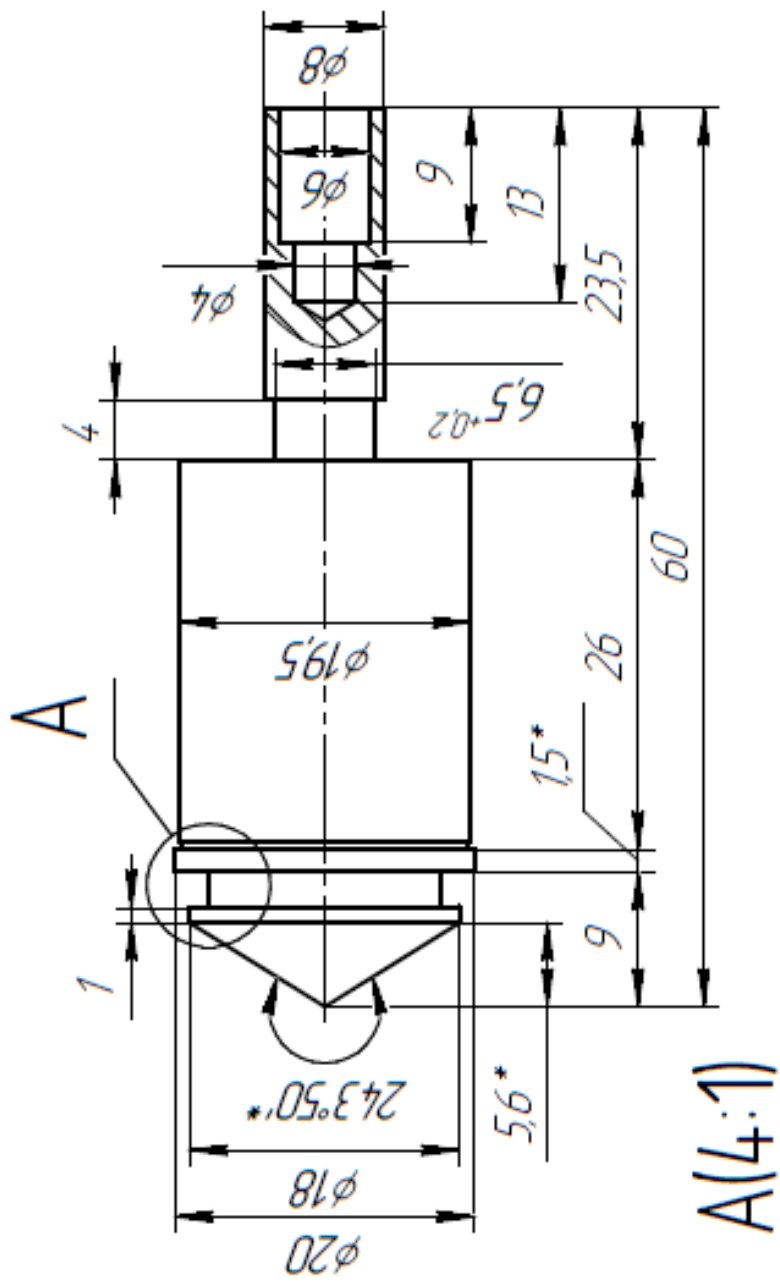
Исполн.

Дата

Деталь

СПП24-02.00.006

$\sqrt{Ra\ 2,5\ (\checkmark)}$



- 1 *Размеры для справок
- 2 Неуказанные предельные отклонения по Н12, h12, $\pm \frac{IT12}{2}$.
- 3 Острые кромки притупить R=0,2 мм

СПП24-02.00.006

Клапан

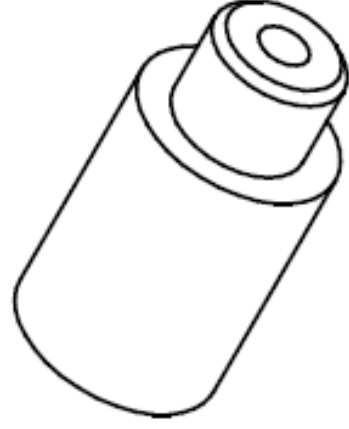
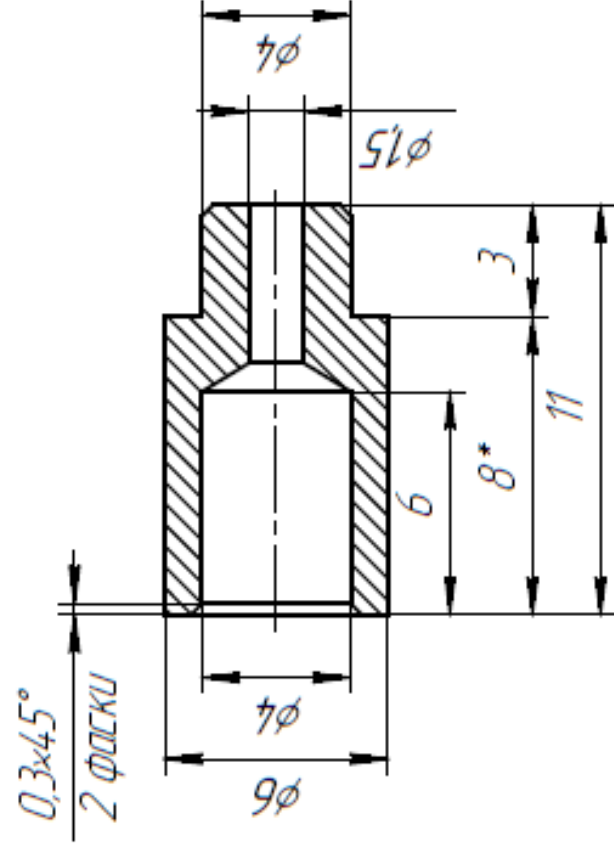
ИСО 15527-2004

Изд. № подл.	Лист	Изм. № подл.	Лист	Взам. инд. №	Инд. № подл.	Лист	Дата

Изм. / Лист	№ докум.	Подп.	Дата
Разработ.			
Проб.			
Т.контр.			
Исполн.			
Упр.			
Лист	Масса	Листов	Масштаб
1	0,09	1	2:1

СПП24-02.00.007

$\sqrt{Ra\ 2,5\ (\checkmark)}$



- 1 *Размер для справок.
- 2 Неуказанные предельные отклонения по Н12, н12, $\pm \frac{IT12}{2}$.
- 3 Острые кромки притупить $R=0,2\text{ мм}$.

СПП24-02.00.007

Втулка клапана

ИСО 15527-2004

Изд. №	Справ. №
Изм. №	Изд. №

Изд. №	Изд. №
Изд. №	Изд. №
Изд. №	Изд. №

Изд. №	Изд. №	Изд. №	Изд. №
Изд. №	Изд. №	Изд. №	Изд. №

Лист	Масса	Масштаб
	0,001	5:1
Лист	Лист	Лист
	1	1

Формат А4

Копирова