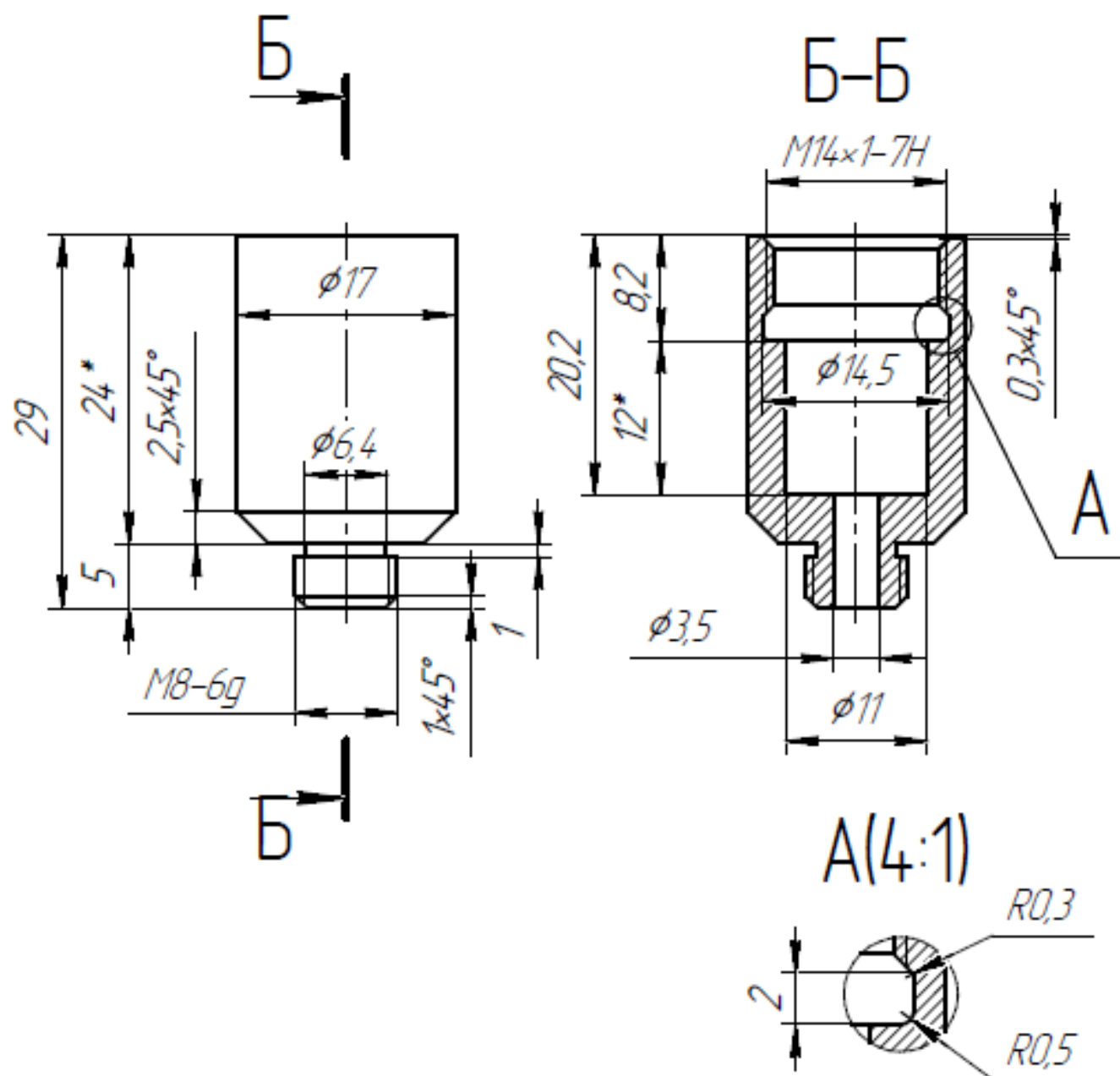


СПП24-01.01.001

$\sqrt{Ra\ 6,3\ (\checkmark)}$



1 *Размеры для справок

2 Неуказанные предельные отклонения по H12, h12, $\pm \frac{IT12}{2}$.

3 Покрытие-никелевое по ГОСТ 9.301-84

СПП24-01.01.001

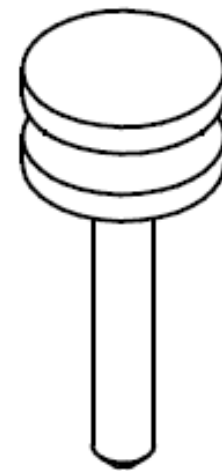
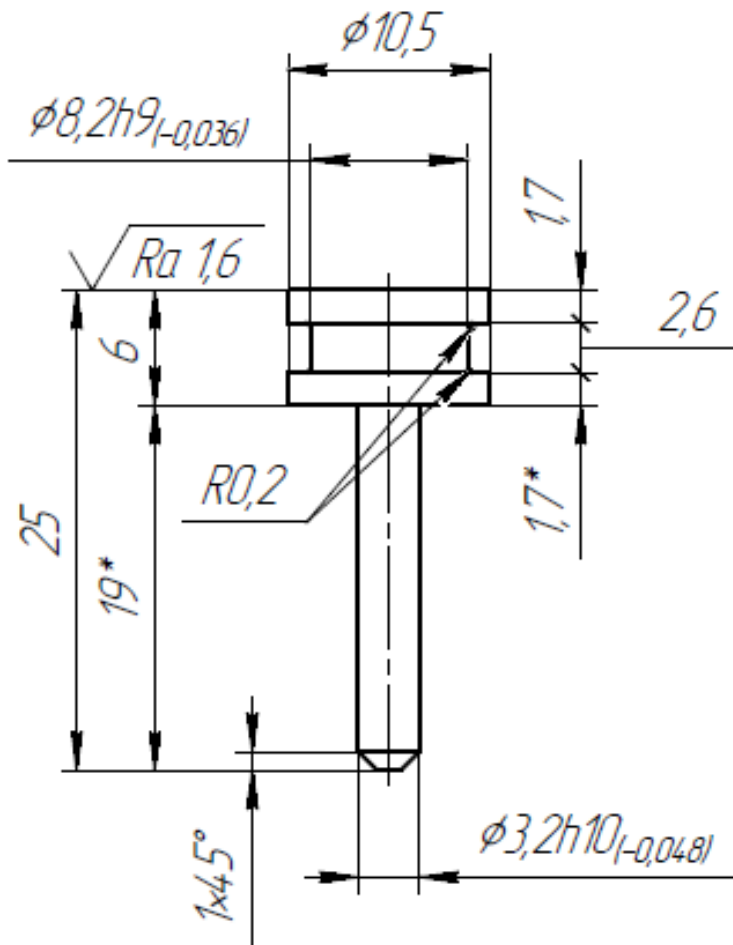
Изм.	Лист	№ докум.	Подп.	Дата
Разраб.				
Проб.				
Т.контр.				

Корпус
электроподбудителя

Лист	Масса	Масштаб
	0,03	2:1
Лист	Листов	1

СГП24-01.01.002

$\sqrt{Ra\ 3,2\ (\checkmark)}$



1 *Размеры для справок

2 Неуказанные предельные отклонения по $h12, \pm \frac{IT12}{2}$.

СГП24-01.01.002

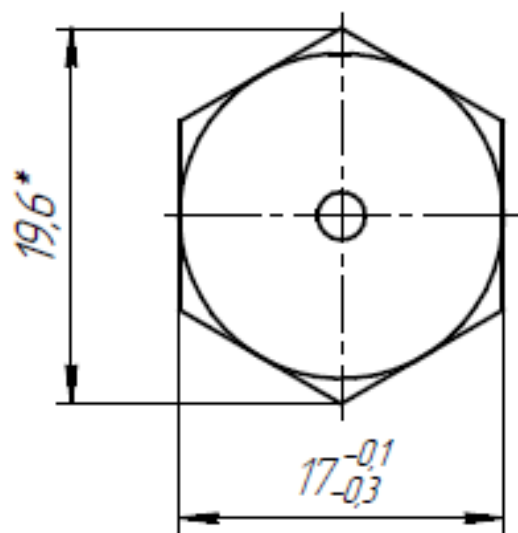
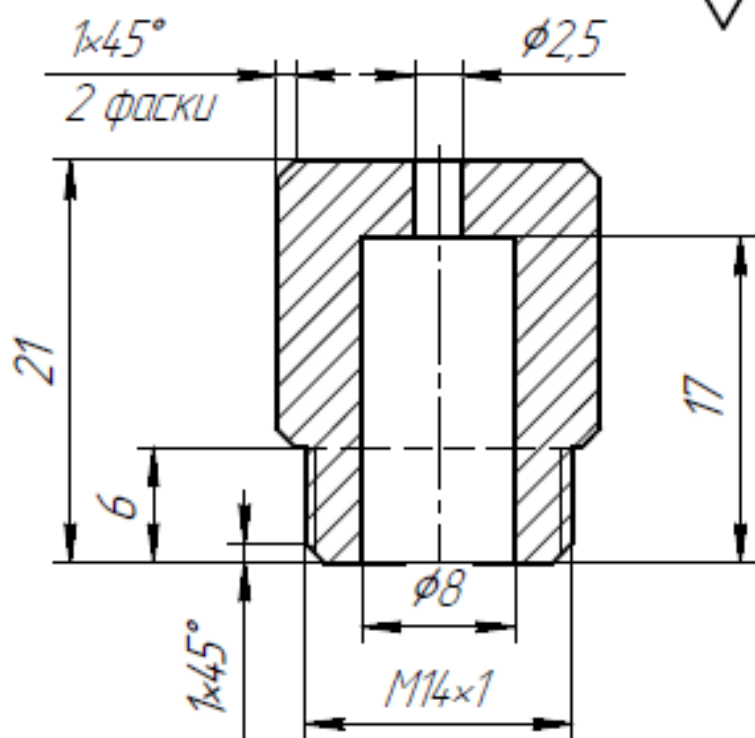
Изм.	Лист	№ докум.	Подп.	Дата
Разраб.				
Проб.				
Т.контр.				

Поршень толкателя

Лист	Масса	Масштаб
	0,01	2,5:1
Лист	Листов	1

СПП24-01.01.003

$\sqrt{Ra\ 6,3\ (\sqrt{1})}$



1 *Размеры для справок

2 Неуказанные предельные отклонения по H12, h12, $\pm \frac{IT12}{2}$.

3 Покрытие-никелевое по ГОСТ 9.301-84

4 Допускается изготовление из шестигранника.

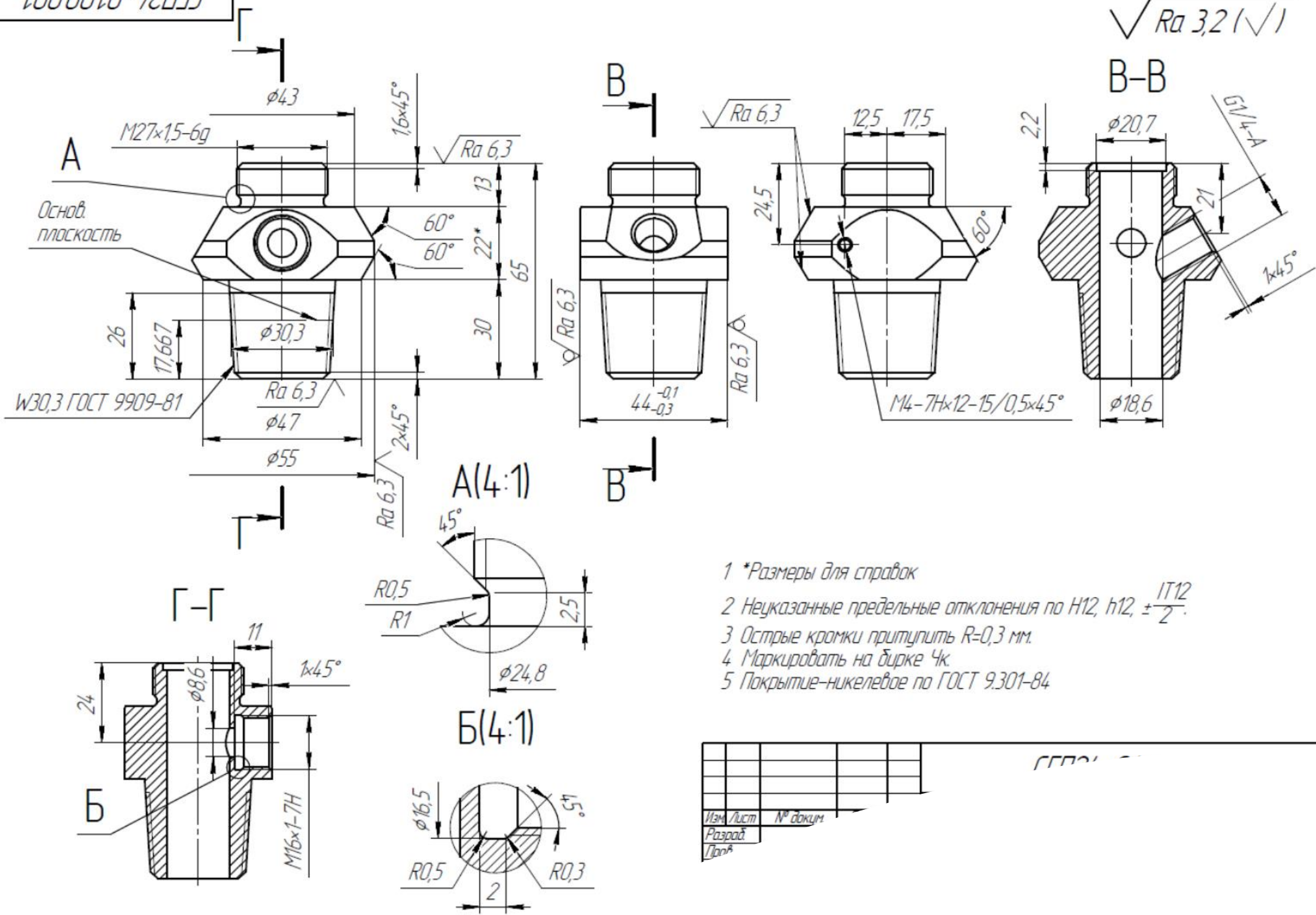
СПП24-01.01.003

Изм.	Лист	№ докум.	Подп.	Дата
Разраб.				
Проб.				
Т.контр.				

Болт
электропобудителя

Лит.	Масса	Масштаб
	0,03	2,5:1
Лист	Листов	1

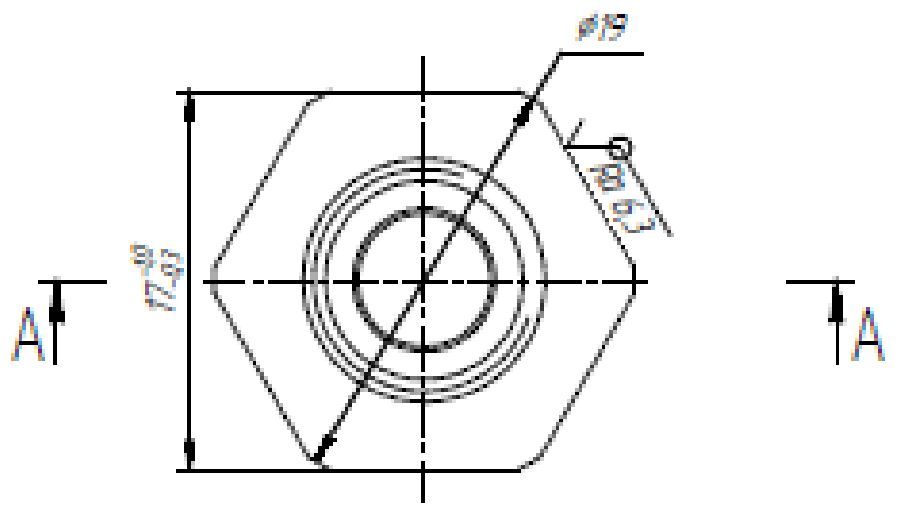
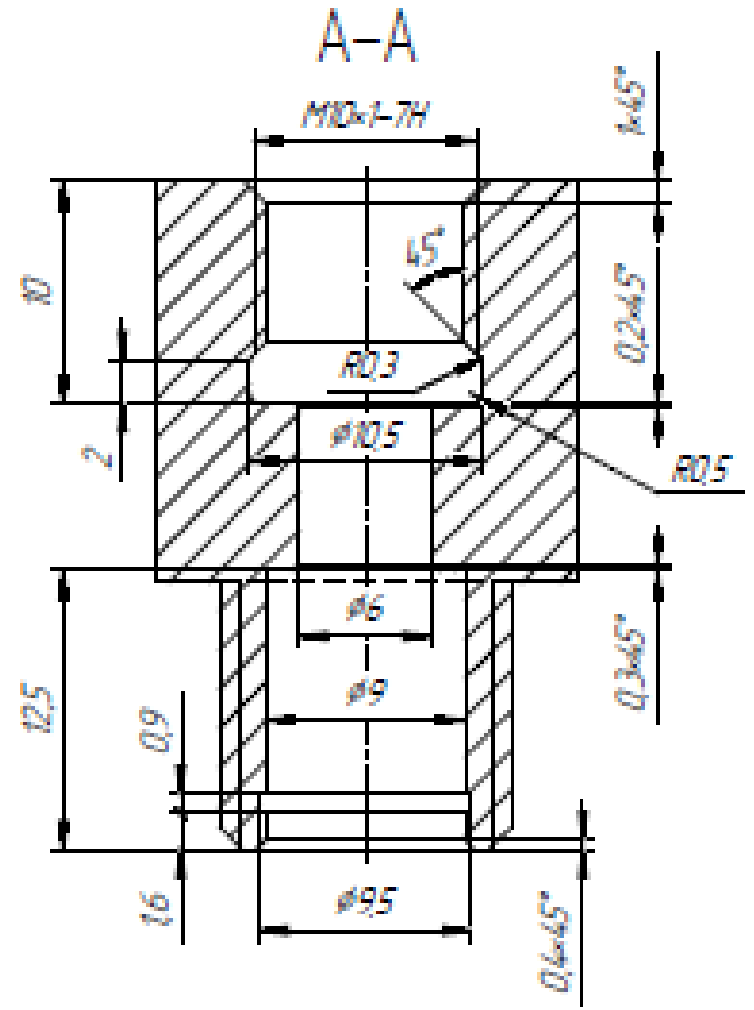
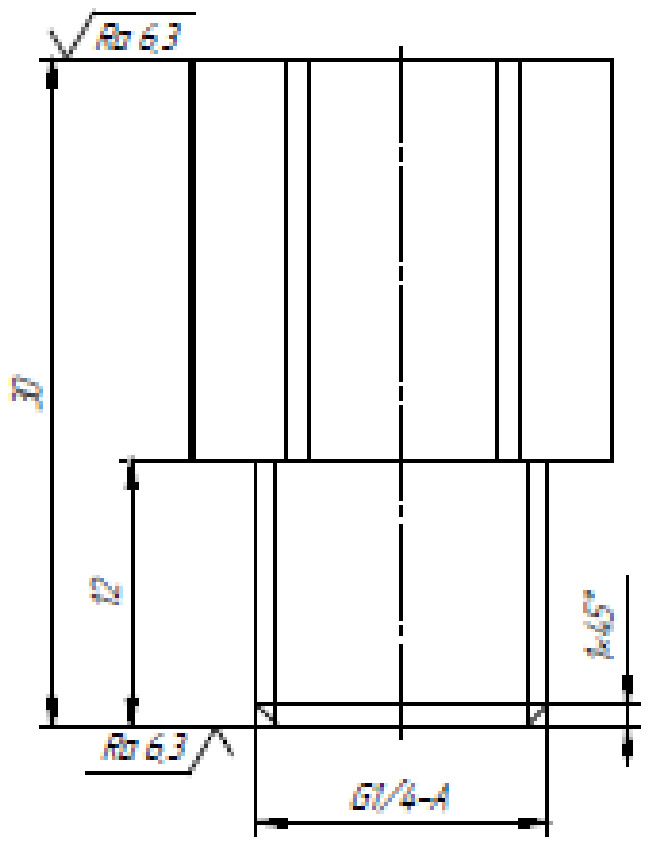
1000010-7ZL13



- 1 *Размеры для справок
- 2 Неуказанные предельные отклонения по H12, h12, ± $\frac{IT12}{2}$.
- 3 Острые кромки притупить R=0,3 мм.
- 4 Маркировать на бирке Чк
- 5 Покрытие-никелевое по ГОСТ 9.301-84

Изм	Лист	№ докум
Разраб		
Проф		

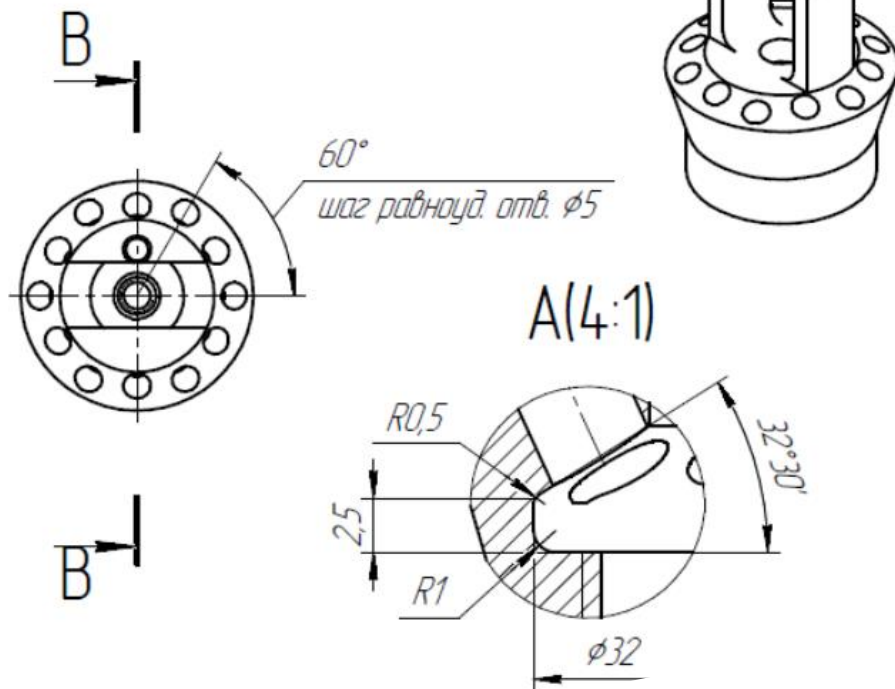
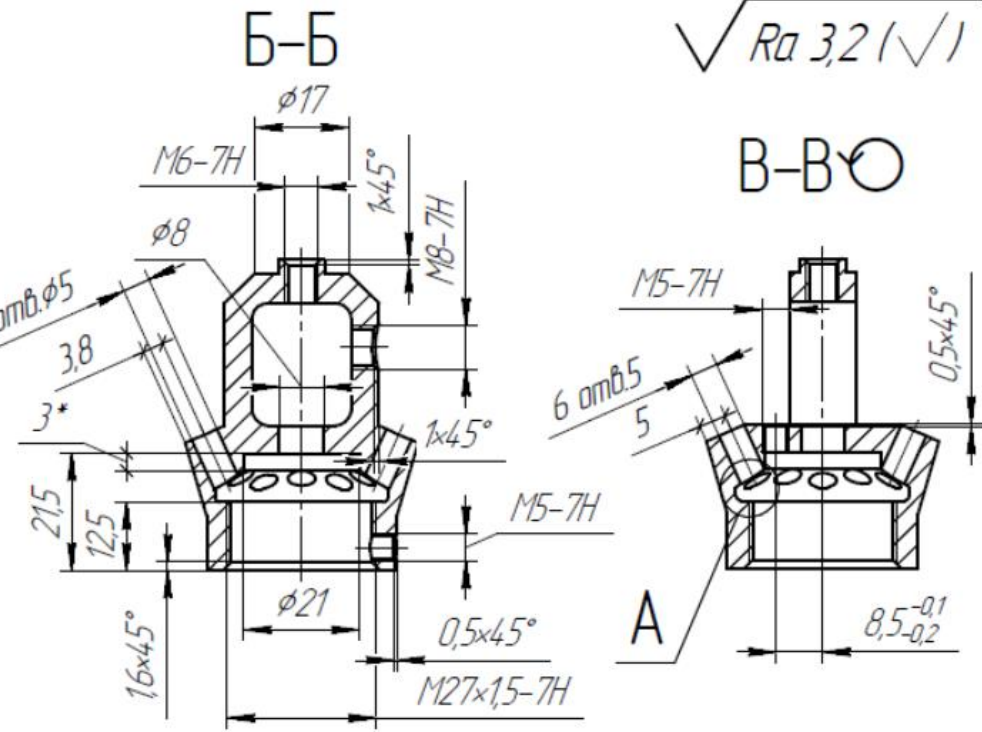
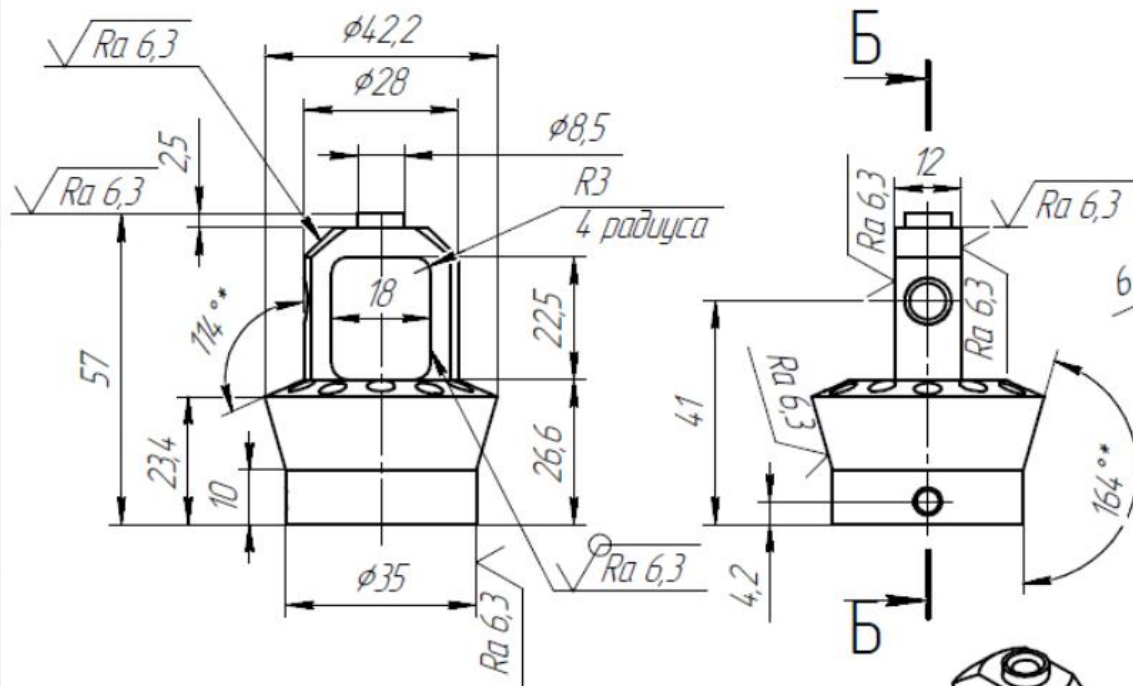
ГЛГОС



- 1 *Размеры для справок
- 2 Неуказанные предельные отклонения по H12, h12, $\pm \frac{IT12}{2}$.
- 3 Маркировать на бирке Чк
- 4 Покрытие никелевое по ГОСТ 9.301-84
- 5 Допускается изготовление из шестигранника

				СТП24-0102001		
				Корпус		
Изм.	Лист	№ докум.	Год	Авт.	Масса	Изучил
					0.04	4/1
				Лист	Листов	1

З00'00'10-4ZUJJ



1 *Размеры для справок

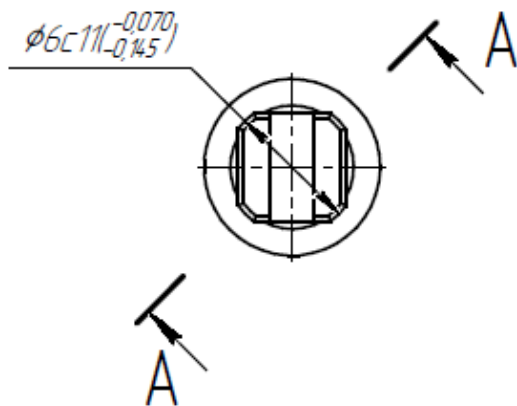
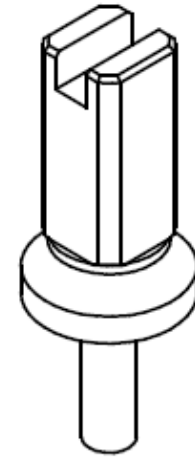
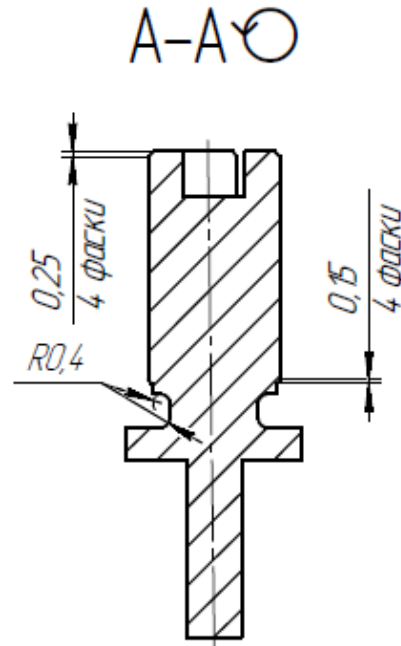
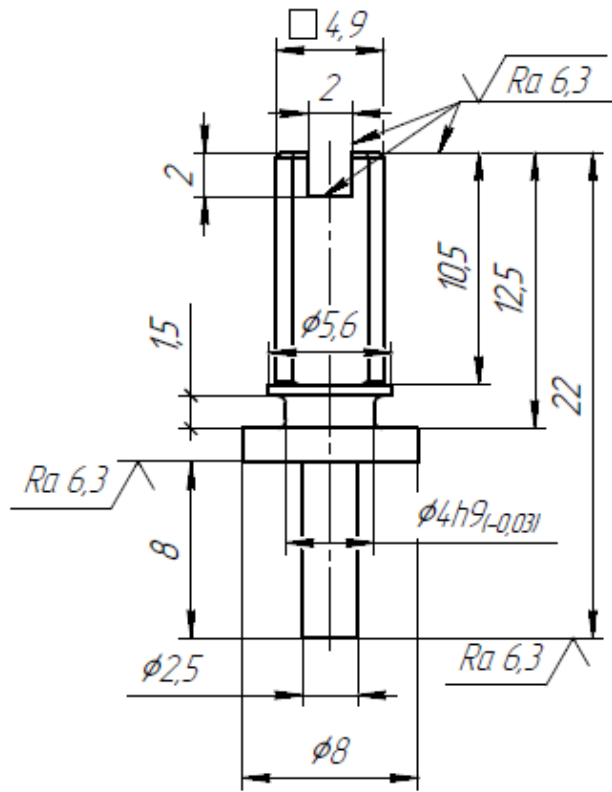
2 Неуказанные предельные отклонения по H12, h12, $\pm \frac{IT12}{2}$.

3 Острые кромки притупить R=0,3 мм.

4 Маркировать на бирке Чк

5 Покрытие-никелевое по ГОСТ 9.301-84

Изм	Лист	№
Разраб		



- 1 *Размеры для справок
- 2 Неуказанные предельные отклонения по H12, h12, $\pm \frac{IT12}{2}$.
- 3 Острые кромки притупить R=0,2 мм.
- 4 Маркировать на бирке Чк.

					СПП24-01.02.002			
Изм.	Лист	№ докум.	Подп.	Дата	Клапан	Лит.	Масса	Масштаб
Разраб.							0,003	4:1
Проб.						Лист	Листов	1
Т.контр.								