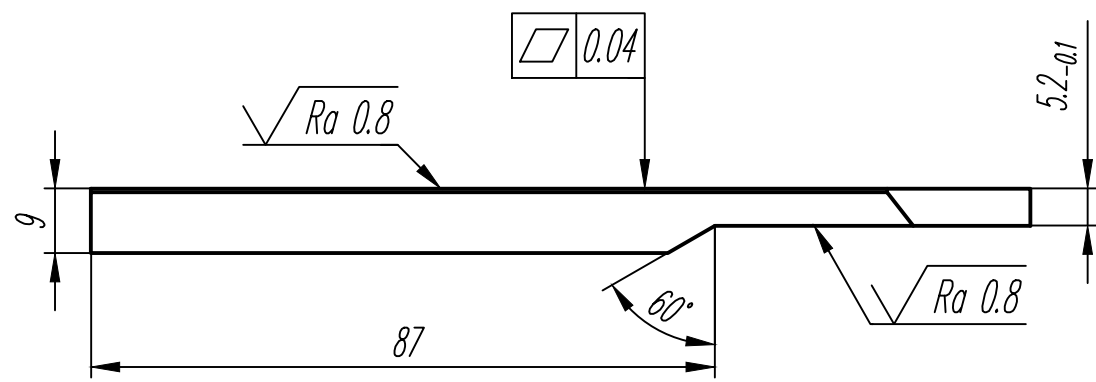
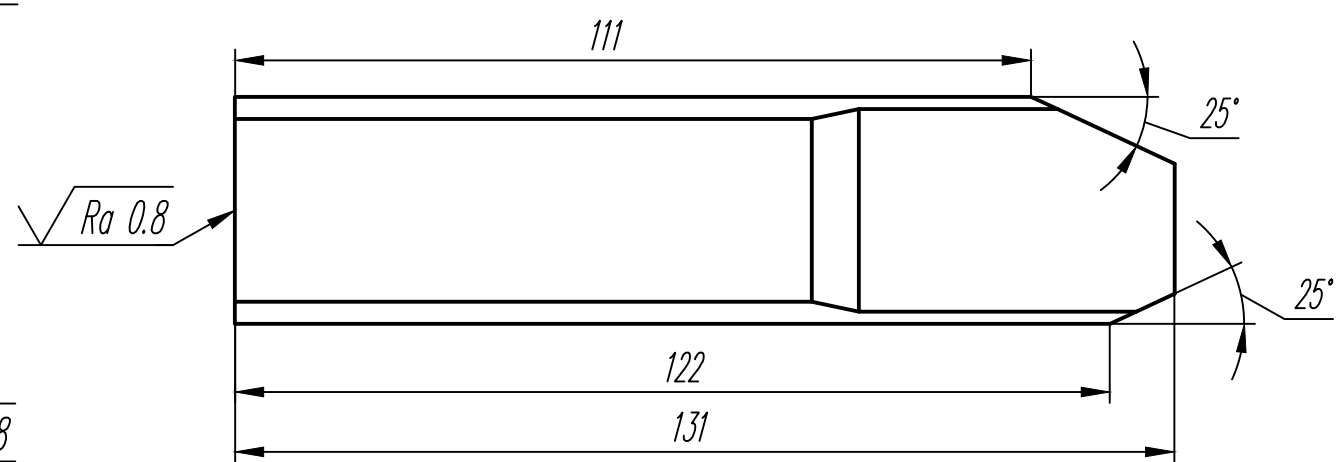
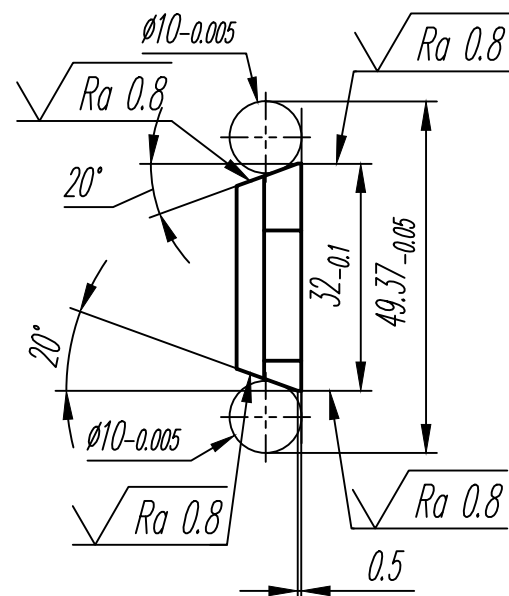


√ Ra 3.2 (√)



1. 43...47 HRCэ
2. H14, h14, ±IT14/2.
3. Острые кромки притупить 0.5x45°.

Перв. примен.
Справ. N

Подпись и дата
Инв. N
Взам инв. N
Подпись и дата
Инв. N посл.

					Заготовка С		
					Державка		
					Лит.	Масса	Масштаб
						0.22	1:1
					Лист 1		
					Сталь 65Г ГОСТ 14959-79		
Изм.	Лист	N докум.	Подпись	Дата			
Разраб.							
Пров.							
Т. контр.							
В.И.ОМ							
Н.контр.							
Утв.							