

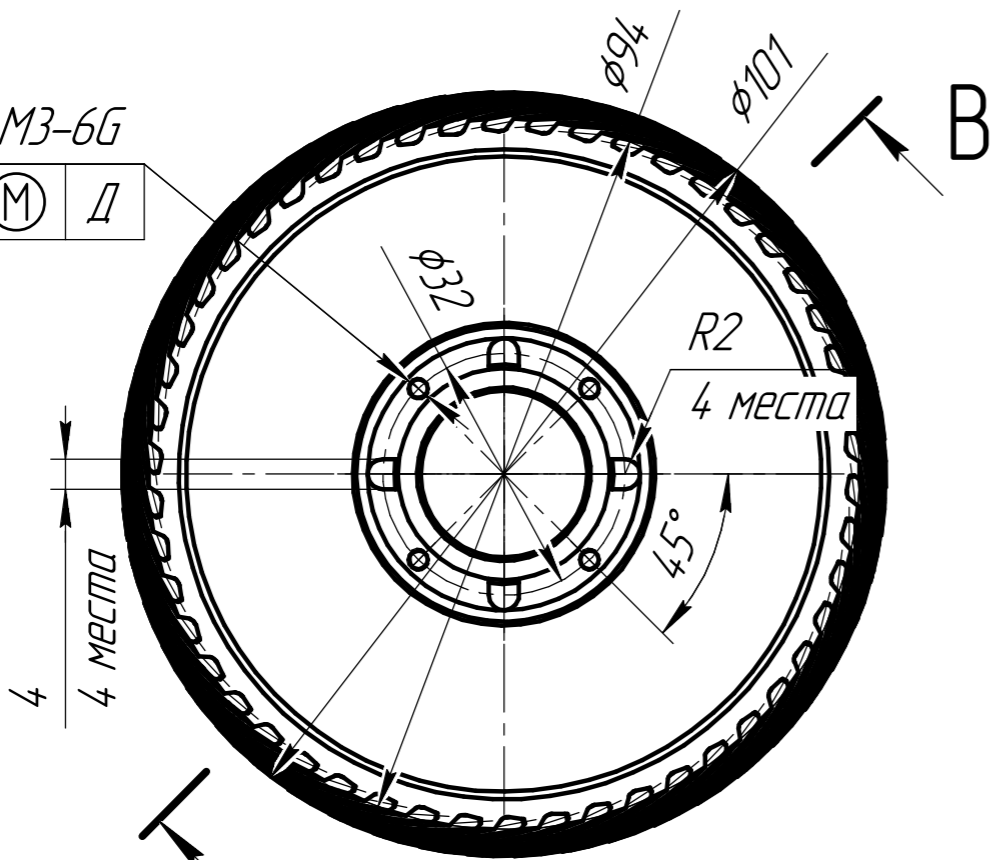
APBCD.01.000.01

√ Ra 6,3 (✓)

APBCD.01.000.01

4 отв. М3-6G

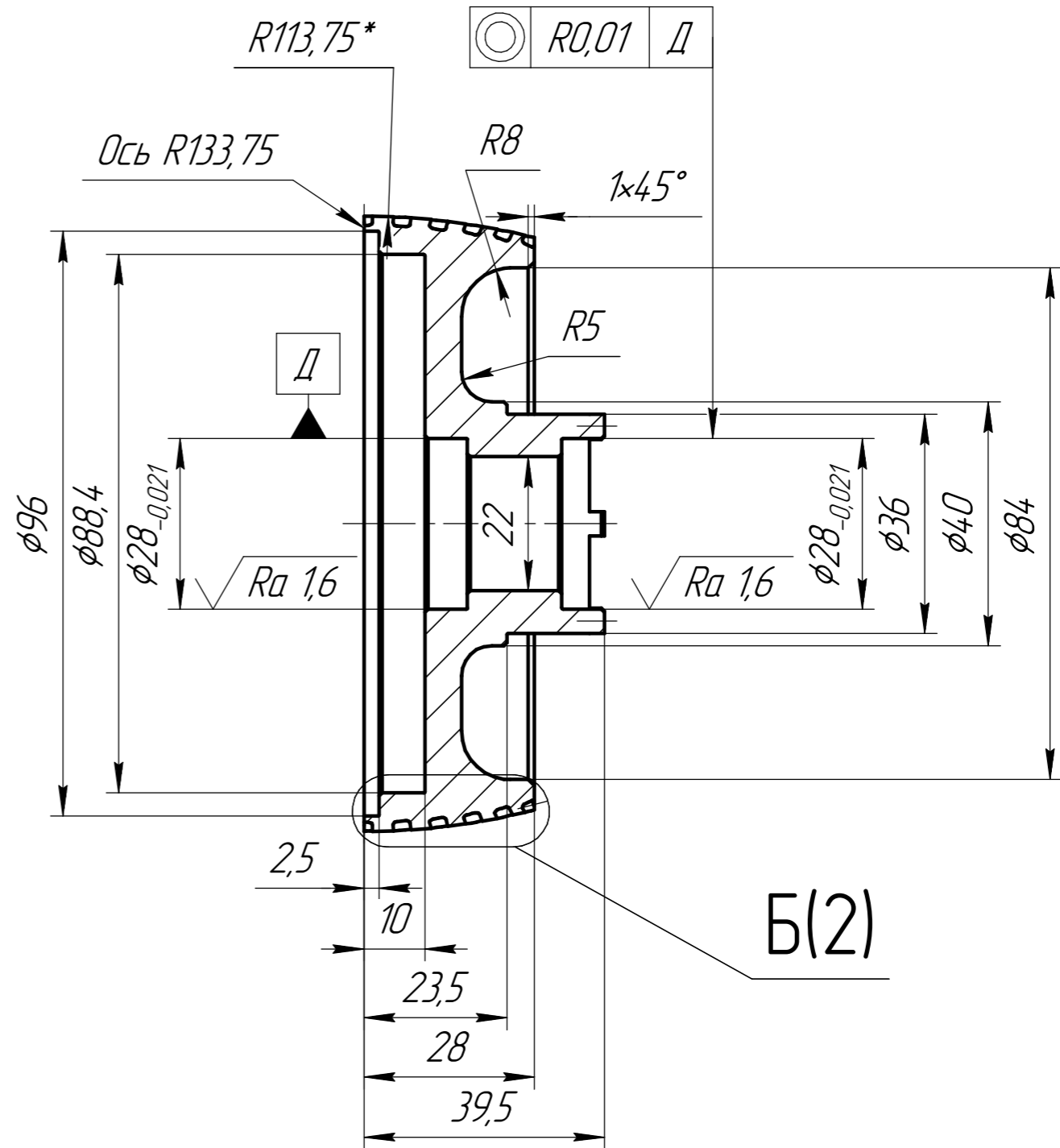
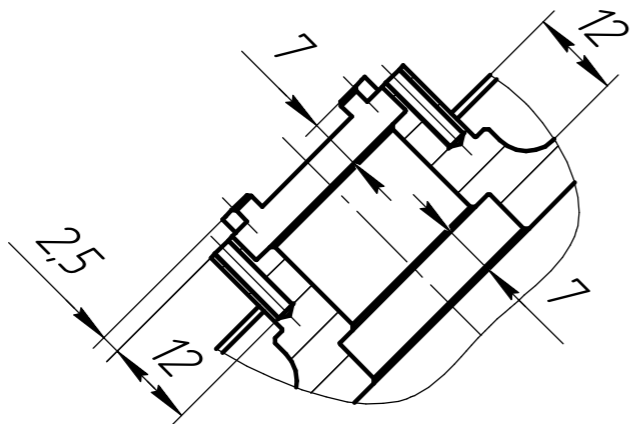
⊕ φ0,1 (M) Δ



B(1)

A(2)

B-B(1)



B(2)

Перв. примен.

Справ. №

Подп. и дата

Инд. № дцкл.

Взам. инв. №

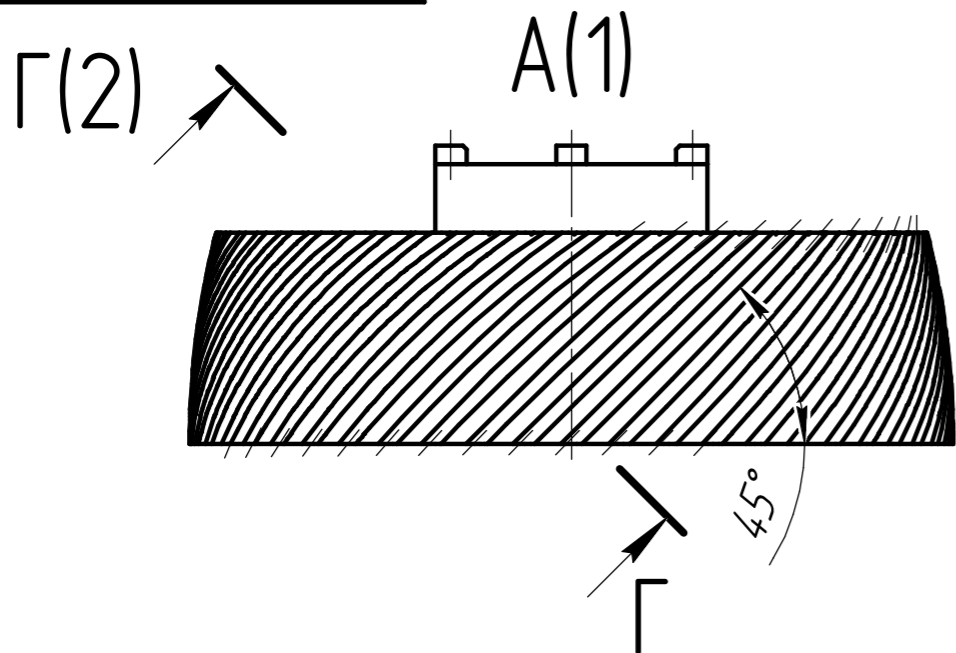
Подп. и дата

Инд. № подл.

				APBCD.01.000.01				
Изм.	Лист	№ док.	Подп.	Дата	Колесо 2x1,5x45 D101xd94	Лит.	Масса	Масштаб
Разраб.		Базцев		0109.22			0,72	1:1
Проб.		Белоусов		0109.22				
Т.контр.		Базцев		0109.22		Лист 1	Листов 3	
Н.контр.		Базцев		0109.22	В1-105(110) ГОСТ 2590-2006 Крус-5ХНМ-1-δ-4ГП ГОСТ 5950-2000	АО "Интроскан Технолоджи"		
Утв.		Ворончихин		0109.22				

Копировал

Формат А3



A(1)

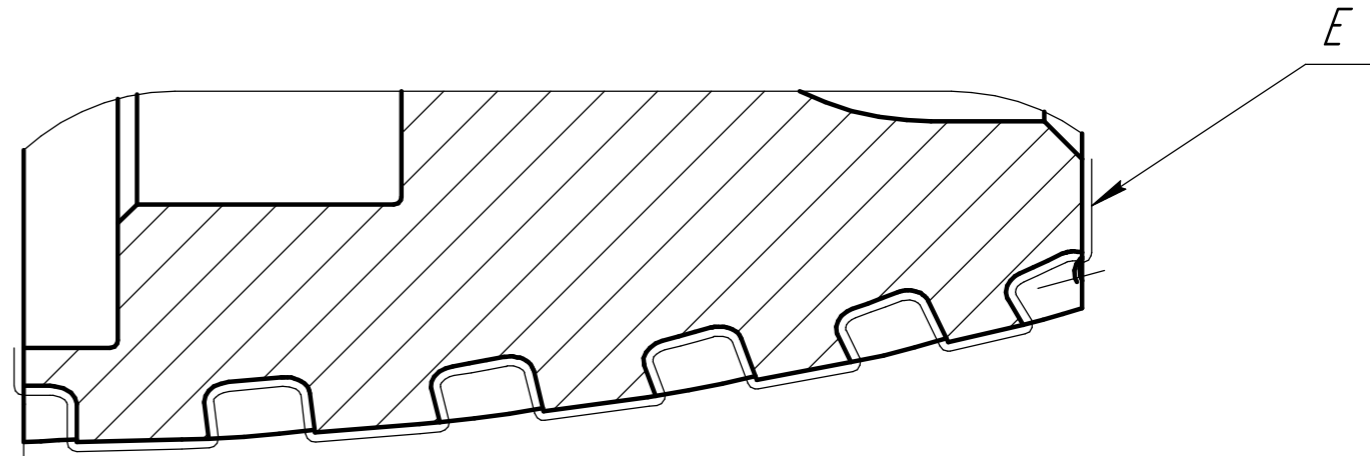
Г(2)

45°

Г

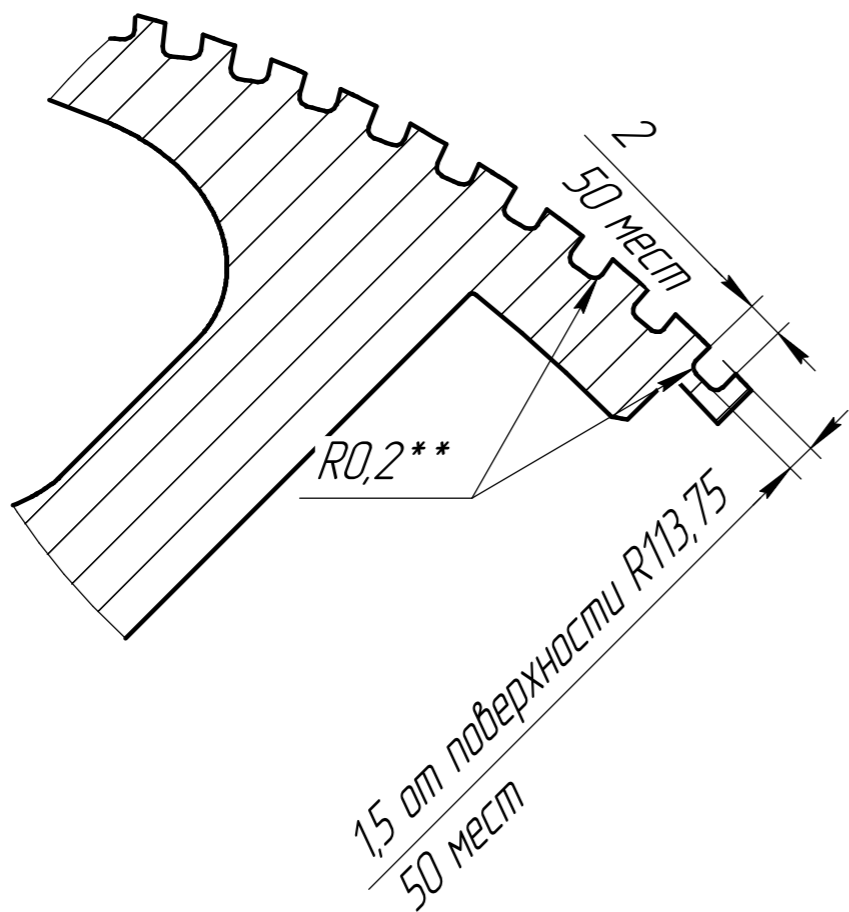
Г-Г(2,5:1)(2)

Б(5:1)(1)



E

APBCD.01.000.01-01 – зеркальное отражение  
Остальное – см. APBCD.01.000.01



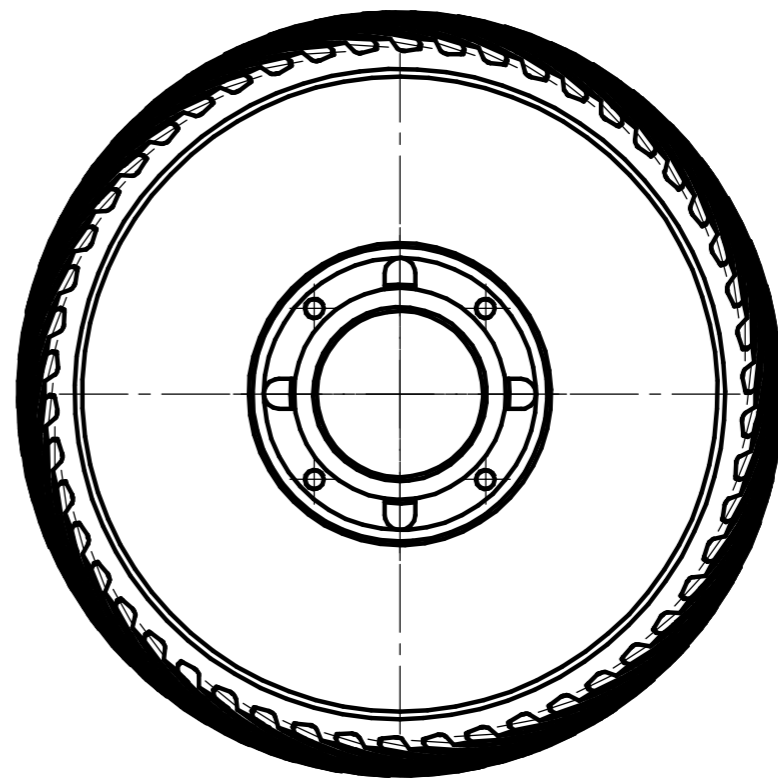
R0,2\*\*

1,5 от поверхности R113,75

50 мест

2

50 мест



Инд. № подл.	Подп. и дата
Взам. инв. №	Инд. № дубл.
Подп. и дата	Подп. и дата

Изм.	Лист	№ докум.	Подп.	Дата
------	------	----------	-------	------

APBCD.01.000.01

Лист  
2

Копировал

Формат А3

- 1 \*Размер для справок.
- 2 \*\*Размер обеспечивается инструментом.

- 3 Допускается изготовление из:
  - а) Круг  $\frac{В1-105(110) \text{ ГОСТ } 2590-2006}{СтЗсп(пс) \text{ ГОСТ } 380-2005}$  ;
  - б) Круг  $\frac{В1-105(110) \text{ ГОСТ } 2590-2006}{10-Б1-0Т \text{ ГОСТ } 380-2005}$  ;
  - в) Круг  $\frac{В1-105(110) \text{ ГОСТ } 2590-2006}{20-Б1-0Т \text{ ГОСТ } 380-2005}$  ;

4 H14, h14,  $\pm \frac{IT14}{2}$ .

5 На поверхность E нанести защитное покрытие по технологии предприятия изготовителя. Тип, толщина и метод нанесения покрытия должен быть согласован с заказчиком.

6 Проточки (см. сечение Г-Г лист 2) допускается выполнять без копирования конура пересечения вертикальной поверхности с поверхностью R113,75 (Допускается выполнить по прямой линии между  $\phi 101$  и  $\phi 94$ ).

7 Неуказанные фаски -  $0,5 \times 45^\circ$ .

8 Неуказанные размеры радиусов: наружных не более 0,5 мм, внутренних не более 0,2 мм.

Инв. № подл.	Подп. и дата
Взам. инв. №	Инв. № дубл.
Подп. и дата	

Изм.	Лист	№ докум.	Подп.	Дата