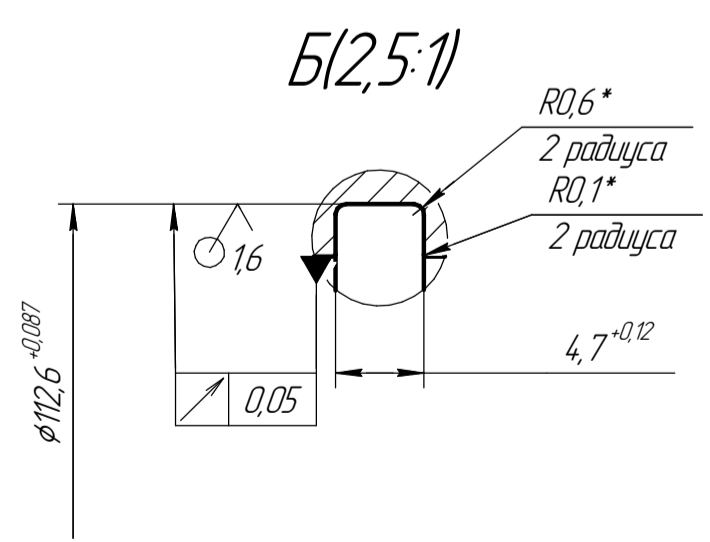
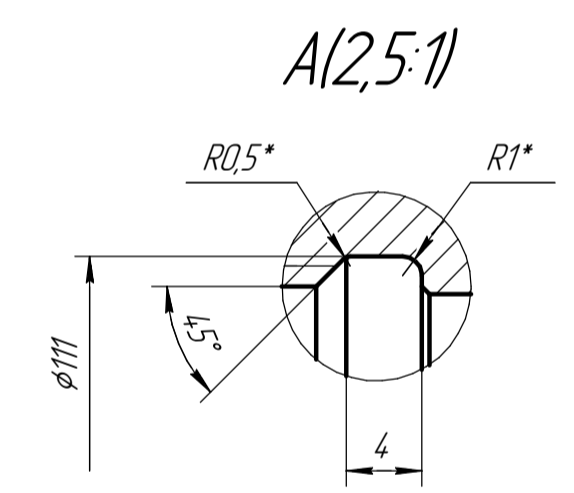
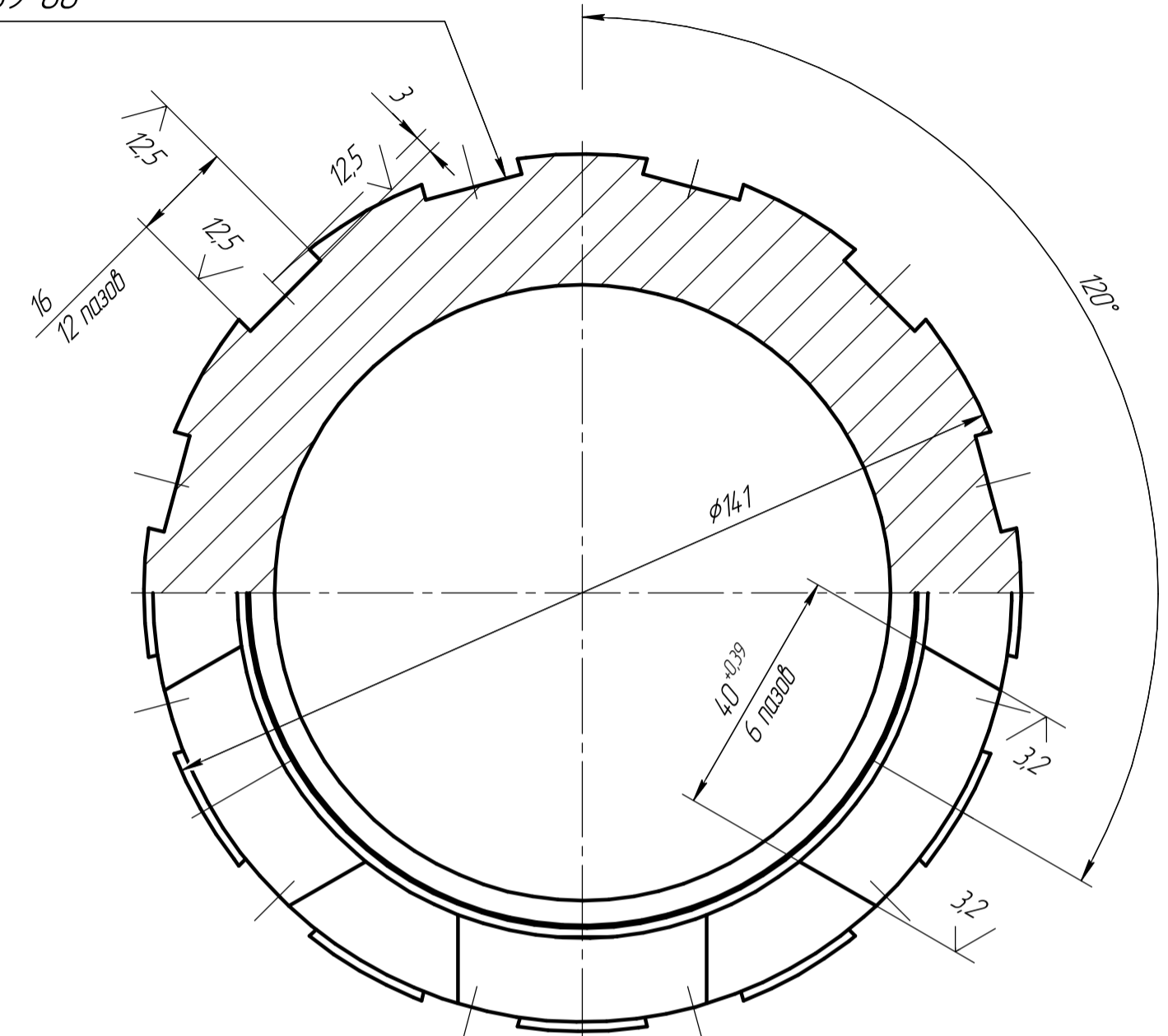


Допускается нарезать фрезой для шлицевого соединения 10x112x125 ГОСТ 1139-80



1. 28...34 HRC.
2. Общие допуски по ГОСТ 30893.1-2002: H12, h12, IT12/2
3. \*Размер обеспечить инструментом.
4. \*\*Размеры для справки.
5. Покрытие Хим. Фос. прм. Налет соли не допускается.
6. Маркировать обозначение на бирке.

Лист	1
Всего листов	1
Лист	1
Лист	1
Лист	1
Лист	1
Лист	1
Лист	1
Лист	1
Лист	1

ПХРЦ.114/168.010.004				Лит	Масса	Масштаб
Переводник					8,1	1:1
Изм/Лист	№ докум.	Подп.	Дата	Лист 1		
Разработ	Самойлов		18.09.2019			
Проб.	Забегайло					
Т.контр.	Елцферьев					
Н.контр.	Стрыхарь					
Утв.	Чемадираб					
Сталь 40Х ГОСТ 4543-71				000 "НТЦ "ЗЭРС"		
Копировал				Формат А3×3		