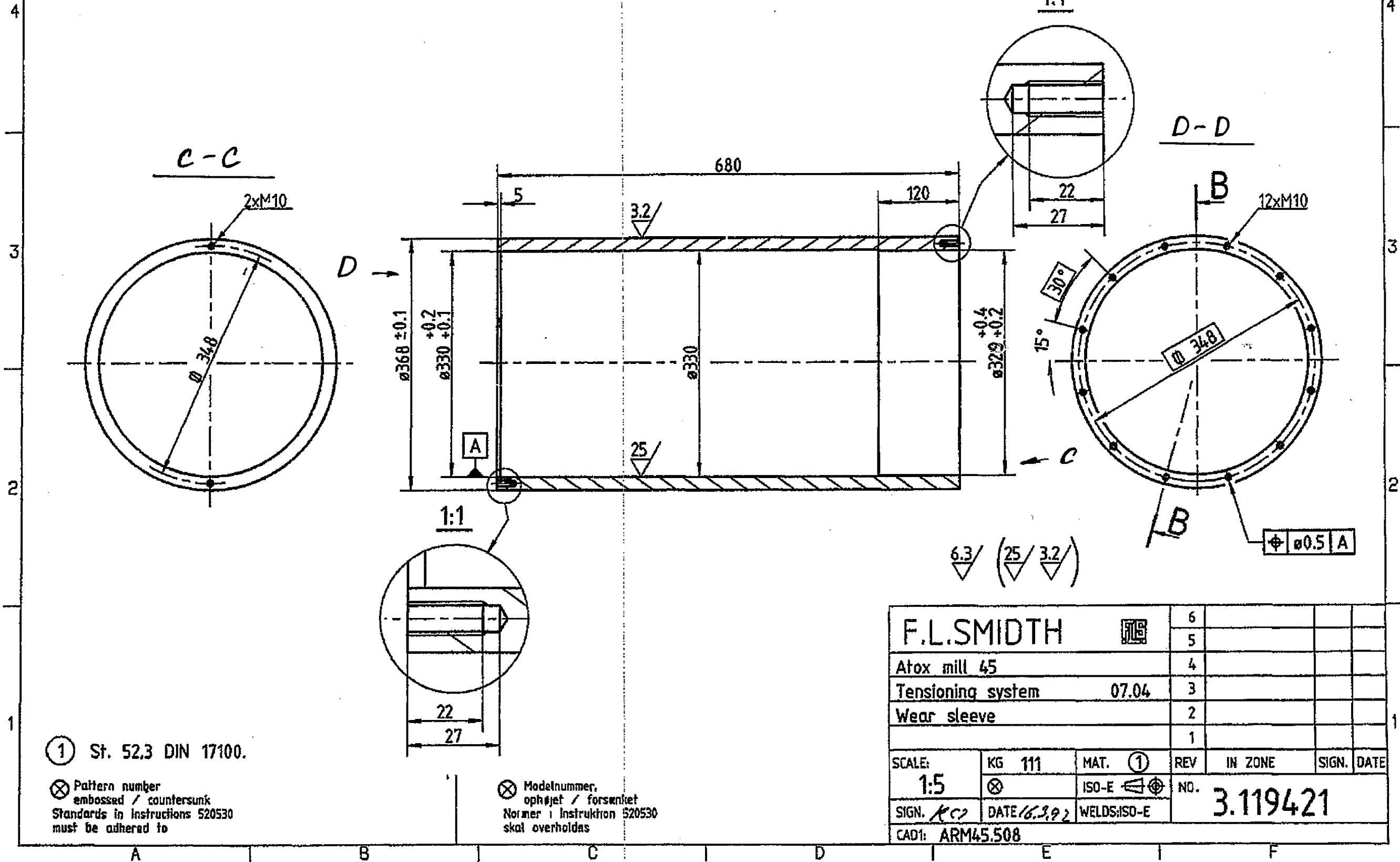


Die in der Anweisung 520530 angeführten Normen sind einzuhalten
 ⊗ Modellnummer, erhaben / eingelassen

Les normes des Instructions 520530 doivent être respectées
 ⊗ Numéro de modèle, en relief / en creux

Deben seguirse exactamente las normas dadas en las instrucciones 520530
 ⊗ Número de modelo, en relieve / en hueco



① St. 52.3 DIN 17100.

⊗ Pattern number embossed / countersunk
 Standards in Instructions 520530 must be adhered to

⊗ Modelnummer, ophøjet / forsenket
 Normer i Instruktoren 520530 skal overholdes

F.L.SMIDTH		6			
Atox mill 45		5			
Tensioning system 07.04		4			
Wear sleeve		3			
		2			
		1			
SCALE: 1.5	KG 111	MAT. ①	REV	IN ZONE	SIGN. DATE
SIGN. KCC	DATE 16.3.92	ISO-E	NO.	3.119421	
CAD: ARM45.508					