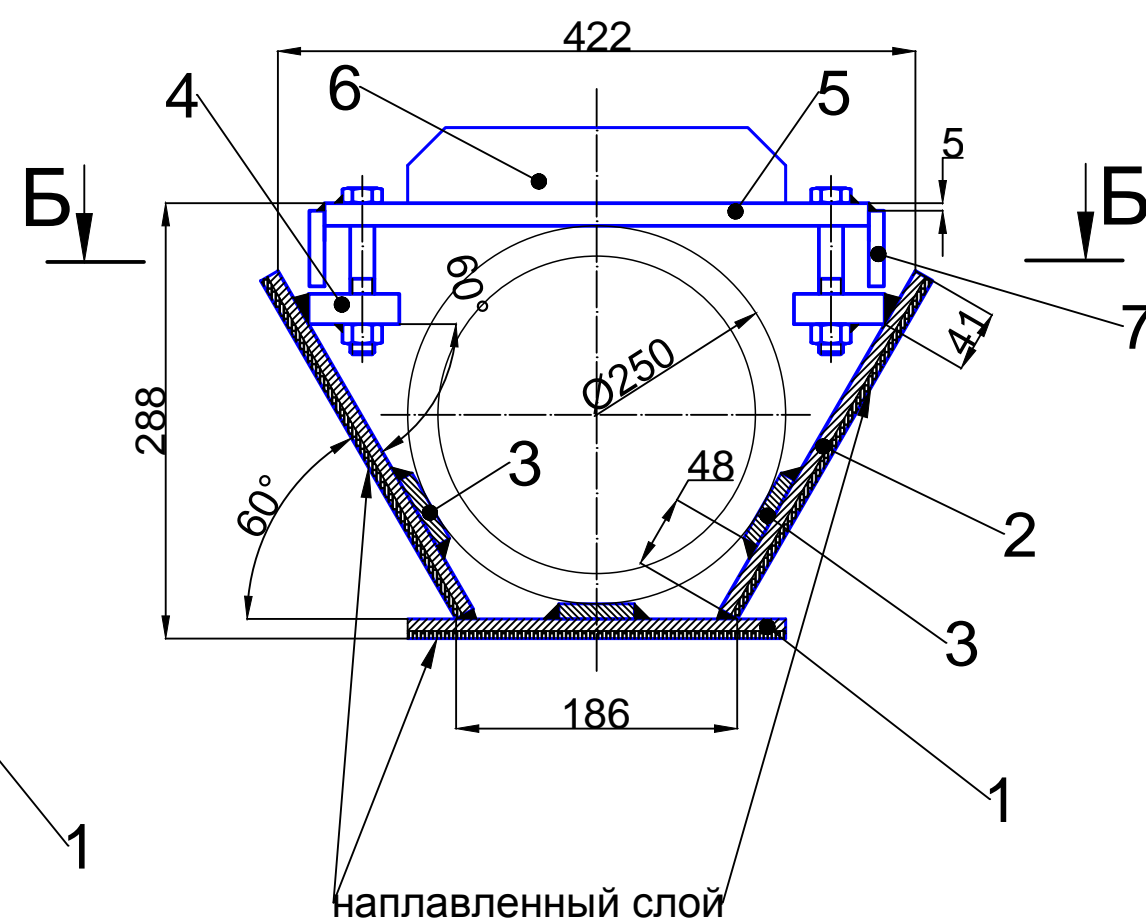
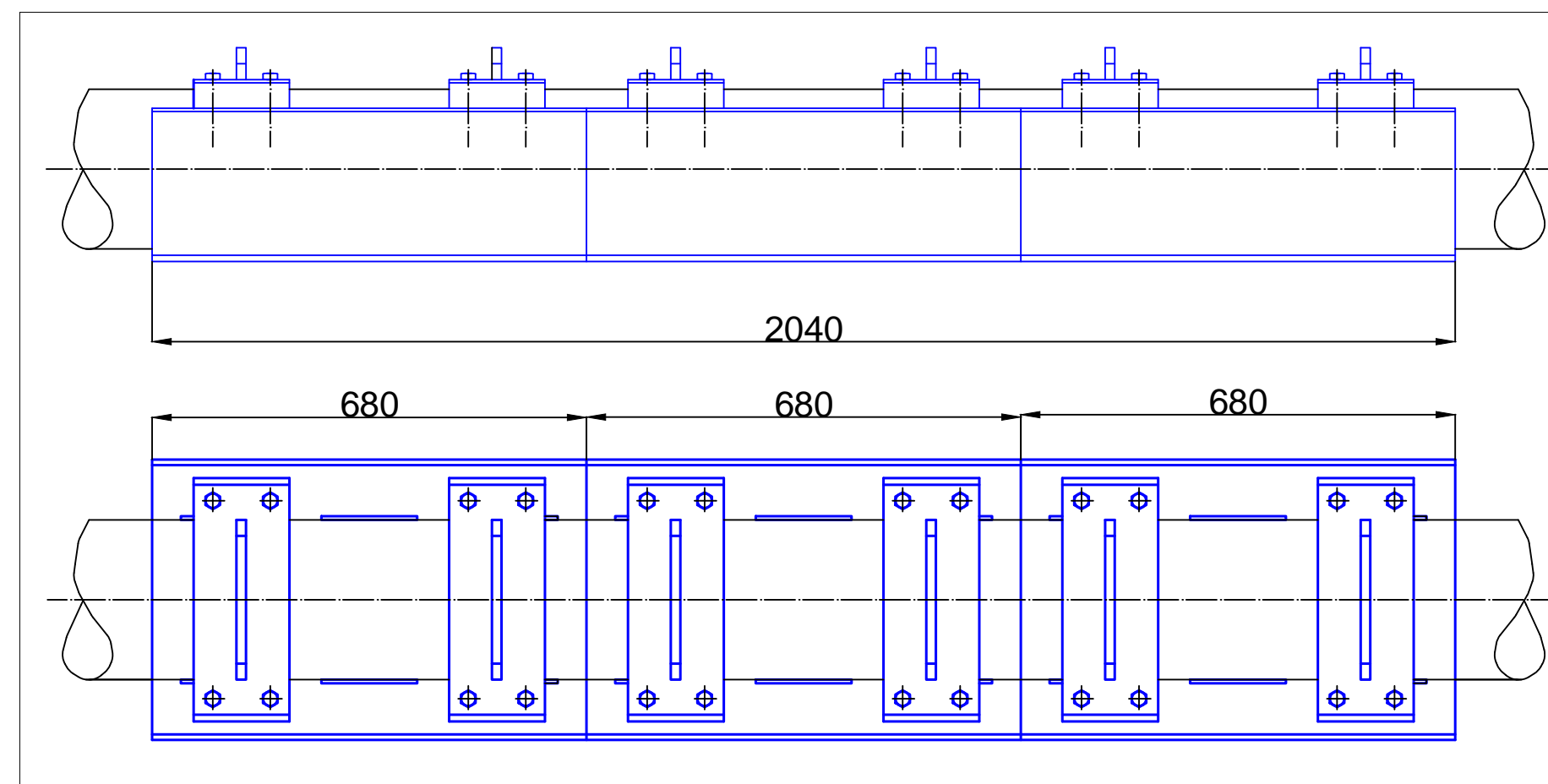


М 1:5

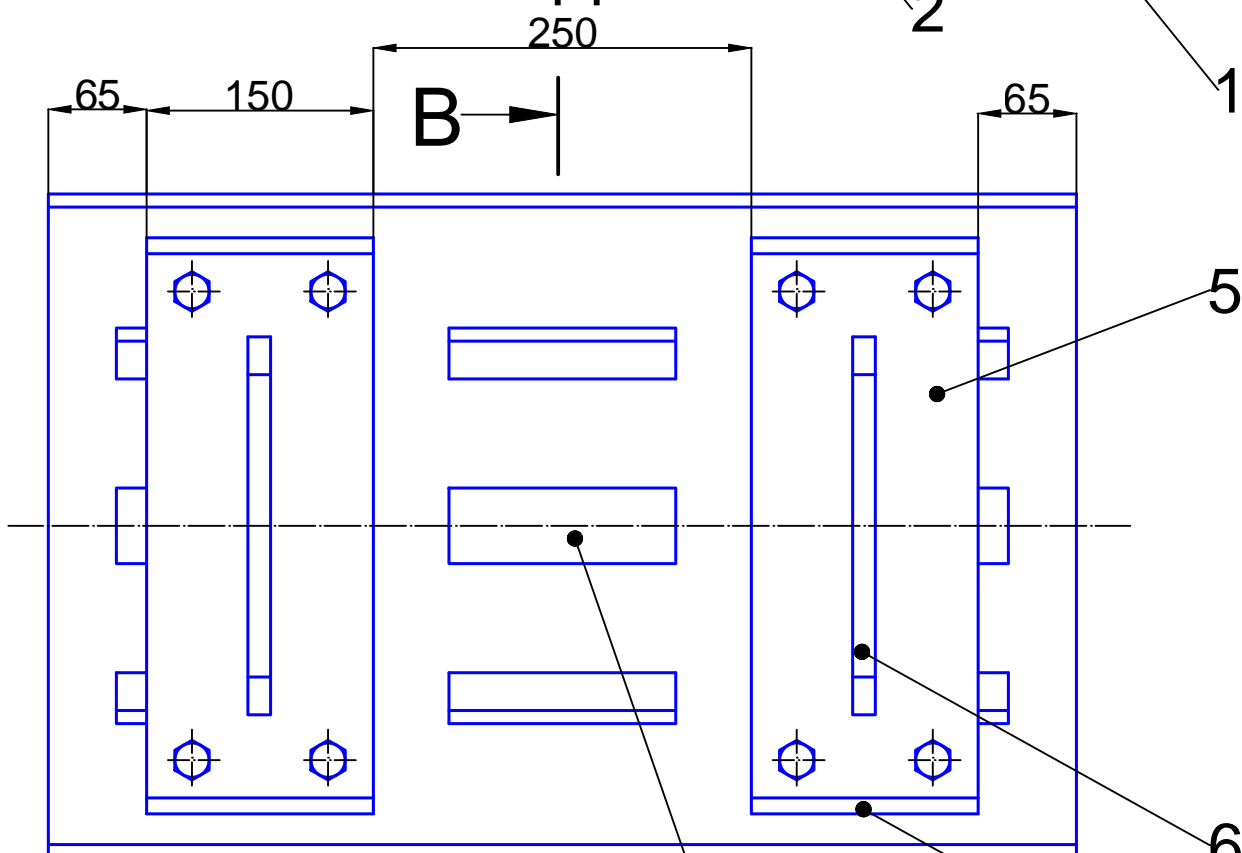
В - В



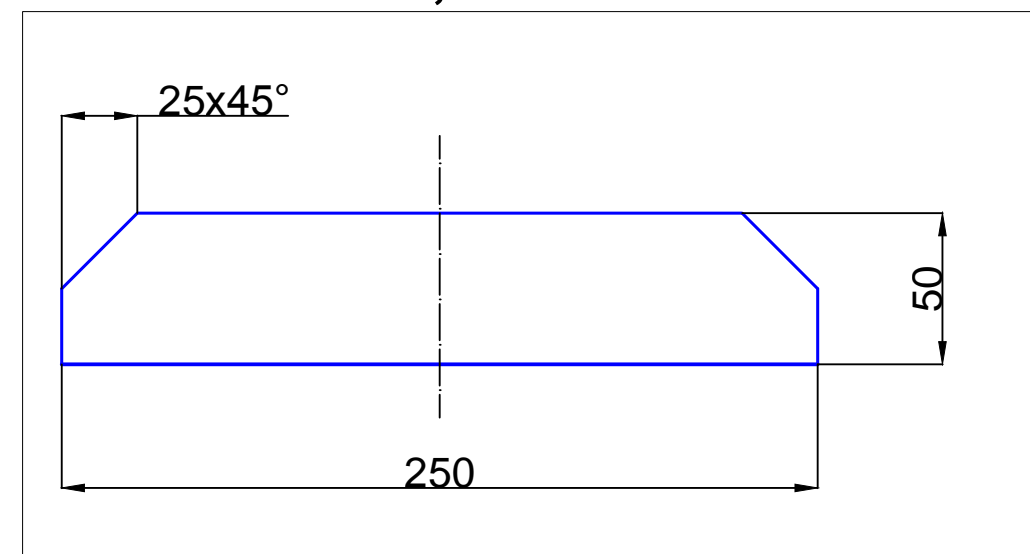
М 1:10



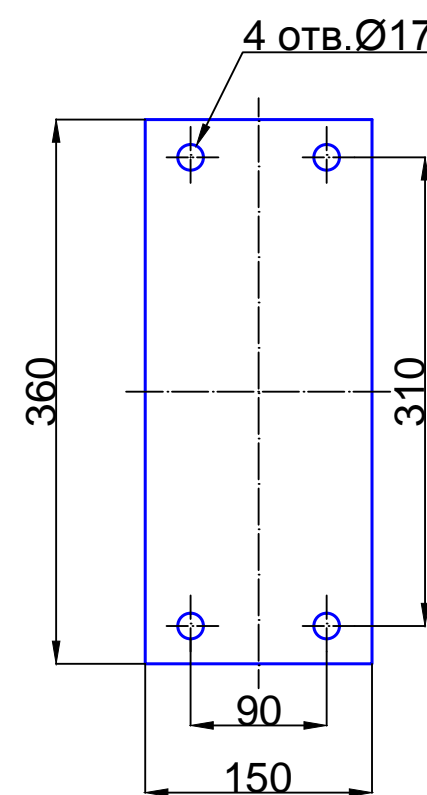
Вид А



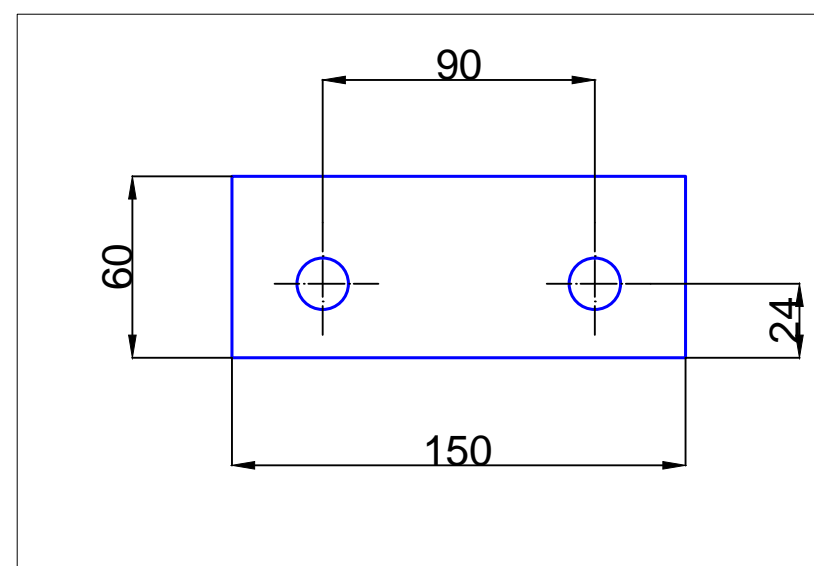
Дет. 6
М 1:2,5



Дет. 5
М 1:5



Дет. 4
М 1:2,5



ПРИМЕЧАНИЯ

1. В спецификации дан расход материалов на один элемент защиты. Необходимо выполнить три элемента.

В чертеж внесены изменения от 02.11.2016:
Поз. 5, 6 - толщина листа 16 мм
Поз 8 - класс прочности 4.6
Поз. 9 - DIN 980.

Поз.	Обозначение	Наименование	Кол.	Площадь ед./ всех м ²
		Защитный короб		0,64
1		Плита наплавленная 8+5, 250x680	1	0,17
2		Плита наплавленная 8+5, 260x680	2	0,18/ 0,36
3		Сталь листовая s=10 мм, 50x150, Вст3сп	9	0,008/ 0,072
4	по чертежу	Сталь листовая s=20 мм, 60x150, Вст3сп	4	0,009/ 0,036
		Кронштейн		0,44
5	по чертежу	Сталь листовая s=16 мм, 360x150, Вст3сп	2	0,054/ 0,11
6	по чертежу	Сталь листовая s=16 мм, 250x50, Вст3сп	2	0,013/ 0,026
7		Сталь листовая s=10 мм, 50x150, Вст3сп	4	0,075/ 0,3
		Стандартные изделия		
8		Болт М16х100 DIN 931 (ГОСТ 7798-70) кл.пр. 4.6	8	
9		Гайка самостопорящаяся М16 кл.пр. 5 DIN 980 (ГОСТ 50273-92)	8	

0392 - 321RM100

Утв.	Степанов					
Пров.	Петров					
Разраб.	Селецкая					
		Защита трубы		Масса	Лист	Листов
		уплотняющего воздуха			1	1
				Номер материала		