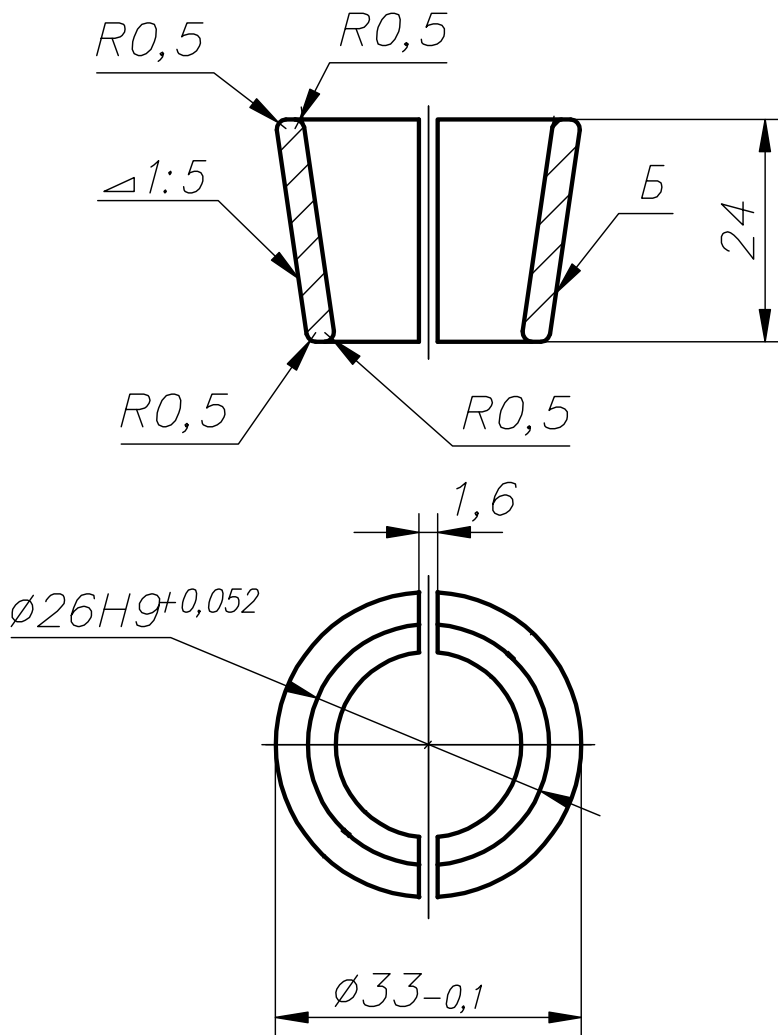


2,5√ (√)



1. Биение поверхности А относительно поверхности Б не более 0,1мм.
2. Неуказанные предельные отклонения размеров $H14, h14, +IT_{14}^2$.
3. Поверхности А и Б проверять по калибру по краске. Прилегание должно быть не менее 75%.

Кольцо

Сталь 35 ГОСТ 1051-73

$m=0,047$