

Согласовано:

_____/_____/_____
 20____г.

М.П.

1. H14, h14, $\pm 1/2$.
2. Острые кромки притупить $R=0,2$ мм.
3. Неуказанные радиусы 0,5 мм.
4. * Размеры для справок.

Изм.		Лист	№ докум.	Подп.	Дата
		Разраб.	Мальковский		11.02.2018
		Пров.			
		Т. контр.			
		Н. контр.			
		Утв.	Толмачев		11.02.2018
		М1075		Крышка шагового двигателя	
		Лист	Масса	Масштаб	
		1	0,02	2:1	
		000 "Завод Металласт"		АМЭБ ГОСТ 4787-97	

Формат А3

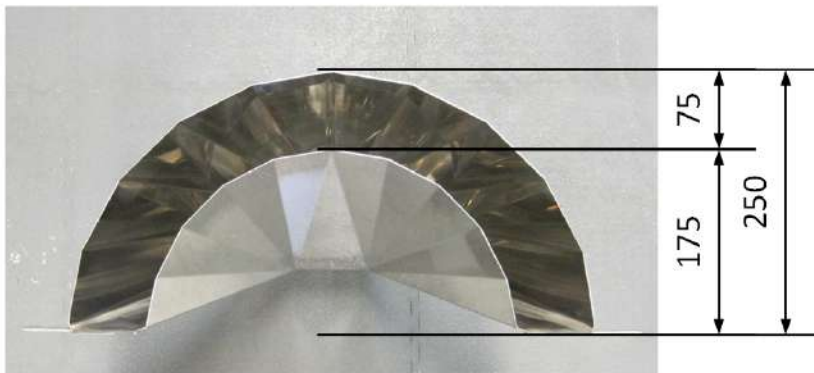
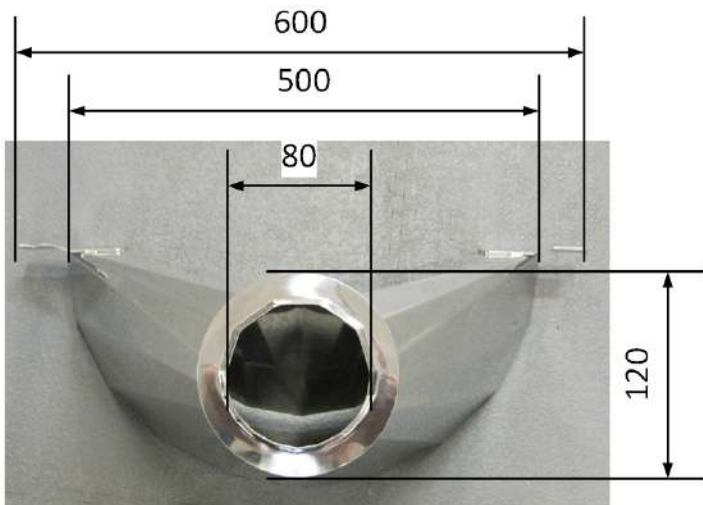
Копировал

11.02.2018

Толмачев

11.02.2018

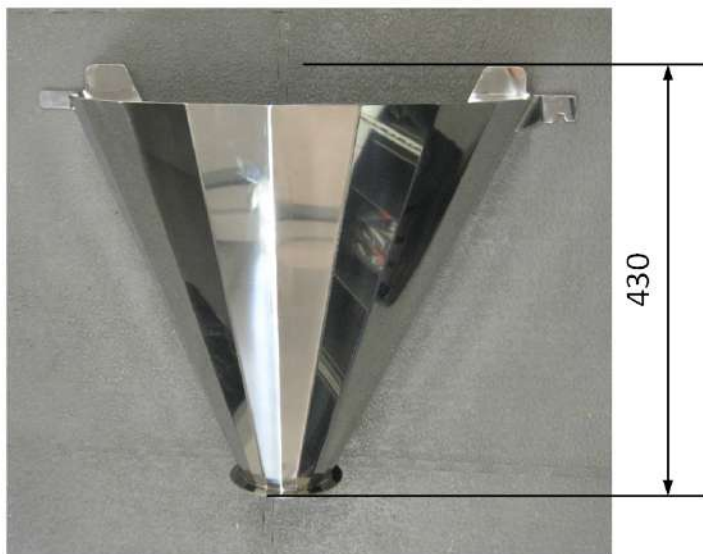
30 /

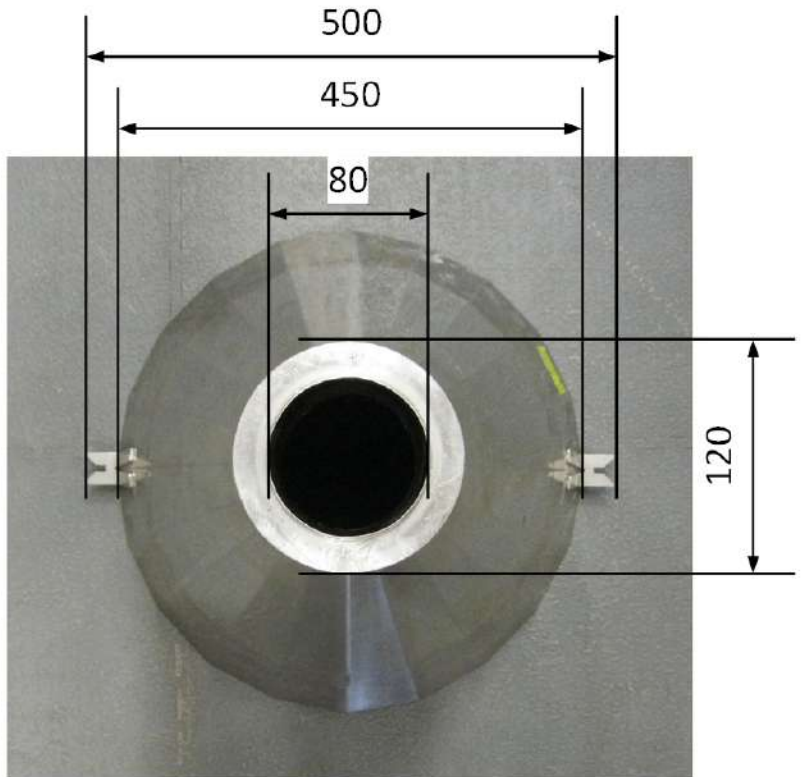


Воронка боковая

Материал: нержавеющая сталь,
толщина 1,5мм

= 30 ./

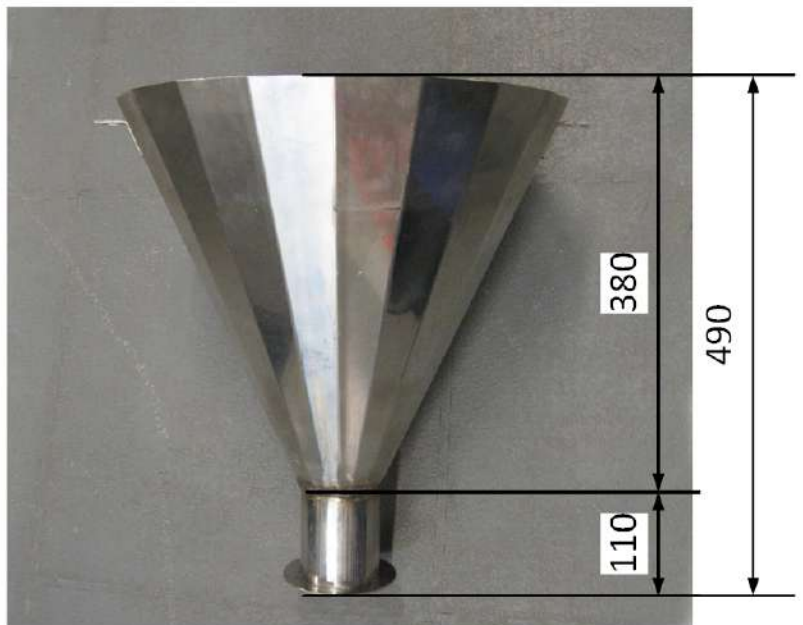


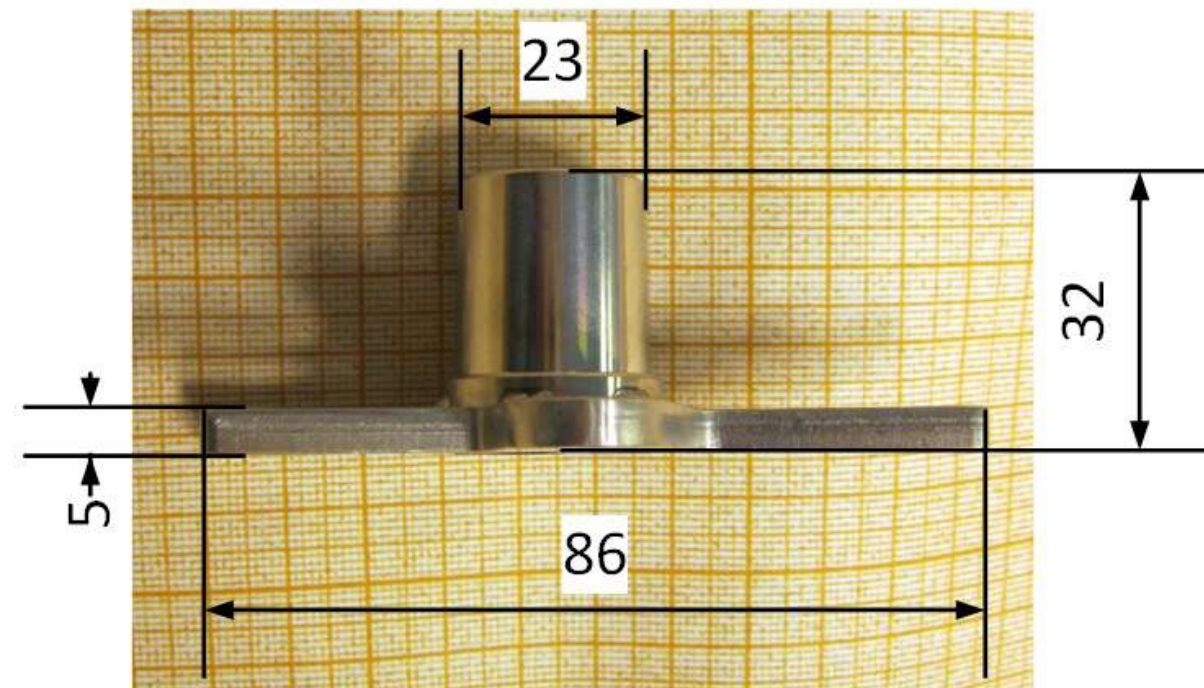


Воронка центральная

Материал: нержавеющая сталь,
толщина 1,5мм

= 15 /

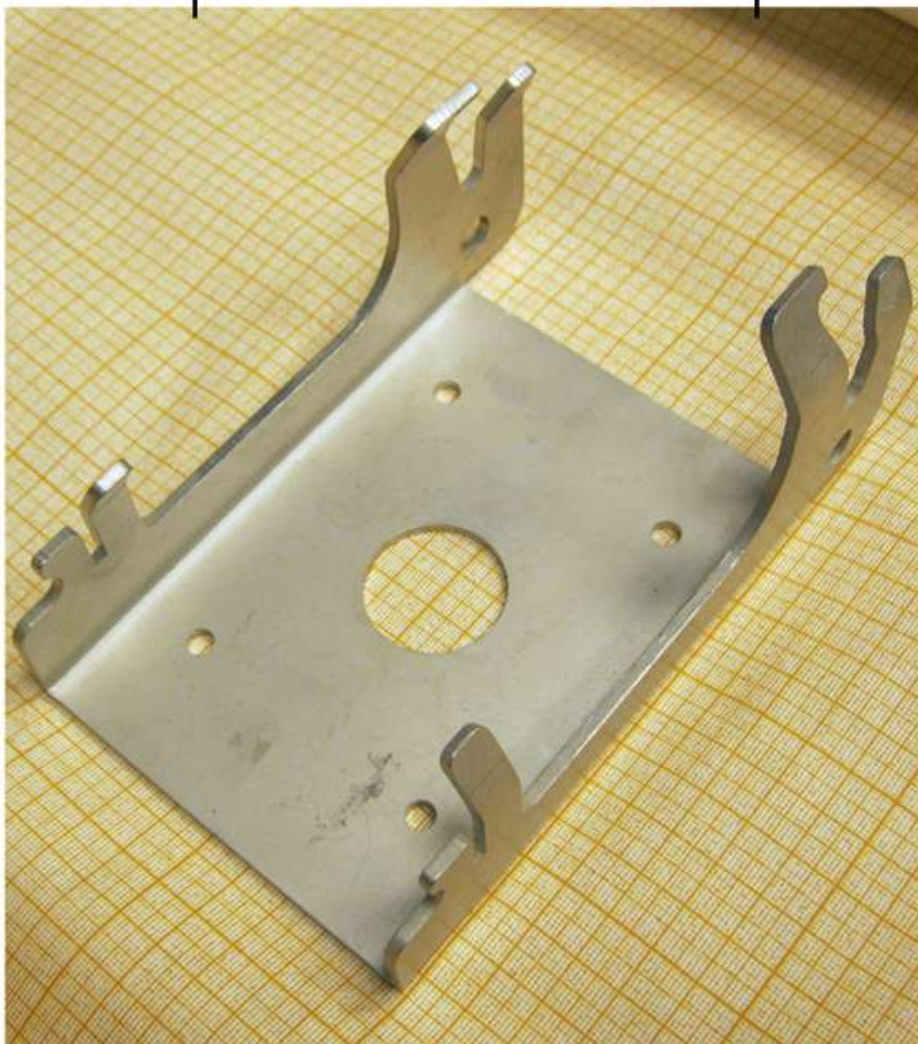
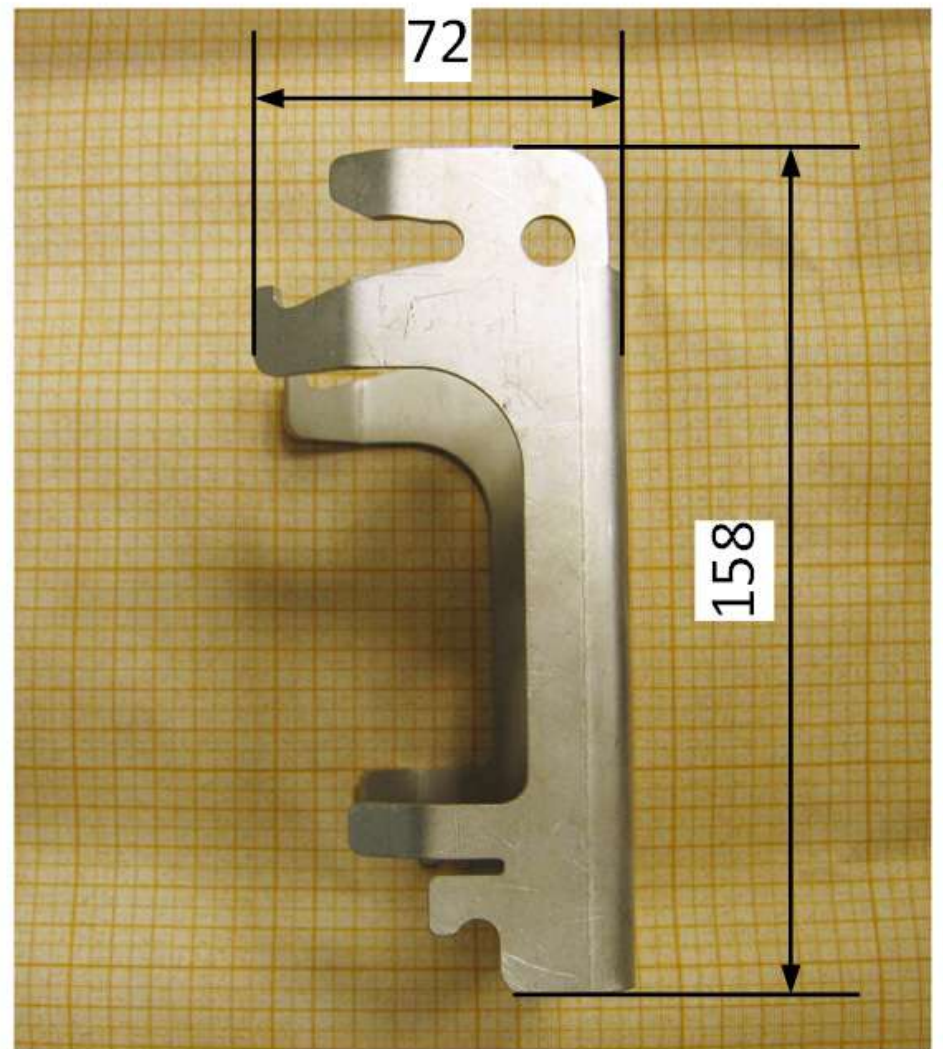
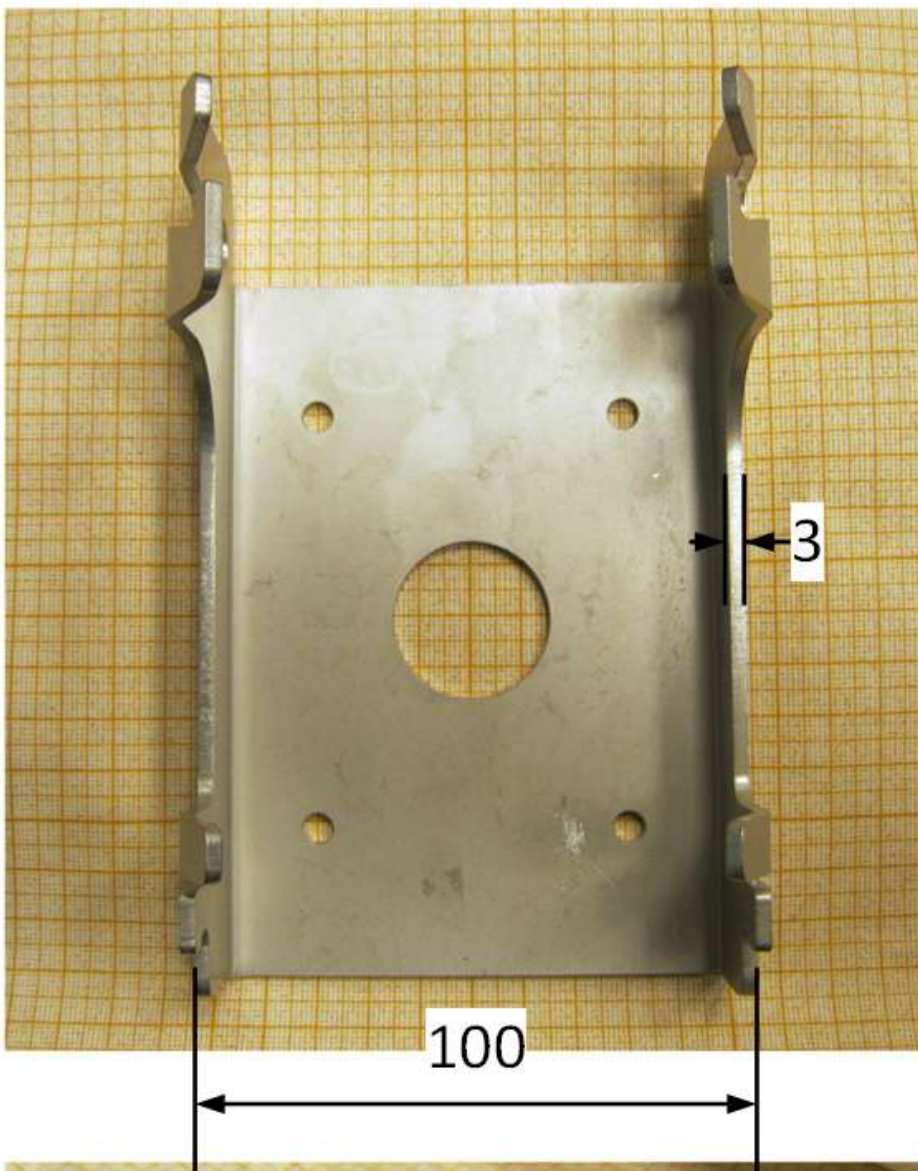




Вилка нижнего накопительного ковша

Материал: нержавеющая сталь

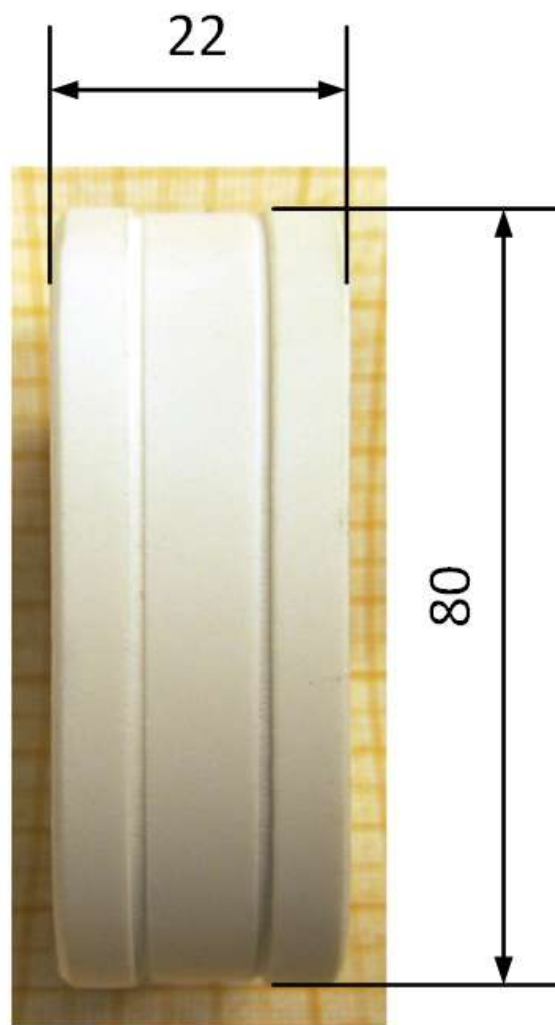
= 45 . /



Кронштейн нижнего накопительного ковша

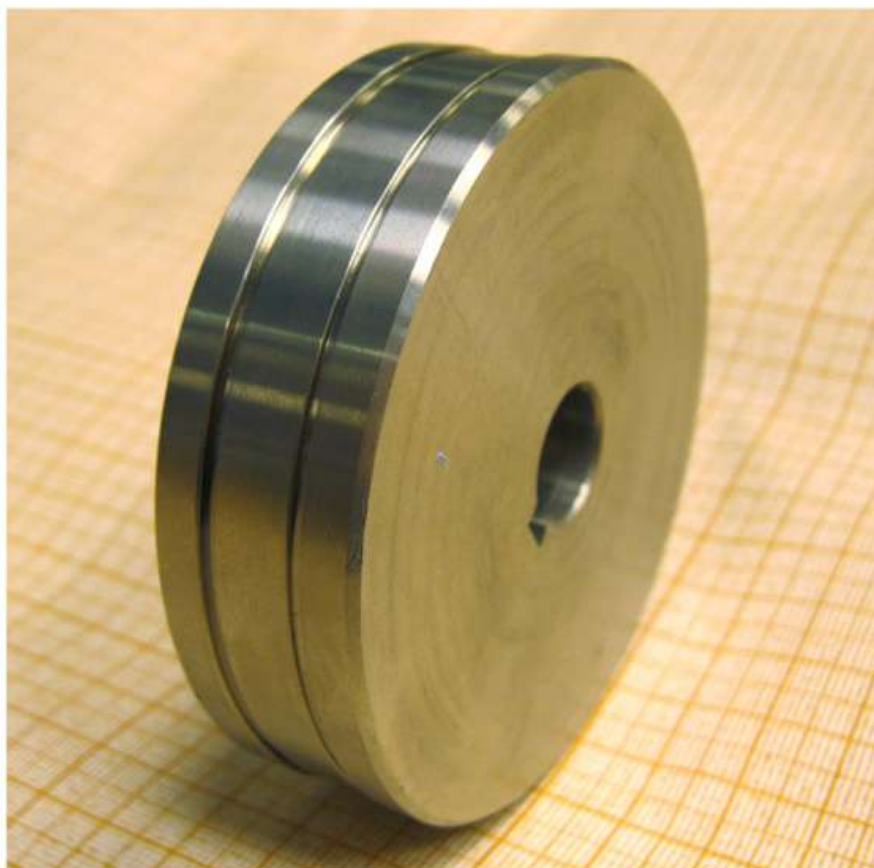
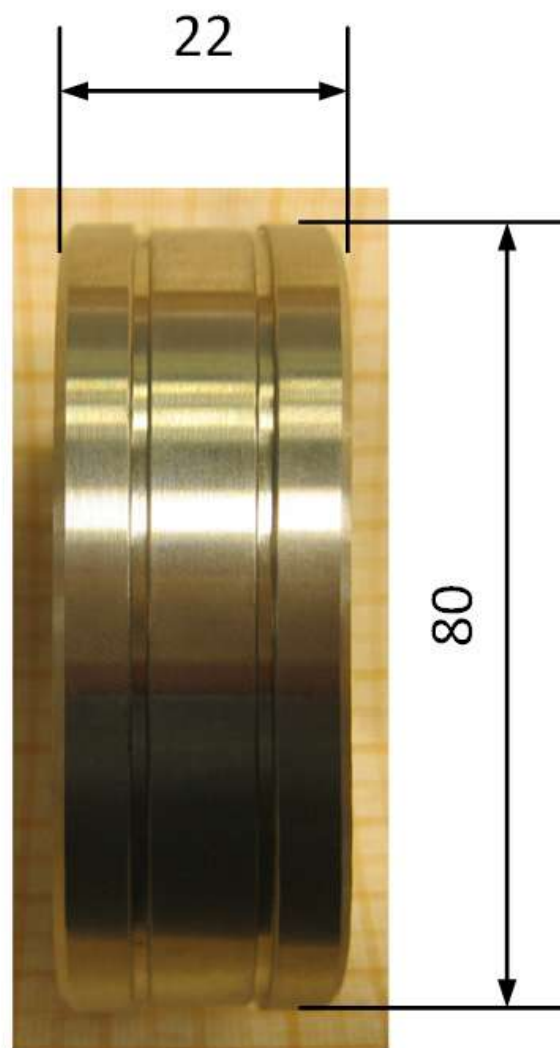
Материал: нержавеющая сталь

= 45 /



Ролик ведомый

Материал: фторопласт



Ролик ведущий

Материал: нержавеющая сталь



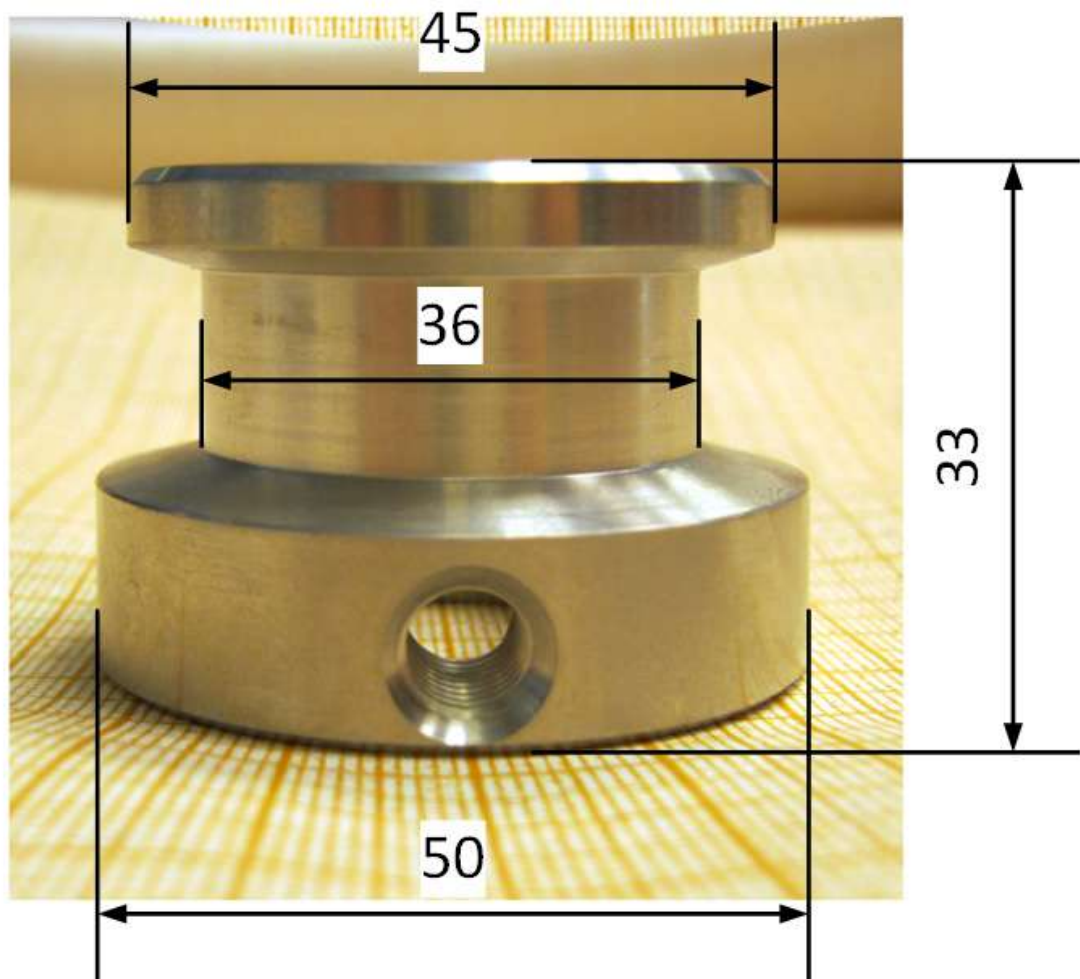
Ролик направляющий (разные)

Материал: алюминий

= 30 /

Длина: 420-520, внешний Ø30, внутренний Ø26

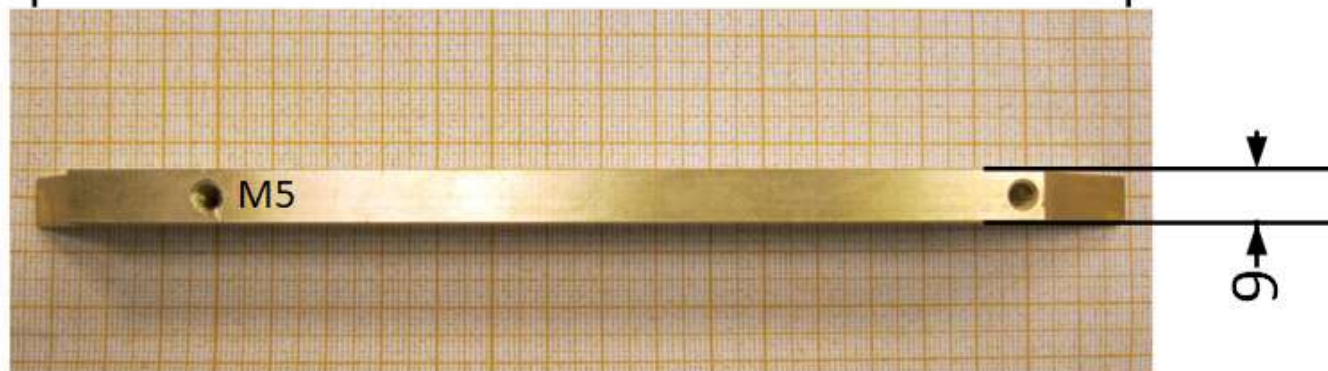
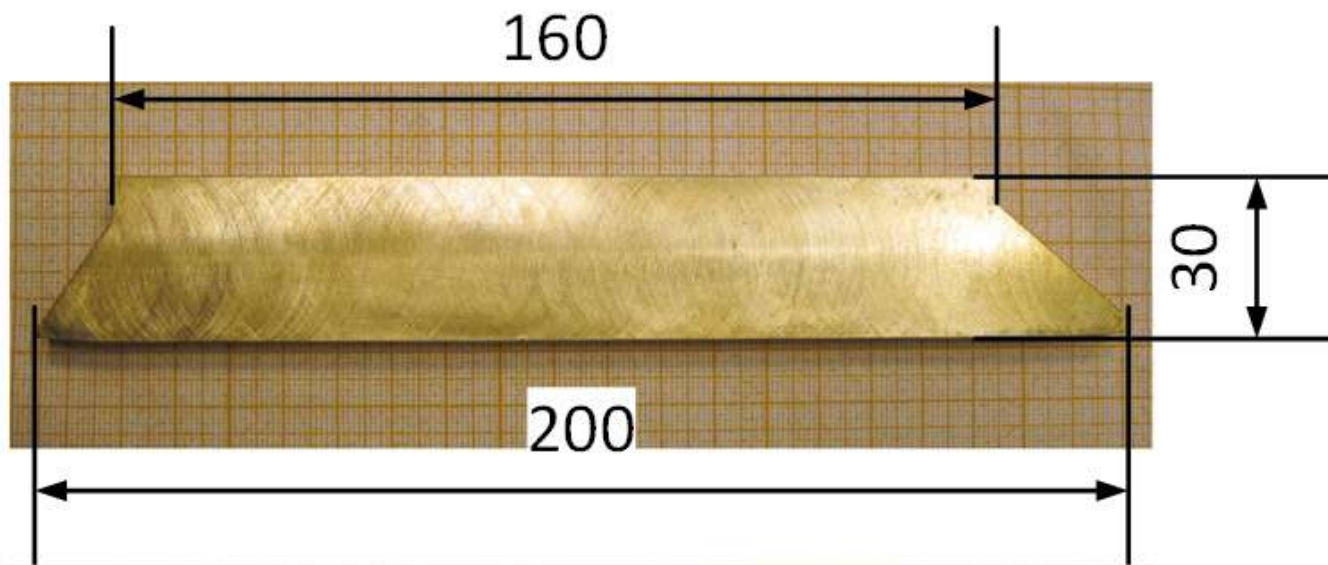
Длина: 550, внешний Ø50, внутренний Ø45



Ролик опорный

= 30 . /

Материал: нержавеющая сталь



Сварочная вставка

Материал: латунь

= 30 . /