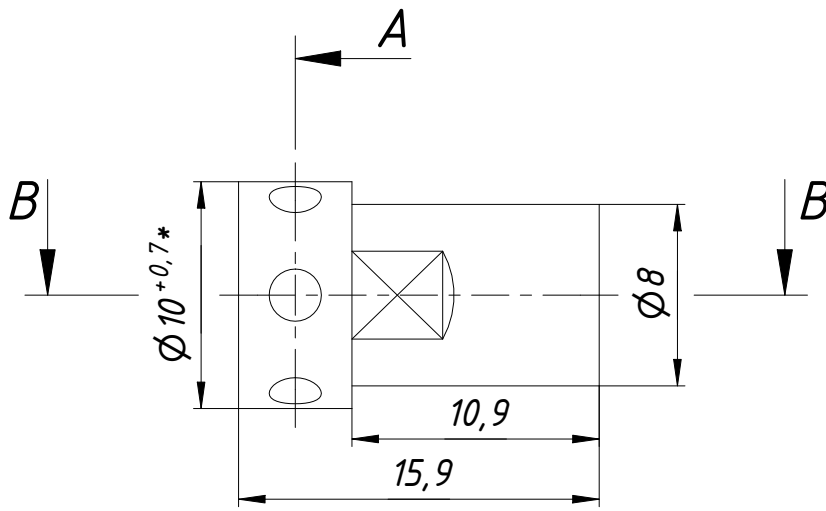


ДМЕА-4.111.321

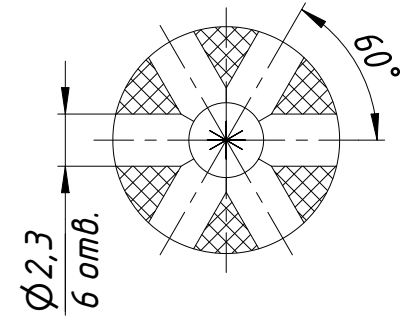
Перв. примен.

Справ. №

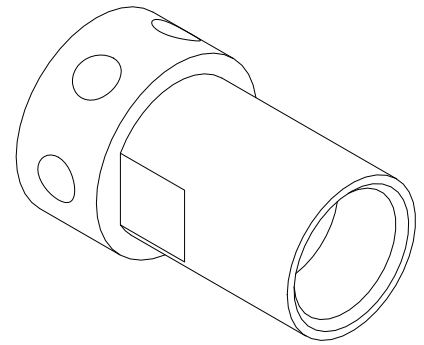
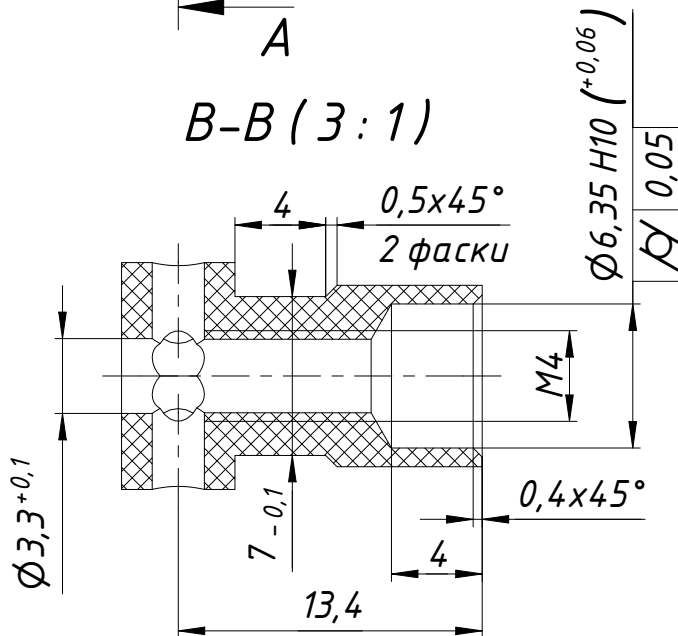


$\sqrt{Ra\ 3,2}$

A-A (3:1)



B-B (3:1)



1. *Размеры для справок.
2. Общие допуски по ГОСТ 30893.1:H12;h12; $\pm \frac{IT12}{2}$.
3. Общие допуски на угловые размеры и притупленные кромки по ГОСТ30893.1-т.
4. Острые кромки притупить.

Подп. и дата

Инв. № дубл.

Взам. инв. №

Подп. и дата

Инв. № подл.

ДМЕА-4.111.321

Изм.	Лист	№ докум.	Подп.	Дата
Разраб.		Дыриев А.М.		
Пров.				
Т. контр.				
Нач.отд.				
Н. контр.				
Утв.				

Регулировочный винт

Полиацеталь круг 10 ПОМ-С ТУ
СТО-002-17152852-2011

Лист	Масса	Масштаб
	0,001	3:1
Лист	Листов	1

ООО "Либротех"