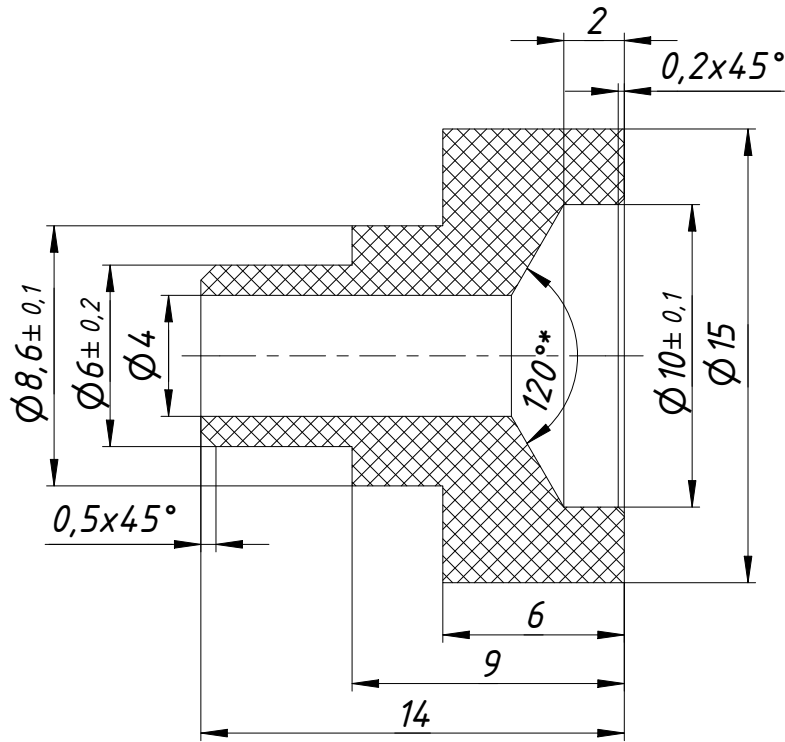


ДМЕА-4.310.005

√ Ra 3,2

Перв. примен.

Справ. №



1. *Размеры для справок.
2. Общие допуски по ГОСТ 30893.1:Н12;h12; $\pm \frac{IT12}{2}$.
3. Общие допуски на угловые размеры и притупленные кромки по ГОСТ30893.1-т.
4. Острые кромки притупить.

Подп. и дата

Инв. № дубл.

Взам. инв. №

Подп. и дата

Инв. № подл.

ДМЕА-4.310.005

Изм.	Лист	№ докум.	Подп.	Дата
Разраб.		Дырич А.М.		
Пров.				
Т. контр.				
Нач.отд.				
Н. контр.				
Утв.				

Патрубок штуцера бака

Лист	Масса	Масштаб
	0,001	4 : 1
Лист	Листов	1

Полиацеталь круг 20 ПОМ-С ТУ
СТО-002-17152852-2011

ООО "Либротех"